

Tehnika odvodnjavanja Viega
Vedno nove ideje za kopalnice.

viega



Viega.

CONNECTED IN QUALITY.

V podjetju Viega smo prepričani: kakovost je najpomembnejša. Brez nje vse drugo izgubi pomen. Podjetje si dnevno prizadeva postati še boljše. Posvetuje se s strankami in nenehno razvija svoje izdelke in storitve, kar jo vodi v prihodnost, ne da bi pri tem pozabila na svojo preteklost.

Viega je že več kot 115 let povezana z najvišjo kakovostjo. Začetna vizija družinskega podjetja je bila revolucionirati inštalacijsko tehniko. Danes je Viega z več kot 4000 zaposlenimi na desetih lokacijah vodilno tehnološko svetovno podjetje za inštalacijsko tehniko, ki si je ostalo zvesto in določa lastne standarde.

Viega svojim strankam nudi podporo pri njihovem vsakdanjem delu. V ta namen Viega deli svoje znanje s strankami po vsem svetu, usklajuje materiale, tehniko in udobje, si vzame čas za zagotavljanje kakovosti in vlaga v raziskave in razvoj. Rezultat: sistemsko omrežje z več kot 17.000 izdelki, ki jih je mogoče hitro in zanesljivo dobaviti.

Kakovost je najpomembnejša. Brez nje vse drugo izgubi pomen.



VSEBINA

6

Tehnika odvodnjavanja Viega v kopalnici:
Za pravo kakovost življenja.

8

Viega Advantix in Advantix Vario:
Dizajnerski kanali za tuš in stenski odtoki.



18

Viega Advantix:
Kopalniški odtoki iz modulnega sistema.

24

Garniture za tuš in kopalne kadi Viega:
Prepričljive izvedbe odtokov.



26

Viega Tempoplex, Domoplex, Duoplex in Varioplex:
Garniture za tuš kadi za vrhunska pričakovanja.

28

Viega Multiplex in Rotaplex ter Trio, Trio F, Trio E:
Inovativne garniture za kopalne kadi.

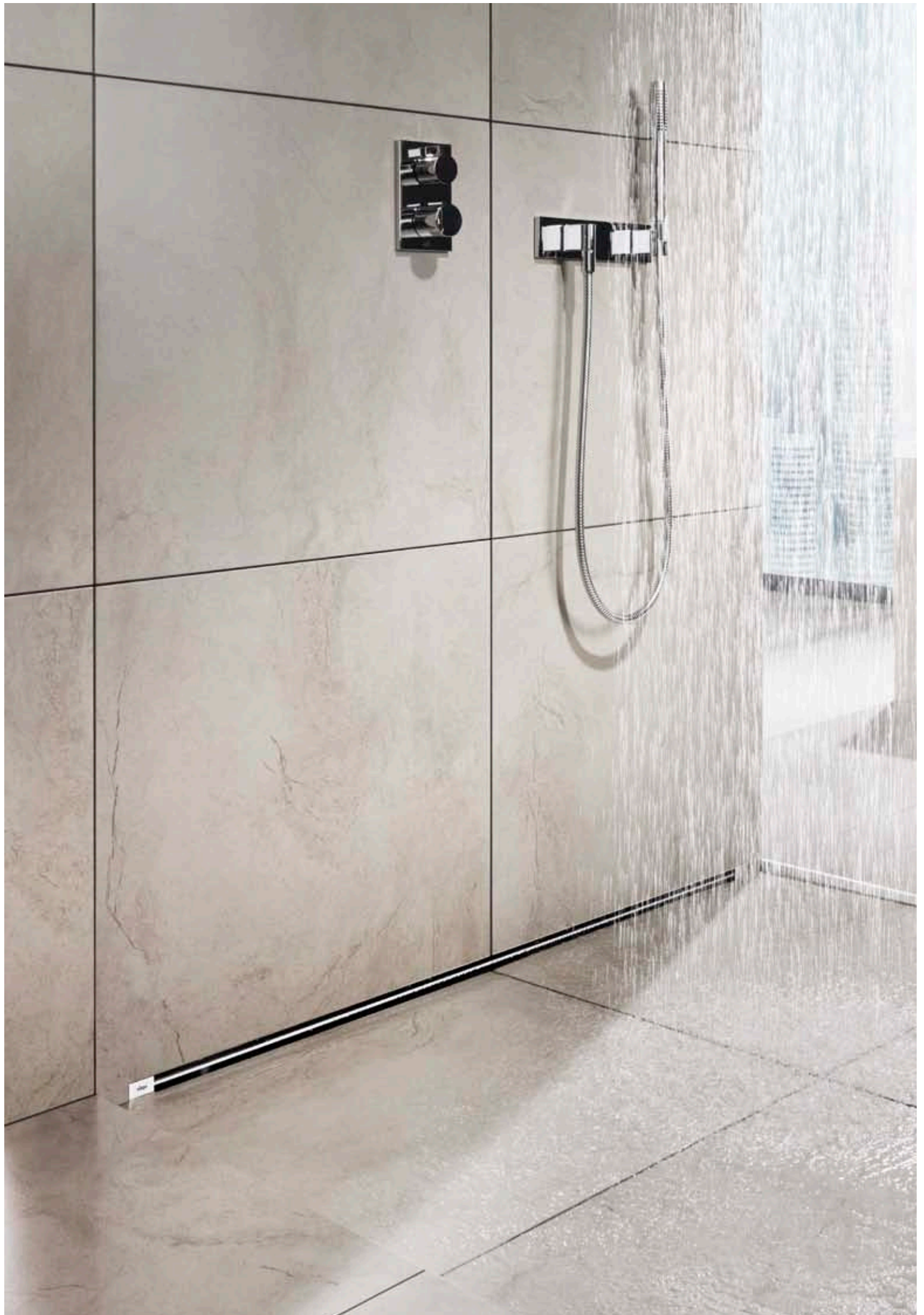


34

Viega Eleganta, stebelni in univerzalni ventili:
Sifoni in odtočni ventili.

36

Izbor.



Tehnika odvodnjavanja Viega v kopalnici ZA PRAVO KAKOVOST ŽIVLJENJA.

Dolgo je že tega, da je iz kopalnice kot funkcionalnega „mokrega prostora“ nastalo osebno zavetišče. Prava oaza dobrega počutja, v kateri najdemo mir, sprostitvev in kakovostno bivanje – obdani z vrhunskimi oblikami, kakovostnimi materiali in seveda revolucionarno tehnologijo, ki omogoča udobnost kopalnic nove generacije.

Pri tem se želje lahko zelo razlikujejo: dizajnerske kopalnice ali večgeneracijske kopalnice, prha na ravni tal ali pa mavrične barve prhe – trend k čedalje večji individualnosti prinaša tudi vedno nove tehnične ideje. Tega izziva se Viega suvereno loteva v duhu inovativnosti in na podlagi desetletnih izkušenj. Gospodarno. Učinkovito. Zanesljivo.

Viega kakovost izkazuje pri oblikah, funkcijah, materialu, varnosti in tudi pri dizajnu. Šele ko estetika in zmogljivost tvorita popolno celoto, smo prispeli na cilj svojega dela. Za izpolnjevanje svojih resnično visokih zahtev združujemo prvovrstne inženirje in priznane oblikovalce.







Kanali za tuš Viega Advantix

DO POPOLNIH ODTOKOV ŽE PRI NAČRTOVANJU IN NAMEŠČANJU.

Do popolnega odtoka s preprostim modulom? Ali pa do vrhunske prilagodljivosti na podlagi preprostega skrajšanja ali diagonalnega polaganja? Pri odvodnjavanju tal z izdelki Viega nič od tega ni težko. Kanal za tuš Advantix, pa tudi Advantix Vario kot kanal za tuš ali stenski odtok prepričajo s svojo prvovrstno tehniko, obsežno ponudbo izdelkov, ki resnično ustreza vsaki gradbeni situaciji, in tudi s svojim večkrat nagrajenim dizajnom.

	Kanal za tuš in stenski odtok Advantix Vario	Kanal za tuš Advantix
Področja uporabe	na podlagi izredne prilagodljivosti se lahko prikroji za individualne rešitve na zasebnih področjih	s svojo posebej robustno izvedbo je idealen za javne prostore in močno obremenitev
Material	umetna masa	nerjavno jeklo
Dolžina	kanal za tuš: prilagodljiv 300–2800 mm stenski odtok: prilagodljiv 300–1200 mm	pet dolžin: 750, 800, 900, 1000 in 1200 mm
Višina	kanal za tuš: prilagodljiv 95–150 mm sanacijski model kanala za tuš: 70–95 mm stenski odtok: prilagodljiv 90–160 mm sanacijski model stenskega odtoka: 70–100 mm	odvisno od različice odtoka najmanj 40, 70 ali 95 mm
Različice vgradnje	kanal za tuš prosto nameščen v prostoru ali neposredno na steno stenski odtok namestitev v stenski oblogi	po eno telo kanala za prosto vgradnjo ali stensko vgradnjo
Odtočna zmogljivost, izmerjena pri 10 mm višine zastajanja nad ploščicami	odvisno od primera vgradnje 0,4–0,8 l/s, pri uporabi več kanalov za tuš najv. 2,4 l/s	odvisno od različice odtoka med 0,4 in 1,1 l/s
Različice dizajna	rešetke matirano/sijajno nerjavno jeklo namestitveni okvir vodilo za ploščice	rešetke oglate ali zaobljene oblike za položitev ploščic brez roba ali z obodnim robom izvedba kot črno ali sivo steklo namestitveni okvir oglate ali zaobljene oblike standarden
Zaščita pred hrupom po DIN 4109 in VDI 4100	kanal za tuš izmerjena raven hrupa 15 dB(A) stenski odtok izmerjena raven hrupa 12 dB(A) v steni „suhe gradnje“ izmerjena raven hrupa 21 oz. 17 dB(A) v „masivni“ steni	izmerjena raven hrupa 19 dB(A)
Protipožarna zaščita	skoznik za cev R 120 preprečuje uhajanje dima in ognja skozi strop v obdobju odpornosti 120 minut št. art. 491 673	skoznik za cev R 120 preprečuje uhajanje dima in ognja skozi strop v obdobju odpornosti 120 minut št. art. 491 673

Viega Advantix Vario

TAKO VEDNO VSE POTEKA V SKLADU Z NAČRTOM.



Načrtovanje z največjo možno prilagodljivostjo: Vario je mogoče vgraditi v ali pa tudi na steno ali prosto v prostoru – po želji v ravni vrsti, v obliki črke L ali U, prilagojeno arhitekturi in potrebni odtočni zmogljivosti. V primeru načrtovane sanacije pa je na voljo tako stenski odtok kot tudi kanal za tuš s skupno višino samo 70 mm.

Možne različice dizajna



Modeli Viega Advantix Vario vsega skupaj obsegajo štiri različne barve in se harmonično ujamejo z vsako kopalnico. Poleg klasičnih različic iz matiranega in sijajnega nerjavnega jekla so na voljo tudi različice v črni in beli barvi.



95–150 mm | 70–95 mm

Standardni model 4965.1 | sanacijski model



90–160 mm | 70–100 mm

Standardni model 4967.10 | sanacijski model

Kanal za tuš Advantix Vario je na voljo v dveh različicah: kot standardna izvedba in kot sanacijski model.

Stenski odtok Advantix Vario je poleg standardne izvedbe na voljo tudi kot sanacijski model.

Individualna oblika in funkcija kanala za tuš

Možne so tri različne geometrije: prvič, preprosta ravna, prosto nameščena v prostoru ali na steni. Drugič, diagonalna različica kanala za tuš. Tretjič, v obliki črke U, ki obsega celotno področje tuša. Vse oblike je mogoče izvesti s standardnim kanalom za tuš in nekaj pribora. S povezavo dveh kanalov za tuš v ravni črti ali treh kanalov v obliki črke U je mogoče podvojiti odtočno zmogljivost (slika 1) oz. jo potrojiti na do 2,4 l/s.

Posebno načrtovanje s stenskim odtokom

Stenski odtok Advantix Vario s prilagodljivo dolžino od 300 do 1200 mm je mogoče ravno tako namestiti v treh različnih oblikah. Lahko se prosto namesti na steni, poleg tega tudi desno oziroma levo na stranski steni, ali pa točno v tuš niši. S svojo vgradno globino samo 25 mm stenski odtok poleg

vgradnje v oblogo masivne stene (slika 2) omogoča še druge rešitve. Je tudi popolna izbira za lahke konstrukcije in nadometno tehniko.

Hitra izbira s klikom miške

Konfigurator Advantix Vario na strani viega.com vas po samo nekaj klikih privede do pravilne rešitve – tako preprosto je to!

Udobno čiščenje in higiena

Pod zadržanim videzom izdelkov Vario so odtočne garniture, ki se čistijo same in poskrbijo za odvodnjavanje brez ostankov in vonjav. Ozke mrežice, ki se v osnovno telo središčno namestijo brez podpornih nogic, bistveno prispevajo k higienu udobju. Samo odstraniti jih je treba, pa lahko odtočni profil z gladkimi stenami očistite s krpo ali ščetko (slika 3).



1



2



3



PREDNOSTI NAČRTOVANJA

- Vrhunska prilagodljivost pri oblikovanju kopalnice
- Individualno prilagajanje dolžine in odtočne zmogljivosti s pomočjo krajšanja ali povezovanja kanalov za tuš
- Preprosto načrtovanje s pomočjo konfiguratorja Advantix Vario
- Primerno za različne situacije vgradnje
- Zadržan dizajn
- Preprosto čiščenje olajša uporabo v zasebnih in javnih prostorih

Viega Advantix Vario

PREPROSTA, HITRA IN VARNA MONTAŽA.



Zaključni zaporni pokrov Advantix Vario
Model 4965.16



Spojni kos Advantix Vario
Model 4965.12



Spojni kos Advantix Vario 90°
Model 4965.14

Vse v enem paketu

Viega Advantix Vario obsega vse, kar je potrebno za montažo: od praktičnega pripomočka za žaganje za preprosto krajšanje do tesnih spojnih kosov, ki zagotavljajo trajno varno povezovanje, npr. več kanalov za tuš, pa vse tja do posebnega lepila in tesnilnega traku za ustrezno kompozitno tesnitev v praksi.

En kanal za tuš, pa je vse mogoče

Advantix Vario pa s svojo prilagodljivostjo prepriča tudi pri nameščanju: dizajnersko rešetko je mogoče med 5 in 20 mm prilagoditi dani višini ploščic. Zaščitna gradbena folija na prirobnici in blok iz trde pene v kanalu poskrbita za čistočo med nameščanjem. Ozka izvedba brez mrtvih prostorov poskrbi za neobčutljivost kanala za tuš in stenskega odtoka za umazanijo.



Telo kanala je mogoče v nekaj sekundah skrajšati s pripomočkom za žaganje in ločno žago.



Advantix Vario prepriča tudi kot eleganten stenski odtok.



Ta set za polaganje ploščic zagotavlja, da so polagalcu ploščic na voljo vsi potrebni ter dobro zapakirani materiali.



Z dodatno razpoložljivim setom za naravni kamen lahko rešetko prilagodite na najvišjo višino ploščic 33 mm (ploščica + lepilo).



PREDNOSTI PRI NAMEŠČANJU

- Praktičen pripomoček za žaganje za krajšanje brez težav
- Set za polaganje ploščic s posebnim lepilom in tesnilnim trakom
- Dizajnerske rešetke je mogoče med 5 in 33 mm prilagoditi višini ploščic
- Zaščitna gradbena folija na prirobnici kanala preprečuje umazanijo med nameščanjem
- Telo odtoka s prilagodljivim priključnim kolenom s 45°
- Individualen dizajn z uporabo vodil za ploščice

Kanal za tuš Viega Advantix

MANJ KOMPONENT, VEČ PRILAGODLJIVOSTI PRI NAČRTOVANJU.

Čudežna beseda se glasi omejitev. Ta pa ne pomeni samo jasnega dizajna, ki je resnično primeren za vsako kopalnico, temveč tudi manjši obseg sestavnih delov modulnega sistema. Na ta način pa je načrtovanje še posebej preprosto. Vsakega od obeh modelov kanala – za standardno ali stensko

vgradnjo – je namreč mogoče prosto kombinirati z vsemi odtoki, namestitvenimi nogicami, namestitvenimi okvirji in dizajnerskimi rešetkami. Seveda je rešetke mogoče tudi naknadno zamenjati. Vsaka od teh kombinacij vsekakor obsega tudi prepričljive oblike, vrhunsko kakovost in zmogljivo tehniko.

Osnovno telo



osnovno telo za prosto vgradnjo
v petih dolžinah 750–1200 mm
Model 4982.10



osnovno telo za stensko vgradnjo
v petih dolžinah 750–1200 mm
Model 4982.20

Odtoki



za vgradne višine od 95 mm dalje,
odtočna zmogljivost: 0,5–0,55 l/s*,
višina zaporne vode: 50 mm
(možno krajšanje na sanacijski model)
Model 4982.92



sanacijski model za vgradne višine
od 70 mm dalje, odtočna zmogljivost:
0,4–0,45 l/s*, višina zaporne vode: 25 mm
Model 4982.93



navpični model za vgradne višine od
40 mm dalje, odtočna zmogljivost:
0,9–1,1 l/s*, višina zaporne vode: 50 mm
(omogoča namestitev protipožarnega
skoznika za cev) Model 4982.94

Namestitvene nogice



(z gumijastimi nastavitvenimi
nogicami)
Model 4982.90



sanacijski model
(z gumijastimi nastavitvenimi
nogicami)
Model 4982.91

* Izmerjena pri gladini vode 10–20 mm nad ploščico.



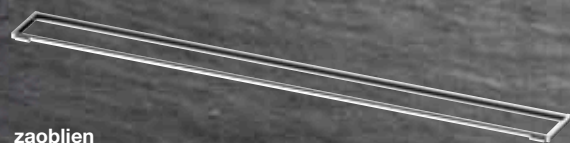
VAŠE PREDNOSTI PRI NAČRTOVANJU

- Manjši odtok z bolj ugodnim pretokom poskrbi za dobro izpiranje in manj intervalov čiščenja
- Preprosto čiščenje odtoka in profila, lahko tudi s spiralo za čiščenje
- Na voljo v petih dolžinah: 750, 800, 900, 1000 in 1200 mm
- Vrhunska kakovost pri izbiri in obdelavi materialov
- Sodoben, zadržan dizajn (40 mm), oglat ali zaobljen, z matirano ali visoko sijajno polirano izvedbo, kot plošča iz ploščic, korito za ploščice ali v stekleni izvedbi
- Okvir za oglato, zaobljeno ali standardno izvedbo
- Izpolnjuje zahteve glede zaščite pred hrupom po DIN 4109 oz. VDI 4100
- Skoznik za cev Viega Advantix R 120 (pribor) kot optimalna protipožarna rešitev pri preboju stropa

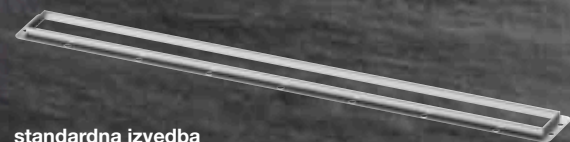
Namestitveni okvir



oglat
Model 4982.30



zaobljen
Model 4982.40



standardna izvedba
z vgradno višino 12 mm
Model 4982.45

Dizajnerske rešetke



Visign ER10 oglat
(matirana ali visoko sijajno polirana)
Model 4982.51



Visign ER11 zaobljen
(matirana ali visoko sijajno polirana)
Model 4982.61



Visign ER12 brez roba za ploščice
Model 4982.71



Visign ER13 z obodnim robom za ploščice
Model 4982.70



Visign ER14 kot steklena izvedba
(v črni ali sivi barvi)
Model 4982.81

Kanal za tuš Viega Advantix

DVE OSNOVNI TELESI, PREPROSTA NAMESTITEV.



Preprosto nameščen

Pa naj bo to talna ali stenska montaža: kanal za tuš Viega Advantix obsega vse, kar je potrebno za hitro, netežavno in čisto namestitev. Tako so vse prirobnice peskane, da zagotovijo čim boljši oprijem kompozitne zatesnitve. Standardni model odtoka je mogoče zavrteti za 180°, poleg tega pa tudi s preprostim skrajšanjem na mestu vgradnje pretvoriti v sanacijski model.

Preprosto varen

Pri vseh modelih je mogoče cevovod položiti vzporedno pod kanalom. Izpolnjujejo zahteve glede zaščite pred hrupom med nameščanjem po DIN 4109 in VDI 4100. Kanale za tuš Advantix je mogoče s skožnikom za cev Viega R 120 za požarno odpornost 120 minut požarno varno vstaviti v talno konstrukcijo.



Peskane prirobnice za varen oprijem kompozitne zatesnitve.



Standardni odtok je mogoče preprosto skrajšati na mestu vgradnje in ga tako pretvoriti v sanacijski model.



Vzporedni potek pod kanalom poskrbi za to, da priključna cev ne poteka skozi estrih.



VAŠE PREDNOSTI PRI NAMEŠČANJU

- Pregleden modolni sistem za lažjo namestitev
- Primerno prilagajanje vsaki situaciji vgradnje
- Dva modela kanala za standardno ali stensko vgradnjo
- Trije odtoki: standardni, sanacijski in navpični model

Kopalniški odtoki Viega Advantix

OBLIKOVNI Poudarki ZA VSAKO KOPALNICO, VRHUNSKA ZMOGLJIVOST V VSAKI SITUACIJI.

S svojim premišljenim modulnim sistemom za odvodnjavanje kopalnic Advantix nudi optimalne rešitve za najrazličnejša področja uporabe. Pa naj bo to v zasebnih kopalnicah s tušem na ravni tal, v športnih objektih, straniščih in pisoarjih ter savnah. Kakovostni materiali, precizna izdelava, preprosta, varna montaža in vzdrževanje ter visoka odtočna zmogljivost, so lastnosti vseh različic.

Vidna pojava

Okrogla dizajnerska rešetka, ki v kopalnico vnese organske oblike? Ali pa raje poudarjanje kotov in robov s kvadratno rešetko? Pri kopalniški odtokih Advantix to ni nič posebnega. Del obsežne po-

nudbe izdelkov so celo zadržani in nevpadljivi kotni odtoki. Vse dizajnerske rešetke so izdelane iz kakovostnega nerjavnega jekla, na voljo z različnimi perforacijami, preproste za čiščenje in posebej odporne proti obremenitvam.

Dizajnerske rešetke za polaganje ploščic ali mešanico materialov stekla in nerjavnega jekla so poleg klasičnih rešetk poseben magnet za oči.

Možne različice dizajna



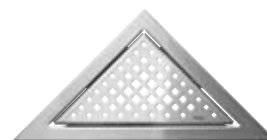
Visign RS11
Model 4962.1/4963.1



Visign RS14
Model 4962.4/4963.4



Visign RS15
Model 4976.30/4976.40



Visign EA1
Model 4972.30/4972.31



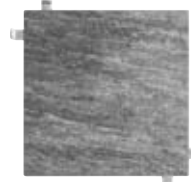
Visign RS2
Model 4928.2/4929.2



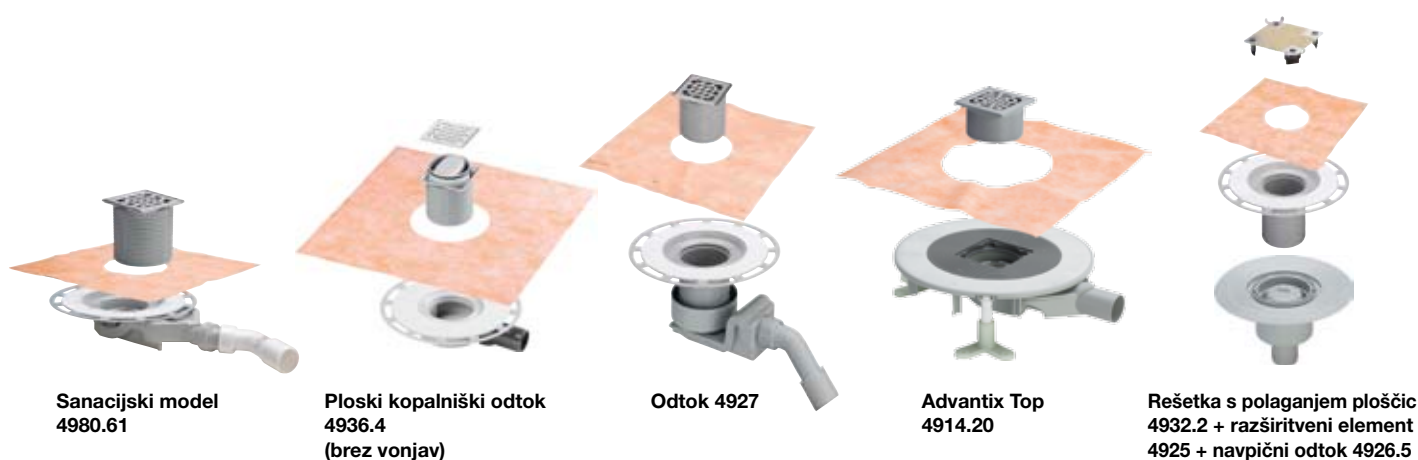
Visign RS4
Model 4928.4/4929.4



Visign RS5
Model 4976.10/4976.20



Nastavek Advantix, za ploščice
Model 4932.2



	Kopalniški odtok Advantix 62 mm (sanacijski model) Model 4980.60/61/63	Kopalniški odtok Advantix (brez vonjav) Model 4936.4	Kopalniški odtok Advantix Model 4927/4927.1	Kopalniški odtok Advantix Top Model 4914.20/2	Kopalniški odtok Advantix Model 4932.2 + 4925 + 4926.5
DN	DN 40/50	DN 50	DN 40/50	DN 50	DN 50
Vgradna višina osnovnega telesa (zgornji rob končanih tal)	62 mm	70 mm	85–155 mm	85–120 mm	20–120 mm (razširitveni element)
Odtočna zmogljivost pri 10 mm/20 mm višine zastajanja	0,5/0,55 l/s	0,35/0,4 l/s	0,4/0,55 l/s	0,75–1 l/s	0,7/0,9 l/s
Višina zaporne vode	25 mm	30 mm	50 mm	35–50 mm	50 mm
Višina zaporne vode nastavljiva na mestu vgradnje	ne	ne	ne	da	ne
Prilagoditev višine zatesnitvene prirobnice po namestitvi	ne	ne	da	da	da
Neomejena uporaba vseh velikih rešetk	ne	ne	ne	da	ne
Zaščita pred hrupom in pritrditev v tleh	ne	ne	ne	da	ne

Kopalniški odtoki Viega Advantix

PRILAGODLJIV MODULNI SISTEM ZA VSE VRSTE NAČRTOVANJA.

Naši inženirji že mnoga desetletja skrbijo za to, da se ponudba izdelkov Advantix nenehno razvija – tako je za vsa udeležena mesta načrtovanja na voljo primeren odtok.



Prilagodljive rešitve

Kopalniški odtoki Advantix prepričajo s svojo posebno prilagodljivostjo. Obsežna ponudba izdelkov nudi rešitve za vse zahteve glede protipožarne in zvočne zaščite ter zatesnitve pred vlago in se prilagodi vsem situacijam vgradnje – neodvisno od tega, ali se bo odpadna voda npr. odvajala vodoravno ali navpično.

Hitro načrtovanje

S pomočjo konfiguratorja Advantix na strani viega.de lahko z nekaj kliki preprosto in hitro izberete pravi odtok.

Številne različice

Na voljo so kompaktni, enodelni odtoki za kompozitne zatesnitve, pa tudi razširitveni elementi za individualno skrajšanje. Ti so zasnovani za priključitev na različne

ravni zatesnitve, kot npr. bitumenski trakovi. Za uporabo v obstoječih kopalnicah so odtoki seveda na voljo tudi kot sanacijski modeli. Da pa zaradi tehnike videz ne bo prikrajšan, so po želji na voljo rešetke odtoka iz nerjavnega jekla debeline 5 mm, iz stekla ali pa za individualno položitev ploščic.

Zaščita pred vonjavami

Vsi odtoki so zasnovani tako, da zaporna voda omogoča zanesljivo zaščito pred vonjavami. Če bi jih bilo treba – pri sanaciji kopalnice na višjem nivoju ali v hotelih – po možnosti v celoti preprečiti, so na voljo odtoki brez vonjav kot Advantix Top. V primeru podtlaka v sistemu za odvodnjavanje se pri tem modelu potreben zrak dovaja skozi odtok – brez odmikanja zaporne vode.

Stroški in koristi

Tudi kakovostno arhitekturo kopalnic je mogoče izvesti na gospodaren način, če načrt obsega tuš s ploščicami in kopalniški odtok. Ta odločitev se vedno obnese tudi glede končnega videza. Kopalnice z enotno talno oblogo delujejo bistveno bolj individualne in večje. Kopalniški odtoki Advantix prepričajo s svojo visoko prilagodljivostjo glede namestitve, se preprosto vključijo v kompozitno zatesnitev in z lahkoto očistijo.



Odtok Advantix Top preprečuje povratno sesanje skozi zaporno vodo, ima sredinsko pretočno odprtino in stranske vdolbine za zastajanje.



Protipožarni odtok R 120, navpična namestitvev odtoka za nizke skupne višine in uporaba v kompozitni zatesnitvi.



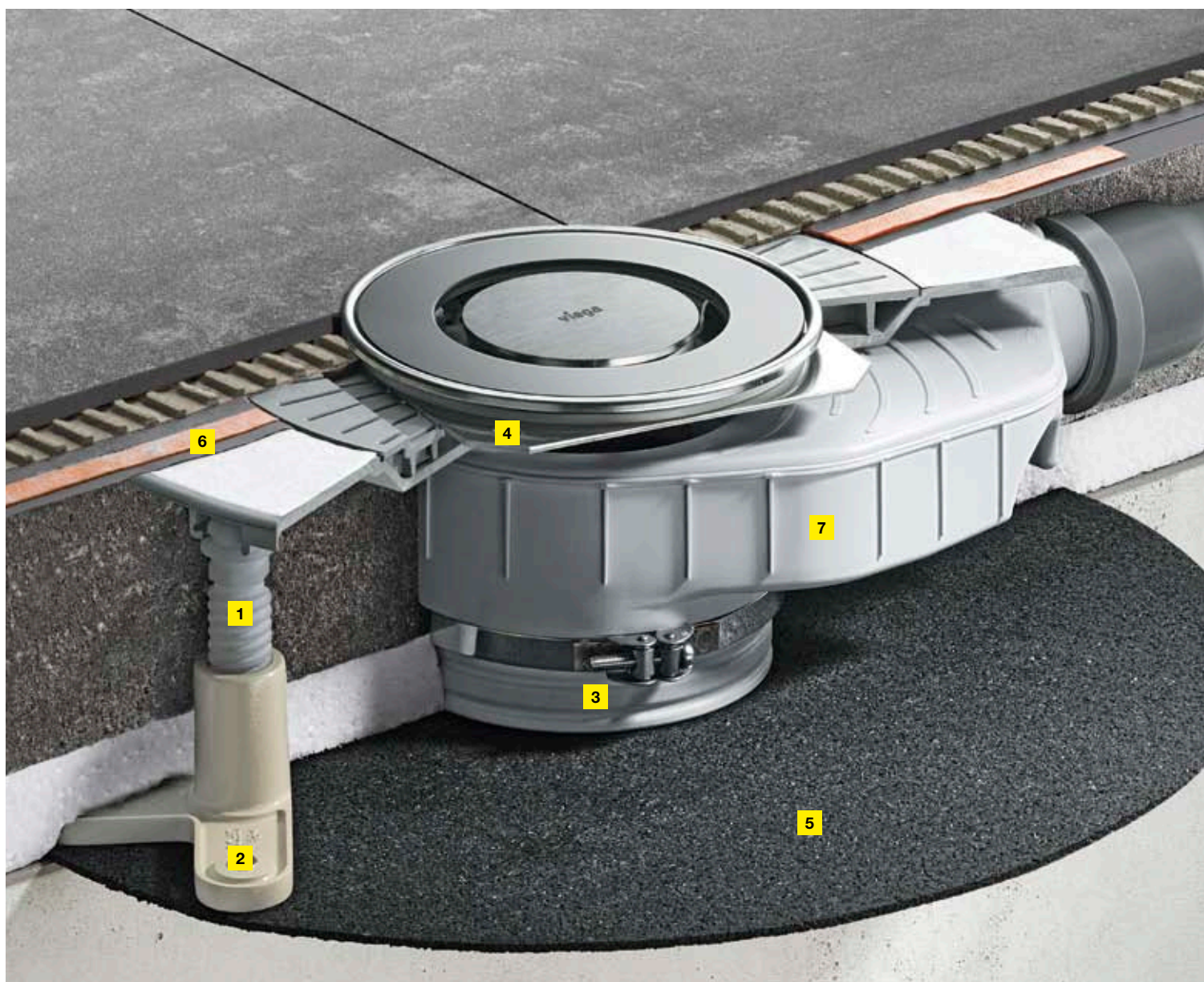
PREVERJENE PREDNOSTI

- Preprosto načrtovanje s konfiguratorjem Advantix
- Kompakten modulni sistem za kakovostno načrtovanje kopalnic
- Premišljena izvedba zatesnitve
- Visoka higieničnost zaradi preprostega čiščenja
- Izrazita gospodarnost in varnost

Kopalniški odtoki Viega Advantix

VGRADNJA IN MONTAŽA TOČNO PO MERI.

Namestitev kopalniškega odtoka je treba izvesti tehnično točno, s pravilnimi merami in kar se da hitro. Zato ni nič čudnega, da se kopalniški odtoki Advantix prav pri nameščanju izkažejo z vsemi svojimi velikimi prednostmi, saj prepričajo s svojo vrhunsko kakovostjo materialov in obdelave ter mnogimi koristnimi podrobnostmi, zaradi katerih vgradnja poteka toliko hitreje.



1. Izenačitev višine z namestitvenimi nogicami
2. Pritrditev na surovi beton
3. Nastavljiva višina vgradnje sifona
4. Izsredna stranska nastavitve rešetke
5. Namestitev z zaščito pred hrupom
6. Varna kompozitna zatesnitev
7. Zaporna voda brez povratnega sesanja

Prilagodljiva montaža

Ravno pri odtokih za priključitev na zatesnitveno raven se pozneje pogosto pojavijo odstopanja pri višini estriha. Pri tem pa odtoki z naknadno prilagoditvijo višine zatesnitvene prirobnice nudijo neprimerljivo prednost pri namestitvi (slika 1). Telo odtoka je namreč kljub vsemu mogoče namestiti na surovi beton. Poleg tega maksimalna višina zastajanja v odtoku omogoča visoko odtočno zmogljivost. Za še hitrejšo namestitev cevnega priključka ima ohišje odtoka kroglični zglob oziroma priključno koleno s 45° – za prilagodljivost v vse smeri.



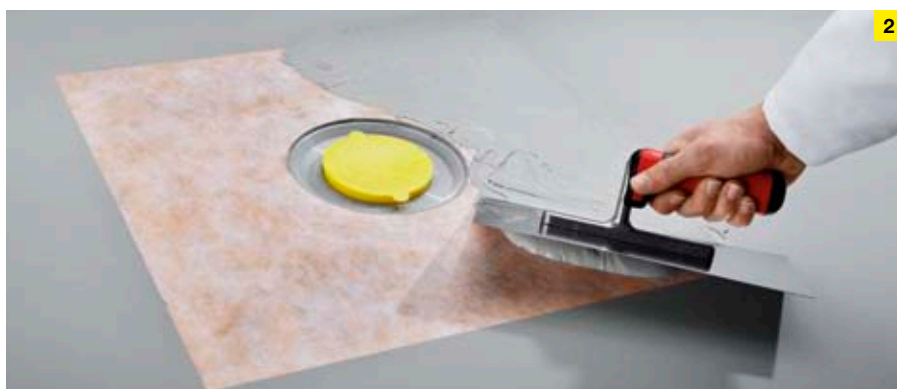
Za čiščenje preprost model garniture odtoka 4927 s prilagodljivim priključnim kolnom, po izbiri za priključno cev velikosti 40 ali 50 mm.

Zatesnitev

Najkasneje pri nameščanju velja: Kakovost, še posebej v obliki kakovostnih materialov in najmodernejših proizvodnih postopkov, se splača. Posebne prirobnice z ravno površino skupaj s konceptom ločene tesnilne manšete med drugim zagotavljajo najboljši možni prijem kompozitne zatesnitve (slika 2).

Odtok Top

Odtok Advantix Top je pripravljen na vse. Omogoča individualno – tudi naknadno – prilagoditev skupni višini tal ter pritrditev z zaščito pred hrupom. Poleg tega ima ta odtok sifon s preprečevanjem povratnega sesanja in omogoča točno nastavitve višine zaporne vode.



Nanos 2. zatesnitvenega sloja z dvokomponentno kombinacijo cementne malte in umetne mase, preskušeno v praksi.



ZANESITE SE NA KAKOVOST

- Preprosto načrtovanje s pomočjo konfiguratorja Advantix
- Obsežna ponudba izdelkov za individualne rešitve namestitve
- Zasnova zanesljivega tesnjenja
- Prilagodljivost pri prilagajanju višine in cevne priključku
- Vrhunska tehnika, ki združuje vse zahteve glede namestitve

Garniture za tuš in kopalne kadi Viega

**INTELIGENTNE REŠITVE PRI ODTOKIH,
KI POVSEM PREPRIČAJO.**





Tuš kad v mnogih stanovanjskih objektih še vedno predstavlja najpogostejšo izbiro, ko gre za preprosto namestitev udobnega tuša. Tuš kadi so v primerjavi s tušem na ravni tal z oblogo iz ploščic cenejše in hitreje nameščene. Poleg tega pa s svojo površino brez fug nudijo tudi prednosti glede higiene.

Večina stanovalcev se odloči za kopalnice z vgrajeno kopalno kadjo. Kopalna kad v kopalnici ustvari območje za sprostitve, za katerega si je treba vzeti čas – temu primerno veliko je povpraševanja po udobnih in privlačnih garniturah za dotoke, odtoke in prelive v kopalnih kadeh.

Rešitve za odvodnjavanje Viega za tuš in kopalne kadi združujejo tehnične prednosti in odličen dizajn. Poleg tega izpolnijo prav vse želje glede prilagodljivosti in varnosti namestitve. Na kratko: izdelki Viega so najboljša izbira za vse, ki stavijo na vrhunsko kakovost.



Garniture za tuš kadi Viega

ZA NAJVIŠJA PRIČAKOVANJA GLEDE DIZAJNA IN ODTOČNE ZMOGLJIVOSTI.

Med čedalje bolj pomembne trende spadajo tudi glave prhe, ki posnemajo dež ali slap, ali pa v velikosti XXL. Vse to ni nobena težava pri uporabi garnitur za tuš kadi z odtočno zmogljivostjo, ki do 100 % presega standardno. Večkrat nagrajeni dizajnerski pokrovi kakovostne izdelave so robustni, oblikovanje modernih kopalnic pa z njimi postane otroška igra.

Za raven tuš in vse situacije vgradnje

Vsi modeli Tempoplex imajo dvojno zatesnitev odтока, robustno prirobnico iz nerjavnega jekla in odstranljiv sifon za preprosto čiščenje. Modeli Tempoplex Plus omogočajo posebej ugoden pretok, njihova odtočna zmogljivost je za 100 % višja od standardne. Modeli Tempoplex 60 z vgradno višino 60 mm in višino zaporne vode 30 mm so popolna izbira pri obnavljanju.

	Tempoplex	Tempoplex Plus	Tempoplex 60
Konstruktivna višina	80 mm	80 mm	60 mm
Ø odtočne odprtine	90 mm	90 mm	90 mm
Odtočna zmogljivost (pri 15 mm višine zastajanja)	0,64 l/s	0,85 l/s	0,55 l/s



Tempoplex
Model 6961



z navpičnim
odtokom
Model 6962



Tempoplex Plus
Model 6960



Tempoplex 60
Model 6963



ARGUMENTI, KI POVSEM PREPRIČAJO

- Idealna izbira za skoraj vse nizke tuš kadi z odtokom 90 mm
- Brezčasen: pokrov ploske oblike
- Varna namestitvev s pomočjo robustne prirobnice iz nerjavnega jekla in dvojnega tesnila, izdelanega iz enakega materiala kot pri spojni tehniki za cevi
- Majhna potreba po prostoru pod tuš kadjo
- Odstranljiv pokrov in vstavek sifona za preprosto čiščenje
- Dostop do odtočne napeljave je na voljo



Viega Duoplex z izvlečeno pokončno cevjo

Domoplex
Model 6928Duoplex
Model 6934Varioplex
Model 6931.45

Trije modeli za visoke tuš kadi in vse zahteve

Poleg majhne vgradne višine in hitre namestitve Domoplex prepriča predvsem z navpičnim odvodom po izbiri ali pa z odtočnim lokom s 45° premera 40 ali 50 mm. Duoplex ima izvlečno pokončno cev, s katero je mogoče zastajanje vode do višine 90 mm, Varioplex pa ima v ta namen ločeno pokončno cev. Sifon je mogoče zavrteti za 360° in tako olajša montažo.

	Domoplex	Duoplex	Varioplex
Konstruktivska višina	80 mm	110 mm	110 mm
Ø odtočne odprtine	52 mm oz. 65 mm	52 mm	52 mm
Odtočna zmogljivost (pri 120 mm višine zastajanja)	0,73 l/s	0,65 l/s	0,53 l/s



DOBRO JE VEDETI

- Že desetletja v praksi preverjeni materiali in tehnika pritrdjevanja
- Primerna izbira za vse tuš kadi z odtokom 52 mm
- Odtočne zmogljivosti nad zahtevami standardov
- Majhna potreba po prostoru pod tuš kadjo

Garniture za kopalne kadi Viega Multiplex in Rotaplex BREZČASEN DIZAJN, INOVATIVNA TEHNIKA.

Majhne vgradne višine, kakovostna obdelava, nagrajen dizajn in prepričljiva zmogljivost: to je le nekaj lastnosti, ki izpolnjujejo visoka pričakovanja glede funkcionalnih garnitur za kopalne kadi pri opremljanju kopalnic.



Multiplex Trio MT5 s funkcijo dotoka

Možne različice dizajna



M5, MT5, R5, RT5



M3, MT3, R3, RT3



M9/MT9



Multiplex Trio MT5 za odtočne odprtine velikosti 52 mm
Model 6161.50



Rotaplex Trio RT5 za odtočne odprtine velikosti 90 mm
Model 6141.60



M9/MT9: Udobje kopanja in gladino vode je mogoče povečati s preprostim pritiskom na dizajnersko rozeto.

	Multiplex odtok in preliv	Multiplex Trio dotok, odtok in preliv	Rotaplex odtok in preliv	Rotaplex Trio dotok, odtok in preliv
Globina namestitve	33 mm	33 mm	33 mm	33 mm
Ø odtočne odprtine	52 mm	52 mm	90 mm	90 mm
Dovodna zmogljivost (pri 2,5 bar)	–	0,33 l/s	–	0,33 l/s
Odtočna zmogljivost (pri 300 mm višine zastajanja)	0,92 l/s	0,92 l/s	1,25 l/s	1,25 l/s
Prelivna zmogljivost (pri 60 mm višine zastajanja nad sredino prelivne odprtine)	0,63 l/s	0,63 l/s	0,63 l/s	0,63 l/s
Dizajnerske rozete	M5, M3, M9	MT5, MT3, MT9	R3, R5	RT3, RT5
Električni pogon stožca ventila (za priključitev na Multiplex Trio E)	–	✓	–	✓



PREGLED VAŠIH PREDNOSTI

- Tri različice dizajna so združljive z vsemi funkcionalnimi enotami
- Ravno dotekanje vode, prilagojeno dizajnu (samo serija Trio)
- Premičen sifon z več odtočne zmogljivosti
- Majhna potreba po prostoru na podlagi ploske rozete in ozkega dotočnega elementa
- Na voljo v treh dolžinah za skoraj vse kopalne kadi in zahteve
- Vgradna globina 33 mm omogoča uporabo tudi pri ozkih robovih kadi
- Preprosta namestitvev na podlagi prilagodljivega ohišja preлива in optimizirane bowdenove žice
- Nastavljiv regulator curka, ki ga je mogoče prilagoditi posameznemu prelivu

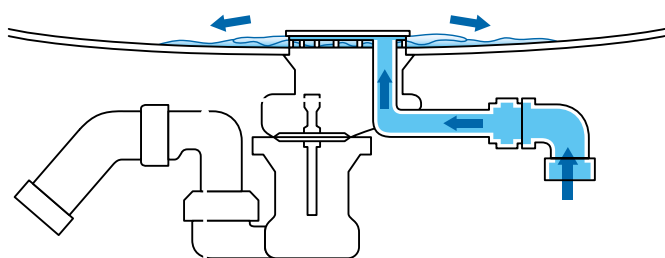
Viega Multiplex Trio F in Rotaplex Trio F

INOVATIVNO POLNJENJE NA DNU KADI ZA VRHUNSKO UDOBJE.

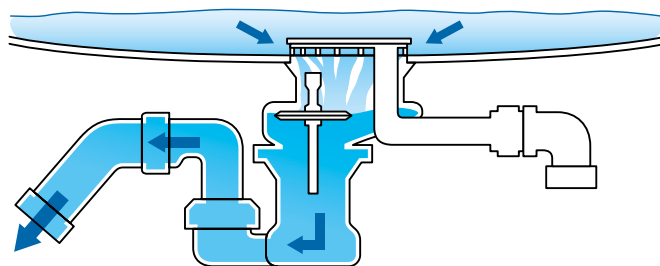
Multiplex Trio F in Rotaplex Trio F nista samo zelo privlačnega videza. Na podlagi tihega polnjenja kadi na dnu sta tudi izredno tiha. Dotok in odtok sta med seboj ločena in obsegata povratno zaporo in prekinjevalnik cevi s certifikatom DVGW.



Polnjenje s curkom na dnu kadi pri modelih Multiplex Trio F oz. Rotaplex Trio F



Dotok ima pripravo za preprečevanje povratnega toka in prekinjevalnik cevi.



Z odpiranjem stožca ventila (po želji z elektronskim upravljanjem) porabljena voda odteče kot običajno.



Multiplex Trio F za odtočne odprtine velikosti 52 mm
Model 6145.4

Rotaplex Trio F za odtočne odprtine velikosti 90 mm
Model 6145.1

	Multiplex Trio F	Rotaplex Trio F
Globina namestitve	33 mm	33 mm
Ø odtočne odprtine	52 mm	90 mm
Dovodna zmogljivost (pri 2,5 bar)	0,33 l/s	0,33 l/s
Odtočna zmogljivost (pri 300 mm višine zastajanja)	0,85 l/s	1,0 l/s
Prelivna zmogljivost (pri 60 mm višine zastajanja nad sredino prelivne odprtine)	0,63 l/s	0,63 l/s
Električni pogon stožca ventila (za priključitev na E-tehniko MT)	✓	✓



PREDNOSTI SERIJE F

- Skoraj neslišno polnjenje kadi na dnu kadi
- S podometnim prekinjevalnikom cevi s certifikatom DVGW
- Majhna potreba po prostoru na podlagi ploske rozete in ozkega dotoka
- Jasna ločitev dotoka in odtoka
- Plosko ohišje preлива 33 mm, primerno za moderne kadi z ozkim robom
- Prostorsko varčna skupna višina sifona (samo 110 mm)
- Različne dolžine za skoraj vse kopalne kadi in zahteve glede dizajna
- Preprosta namestitvev na podlagi prilagodljivega ohišja preлива in optimizirane bowdenove žice
- Premičen sifon z več odtočne zmogljivosti

Viega Multiplex Trio E

POVSEM SAMODEJNO DO POPOLNE SPROSTITVE.

Viega Multiplex Trio E pomeni prisotnost interneta stvari v kopalnici. Inteligentni upravljalni element je mogoče upravljati z WLAN-om in po internetu – tudi med potjo, s pametnim telefonom, tabličnim ali prenosnim računalnikom ter osebnim računalnikom.



Funkcije

Temperaturo, količino dotoka in višino vode v kadi je mogoče uravnavati elektronsko. Točno, udobno in celo z možnostjo individualnega shranjevanja priljubljene temperature, gladine in količine vode.

Upravljalni elementi

Se lahko hitro in brez težav namestijo na vsakem poljubnem mestu na robu kadi, na posebnem nastavku ali tudi izven kadi s pomočjo dodatnega kompleta za vgradnjo. Upravljalni elementi so na voljo v treh izvedbah.

Mešalna enota

Majhna, prilagodljiva, za povsem nevidno namestitev in vzdrževanje brez težav. Mešalno enoto je mogoče kombinirati z vsemi garniturami odtoka in preliva, vključno z dotočno armaturo serij Multiplex und Rotaplex.

Upravljanje

Android, iOS ali Windows – pametni daljinski upravljalnik je združljiv z vsako mobilno terminalsko opremo. Dostop poteka s pomočjo brskalnika, brez namestitve aplikacije.



**Upravljalni elementi Multiplex Trio E3
Model 6146.215**

Upravljalni element s kromom združuje nastavitve temperature in funkcijo vklopa ter izklopa. Dodatno je mogoče uravnati količino dotoka vode.



Vrtljivi element s prikazovalnikom prikazuje individualne predhodne nastavitve, temperaturo vode in količino dotoka vode. Po preprostem pritisku na element sledi uporabniški meni z dodatnimi funkcijami.



**Upravljalni elementi Multiplex Trio E2
Model 6146.2**

Upravljanje poteka z dvema upravljalnima elementoma s kromom. Eden od teh se uporablja za temperaturo vode in obsega svetilni obroč, drugi pa ima funkcijo vklopa in izklopa.



Z drugim elementom se upravlja količina dotoka vode in preklon na ročno prho.



**Upravljalni element Multiplex Trio E
Model 6146**

Upravljanje vseh funkcij kot uravnavanje temperature, količine dotoka vode ali preklon na ročno prho se izvaja z osrednjim upravljalnim elementom.



Multiplex Trio, E-WLAN-modul

Z mobilno aplikacijo je mogoče vse funkcije upravljati daljinsko.



PREPRIČLJIVA SAMODEJNOST

- Daljinsko upravljanje s pametnim telefonom, tabličnim ali prenosnim računalnikom ter osebnim računalnikom
- Izredna svoboda oblikovanja – vidni del upravljalne enote potrebuje le malo prostora
- Montaža na rob kadi ali z razširitvenim priborom na steno
- Povsem samodejno uravnavanje temperature vode, količine dotoka, gladine vode – tudi med potjo
- Funkcija pomnilnika za shranjevanje individualnih nastavitvev
- Samodejno polnjenje kadi pri priklicu funkcije pomnilnika
- Posebna varnost na podlagi zaščite s prelivom
- „Nevidno“ nameščena mešalna tehnika

Sifoni in odtočni ventili Viega

DIZAJN IN TEHNIKA, VODA NA VAŠ MLIN.



Možne različice dizajna



Eleganta
Model 5788



Komplet Eleganta
Model 5788.4



Stekleničast sifon
Model 5753



Cevni sifon
Model 5611



Sifon
Model 5421



Cevni sifon
Model 5535

Zatiranje vonjav še nikoli ni bilo tako lepo

Visoko sijajna kromirana medenina, v obliki steklenice ali cevi – pri tem pa z najboljšimi lastnostmi pretoka in integrirano zaporo za vonjave: pri sifonih se za vsako kopalnico najde idealna rešitev.

Odtočni ventili za vsakogar

Univerzalni in stebelni ventili Viega niso na zapiranje ali pa so na voljo z inovativno tehniko klika. Zapiranje in odpiranje potekata na sodoben način z rahlim pritiskom na pokrov.



Možne različice dizajna



Stebelni ventil
Visign V1
Model 5432/5433



Stebelni ventil
Visign V1
Model 5430/5431



Univerzalni ventil
Visign V1
Model 5438/5439



Univerzalni ventil
Visign V1
Model 5439.5



Univerzalni ventil
Model 5125



Univerzalni ventil
Model 5121



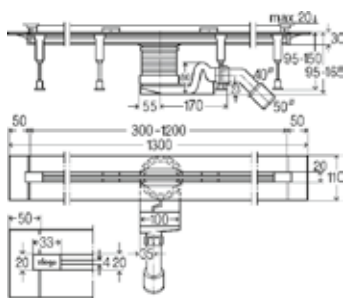
KAJ MORAJO VEDETI PROFESIONALCI

- Kakovosten dizajn
- Enostavna in hitra montaža
- Vzdržljiva kromirana površina
- Tesnilni material na področju cevni spojev milijonkrat dokazane kakovosti

Tehnika odvodnjavanja Viega v kopalnici

IZBOR.

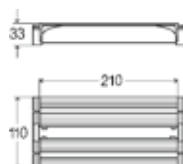
S svojo obsežno ponudbo izdelkov za odvodnjavanje v kopalnici Viega nudi kakovostno tehniko in nagrajen dizajn za čisto vsa področja. Od garnitur za kopalne kadi do kanalov za tuš in stenskih odtokov, odvodnjavanja tuš kadi in pomivalnih korit ali kopalniških ter talnih odtokov. Seveda pa pri tem posebna pozornost velja vrhunski prilagodljivosti, kakovosti in zmožljivosti.



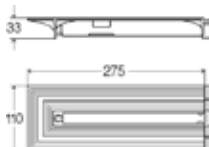
Kanal za tuš Advantix Vario
za kompozitno zatesnitev
iz umetne mase
osnovno telo, model 4965.10
matirana mrežica, model 4965.30

vgradna višina 95–150 mm
višina zaporne vode 50 mm
odtok DN 40/50

izbirno kot sanacijski model,
osnovno telo, model 4966.10

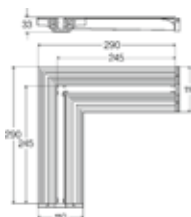


Spojni kos Advantix Vario
za povezavo dveh kanalov za tuš
Model 4965.12



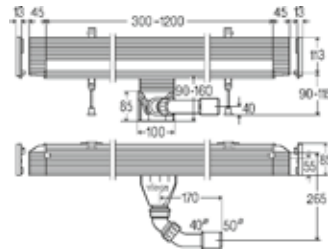
Zaključni zaporni komplet Advantix Vario
za podaljšanje osnovnega telesa Vario
Model 4965.16

izbirno kot sanacijski model, model 4966.16



Spojni kos Advantix Vario 90°
za povezavo dveh kanalov za tuš
Model 4965.14

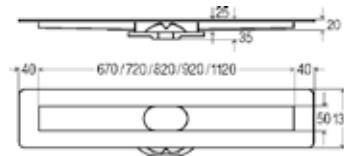
izbirno kot sanacijski model, model 4966.14



Stenski odtok Advantix Vario
za kompozitno zatesnitev
iz umetne mase
osnovno telo, model 4967.10
rešetka, model 4967.30

vgradna višina 90–160 mm
višina zaporne vode 50 mm
odtok DN 40/50

izbirno kot sanacijski model,
osnovno telo, model 4968.10

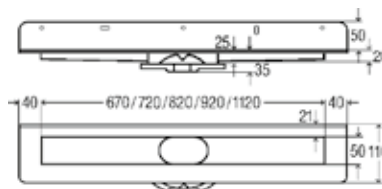


Kanal za tuš Advantix (modulni)

za kompozitno zatesnitev, iz nerjavnega jekla
peskana zatesnitvena prirobnica
osnovno telo, model 4982.10
sifon, model 4982.92
komplet namestitvenih nogic, model 4982.90
matirana rešetka ER10, model 4982.50

vgradna višina od 95 mm
višina zaporne vode 50 mm
odtok DN 40 s prilagodilnim kosom na DN 50

izbirno sifon
navpičen, model 4982.94
sanacija, model 4982.93
komplet namestitvenih nogic, model 4982.91



Stenski kanal za prho Advantix (modulni sistem)

za kompozitno zatesnitev iz nerjavnega jekla,
peskana zatesnitvena prirobnica
osnovno telo, model 4982.20
sifon, model 4982.92
komplet namestitvenih nogic, model 4982.90
matirana rešetka ER11, model 4982.60

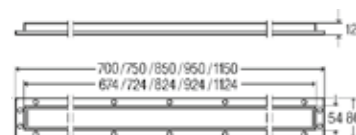
vgradna višina 100 mm
višina zaporne vode 50 mm
odtok DN 40 s prilagodilnim kosom na DN 50

izbirno sifon
navpičen, model 4982.94
sanacija, model 4982.93
komplet namestitvenih nogic, model 4982.91

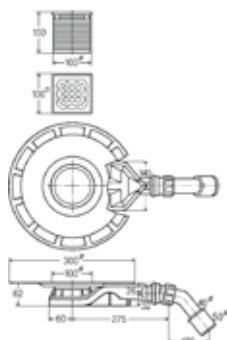


Namestitveni okvir Advantix
oglate oblike
Model 4982.30

izbirno zaobljene oblike
Model 4982.40

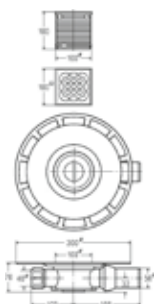
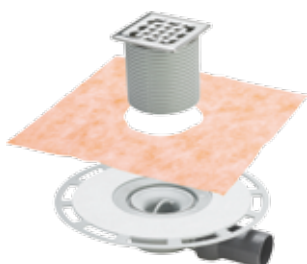


Namestitveni okvir Advantix
standarden
Model 4982.45



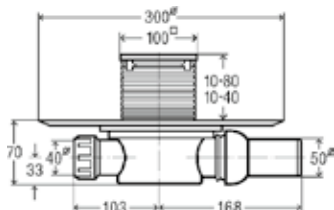
Kopalniški odtok Advantix 62 mm
za kompozitno zatesnitev
Model 4980.61

vgradna višina 62 mm (sanacijski odtok)
nastavek z okvirjem iz nerjavnega jekla in rešetka
višina zaporne vode 25 mm
odtok DN 40/50



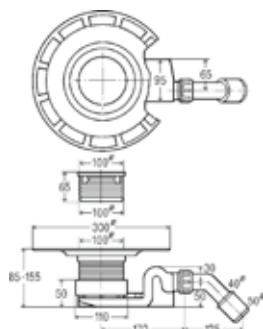
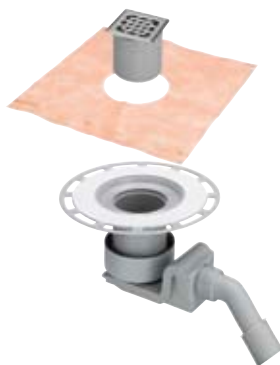
Kopalniški odtok Advantix 70 mm
za kompozitno zatesnitev
Model 4939

vgradna višina 70 mm
nastavek z okvirjem iz nerjavnega jekla in rešetka
višina zaporne vode 30 mm
odtok DN 50



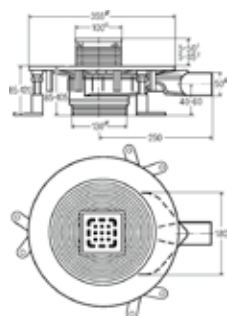
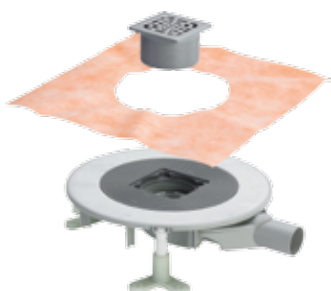
Kopalniški odtok Advantix 70 mm brez vonjav
za kompozitno zatesnitev
Model 4936.4

za uspešno zatiranje vonjav
vgradna višina 70 mm
nastavek z okvirjem iz umetne mase ali nerjavnega jekla in rešetka
višina zaporne vode 30 mm
odtok DN 50



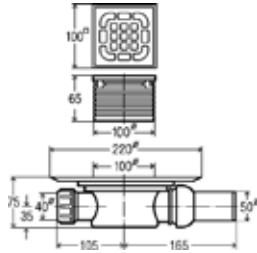
Kopalniški odtok Advantix 85 mm
za kompozitno zatesnitev
Model 4927

vgradna višina 85–155 mm
nastavek z okvirjem iz nerjavnega jekla in rešetka
višina zaporne vode 50 mm
odtok DN 40/50



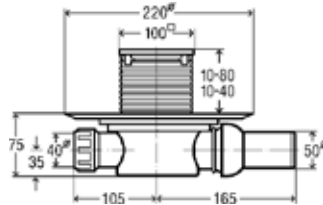
Kopalniški odtok Advantix Top 85 mm
za kompozitno zatesnitev
Model 4914.20

vgradna višina 85–120 mm
nastavek z okvirjem iz umetne mase ali nerjavnega jekla in rešetka
zavarovan pred povratnim zastajanjem zaporne vode in nastavljiv 35–50 mm
odtok DN 50



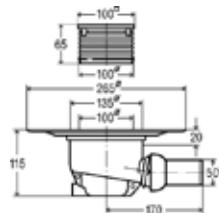
Kopalniški odtok Advantix
za konvencionalno zatesnitev
Model 4935.1

vgradna višina 75 mm
nastavek z okvirjem iz umetne snovi in rešetko iz nerjavnega jekla
višina zaporne vode 50 mm
odtok DN 50



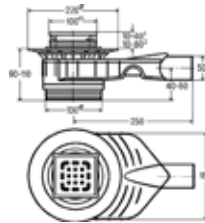
Kopalniški odtok Advantix, brez vonjav
za konvencionalno zatesnitev
za uspešno zatiranje vonjav
Model 4936.2

vgradna višina 75 mm
nastavek z okvirjem, rešetka po želji iz umetne snovi ali nerjavnega jekla
višina zaporne vode 50 mm
odtok DN 50



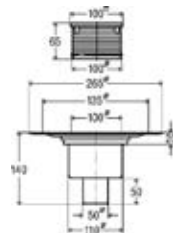
Kopalniški odtok Advantix
za konvencionalno zatesnitev
Model 4921.76

vgradna višina 115 mm
nastavek z okvirjem iz umetne snovi in rešetko iz nerjavnega jekla
višina zaporne vode 50 mm
odtok DN 50



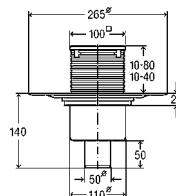
Kopalniški odtok Advantix Top
za konvencionalno zatesnitev
Model 4914.10

vgradna višina 90–110 mm
nastavek z okvirjem iz umetne mase ali nerjavnega jekla in rešetka zavarovan pred povratnim zastajanjem zaporne vode in nastavljiv 35–50 mm
odtok DN 50



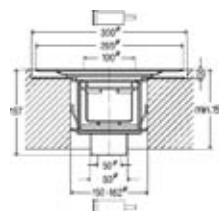
Kopalniški odtok Advantix
za konvencionalno zatesnitev
Model 4926

vgradna višina 140 mm
nastavek z okvirjem iz umetne snovi in rešetko iz nerjavnega jekla
višina zaporne vode 50 mm
odtok DN 50



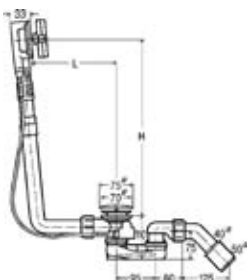
Kopalniški odtok Advantix, brez vonjav
za konvencionalno zatesnitev
za uspešno zatiranje vonjav
Model 4936.3

vgradna višina 140 mm
nastavek z okvirjem iz umetne mase
višina zaporne vode 30 mm
odtok DN 50



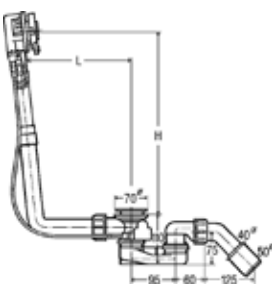
Kopalniški odtok Advantix R 120
(razred protipožarne odpornosti F30–F120)
Model 4926.20

vgradna višina 140 mm
višina zaporne vode 50 mm
odtok DN 50
izbirno rešetka iz nerjavnega jekla
z okvirjem iz umetne mase, model 4934.1
z okvirjem iz nerjavnega jekla, model 4934.2



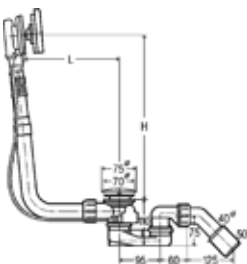
Odtok/preliv Multiplex
Visign M5
Model 6162.45

višina zaporne vode 50 mm
odvod DN 40/50
L 100–260, H 180–400



Odtok/preliv Multiplex Trio
za dotok vode skozi telo preliva
Visign MT5
Model 6161.52
komplet opreme model 6161.01

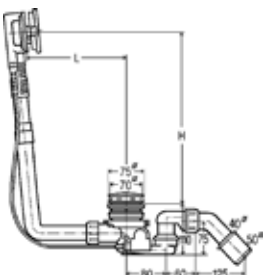
višina zaporne vode 50 mm
odvod DN 40/50
L 100–260, H 180–400



Odtok/preliv Multiplex Trio
za dotok vode skozi telo preliva
z dvigom gladine vode plus 5 cm
Visign MT9
Model 6170.10

višina zaporne vode 50 mm
odvod DN 40/50
L 100–260, H 180–400

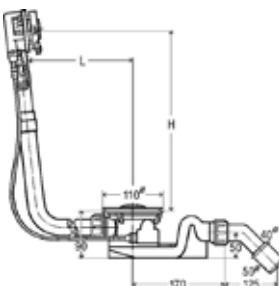
na voljo tudi kot Multiplex
Model 6171.10



Odtok/preliv Multiplex Trio F
za dotok vode skozi telo odtoka
Model 6145.4

višina zaporne vode 50 mm
odvod DN 40/50
L 100–260, H 180–350

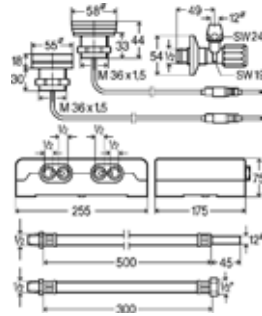
na voljo tudi kot Rotaplex Trio F
Model 6145.1



Odtok/preliv Rotaplex Trio
za dotok vode skozi telo preliva
Visign RT5
Model 6141.62
komplet opreme model 6141.01

višina zaporne vode 50 mm
odvod DN 40/50
L 150–400, H 180–430

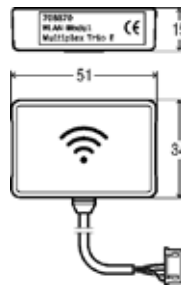
na voljo tudi kot Rotaplex
model 6141.62 + komplet opreme
Model 6141.01



Armatura Multiplex Trio E3
elektronska mešalna enota
z dvema upravljalnima elementoma
Model 6146.215

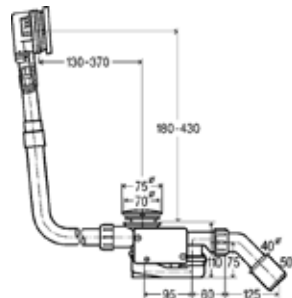
kromiran upravljalni element
kromiran prikazovalnik s stekleno površino

na voljo tudi z enim upravljalnim elementom
Model 6146
z dvema upravljalnima elementoma
Model 6146.2



Multiplex Trio, E-WLAN-modul

za daljinsko upravljanje elementa Multiplex Trio
E z mobilno aplikacijo (Android, iOS, Windows)
neposredno med delovanjem ali po internetu

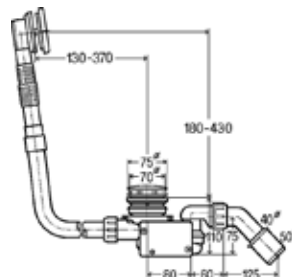


Odtok/preliv Multiplex Trio

za dotok vode skozi telo preliva
z električnim sprožanjem ventilskega stožca
Model 6175.1

višina zaporne vode 50 mm
odvod DN 40/50

na voljo tudi kot Rotaplex Trio
Model 6175.2

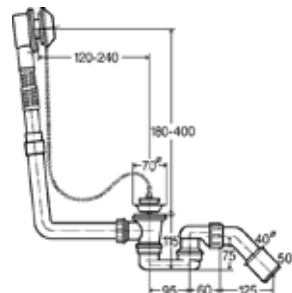


Odtok/preliv Multiplex Trio F

za dotok vode skozi telo odtoka
z električnim sprožanjem ventilskega stožca
Model 6148.1

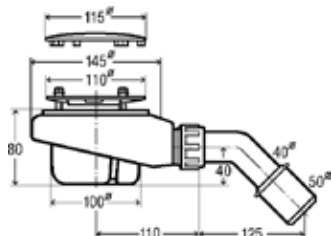
višina zaporne vode 50 mm
odvod DN 40/50

na voljo tudi kot Rotaplex Trio
Model 6148.2



Odtok/preliv Citaplex
rozeta iz nerjavnega jekla
Model 6176.45

višina zaporne vode 50 mm
odvod DN 40/50

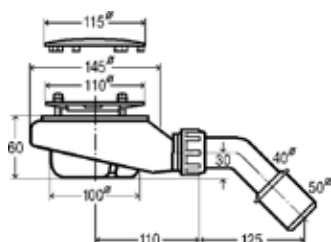


Odtok Tempoplex

za tuš odtoke odtočne odprtine Ø 90 mm s kromiranim pokrovom pritrdilna prirobnica iz nerjavnega jekla Model 6961

višina zaporne vode 50 mm odvod DN 40/50

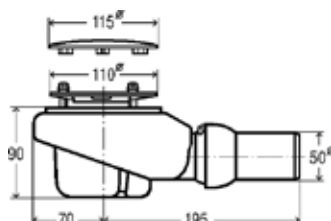
na voljo tudi kot navpična različica Model 6962



Odtok Tempoplex

ŠV 60 mm za tuš odtoke odtočne odprtine Ø 90 mm s kromiranim pokrovom pritrdilna prirobnica iz nerjavnega jekla Model 6963

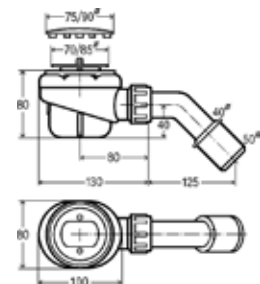
višina zaporne vode 30 mm odvod DN 40/50



Odtok Tempoplex Plus

visoka odtočna zmogljivost za tuš odtoke odtočne odprtine Ø 90 mm s kromiranim pokrovom pritrdilna prirobnica iz nerjavnega jekla Model 6960

višina zaporne vode 50 mm odvod DN 50

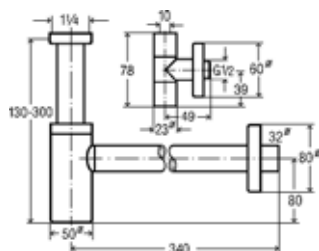


Odtok Domoplex

za tuš odtoke odtočne odprtine Ø 52 mm s kromiranim pokrovom pritrdilna prirobnica iz nerjavnega jekla Model 6928

višina zaporne vode 50 mm odvod DN 40/50

na voljo tudi kot navpična različica Model 6921

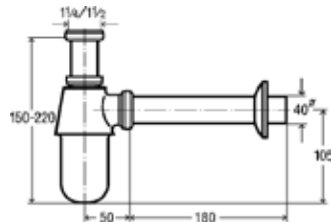


Komplet stekleničastega sifona Eleganta 1

s kotnimi ventili Eleganta kromirana medenina Model 5788.4

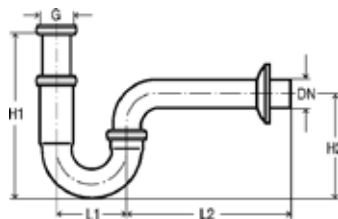
višina zaporne vode 50 mm priključek DN 32 mm

na voljo tudi brez kotnih ventilov Model 5788



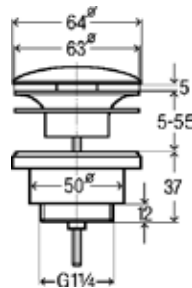
Stekleničast sifon
kromirana medenina
Model 5763

višina zaporne vode 50 mm
prikluček DN 32 mm



Cevni sifon
kromirana medenina
Model 5611

višina zaporne vode 50 mm
prikluček DN 32 mm
L1 75, L2 170, H1 140-190, H2 115 mm

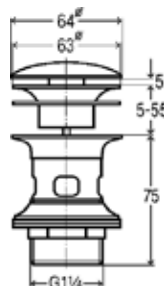


Univerzalni ventil

Visign V1
z okroglim pokrovom z zapiranjem na klik
prikluček 1 1/4
Model 5439

na voljo tudi s kvadratnim pokrovom
Model 5441

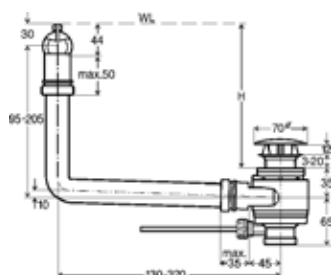
na voljo tudi v različnih drugih izvedbah



Stebelni ventil

Visign V1
z okroglim pokrovom z zapiranjem na klik
s prelivom z zarezami
prikluček 1 1/4
Model 5433

na voljo tudi s fiksnim pokrovom
Model 5432



Odtok/preliv

z integrirano funkcijo preliva
za pomivalna korita brez preliva
prikluček 1 1/4
Model 5420.1



Viega CE GmbH & Co. KG

Viega Platz 1
57439 Attendorn
Nemčija

Telefon +49 (0) 2722 61-1299

viega.com

Vaš lokalni kontakt:

Tomislav Niksic

Telefon +385 (0) 1 622-4879

Faks +385 (0) 1 622-4879

tniksic@viega.hr

