

TEHNOLOGIJA, DIZAJN IN UDOBJE ZA VAŠO KOPALNICO.

Viega Visign katalog 2024



viega

OPOMBA

Podjetje Viega je strokovnjak za zdravo pitno vodo v stavbah in je med vodilnimi v tehnološkem in tržnem svetu inštalacijske industrije. V kakovost usmerjeno družinsko podjetje s skoraj 5.000 zaposlenimi po celem svetu ima več kot 120 let izkušenj na področju gradbene tehnologije. Temeljne kompetence so vzdrževanje in nadaljnji razvoj higiene pitne vode, energetska učinkovitost, udobje in varnost v zgradbah. Na desetih lokacijah po vsem svetu skupina podjetij razvija in proizvaja več kot 17.000 izdelkov in sistemov.

Izzivi za sanitarno in ogrevalno industrijo so veliki: gradnja in prenova stanovanj ter dosledno varčevanje z viri na vseh področjih bodo prevladujoče teme v prihodnjih letih. Z našimi inovacijami izdelkov vam olajšamo vsakodnevno delo. Obsežno certificiranje dokazuje naše visoke standarde

kakovosti: certificiran je sistem vodenja kakovosti (v skladu z DIN EN ISO 9001), kot tudi sistem upravljanja z energijo (v skladu z DIN EN ISO 50001) in sistem ravnanja z okoljem (v skladu z DIN EN ISO 14001).

Slike in informacije v tem dokumentu niso zavezujoče. Pridržujemo si pravico do sprememb. Informacije o materialu se nanašajo na dele, ki so v stiku z vodo. Mere pomenijo mm ali cole. PE = pakirna enota.

Na spletni strani uporabljen izraz „Viega“ se glede na kontekst nanaša na družbo skupine Viega ali na blagovno znamko Viega. Posamezna podjetja skupine Viega so pravno ločena in neodvisna podjetja in kot taka delujejo neodvisno. Izraz „Viega“ torej ni nujno razumeti kot sklicevanje na določeno družbo.

Od oktobra 2023



VSEBINA

4

Viega Prevista Dry

8

Viega Prevista Dry Plus

14

Viega Prevista Pure

16

Viega Visign aktivirne tipke

34

Viega Visign aktivirne tipke za pisoarje

38

Viega Advantix Cleviva

46

Viega Advantix kanali za tuše

58

Viega Advantix Vario

62

Viega Advantix kopalniški in talni odtoki

68

Viega odtoki za kadi

82

Viega odtoki za umivalnike



Viega Prevista Dry

NOVA GENERACIJA PREDSTENSKE TEHNIKE ZA USPEŠNO ZASNOVO KOPALNICE.

Enostavna namestitvev, največja svoboda oblikovanja: vse naše izkušnje in vaše ideje smo prenesli v razvoj novega predstenskega sistema. Rezultat je Viega Prevista: nova generacija predstenske tehnike. Skrajša čas vgradnje in tako vam in vašim strankam ponudi optimalno raven udobja.

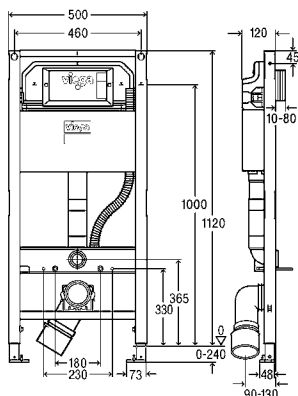
i

VSE PREDNOSTI NA PRVI POGLED

- Enoten splakovalnik, s tremi možnostmi vgradnje
- Posamezna montaža na steno, montaža v oporne profile ali mokra gradnja
- Zelo stabilen okvir dimenzije 40 x 40
- Primerno za zasebne in javne objekte
- Ustreza običajnim standardom požarne zaščite

Izvedite več:
viega.com/Prevista



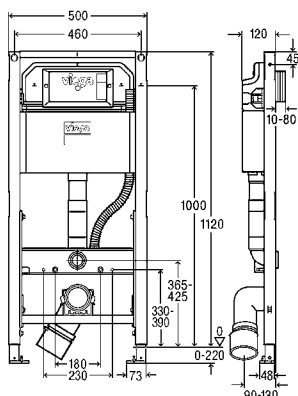


Prevista Dry-WC element s priključkom za tuš WC 1120 mm

- dodatno se lahko naroči Prevista Dry-podporni komplet model 8570.37
- za predstensko namestitev dodatno naročite: Prevista Dry-pritrdilni komplet model 8570.36
- jeklo, PE
- združljiv z vsemi aktivnimi tipkami za WC Prevista, integracija v Prevista Dry Plus, tehnologija dvokoličinskega splakovanja, za neoviran dostop

Model 8522

VG	Š	PE	Izdelek
1120	500	1/15	771 980



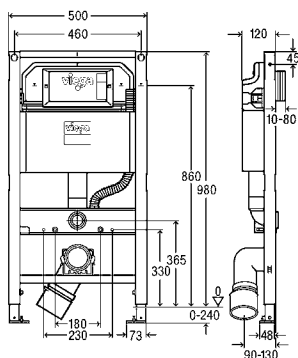
Prevista Dry-WC element prilagodljiva višina keramike s priključkom za tuš WC 1120 mm

- dodatno se lahko naroči Prevista Dry-podporni komplet model 8570.37
- za predstensko namestitev dodatno naročite: Prevista Dry-pritrdilni komplet model 8570.36
- jeklo, PE
- združljiv z vsemi aktivnimi tipkami za WC Prevista, integracija v Prevista Dry Plus, višina keramike je prilagodljivo nastavljiva, tehnologija dvokoličinskega splakovanja, za neoviran dostop

Model 8521

VG	Š	ZNV	PE	Izdelek
1120	500	330-390	1/15	771 997

ZNV = nastavljiv po višini

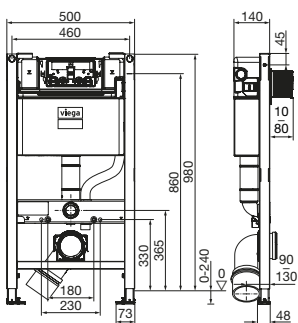


Prevista Dry-WC element s priključkom za tuš WC 980 mm

- dodatno se lahko naroči Prevista Dry-podporni komplet model 8570.37
- za predstensko namestitev dodatno naročite: Prevista Dry-pritrdilni komplet model 8570.36
- jeklo, PE
- združljiv z vsemi aktivnimi tipkami za WC Prevista, integracija v Prevista Dry Plus, tehnologija dvokoličinskega splakovanja, za neoviran dostop

Model 8530

VG	Š	PE	Izdelek
980	500	1/15	772 000

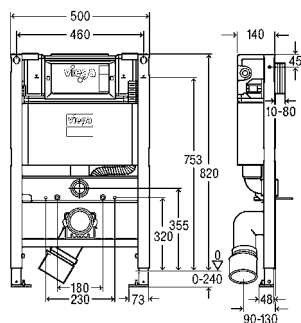


Prevista Dry-WC element s priključkom za tuš WC 980 mm

- dodatno se lahko naroči Prevista Dry-podporni komplet model 8570.37
- za predstensko namestitev dodatno naročite: Prevista Dry-pritrdilni komplet model 8570.36
- jeklo, PE
- združljiv z vsemi aktivnimi tipkami za WC Prevista, integracija v Prevista Dry Plus, tehnologija dvokoličinskega splakovanja, aktiviranje splakovanja od spredaj ali zgoraj, za neoviran dostop

Model 8530.1

VG	Š	PE	Izdelek
980	500	1	824 174

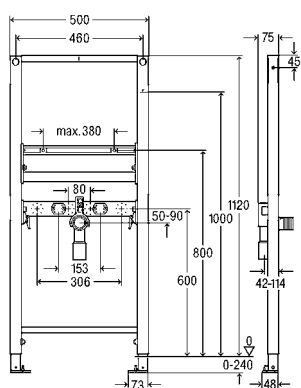


Prevista Dry-WC element s priključkom za tuš WC 820 mm

- dodatno se lahko naroči Prevista Dry-podporni komplet model 8570.37
- za predstensko namestitev dodatno naročite: Prevista Dry-pritrdilni komplet model 8570.36
- jeklo, PE
- združljiv z vsemi aktivirnimi tipkami za WC Prevista, integracija v Prevista Dry Plus, tehnologija dvokoličinskega splakovanja, aktiviranje splakovanja od spredaj ali zgoraj, za neoviran dostop

Model 8533

VG	Š	PE	Izdelek
820	500	1/15	772 017



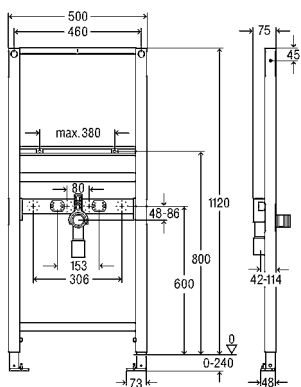
Prevista Dry-Element za umivalnik 1120 mm

priključki z nastavljivo višino

- za umivalnik z enoročno armaturo
- za predstensko namestitev dodatno naročite: Prevista Dry-pritrdilni komplet model 8570.36
- jeklo
- integracija v Prevista Dry Plus

Model 8535

VG	Š	PE	Izdelek
1120	500	1/10	776 183



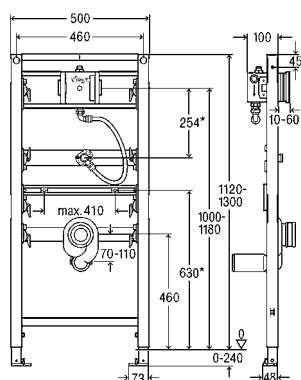
Prevista Dry-Element za umivalnik 1120 mm

priključki fiksirani

- za umivalnik z enoročno armaturo
- za predstensko namestitev dodatno naročite: Prevista Dry-pritrdilni komplet model 8570.36
- jeklo
- integracija v Prevista Dry Plus

Model 8538

VG	Š	PE	Izdelek
1120	500	1/10	789 329

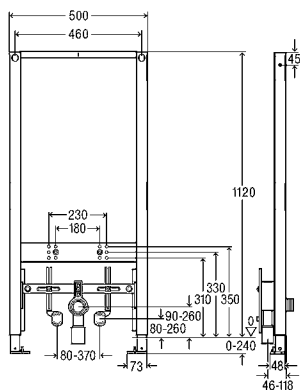


Prevista Dry-Element za pisoar

- za univerzalen vodni priključek
- za predstensko namestitev dodatno naročite: Prevista Dry-pritrdilni komplet model 8570.36
- jeklo
- združljiv z vsemi aktivirnimi tipkami za pisoarje Prevista, integracija v Prevista Dry Plus

Model 8560.32

VG	Š	PE	Izdelek
1120-1300	500	1/12	776 411

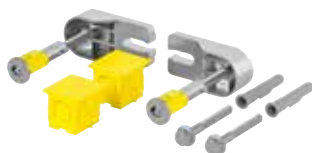


Prevista Dry-Element za bide 1120 mm

- za stenski bide
- za predstensko namestitev dodatno naročite: Prevista Dry-pritrtilni komplet model 8570.36
- jeklo
- integracija v Prevista Dry Plus

Model 8568

VG	Š	PE	Izdelek
1120	500	1/10	776 442



Prevista Dry-Pritrdilni komplet

- za posamezno namestitev neposredno na steno, pritrnitev elementov Prevista Dry
- lahko se integrira v sestav tirnic Prevista Dry Plus, možnost bočnega vrtanja in pritrditve blizu okvirja, nastavljiva globina 130–200 mm, integrirana montažna podporna površina za oblogo

Model 8570.66

ŠK	PE	Izdelek
2	1	831 837

ŠK = Število v kompletu



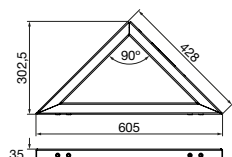
Prevista Dry-Pritrdilni komplet

- za posamezno namestitev elementa Prevista Dry na masivno steno

Model 8573

M	ŠK	PE	Izdelek
8	2	1	776 626

ŠK = Število v kompletu



Prevista Dry-Montažna plošča

- za stensko/kotno montažo, namestitev na Prevista Dry element z VG 1120 mm, pritrnitev Prevista Dry elementa na masivno ali suhomontažno steno pod 45° kotom, enostransko pritrnitev v ravnini zgornjega roba Prevista elementa
- za uporabo z naslednjimi komponentami: namestitveni profil 90° model 8076, namestitveni profil 45° model 8077
- pocinkano jeklo

Model 8534

PE	Izdelek
1	824 143

Viega Prevista Dry Plus

VGRADNJA NA TIRNICE PO MERI.

Pri načrtovanju kopalnice po meri omogoča Viega Prevista Dry Plus tudi izpolnitev posebnih želja. Sistem tirnic zagotavlja visoko stopnjo konstrukcijske svobode in hitro vgradnjo.

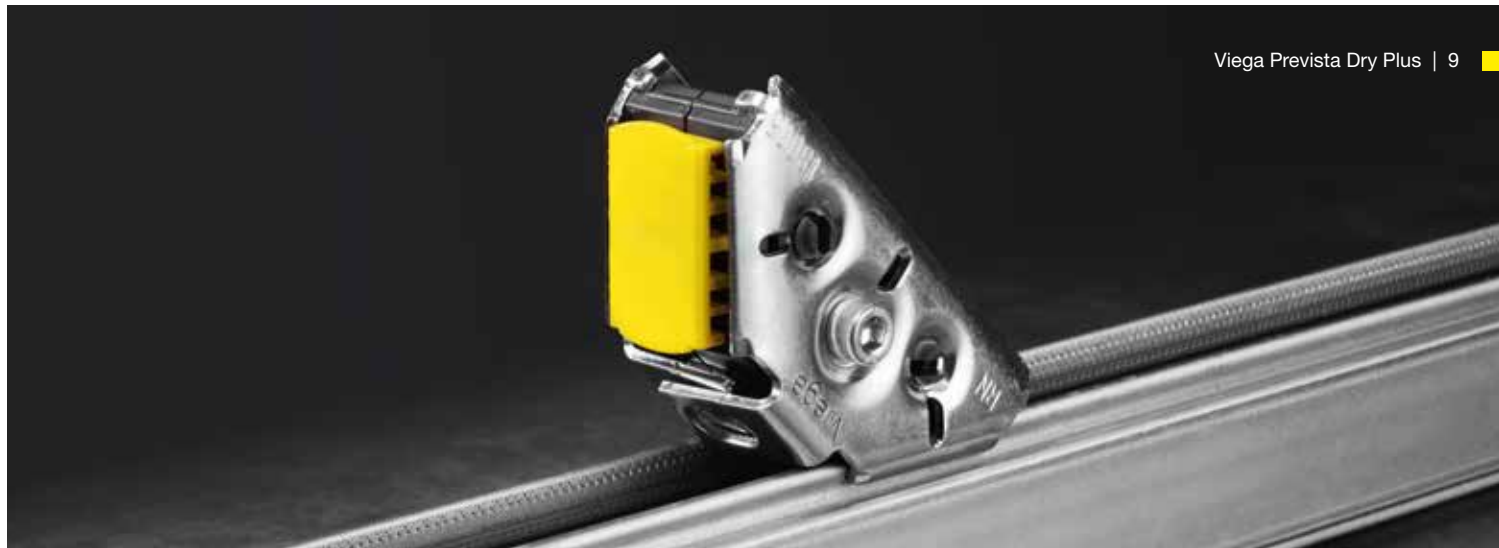


i

VSE PREDNOSTI NA PRVI POGLED

- Nadometni elementi, tirnice in spojni kosi v enem sistemu za vgradne stene na polovični ali polni višini prostora
- Tirnica dolga 5 m; spojni kosi trapezne oblike, lahko jih namestite pod kotom 90° ali 45° na odprto ali zaprto stran tirnice
- Na novo razvito podnožje elementov se enostavno namesti in s klikom zaskoči v položaj na namestitveni tirnici
- Elementi so na tirnico pritrjeni s pomočjo 2 spojnih kosov
- Majhna potreba po uporabi orodij (zložljivo ravnilo, vodna tehtnica, ključ velikosti 13, šestkotni nasadni ključ)
- Tiho krajšanje tirnice s prebijalom letav
- Široka paleta možnosti oblikovanja, hitra namestitvev

Izvedite več:
viega.com/Prevista



KOMPONENTE



Prevista Dry Plus-Montažna letev

- za nadometno ali ločilno konstrukcijo v delni ali celotni višini prostora
- pocinkano jeklo
- na vsakih 30 cm podolgovata luknja za stensko in talno ali stropno pritrditev

Model 8401

L	V	G	PE	Izdelek
5000	40	40	4	471 781



Prevista Dry Plus-Celotni paket

- za izdelavo nadometne ali ločilne konstrukcije v delni ali celotni višini prostora
- Fiting Steptec iz pocinkanega jekla za povezavo namestitvene letve Steptec v spojih pod kotom 45° ali 90°, pritrdilni material za stensko, talno ali stropno pritrditev namestitvenih letev, izenačevalni material za neravne stene, vijaki (samorezni) za mavčno kartonsko ploščo obloge

Model 8400

A [m ²]	PE	Izdelek
1	114	471 545
3	54	471 750
5	54	471 767
10	45	471 774



Prevista Dry Plus-Spojnik za tirnice

- za spajanje namestitvenih tirnic Steptec v spojih pod kotom 45° ali 90°
- ustreza za naslednje komponente ali namene: Prevista Dry Plus-montažna letev model 8401
- pocinkano jeklo
- prednameščen

Model 8410

	PE	Izdelek
	10	471 798



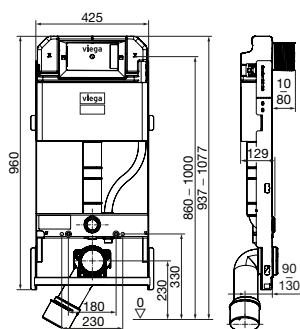
Prevista Dry Plus-Prebijalo letev

- za krajšanje in luknjanje namestitvene letve Steptec brez zarobkov
- ustreza za naslednje komponente ali namene: Prevista Dry Plus-montažna letev model 8401
- jeklo prašno premazano

Model 8420

	PE	Izdelek
	1	471 866

MODULI


Prevista Dry Plus-WC-modul
nastavljiv po višini

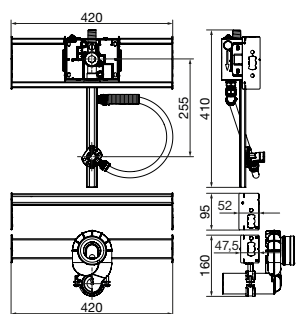
- pocinkano jeklo
- združljiv z vsemi aktivirnimi tipkami za WC Prevista, tehnologija dvokoličinskega splakovanja, za neoviran dostop, lahko se integrira v sestav tirnic Prevista Dry Plus

Oprema

Podometni splakovalnik 3H, dušilka splakovalnega toka, prazna cev za priključek WC s tušem, priključna garnitura za WC, pritrdilni material, vodni priključek R $\frac{1}{2}$ zadaj in zgoraj, priključno koleno za WC DN90 (z nastavljlivo globino) iz PP, ekscentrični prehodni element DN90/100 iz PP

Model 8515

VG	PE	Izdelek
937-1077	1	824 099


Prevista Dry Plus-Modul pisoarja

- za univerzalni vodni priključek
- pocinkano jeklo
- lahko se integrira v sestav tirnic Prevista Dry Plus, združljiv z vsemi aktivirnimi tipkami za pisoarje Prevista

Oprema

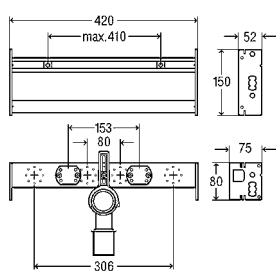
Komplet za surovo gradnjo splakovalnega sistema pisoarja z zvočno izolacijo, vodni priključek R $\frac{1}{2}$, priključna garnitura pisoarja, material za pritrditev modula in keramike, sifon

Tehnični podatki

max. obremenitev 150 kg

Model 8561

VG	PE	Izdelek
1120-1300	1	824 105


Prevista Dry Plus-Modul umivalnika

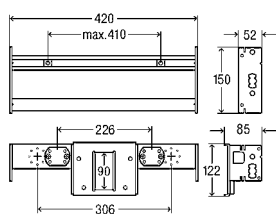
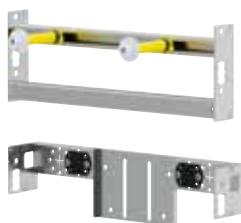
- za umivalnik z enoročno armaturo
- jeklo

Oprema

Pritrditev z nastavljlivo višino in zvočno izolacijo za stenske pritrdilne plošče Viega, material za pritrditev modula in keramike, odtočni lok, ki se lahko skrajša DN40/50 z gumijastim navojnim tulcem DN50/30

Model 8545

Š	PE	Izdelek
420	1/40	776 299


Prevista Dry Plus-Modul umivalnika
za neoviran dostop

- za umivalnik z enoročno armaturo
- jeklo

Oprema

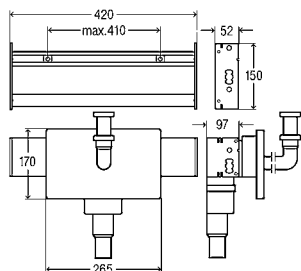
Pritrditev z nastavljlivo višino in zvočno izolacijo za stenske pritrdilne plošče Viega, univerzalno podometno držalo sifona, material za pritrditev modula in keramike

Opomba

Univerzalno podometno držalo sifona za namestitvev: podometnega sifona s kromirano prekrivno ploščo (modela 5633.1), podometni sifon z belo prekrivno ploščo (modela 5633.2).

Model 8545.31

Š	PE	Izdelek
420	1	776 305



Prevista Dry Plus-Modul umivalnika s podometnim priključnim okrovom

- za umivalnik z enoročno armaturo
- jeklo

Oprema

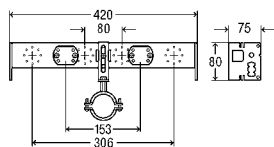
Pritrditev z nastavljivo višino, pritrilni material za podometni priključni okrov, sifon z nastavljivo višino, gumijasti navojni tulec DN40/30, 2 stenska prehoda, 2 kotna ventila G $\frac{1}{2}$ -G $\frac{3}{8}$, 2 dvojna ravna navojna spoja s kompresijskimi navojnimi spoji za bakreno cev d10, 2 kromirani priključni cevi d10, odtočni lok 300 mm medenina kromiran, prekrivna plošča umetna masa kromirana za podometni priključni okrov, material za pritrđitev modula in keramike

Tehnični podatki

max. obremenitev 150 kg

Model 8545.32

Š	PE	Izdelek
420	1/40	776 312



Prevista Dry Plus-Nosilec armature za pomivalno korito

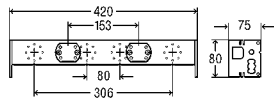
- jeklo

Oprema

Pritrditev z zvočno izolacijo za stenske pritrđilne plošče Viega, material za pritrđitev modula in keramike

Model 8555

Š	PE	Izdelek
420	1	776 329



Prevista Dry Plus-Nosilec armature za nadometno armaturo ojačan

- jeklo

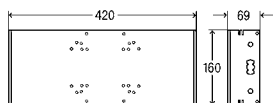
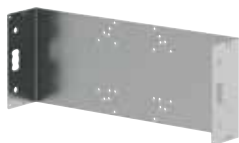
Oprema

Pritrditev z zvočno izolacijo za stenske pritrđilne plošče Viega, pritrđilni material

Model 8555.31

Š	PE	Izdelek
420	1	776 336





Prevista Dry Plus-Nosilec armature za podmetno armaturo

■ jeklo

Oprema

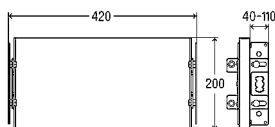
Pritrdilni material za modul

Opomba

Nosilec armature je primeren za naslednje podometne armature: Grohe »Rapido SmartBox«, HANSA »HANSABLUEBOX«, Hansgrohe »iBox universal«, KEUCO »Flexx Boxx«, KLUDI »FLEXX.BOXX«, VIGOUR »VIGOUR-BOX VUPK«.

Model 8555.34

Š	PE	Izdelek
420	1	776 367



Prevista Dry Plus-Nosilec armature za podmetno armaturo nastavljiva globina

■ za podmetno armaturo, podmetni zaporni ventil, enota podometnega stanovanjskega vodnega števca

■ jeklo, les

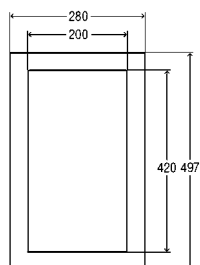
■ območje nastavitve 40–110 mm

Oprema

Vezana lesna plošča vodotesna, pritrdilni material za modul

Model 8555.38

Š	PE	Izdelek
420	1	776 374



Prevista Dry Plus-Vezana lesna plošča

■ za sanitarne elemente, za oporne ročaje

■ vezana lesna plošča s=30 mm vodotesna

Opomba

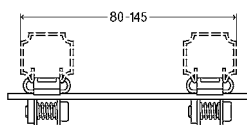
V sistemu Prevista Dry Plus je možna tudi pritrditev opornih zložljivih ročajev in sedežev za prho.

Model 8570.33

Š	V	G	PE	Izdelek
280	497	30	1	776 503



PRIBOR

**Prevista Dry Plus-Vzporedni fitting**

- ustreza za naslednje komponente ali namene:
Prevista Dry Plus-montažna letev model 8401
- pocinkano jeklo

Model 8414

VGG	PE	Izdelek
80-145	5	747 237

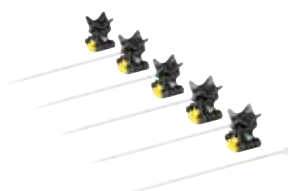
VGG = Vgradna globina

**Prevista Dry Plus-Montažni kotnik**

- za priklop na steno ali v tla predizdelane stene
- pocinkano jeklo

Model 8415

L1	D2	PE	Izdelek
50	75	5	485 061
50	140	5	726 300

**Prevista Dry Plus-Pritrditev cevi**

- za plastične cevi d16-20, največja izolacija na vseh straneh 13 mm
- ustreza za naslednje komponente ali namene:
Prevista Dry Plus-montažna letev model 8401
- umetna masa

Oprema

Nosilec cevi, kabelski spojnik

Model 8416

ŠK	PE	Izdelek
5	1	798 468

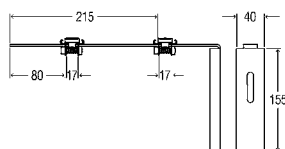
ŠK = Število v kompletu

**Prevista Dry Plus-Montažni zglob**

- za poljubna nastavitve kota 0-180°, pritrditev namestitvene letve na poševni strop
- ustreza za naslednje komponente ali namene:
Prevista Dry Plus-spojnik za tirnice model 8410
- pocinkano jeklo

Model 8411

	PE	Izdelek
	10	471 804

**Prevista Dry Plus-Montažni kotnik**

- za stensko namestitvev
- ustreza za naslednje komponente ali namene:
Prevista Dry Plus-montažna letev model 8401
- pocinkano jeklo

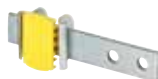
Opomba

Ni primerno za talno pritrditev, za to je na voljo model 8415.

Model 8413

VGG	PE	Izdelek
80-300	1	802 875

VGG = Vgradna globina

**Prevista Dry Plus-Komplet nosilcev cevi**

- ustreza za naslednje komponente ali namene:
Prevista Dry Plus-montažna letev model 8401
- pocinkano jeklo

Oprema

Navoj M8 za pritrditev palic z navoji in objemkami

Model 8417

ŠK	PE	Izdelek
5	1	802 851

ŠK = Število v kompletu

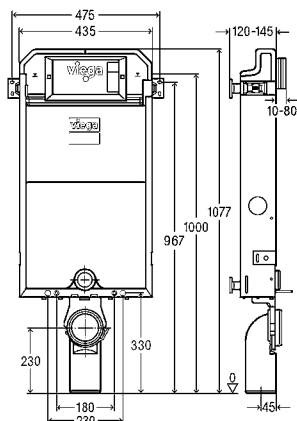
Viega Prevista Pure

PRVA IZBIRA PRI MOKRI GRADNJI: PREVISTA PURE.

Najmodernejša predzidna tehnika v kombinaciji s preverjeno prakso: pri klasični gradnji se s sistemom Prevista Pure in novim splakovalnikom dosežejo individualne, kakovostne in dolgotrajne inštalacije.



Izvedite več:
[viega.com/Prevista](https://www.viega.com/Prevista)

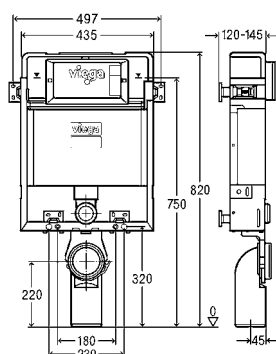


Prevista Pure-WC blok 1077 mm

- za vhidavo in obzidavo
- jeklo
- združljiv z vsemi aktivirnimi tipkami za WC Prevista, tehnologija dvokoličinskega splakovanja

Model 8512

VG	PE	Izdelek
1077	1/12	771 928

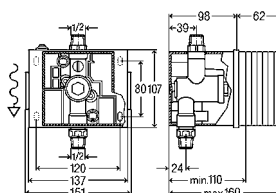


Prevista Pure-WC blok 820 mm

- za vhidavo in obzidavo
- jeklo
- združljiv z vsemi aktivirnimi tipkami za WC Prevista, aktiviranje splakovanja od spredaj ali zgoraj, tehnologija dvokoličinskega splakovanja

Model 8516

VG	PE	Izdelek
820	1/12	771 942



Prevista Pure-Vodna napeljava pisoarja

- za pisoar s podometnim splakovalnim sistemom, aktivirne tipke za pisoarje Prevista (aktiviranje splakovanja ročno in brez dotika)

Oprema

Vodna napeljava pisoarja navpično predhodno nameščena v ohišju za surovo gradnjo, revizijski jašek, zamašek za izpiranje, zapora, priključek armature R $\frac{1}{2}$

Opomba

Aktivirne tipke in pribor: skupina izdelkov aktivirnih tipk za WC in pisoarje Prevista.

Model 8566

PE	Izdelek
1	785 994

i

VSE PREDNOSTI NA PRVI POGLED

- Nadometni bloki popolnoma ustrezajo zahtevam glede mokre gradnje
- WC-bloki po izbiri v višinah 1.077 mm in 820 mm
- Prilagodljiva globina WC-blokov
- 820 mm visok WC-blok je možno dodatno upravljati od spredaj ali od zgoraj
- Široka paleta aktivirnih tipk, tudi za mokro gradnjo

Viega Visign aktivirne tipke

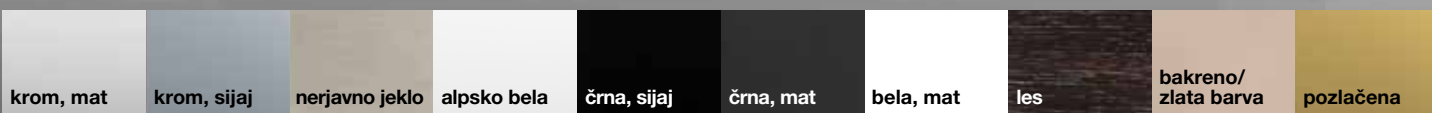
DIZAJN VSAKEGA PREDZIDNEGA ELEMENTA VIEGA.

S čistimi linijami, brezhibnimi konturami in čudovitimi otipnimi površinami sta aktivirni tipki za splakovanje Visign for More in Visign for Style izjemna dizajnerska primerka. Tipke so na voljo v številnih materialih in barvah, ki jih navdihujejo kraji po vsem svetu, kar omogoča, da se paleta ujema z vsemi najnovejšimi trendi na področju keramičnih armatur in ploščic. Aktivirne tipke Visign so združljive z vsemi izplakovalniki Viega Prevista in nadometnimi sistemi. Za svojo osupljivo zunanostjo skrivajo presenetljivo inteligentne tehnične lastnosti.

Za vse
splakovalnike
Prevista

RAZLIČNE POVRŠINE ZA VSAK PROSTOR

Več kot 50 možnosti oblikovanja, ki jih je mogoče namestiti na vsak nadometni element Viega Prevista.



NAGRAJENI DIZAJN

DESIGN PLUS
powered by: **ISH**



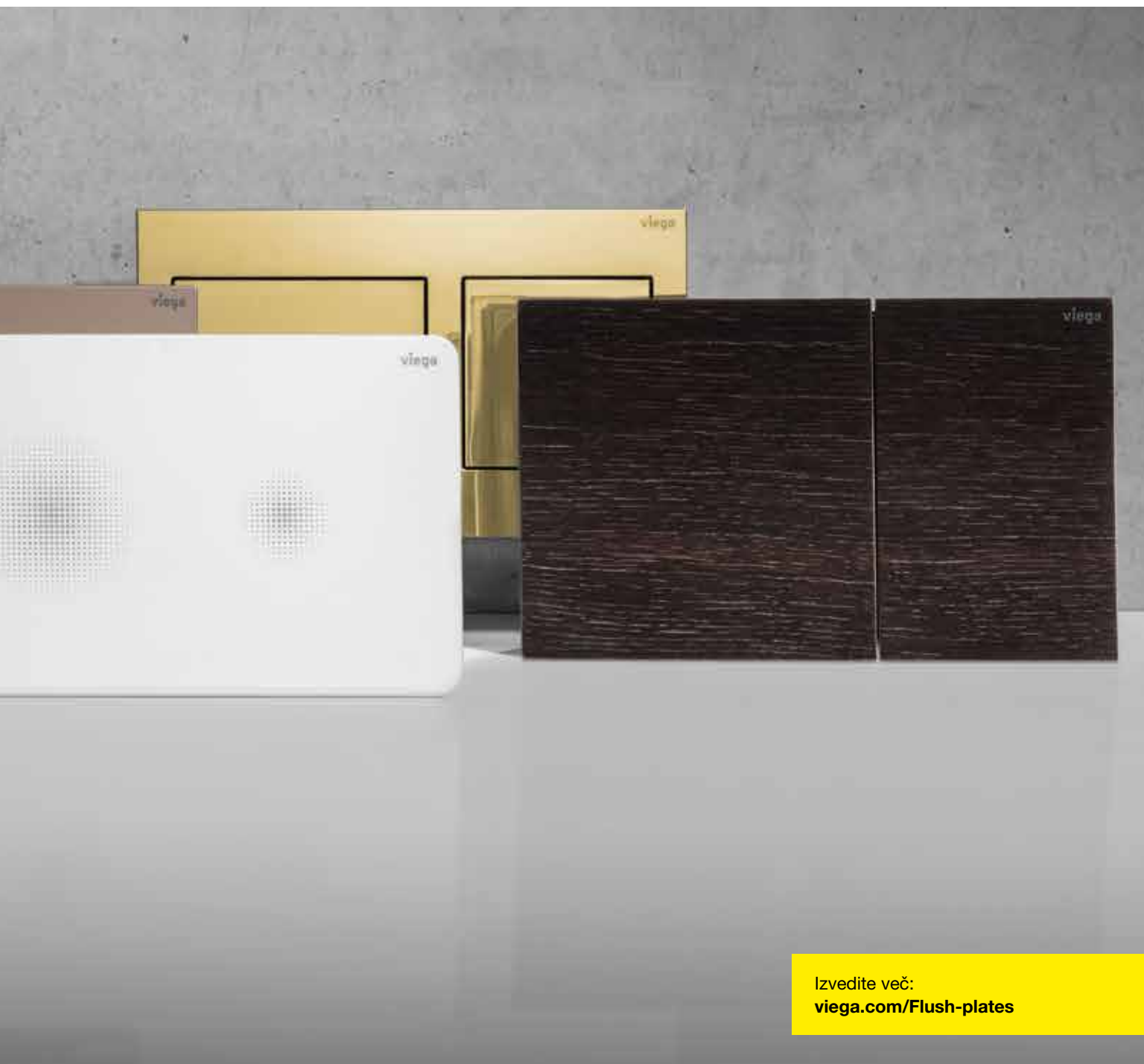
**INNOVATIONSPREIS
ARCHITEKTUR +
TECHNIK**



reddot winner 2020



reddot award 2019
winner



Izvedite več:
viega.com/Flush-plates

Visign for Style

ZAOBLJEN, IZRAZIT REZ.

Aktivirne tipke Visign for Style navdušujejo s svojo enostavnostjo uporabe in kakovostjo, hkrati pa dokazujejo, da lep dizajn ni več drago razkošje.



Naš spletni konfigurator aktivirnih tipk za splakovanje je preprost način, s katerim vam pomagamo sprejeti odločitev, ki je prava za vas:



veiga.com/Flush-plate-configurator

VISIGN FOR STYLE 20

Izdelek 773 793



Izdelek 773 786



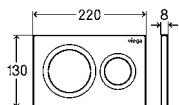
Izdelek 773 779



Izdelek 796 389



Izdelek 832 476

**Aktivirna tipka za WC Prevista
Visign for Style 20**

- ročno aktiviranje splakovanja od spredaj ali zgoraj, tehnologija dvokoličinskega splakovanja

Oprema

Vgradni okvir, komplet aktivirnega zatiča, pritrdilni sornik

Model 8610.1

prekrivna plošča umetna masa	potisni element umetna masa	PE	Izdelek
alpsko bela	alpsko bela	1	773 793
krom, mat	krom, mat	1	773 786
krom, sijaj	krom, sijaj	1	773 779
črna, mat	črna, mat	1	796 389
bela, mat	bela, mat	1	832 476

VISIGN FOR STYLE 21

Izdelek 773 250



Izdelek 773 243



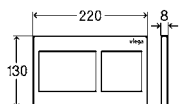
Izdelek 773 236



Izdelek 801 724



Izdelek 832 483

**Aktivirna tipka za WC Prevista
Visign for Style 21**

- za vse Prevista podometne splakovalnike
- ročno aktiviranje splakovanja od spredaj ali zgoraj, tehnologija dvokoličinskega splakovanja

Oprema

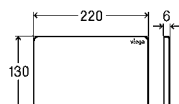
Vgradni okvir, komplet aktivirnega zatiča, pritrdilni sornik

Model 8611.1

prekrivna plošča umetna masa	potisni element umetna masa	PE	Izdelek
alpsko bela	alpsko bela	1	773 250
krom, mat	krom, mat	1	773 243
krom, sijaj	krom, sijaj	1	773 236
črna, mat	črna, mat	1	801 724
bela, mat	bela, mat	1	832 483

VISIGN FOR STYLE

Izdelek 826 123

**Prekrivna plošča za WC Prevista
Visign for Style**

- samo v kombinaciji z naslednjimi komponentami: priključni kabel model 8570.55, radijski sprejemnik model 8570.58, daljinsko aktiviranje splakovanja za WC Prevista Visign for Style 23 model 8640.1, daljinsko aktiviranje splakovanja za WC Prevista Visign for More 200 model 8641.1

- umetna masa
- brez funkcije

Oprema

Vgradni okvir, pritrdilni sornik, zasilno aktiviranje

Model 8660.1

prekrivna plošča	PE	Izdelek
umetna masa, alpsko bela	1	826 123

Visign for Style 23

VITKE LINIJE.



VISIGN FOR STYLE 23



Izdelek 773 151



Izdelek 773 069



Izdelek 773 052



Izdelek 801 731



Izdelek 773 175



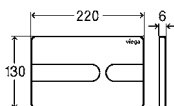
Izdelek 773 199



Izdelek 773 182



Izdelek 773 229



Aktivirna tipka za WC Prevista

Visign for Style 23

- ročno aktiviranje splakovanja od spredaj ali zgoraj, tehnologija dvokoličinskega splakovanja

Oprema

Vgradni okvir, komplet aktivirnega zatiča, pritrdilni sornik

Model 8613.1

prekrivna plošča	potisni element	PE	Izdelek
umetna masa, alpsko bela	umetna masa, alpsko bela	1	773 151
umetna masa, krom, mat	umetna masa, krom, mat	1	773 069
umetna masa, krom, sijaj	umetna masa, krom, sijaj	1	773 052
umetna masa, črna, mat	umetna masa, črna, mat	1	801 731
umetna masa, črna, sijaj	umetna masa, črna, sijaj	1	773 175
umetna masa, barve nerjavnega jekla, mat	umetna masa, barve nerjavnega jekla, mat	1	773 168
akril, črna, sijaj	umetna masa, črna, mat	1	773 199
akril, črna, sijaj	umetna masa, barve nerjavnega jekla, mat	1	773 182
umetna masa, posebna barva	umetna masa, posebna barva	1	773 205¹
umetna masa, kovinska barva	umetna masa, kovinska barva	1	773 212¹
umetna masa, pozlačena	umetna masa, pozlačena	1	773 229²

¹) Rok dobave individualnega programa za stranko: 8 tednov brez časa dostave; vračilo je izključeno!

²) Rok dobave individualnega programa za stranko: 10 tednov brez časa dostave; vračilo je izključeno!

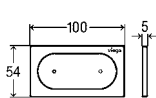
VISIGN FOR STYLE 23 – DALJINSKO AKTIVIRANJE SPLAKOVANJA



Izdelek 773 083



Izdelek 773 076



Daljinsko aktiviranje splakovanja za WC Prevista

Visign for Style 23

elektronska

- za vse Prevista podometne splakovalnike
- možnosti kombiniranja: komplet za surovo gradnjo model 8640.14
- samo v kombinaciji z naslednjimi komponentami: komplet pribora model 8655.11
- ročno aktiviranje splakovanja, tehnologija dvokoličinskega splakovanja, s funkcijo Viega Hygiene

Oprema

Vgradni okvir

Tehnični podatki

tovarniška nastavev delne količine splakovanja pribl. 3 l

tovarniška nastavev polne količine splakovanja pribl. 6 l

Opomba

Elektronski komplet pribora je treba naročiti ločeno.

Primerno za vgradnjo v pohištvo.

S fugo med steno in pritrdilno ploščo za optično ločevanje sestavnih delov (senčna fuga).

Opomba o funkciji Viega Hygiene: za podporo predvidenemu delovanju po identifikaciji uporabnika lahko nastavite različne higienske časovne intervale in količine splakovanja. Nastavljivi časovni intervali: 1 h, 12 h, 24 h, 72 h, 168 h. Nastavljive količine splakovanja: 3 l, 7,5 l.

Model 8640.1

prekrivna plošča	potisni element	PE	Izdelek
umetna masa	umetna masa		
alpsko bela	alpsko bela	1	773 083
krom, sijaj	krom, sijaj	1	773 076

VISIGN FOR STYLE 24



Izdelek 773 281



Izdelek 773 274



Izdelek 773 267



Izdelek 801 748



Izdelek 773 304



Izdelek 773 298



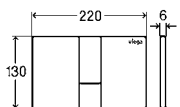
Izdelek 773 311



Izdelek 773 328



Izdelek 773 359


**Aktivna tipka za WC Prevista
Visign for Style 24**

- za vse Prevista podometne splakovalnike
- ročno aktiviranje splakovanja od spredaj ali zgoraj, tehnologija dvokoličinskega splakovanja

Oprema

Vgradni okvir, komplet aktivirnega zatiča, pritrdilni sornik

Model 8614.1

prekrivna plošča	potisni element	PE	Izdelek
umetna masa, alpsko bela	umetna masa, alpsko bela	1	773 281
umetna masa, krom, mat	umetna masa, krom, mat	1	773 274
umetna masa, krom, sijaj	umetna masa, krom, sijaj	1	773 267
umetna masa, črna, mat	umetna masa, črna, mat	1	801 748
umetna masa, črna, sijaj	umetna masa, črna, sijaj	1	773 304
umetna masa, barve nerjavnega jekla, mat	umetna masa, barve nerjavnega jekla, mat	1	773 298
akril, črna, sijaj	umetna masa, črna, mat	1	773 311
akril, črna, sijaj	umetna masa, barve nerjavnega jekla, mat	1	773 328
umetna masa, posebna barva	umetna masa, posebna barva	1	773 335¹
umetna masa, kovinska barva	umetna masa, kovinska barva	1	773 342¹
umetna masa, pozlačena	umetna masa, pozlačena	1	773 359²

¹⁾ Rok dobave individualnega programa za stranko: 8 tednov brez časa dostave; vračilo je izključeno!

²⁾ Rok dobave individualnega programa za stranko: 10 tednov brez časa dostave; vračilo je izključeno!

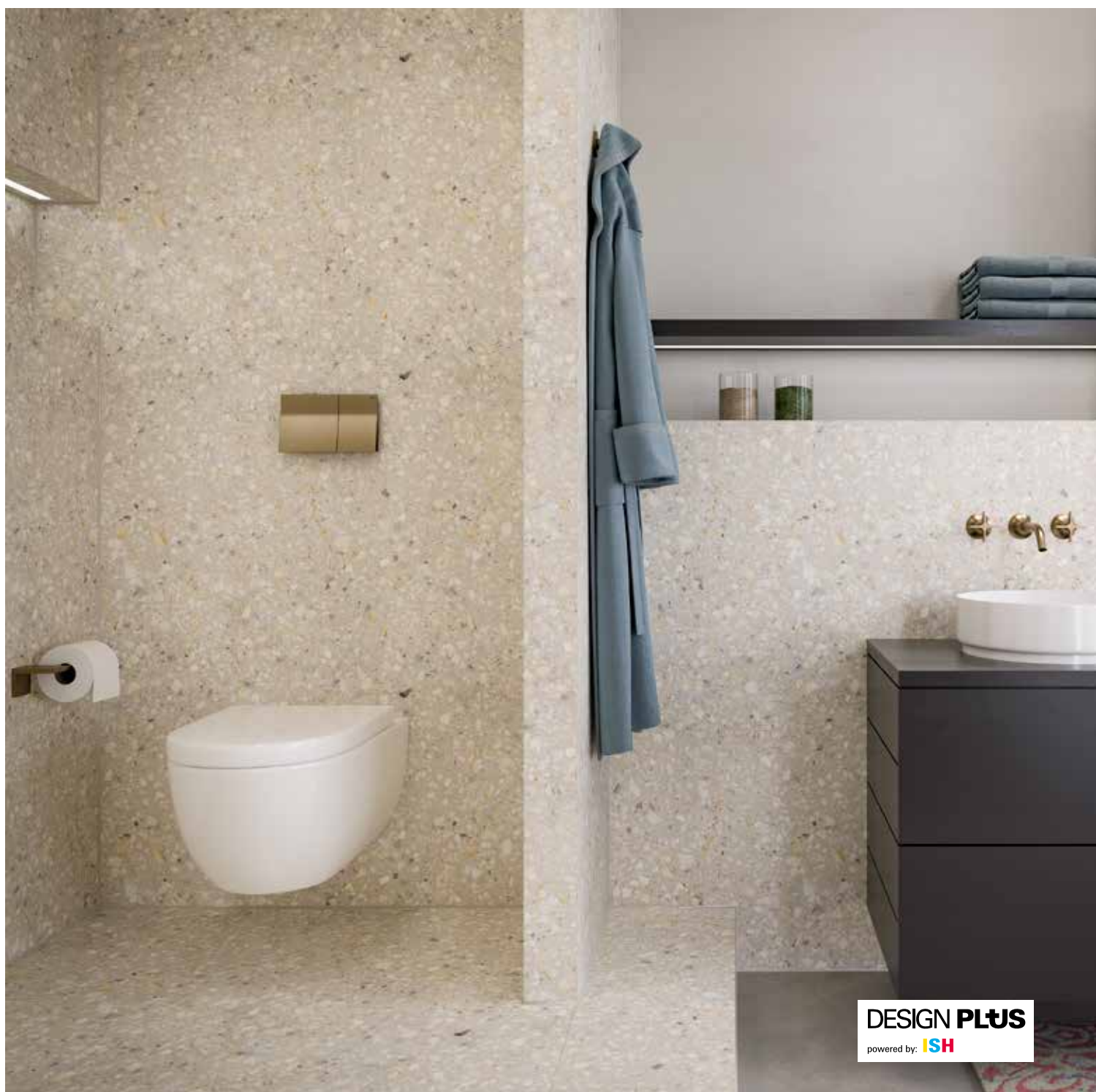
Visign for Style 24
SREDNJA POT.



Visign for More

MATERIALI NAJVIŠJE KAKOVOSTI POSKRBIJO ZA VSAK OKUS.

Različni materiali novih aktivirnih tipk Visign nudijo izbor od furniranih lesenih površin, brušenega nerjavnega jekla, stekla do umetnega materiala višje kakovosti v različnih barvah. Ponujajo idealen videz za vsak okus v sodelovanju z najsodobnejšo tehniko. Vse aktivirne tipke so združljive s Prevista kotlički in se enostavno namestijo brez uporabe orodja.



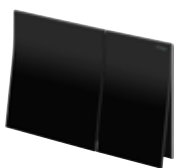
VISIGN FOR MORE 200



Izdelek 773 601



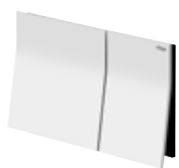
Izdelek 773 595



Izdelek 773 588



Izdelek 773 571



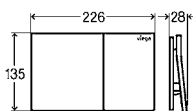
Izdelek 832 506



Izdelek 773 564



Izdelek 773 632



Aktivirna tipka za WC Prevista

Visign for More 200

- za vse Prevista podometne splakovalnike
- ročno aktiviranje splakovanja od spredaj, tehnologija dvokoličinskega splakovanja

Oprema

Vgradni okvir, komplet aktivirnega zatiča, pritrdilni sornik

Model 8620.1

prekrivna plošča	potisni element	PE	Izdelek
umetna masa, črna, sijaj	kovina, barva bakra/ zlata barva, mat	1	773 601
umetna masa, črna, sijaj	kovina črne barve, mat	1	773 595
umetna masa, krom, sijaj	steklo, črno	1	773 588
umetna masa, krom, sijaj	steklo, belo	1	773 571
umetna masa, črna, sijaj	kovina, bela, mat	1	832 506
umetna masa, črna, sijaj	furnir obarvan hrast	1	773 564
umetna masa, črna, sijaj	kovina, posebne barve	1	773 618¹
umetna masa, črna, sijaj	kovina, kovinske barve	1	773 625¹
umetna masa, črna, sijaj	kovina, pozlačena	1	773 632²

¹) Rok dobave individualnega programa za stranko: 8 tednov brez časa dostave; vračilo je izključeno!

²) Rok dobave individualnega programa za stranko: 10 tednov brez časa dostave; vračilo je izključeno!

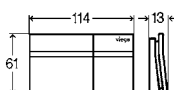
VISIGN FOR MORE 200 – DALJINSKO AKTIVIRANJE SPLAKOVANJA



Izdelek 773 106



Izdelek 773 090



Daljinsko aktiviranje splakovanja za WC Prevista

Visign for More 200

elektronska

- za vse Prevista podometne splakovalnike
- možnosti kombiniranja: komplet za surovo gradnjo model 8640.14
- samo v kombinaciji z naslednjimi komponentami: komplet pribora model 8655.11
- ročno aktiviranje splakovanja, tehnologija dvokoličinskega splakovanja, s funkcijo Viega Hygiene

Oprema

Vgradni okvir

Tehnični podatki

tovarniška nastavitve delne količine splakovanja pribl. 3 l
tovarniška nastavitve polne količine splakovanja pribl. 6 l

Opomba

Elektronski komplet pribora je treba naročiti ločeno.

Primerno za vgradnjo v pohištvo.

Opomba o funkciji Viega Hygiene: za podporo predvidenemu delovanju po identifikaciji uporabnika lahko nastavite različne higienske časovne intervale in količine splakovanja. Nastavljivi časovni intervali: 1 h, 12 h, 24 h, 72 h, 168 h. Nastavljive količine splakovanja: 3 l, 7,5 l.

Model 8641.1

potisni element	PE	Izdelek
steklo, črno	1	773 106
steklo, belo	1	773 090

Visign for More 201 je na voljo z izbirnim osvetljenim vgradnim okvirjem.

INNOVATIONSPREIS
ARCHITEKTUR +
TECHNIK



reddot award 2019
winner

VISIGN FOR MORE 201



Izdelek 773 526



Izdelek 773 519



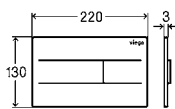
Izdelek 773 502



Izdelek 773 557



Izdelek 832 513



Aktivna tipka za WC Prevista Visign for More 201 elektronska

- za vse Prevista podometne splakovalnike
- dodatno se lahko naroči vgradni okvir za WC Prevista model 8650.1
- samo v kombinaciji z naslednjimi komponentami: komplet pribora model 8655.11
- nerjavno jeklo
- ročno aktiviranje splakovanja od spredaj ali zgoraj, tehnologija dvokoličinskega splakovanja, s funkcijo Viega Hygiene

Oprema

Vgradni okvir, komplet aktivirnega zatiča, pritrdilni sornik

Tehnični podatki

tovarniška nastavitev delne količine splakovanja pribl. 3 l

tovarniška nastavitev polne količine splakovanja pribl. 6 l

Opomba

Elektronski komplet pribora je treba naročiti ločeno.

Model 8621.1

prekrivna plošča nerjavno jeklo	potisni element nerjavno jeklo	PE	Izdelek
mat	mat	1	773 526
črna, mat	črna, mat	1	773 519
bela, sijaj	bela, sijaj	1	773 502
posebne barve	posebne barve	1	773 533¹
kovinske barve	kovinske barve	1	773 540¹
pozlačeno	pozlačeno	1	773 557²
bela, mat	bela, mat	1	832 513

¹) Rok dobave individualnega programa za stranko: 8 tednov brez časa dostave; vračilo je izključeno!

²) Rok dobave individualnega programa za stranko: 10 tednov brez časa dostave; vračilo je izključeno!

VISIGN FOR MORE 202



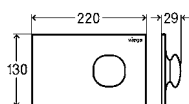
Izdelek 773 458



Izdelek 773 465



Izdelek 773 496

**Aktivirna tipka za WC Prevista****Visign for More 202****elektronska
z LED osvetlitvijo**

- za vse Prevista podometne splakovalnike
- samo v kombinaciji z naslednjimi komponentami: komplet pribora model 8655.11
- ročno aktiviranje splakovanja od spredaj ali zgoraj, tehnologija dvokoličinskega splakovanja, s funkcijo Viega Hygiene, s trajno LED osvetlitvijo

Oprema

Vgradni okvir, komplet aktivirnega zatiča, pritrdilni sornik

Tehnični podatki

tovarniška nastavitev delne količine splakovanja pribl. 3 l

tovarniška nastavitev polne količine splakovanja pribl. 6 l

Opomba

Elektronski komplet pribora je treba naročiti ločeno.

Model 8622.1

prekrivna plošča	potisni element	PE	Izdelek
kovina bele barve, sijaj	kovina bele barve, sijaj	1	773 458
kovina bele barve, sijaj	kovina, kromirana	1	773 465
kovina, posebne barve	kovina, posebne barve	1	773 472¹
kovina, kovinske barve	kovina, kovinske barve	1	773 489¹
kovina, pozlačena	kovina, pozlačena	1	773 496²

¹) Rok dobave individualnega programa za stranko: 8 tednov brez časa dostave; vračilo je izključeno!

²) Rok dobave individualnega programa za stranko: 10 tednov brez časa dostave; vračilo je izključeno!





VISIGN FOR MORE 204



Izdelek 773 663



Izdelek 773 656



Izdelek 773 649



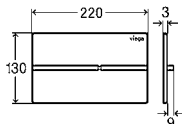
Izdelek 773 670



Izdelek 832 520



Izdelek 773 700



Aktivna tipka za WC Prevista Visign for More 204 elektronska

- za vse Prevista podometne splakovalnike
- dodatno se lahko naroči vgradni okvir za WC Prevista model 8650.1
- samo v kombinaciji z naslednjimi komponentami: komplet pribora model 8655.11
- ročno aktiviranje splakovanja od spredaj ali zgoraj, tehnologija dvokoličinskega splakovanja, s funkcijo Viega Hygiene

Oprema

Vgradni okvir, komplet aktivirnega zatiča, pritrdilni sornik

Tehnični podatki

tovarniška nastavitev delne količine splakovanja pribl. 3 l

tovarniška nastavitev polne količine splakovanja pribl. 6 l

Opomba

Elektronski komplet pribora je treba naročiti ločeno.

Model 8624.1

prekrivna plošča	potisni element	PE	Izdelek
nerjavno jeklo, mat	kovina, mat	1	773 663
nerjavno jeklo, črna, mat	kovina črne barve, mat	1	773 656
nerjavno jeklo, sijaj	kovina, kromirana	1	773 649
nerjavno jeklo, črna, mat	kovina, mat	1	773 670
nerjavno jeklo, bela, mat	kovina bele barve, mat	1	832 520
nerjavno jeklo, posebne barve	kovina, posebne barve	1	773 687¹
nerjavno jeklo, kovinske barve	kovina, kovinske barve	1	773 694¹
nerjavno jeklo, pozlačeno	kovina, pozlačena	1	773 700²

¹) Rok dobave individualnega programa za stranko: 8 tednov brez časa dostave; vračilo je izključeno!

²) Rok dobave individualnega programa za stranko: 10 tednov brez časa dostave; vračilo je izključeno!



Visign for Style in Visign for More Sensitive

MAKSIMALNA HIGIENA V KOPALNICI.

Zagotavljanje najvišjega nivoja čistoče, enostavnost vzdrževanja in privlačen videz: senzorski aktivirni tipki Viega Visign for More 205 Sensitive in Visign for Style 25 Sensitive zagotavljata vrhunsko udobje in priročnost pri splakovanju v vsaki kopalnici. Obe tipki aktivirata splakovanje tako, da pridržite roko pred tipko. To pomeni, da uporabnik uživa v največjem udobju in priročnosti pri izplakovanju, hkrati pa se izogne mikrobom in bakterijam. Aktivirne tipke so tako čiste in trpežne, kot so privlačno oblikovane. Vse površine je zelo enostavno očistiti, zato bodo ohranile svoje pozitivne atribute tudi v prihodnjih desetletjih.

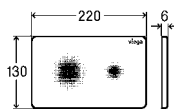
VISIGN FOR STYLE 25 SENSITIVE



Izdelek 774 356



Izdelek 827 663



Aktivirna tipka za WC Prevista Visign for Style 25 sensitive

- za vse Prevista podometne splakovalnike
- samo v kombinaciji z naslednjimi komponentami: komplet pribora model 8655.11
- potiskan s svetlečim lakom
- brezkontaktno aktiviranje splakovanja od spredaj ali od zgoraj, tehnologija dvokoličinskega splakovanja, s funkcijo Viega Hygiene

Oprema

Vgradni okvir, komplet aktivirnega zatiča, pritrdilni sornik

Tehnični podatki

tovarniška nastavitev delne količine splakovanja pribl. 3 l

tovarniška nastavitev polne količine splakovanja pribl. 6 l

Opomba

Elektronski komplet pribora je treba naročiti ločeno.

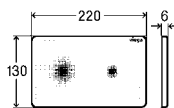
Model 8615.1

prekrivna plošča	PE	Izdelek
umetna masa, alpsko bela	1	774 356
umetna masa, črna, mat	1	827 663

VISIGN FOR MORE 205 SENSITIVE



Izdelek 774 363



Aktivirna tipka za WC Prevista Visign for More 205 sensitive z LED osvetlitvijo

- za vse Prevista podometne splakovalnike
- samo v kombinaciji z naslednjimi komponentami: komplet pribora model 8655.11
- okvir kromiran
- brezkontaktno aktiviranje splakovanja od spredaj ali od zgoraj, tehnologija dvokoličinskega splakovanja, s funkcijo Viega Hygiene

Oprema

Vgradni okvir, komplet aktivirnega zatiča, pritrdilni sornik

Tehnični podatki

tovarniška nastavitev delne količine splakovanja pribl. 3 l

tovarniška nastavitev polne količine splakovanja pribl. 6 l

Opomba

Elektronski komplet pribora je treba naročiti ločeno.

Pri približevanju zasveti orientacijska luč.

Model 8625.1

prekrivna plošča	PE	Izdelek
steklo, črno	1	774 363

Visign for Life KLASIKA.

Aktivirne tipke Visign for Life navdušujejo z jasno opredeljenim dizajnom in robustnim mehanizmom za aktiviranje. Izdelane so iz umetne mase, primerne so za aktiviranje splakovanja od spredaj ali zgoraj. Splakovalni sistem z dvojnim volumnom za bodisi majhno ali veliko količino splakovanja je zgleden primer glede porabe vode.

VISIGN FOR LIFE 5



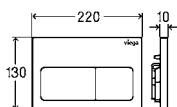
Izdelek 773 731



Izdelek 773 724



Izdelek 773 717



Aktivirna tipka za WC Prevista

Visign for Life 5

- za vse Prevista podometne splakovalnike
- za globino revizijskega jaška > 60 mm ločeno naročite: komplet za podaljšanje model 8570.60
- ročno aktiviranje splakovanja od spredaj ali zgoraj, tehnologija dvokoličinskega splakovanja

Oprema

Komplet aktivirnega zatiča, pritrdilni material

Model 8601.1

prekrivna plošča umetna masa	potisni element umetna masa	PE	Izdelek
alpsko bela	alpsko bela	1	773 731
krom, mat	krom, mat	1	773 724
krom, sijaj	krom, sijaj	1	773 717

VISIGN FOR LIFE 6



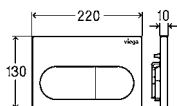
Izdelek 773 762



Izdelek 773 755



Izdelek 773 748



Aktivirna tipka za WC Prevista

Visign for Life 6

- za vse Prevista podometne splakovalnike
- za globino revizijskega jaška > 60 mm ločeno naročite: komplet za podaljšanje model 8570.60
- ročno aktiviranje splakovanja od spredaj ali zgoraj, tehnologija dvokoličinskega splakovanja

Oprema

Komplet aktivirnega zatiča, pritrdilni material

Model 8602.1

prekrivna plošča umetna masa	potisni element umetna masa	PE	Izdelek
alpsko bela	alpsko bela	1	773 762
krom, mat	krom, mat	1	773 755
krom, sijaj	krom, sijaj	1	773 748

Visign for Public

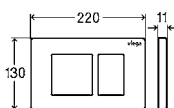
FUNKCIONALNE IN TRPEŽNE.

Aktivirne tipke Visign for Public so še posebej primerne za uporabo v javnih prostorih. Zaradi gladkih površin jih je enostavno očistiti. Trpežni material zagotavlja zaščito pred vandalizmom. Aktiviranje splakovanja je možno ročno ali prek infrardeče svetlobe. Pri infrardečem sistemu senzor za pokrovno tipko zazna uporabo brez dotika in samodejno sproži splakovanje. Količina splakovalnega volumna in območje zaznavanja se lahko individualno prilagodi.

VISIGN FOR PUBLIC 10



Izdelek 774 349



Aktivirna tipka za WC Prevista

Visign for Public 10

- za vse Prevista podometne splakovalnike
- ročno aktiviranje splakovanja od spredaj ali zgoraj, tehnologija dvokoličinskega splakovanja, pritrjen z vijaki

Oprema

Vgradni okvir, komplet aktivirnega zatiča, pritrdilni sornik

Model 8630.1

prekrivna plošča	potisni element	PE	Izdelek
nerjavno jeklo, mat	nerjavno jeklo, mat	1	774 349

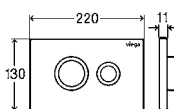
VISIGN FOR PUBLIC 11



Izdelek 774 325



Izdelek 774 332



Aktivirna tipka za WC Prevista

Visign for Public 11

- za vse Prevista podometne splakovalnike
- ročno aktiviranje splakovanja od spredaj ali zgoraj, tehnologija dvokoličinskega splakovanja, pritrjen z vijaki

Oprema

Vgradni okvir, komplet aktivirnega zatiča, pritrdilni sornik

Model 8631.1

prekrivna plošča	potisni element	PE	Izdelek
nerjavno jeklo, mat	nerjavno jeklo, sijaj	1	774 325
nerjavno jeklo, bela, sijaj	nerjavno jeklo, sijaj	1	774 332

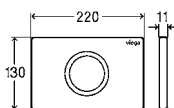
VISIGN FOR PUBLIC 12



Izdelek 774 370



Izdelek 774 387



Aktivirna tipka za WC Prevista

Visign for Public 12

infrardeče aktiviranje splakovanja

- za vse Prevista podometne splakovalnike
- samo v kombinaciji z naslednjimi komponentami: komplet pribora model 8655.11
- aktiviranje splakovanja od spredaj brez dotika, tehnologija dvokoličinskega splakovanja, s funkcijo Viega Hygiene, pritrjen z vijaki

Oprema

Vgradni okvir, komplet aktivirnega zatiča, pritrdilni sornik

Tehnični podatki

tovarniška nastavitev delne količine splakovanja pribl. 3 l

tovarniška nastavitev polne količine splakovanja pribl. 6 l

Opomba

Elektronski komplet pribora je treba naročiti ločeno.

Model 8635.1

prekrivna plošča	PE	Izdelek
nerjavno jeklo, mat	1	774 370
nerjavno jeklo, bela, sijaj	1	774 387

Viega Visign aktivirne tipke DODATKI.



DODATKI ZA WC SPLAKOVANJE

**KOMPLET PRIBORA
ELEKTRONSKA**

- opremljeno z naslednjimi komponentami:
pogonska enota model 8580.29
- za uporabo z naslednjimi komponentami:
aktivirna tipka za WC Prevista
- napajalnik (dolžina kabla 1,05 m)
- omrežna napetost 100–240 V AC/50–60 Hz

Model 8655.11

	PE	Izdelek
	1	783 952

**Vgradni okvir za WC Prevista
z LED osvetlitvijo**

- za vse Prevista podometne splakovalnike
- samo v kombinaciji z naslednjimi komponentami: aktivirna tipka za WC Prevista Visign for More 201 model 8621.1, aktivirna tipka za WC Prevista Visign for More 204 model 8624.1
- umetna masa

Oprema

Vgradni okvir, pritrdilni sornik, priključni element

Opomba

Pri približevanju zasveti orientacijska luč.

Model 8650.1

	PE	Izdelek
	1	775 803

**Vgradni okvir za WC Prevista
v nivoju ploščic**

- za podometni splakovalnik Prevista, vgradnjo aktivirne tipke za WC v nivoju ploščic, suha gradnja
- ustreza za naslednje komponente ali namene: aktivirna tipka za WC Prevista Visign for Style 20 model 8610.1, aktivirna tipka za WC Prevista Visign for Style 21 model 8611.1, aktivirna tipka za WC Prevista Visign for More 201 model 8621.1, aktivirna tipka za WC Prevista Visign for More 202 model 8622.1, aktivirna tipka za WC Prevista Visign for More 204 model 8624.1, aktivirna tipka za WC Prevista Visign for Style 24 izdelek 773 267, 773 274, 773 281, 773 298, 773 304, 773 335, 773 342, 773 359, 801 748
- umetna masa

Opomba

Vgradni okvir v nivoju ploščic se lahko uporablja samo v predstenskih sistemih Viega Prevista Dry in Prevista Dry Plus!

Model 8651.1

izvedba	PE	Izdelek
krom, sijaj	1	775 810

**Predalček za vstavljanje tablete za WC Prevista**

- za WC-tabletke za čiščenje, podometni splakovalnik 3H, podometni splakovalnik 3L
- umetna masa

Model 8653.1

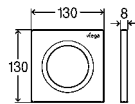
	PE	Izdelek
	1	773 366

Viega Visign aktivirne tipke za pisoarje

POPOLNA IZBOLJŠAVA VIDEZA VAŠEGA STRANIŠČA.

Usklajen videz je pomemben dejavnik pri zasnovi stranišča. Zato proizvajamo aktivirne tipke za pisoarje Viega, ki se popolnoma ujemajo z vašim WC splakovalnikom. Kar pomeni, da za vaše oblikovalske ideje ni omejitev. To vključuje tudi barve - na zahtevo vam za aktivirne tipke lahko ponudimo tudi individualno barvo ali kovinske zaključke.



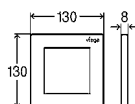
VISIGN FOR STYLE 20**Izdelek 774 493****Izdelek 774 486****Izdelek 774 479****Izdelek 817 947****Aktivirna tipka za pisoar Prevista
Visign for Style 20**

- za splakovalni sistem pisoarja
- umetna masa
- ročno aktiviranje splakovanja od spredaj

Oprema

Vgradni okvir, komplet aktivirnega zatiča, pritrdilni sornik, ventil s kartušo
Model 8610.2

prekrivna plošča umetna masa	potisni element umetna masa	PE	Izdelek
alpsko bela	alpsko bela	1	774 493
krom, mat	krom, mat	1	774 486
krom, sijaj	krom, sijaj	1	774 479
črna, mat	črna, mat	1	817 947

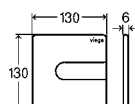
VISIGN FOR STYLE 21**Izdelek 774 523****Izdelek 774 516****Izdelek 774 509****Izdelek 818 050****Aktivirna tipka za pisoar Prevista
Visign for Style 21**

- za splakovalni sistem pisoarja
- umetna masa
- ročno aktiviranje splakovanja od spredaj

Oprema

Vgradni okvir, komplet aktivirnega zatiča, pritrdilni sornik, ventil s kartušo
Model 8611.2

prekrivna plošča umetna masa	potisni element umetna masa	PE	Izdelek
alpsko bela	alpsko bela	1	774 523
krom, mat	krom, mat	1	774 516
krom, sijaj	krom, sijaj	1	774 509
črna, mat	črna, mat	1	818 050

VISIGN FOR STYLE 23**Izdelek 774 554****Izdelek 774 547****Izdelek 774 530****Izdelek 774 578****Izdelek 774 561****Izdelek 774 592****Izdelek 774 585****Aktivirna tipka za pisoar Prevista
Visign for Style 23**

- za splakovalni sistem pisoarja
- umetna masa
- ročno aktiviranje splakovanja od spredaj

Oprema

Vgradni okvir, komplet aktivirnega zatiča, pritrdilni sornik, ventil s kartušo
Model 8613.2

prekrivna plošča	potisni element	PE	Izdelek
umetna masa, alpsko bela	umetna masa, alpsko bela	1	774 554
umetna masa, krom, mat	umetna masa, krom, mat	1	774 547
umetna masa, krom, sijaj	umetna masa, krom, sijaj	1	774 530
umetna masa, črna, sijaj	umetna masa, črna, sijaj	1	774 578
umetna masa, barve nerjavnega jekla, mat	umetna masa, barve nerjavnega jekla, mat	1	774 561
akril, črna, sijaj	umetna masa, črna, mat	1	774 592
akril, črna, sijaj	umetna masa, barve nerjavnega jekla, mat	1	774 585



DESIGN PLUS
powered by: **ISH**

VISIGN FOR MORE 200



Izdelek 774 639



Izdelek 774 622



Izdelek 814 090



Izdelek 774 646



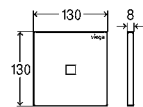
Izdelek 774 677



Izdelek 774 660



Izdelek 774 653



Aktivirna tipka za pisoar Prevista

Visign for More 200

infrardeče aktiviranje splakovanja

- za splakovalni sistem pisoarja
- umetna masa, steklo, les
- aktiviranje splakovanja od spredaj brez dotika

Oprema

Vgradni okvir, pritrtilni sornik, elektronski ventil s kartušo, napajalnik

Tehnični podatki

omrežna napetost 100–240 V AC/50–60 Hz

Opomba

S funkcijo Viega Hygiene izbirno po 1 uri, 12 urah, 24 urah, 72 urah ali 168 urah brez uporabe!

S fugo med steno in pritrtilno ploščo za optično ločevanje sestavnih delov (senčna fuga).

Model 8620.2

prekrivna plošča	PE	Izdelek
umetna masa, alpsko bela	1	774 639
umetna masa, krom, sijaj	1	774 622
umetna masa, črna, mat	1	814 090
umetna masa, barve nerjavnega jekla, mat	1	774 646
steklo, črno	1	774 677
steklo, belo	1	774 660
furnir obarvan hrast	1	774 653



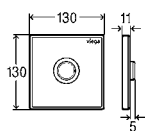
VISIGN FOR PUBLIC 11



Izdelek 774 608



Izdelek 774 615



Aktivirna tipka za pisoar Prevista Visign for Public 11

- za splakovalni sistem pisoarja
- nerjavno jeklo
- ročno aktiviranje splakovanja od spredaj, pritrjen z vijaki

Oprema

Vgradni okvir, komplet aktivirnega zatiča, pritrdilni sornik, ventil s kartušo
Model 8631.2

prekrivna plošča	potisni element	PE	Izdelek
nerjavno jeklo, mat	nerjavno jeklo, sijaj	1	774 608
nerjavno jeklo, bela, sijaj	nerjavno jeklo, sijaj	1	774 615

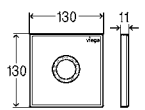
VISIGN FOR PUBLIC 12



Izdelek 774 684



Izdelek 774 691



Aktivirna tipka za pisoar Prevista Visign for Public 12

infrardeče aktiviranje splakovanja

- za splakovalni sistem pisoarja
- nerjavno jeklo
- aktiviranje splakovanja od spredaj brez dotika, pritrjen z vijaki

Oprema

Vgradni okvir, pritrdilni sornik, elektronski ventil s kartušo, napajalnik

Tehnični podatki

omrežna napetost 230 V/50 Hz

Opomba

S funkcijo Viega Hygiene izbirno po 1 uri, 12 urah, 24 urah, 72 urah ali 168 urah brez uporabe!

Model 8635.2

prekrivna plošča	PE	Izdelek
nerjavno jeklo, mat	1	774 684
nerjavno jeklo, bela, sijaj	1	774 691



Vgradni okvir za pisoar Prevista v nivoju ploščic

- za vgradnjo aktivirne tipke za pisoar v nivoju ploščic
- ustreza za naslednje komponente ali namene: aktivirna tipka za pisoar Prevista Visign for Style 20 model 8610.2, aktivirna tipka za pisoar Prevista Visign for Style 21 model 8611.2, aktivirna tipka za pisoar Prevista Visign for More 200 model 8620.2
- umetna masa

Model 8651.2

izvedba	PE	Izdelek
krom, sijaj	1	775 827

Viega Advantix Cleviva

POPOLNA VIZUALNA SVOBODA: ADVANTIX CLEVIVA.

Kopalnica je prostor dobrega počutja. Zahteve uporabnikov glede kopalnic so temu primerno visoke: želijo si individualnega videza z veliko prostora za lastne dizajnerske ideje. Kanal za tuš Advantix Cleviva s površinsko vodenim enotočkovnim praznjenjem ponuja prav to: vrhunski stil kopalnice in svobodo oblikovanja. In kar je še najboljše: novi kanali za prho se hitro in enostavno vgradijo in prilagodijo vsakemu kopalniškemu okolju.

Izvedite več:

viega.com/Advantix-Cleviva



Obseg pregleda.

Ne glede na situacijo vgradnje lahko kanal za tuš Viega Advantix Cleviva izpolni skoraj vse želje strank.

Na voljo je tudi kot celovit komplet v dolžinah 800 mm, 1.000 mm in 1.200 mm v višini 95 mm

(model: 4981.10) ali kot sanacijska različica (model: 4981.11).



Model 4981.80
Standardno telo odtoka
Višina vgradnje:
95–155 mm
Višina zaporne vode: 50 mm
Odtočna zmogljivost: 0,5–0,75 l/s*



Model 4981.81
Sanacijsko telo odtoka
Višina vgradnje: 70–155 mm
Višina zaporne vode: 25 mm
Odtočna zmogljivost: 0,4–0,7 l/s*



Model 4981.90
Vertikalno telo odtoka
Višina zaporne vode
od 0 mm
brez sifona
Odtočna zmogljivost: 0,5–0,6 l/s

Model 4981.30, 4981.31, 4981.32
Dolžine profilov: 800, 1.000, 1.200 mm
Material: nerjavno jeklo 1.4301

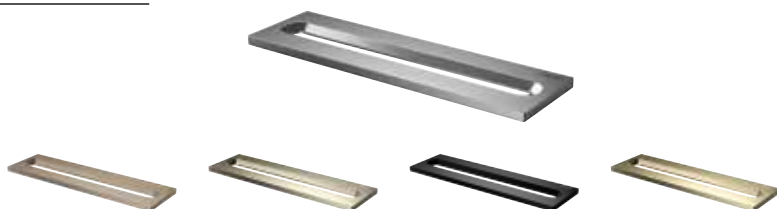


*Merila: višina zastajanja vode, načrtovani vložek in lovilec umazanije

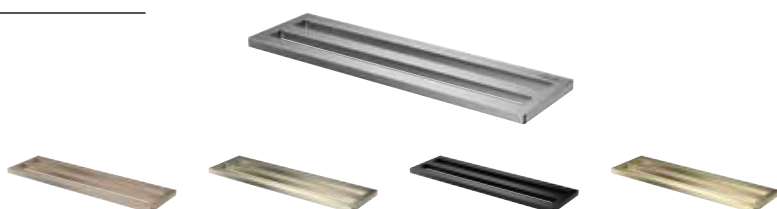
i**VSE PREDNOSTI NA PRVI POGLED**

- Površinsko voden enotočkovni odtok za maksimalno higieno
- Tovarniško nameščena tesnilna manšeta za pritrnitev na klik zagotavlja maksimalno varnost
- Odtočni profil zahvaljujoč nagibu navznoter (1–2%) zagotavlja optimalen odtok vode
- Vrhunska prilagodljivost oblikovanja, ki temelji na zamenljivih vložkih in profilu prhe
- Prilagajanje vsaki situaciji vgradnje – primerno za pritrnitev neposredno ob steno, med stenama ali prosto v prostoru
- Omogoča skrajšanje profiliranega tuš profila na optimalno dolžino
- V skladu s standardom DIN 18534

Model 4981.50
Vložek Visign C1



Model 4981.60
Vložek Visign C2



Model 4923.5
Izolacija cevi



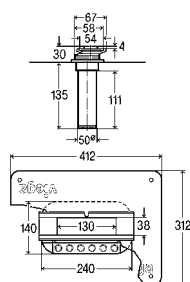
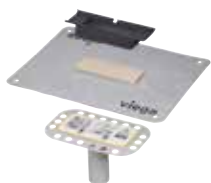
Model 4914.90
Zvočno izoliran element



Model 4965.90
Orodje



VGRADNA VIŠINA OD 0 MM

**Advantix Cleviva-Odtok kanala za tuš navpičen**

- za kompozitno tesnilo (tuš s ploščicami), samorazlivni premaz
- ne vključuje: sifon

Oprema

Namestitvena prirobnica, tovarniško nameščen tesnilni obroč, element za izravnavo višine, vložno sito

Tehnični podatki

razred obremenitve K=300 kg

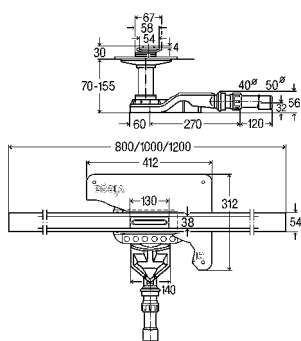
odtočna zmogljivost (pri 10 mm zastojni višini) 0,5 l/s

odtočna zmogljivost (pri 20 mm zastojni višini) 0,6 l/s

Model 4981.90

DN	PE	Izdelek
50	1	797 270

VGRADNA VIŠINA OD 70 MM

**Advantix Cleviva-Kanal za tuš z vložkom Advantix Visign C1 (sanacijski model)**

- za kompozitno tesnilo (tuš s ploščicami), samorazlivni premaz
- ni primerno za naslednje komponente ali namene: Advantix-prehod za cev protipožarna zaščita R120 model 4923.5
- nerjavno jeklo 1.4301

Oprema

Profil kanala za tuš, vložek, sifon, namestitvena prirobnica, tovarniško nameščen tesnilni obroč, element za izravnavo višine, odtočna cev, vložno sito, pritrdilni komplet

Tehnični podatki

razred obremenitve K=300 kg

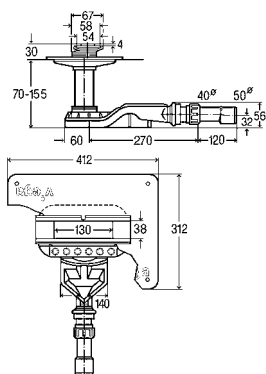
višina zaporne vode 25 mm

odtočna zmogljivost (pri 10 mm zastojni višini) 0,4–0,5 l/s

odtočna zmogljivost (pri 20 mm zastojni višini) 0,45–0,55 l/s

Model 4981.11

L	VG	DN	izvedba	PE	Izdelek
800	70–155	40/50	mat	1	794 491
1.000	70–155	40/50	mat	1	794 507
1.200	70–155	40/50	mat	1	794 514

**Advantix Cleviva-Osnovna enota kanala za tuš (sanacijski model)**

- za kompozitno tesnilo (tuš s ploščicami), samorazlivni premaz
- ni primerno za naslednje komponente ali namene: Advantix-prehod za cev protipožarna zaščita R120 model 4923.5

Oprema

Sifon, namestitvena prirobnica, tovarniško nameščen tesnilni obroč, element za izravnavo višine, odtočna cev, vložno sito

Tehnični podatki

razred obremenitve K=300 kg

višina zaporne vode 25 mm

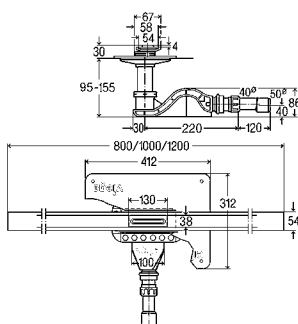
odtočna zmogljivost (pri 10 mm zastojni višini) 0,4–0,5 l/s

odtočna zmogljivost (pri 20 mm zastojni višini) 0,45–0,55 l/s

Model 4981.81

VG	DN	PE	Izdelek
70–155	40/50	1	794 415

VGRADNA VIŠINA OD 95 MM

**Advantix Cleviva-Kanal za tuš
z vložkom Advantix Visign C1**

- za kompozitno tesnilo (tuš s ploščicami), samorazlivni premaz
- nerjavno jeklo 1.4301

Oprema

Profil kanala za tuš, vložek, sifon, namestitvena prirobnica, tovarniško nameščen tesnilni obroč, element za izravnavo višine, odtočna cev, vložno sito, pritrdilni komplet

Tehnični podatki

razred obremenitve K=300 kg

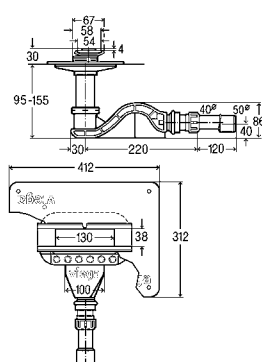
višina zaporne vode 50 mm

odtočna zmogljivost (pri 10 mm zastojni višini) 0,5–0,65 l/s

odtočna zmogljivost (pri 20 mm zastojni višini) 0,55–0,7 l/s

Model 4981.10

L	VG	DN	izvedba	PE	Izdelek
800	95–155	40/50	mat	1	794 460
1.000	95–155	40/50	mat	1	794 477
1.200	95–155	40/50	mat	1	794 484

**Advantix Cleviva-Osnovna enota kanala za tuš**

- za kompozitno tesnilo (tuš s ploščicami), samorazlivni premaz

Oprema

Sifon, namestitvena prirobnica, tovarniško nameščen tesnilni obroč, element za izravnavo višine, odtočna cev, vložno sito

Tehnični podatki

razred obremenitve K=300 kg

višina zaporne vode 50 mm

odtočna zmogljivost (pri 10 mm zastojni višini) 0,5–0,65 l/s

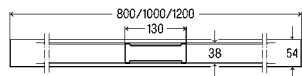
odtočna zmogljivost (pri 20 mm zastojni višini) 0,55–0,7 l/s

Model 4981.80

VG	DN	PE	Izdelek
95–155	40/50	1	794 408



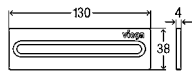
PRIBOR ZA TUŠ KANALE ADVANTIX CLEVIVA

**Advantix Cleviva-Profil kanala za tuš**

- ustreza za naslednje komponente ali namene: Advantix Cleviva-osnovna enota kanala za tuš model 4981.80, 4981.81, Advantix Cleviva-odtok kanala za tuš navpičen model 4981.90
- nerjavno jeklo 1.4301

Model	L	izvedba	PE	Izdelek
4981.30	800	nerjavno jeklo, mat	1	794 118
		nerjavno jeklo, bakreno-zlate barve, mat	1	794 262 ¹
		nerjavno jeklo, barva šampanjca, mat	1	794 279 ¹
		nerjavno jeklo, črna, mat	1	794 224 ¹
		nerjavno jeklo, zlata barva, mat	1	794 248 ¹
4981.31	1.000	nerjavno jeklo, mat	1	794 125
		nerjavno jeklo, bakreno-zlate barve, mat	1	794 323 ¹
		nerjavno jeklo, barva šampanjca, mat	1	794 330 ¹
		nerjavno jeklo, črna, mat	1	794 286 ¹
		nerjavno jeklo, zlata barva, mat	1	794 309 ¹
4981.32	1.200	nerjavno jeklo, mat	1	794 132
		nerjavno jeklo, bakreno-zlate barve, mat	1	794 385 ¹
		nerjavno jeklo, barva šampanjca, mat	1	794 392 ¹
		nerjavno jeklo, črna, mat	1	794 347 ¹
		nerjavno jeklo, zlata barva, mat	1	794 361 ¹

¹⁾ premaz PVD

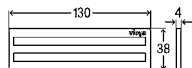
**Advantix Cleviva-Vložek kanala za tuš Visign C1****enojna odtočna odprtina**

- ustreza za naslednje komponente ali namene: Advantix Cleviva-osnovna enota kanala za tuš model 4981.80, 4981.81, Advantix Cleviva-odtok kanala za tuš navpičen model 4981.90
- nerjavno jeklo 1.4301

Model 4981.50

izvedba	PE	Izdelek
nerjavno jeklo, mat	1	794 095
nerjavno jeklo, bakreno-zlate barve, mat	1	794 040 ¹
nerjavno jeklo, barva šampanjca, mat	1	794 156 ¹
nerjavno jeklo, črna, mat	1	794 002 ¹
nerjavno jeklo, zlata barva, mat	1	794 026 ¹

¹⁾ premaz PVD

**Advantix Cleviva-Vložek kanala za tuš Visign C2****dvojna odtočna odprtina**

- ustreza za naslednje komponente ali namene: Advantix Cleviva-osnovna enota kanala za tuš model 4981.80, 4981.81, Advantix Cleviva-odtok kanala za tuš navpičen model 4981.90
- nerjavno jeklo 1.4301

Model 4981.60

izvedba	PE	Izdelek
nerjavno jeklo, mat	1	794 101
nerjavno jeklo, bakreno-zlate barve, mat	1	794 200 ¹
nerjavno jeklo, barva šampanjca, mat	1	794 217 ¹
nerjavno jeklo, črna, mat	1	794 163 ¹
nerjavno jeklo, zlata barva, mat	1	794 187 ¹

¹⁾ premaz PVD



Advantix Cleviva kanal za tuš - vložek: spodaj levo – Visign C1, enojna odtočna odprtina; zgoraj desno – Visign C2, dvojna odtočna odprtina.



Za popolno higieno in stil

Vgradite čudovit oblikovni element, katerega notranji naklon in enosmerni odtok ne zagotavljata le neoviranega praznjenja za optimalno odtekanje vode, temveč tudi precej olajšata čiščenje. Kanal za tuš Viega je zasnovan tako, da odprti odtočni profil ne ustvarja več prostora za umazanijo in odstranjevanje rešetk ni več potrebno. Odtočni profil lahko v trenutku očistite s krpo.

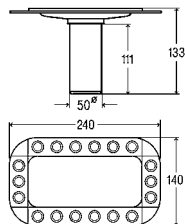
Prilagodljivost se pretvori v standard

Kanal za tuš, ki bo ustrezal vsaki oblikovalski ideji, hkrati pa bo ponudil najvišjo standardizirano kakovost v smislu materiala, higijene in prilagodljivosti. Advantix Cleviva se lahko podaljša na poljubno dolžino. Profil ima ravno končno površino na obeh koncih. To omogoča, da se več celovitih modelov postavi v vrsto.

Vmesne dolžine lahko ustvarite tako, da odrežete konce ravnih profilov do 100 mm. Možno je dodatno skrajšanje do največ 300 mm dolžine. Poleg standardnega odtoka za gradbene višine od 95 mm je na voljo tudi raven odtok za projekte prenove z višinami vgradnje od 70 mm.

Odlična oblika

Velika prilagodljivost Viega Advantix Cleviva glede uporabe in namestitve se ujema s kakovostjo materiala. Uporabljeno nerjavno jeklo 1.4301 debeline 4 mm, brez torzij in je odporno proti upogibanju zato ga ni mogoče deformirati.

**Advantix Cleviva-Namestitvena prirobnica**

- ustreza za naslednje komponente ali namene: Advantix Cleviva-kanal za tuš model 4981.10, 4981.11, Advantix Cleviva-osnovna enota kanala za tuš model 4981.80, 4981.81, Advantix Cleviva-odtok kanala za tuš navpičen model 4981.90

Model 4981.83

	PE	Izdelek
	1	794 439

**Advantix Cleviva-Pritrdilni komplet kanala za tuš****Oprema**

- Držalo objemke, pritrdilni vijaki, vložek iz umetne mase

Model 4981.89

	PE	Izdelek
	1	797 003

**Advantix-Zvočno izolacijski element**

- za kopalniške in talne odtokne Advantix
- obstojen proti staranju in trajno elastičen, dinamična togost $\leq 30 \text{ MN/m}^3$

Model 4914.90

L	Š	V	PE	Izdelek
500	350	3	1	790 448
500	350	8	1	791 650

**Odtočni lok 45°**

- za priključek v kanalizacijski sistem
- umetna masa
- ni za lepljenje

Model 6162.99

	DN	PE	Izdelek
	40/50	1	719 265

**Advantix-Orodje**

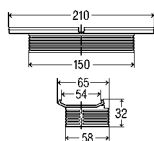
- za odstranjevanje vseh mrežic Advantix

Model 4965.90

	PE	Izdelek
	1	689 704

**Strgalo****Model 2043**

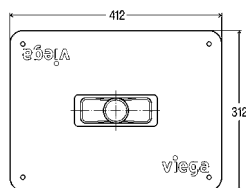
	PE	Izdelek
	1	151 874

**Advantix Cleviva-Element za izravnavo višine**

- ustreza za naslednje komponente ali namene: Advantix Cleviva-kanal za tuš model 4981.10, 4981.11, Advantix Cleviva-osnovna enota kanala za tuš model 4981.80, 4981.81, Advantix Cleviva-odtok kanala za tuš navpičen model 4981.90

Model 4981.84

	PE	Izdelek
	1	794 446



Advantix Cleviva-Tesnilni obroč

- ustreza za naslednje komponente ali namene: Advantix Cleviva-kanal za tuš model 4981.10, 4981.11, Advantix Cleviva-osnovna enota kanala za tuš model 4981.80, 4981.81, Advantix Cleviva-odtok kanala za tuš navpičen model 4981.90

Model 4981.82

	PE	Izdelek
	1	794 422



Advantix Cleviva-Vložno sito

- ustreza za naslednje komponente ali namene: Advantix Cleviva-kanal za tuš model 4981.10, 4981.11, Advantix Cleviva-osnovna enota kanala za tuš model 4981.80, 4981.81, Advantix Cleviva-odtok kanala za tuš navpičen model 4981.90

Model 4981.85

	PE	Izdelek
	1	794 453



Odočna cev

- za priključek v kanalizacijski sistem
- umetna masa
- ni za lepljenje

Model 4981.86

DN	PE	Izdelek
40/50	1	794 521

Naš spletni konfigurator kanalov za tuše je preprost način, s katerim vam pomagamo sprejeti odločitev, ki je prava za vas:

viega.com/Shower-channel-configurator

Viega Advantix kanali za tuše

MANJ SESTAVNIH DELOV, VEČ PRI- LAGODLJIVOSTI PRI NAČRTOVANJU.

Vsakega od obeh modelov – za standardno ali stensko vgradnjo – je namreč mogoče prosto kombinirati z vsemi odtoki, namestitvenimi nogicami, namestitvenimi okvirji in dizajnerskimi rešetkami. Seveda je rešetke mogoče tudi naknadno zamenjati.

Osnovno telo



osnovno telo za prosto vgradnjo v petih dolžinah 750–1200 mm
Model 4982.10



osnovno telo za stensko vgradnjo v petih dolžinah 750–1200 mm
Model 4982.20

Odtoki



za vgradne višine od 95 mm dalje,
odtočna zmogljivost: 0,5–0,55 l/s*,
višina zaporne vode: 50 mm
(možno krašanje na sanacijski model)
Model 4982.92



sanacijski model
za vgradne višine od 70 mm dalje,
odtočna zmogljivost: 0,4–0,45 l/s*,
višina zaporne vode: 25 mm
Model 4982.93



navpični model
za vgradne višine od 40 mm dalje,
odtočna zmogljivost: 0,9–1,1 l/s*,
višina zaporne vode: 50 mm
Model 4982.94



vertikalni model
brez: sifona
odtočna zmogljivost: 1,2 l/s
Model 4982.83

Namestitvene nogice

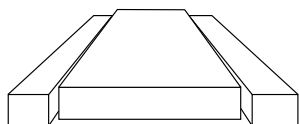


(z gumijastimi nastavitvenimi nogicami)
Model 4982.90

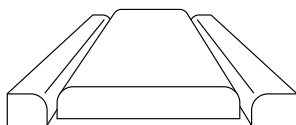


sanacijski model
(z gumijastimi nastavitvenimi nogicami)
Model 4982.91

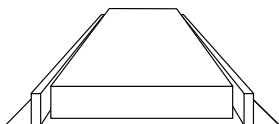
* Izmerjena pri gladini vode 10–20 mm nad ploščico.



**Zožani okvirji in rešetke
so na voljo v kvadratnih ...**



... in zaokroženih različicah ...



... kot tudi standardni okvirji.



VAŠE PREDNOSTI PRI NAČRTOVANJU

- Manjši odtok z bolj ugodnim pretokom poskrbi za dobro izpiranje in manj intervalov čiščenja
- Preprosto čiščenje odtoka in profila, lahko tudi s spiralo za čiščenje
- Na voljo v petih dolžinah: 750, 800, 900, 1000 in 1200 mm
- Vrhunska kakovost pri izbiri in obdelavi materialov
- Sodoben, zadržan dizajn (40 mm), oglat ali zaobljen, z matirano ali visoko sijajno polirano izvedbo, kot plošča iz ploščic, korito za ploščice ali v stekleni izvedbi
- Okvir za oglato, zaobljeno ali standardno izvedbo
- Izpolnjuje zahteve glede zaščite pred hrupom po DIN 4109 oz. VDI 4100
- Skoznik za cev Viega Advantix R 120 (pribor) kot optimalna protipožarna rešitev pri preboju stropa

Namestitveni okvir



**oglat
Model 4982.30**



**zaobljen
Model 4982.40**



**standardna izvedba
za višine obloge 12–15 mm
Model 4982.45**

Dizajnerske rešetke



**Visign ER10 oglat
mat model 4982.50
sijaj model 4982.51**



**Visign ER11 zaobljen
mat model 4982.60
sijaj model 4982.61**



**Visign ER12 brez roba za ploščice
Model 4982.71**

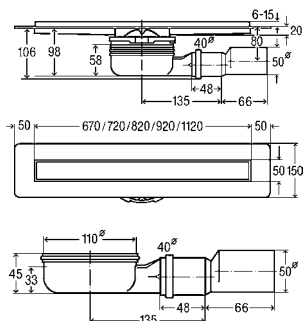


**Visign ER13 z obodnim robom za ploščice
Model 4982.70**



**Visign ER14 kot steklena izvedba
črn model 4982.80
svetlo sivo model 4982.81**

VGRADNA VIŠINA TUŠ KANALETE ADVANTIX OD 95 MM, CELOTNI MODELI

**Advantix-Kanal za tuš z rešetko Advantix-Rost Visign ER10**

- za kompozitno zatesnitev (tuš s ploščicami) ali tesnilni trak
- nerjavno jeklo 1.4301

Oprema

Tesnilna prirobnica peskana, rešetka s sijaj površino, komplet nastavljivih nogic, odstranljiv sifon, možnost čiščenja priključne napeljave, vrtljiv odtok DN40, prehodni kos na DN50, vložno sito

Tehnični podatki

razred obremenitve K=300 kg

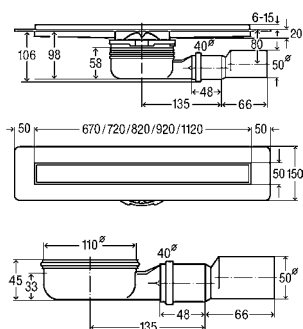
višina zaporne vode 50 mm

odtočna zmogljivost (pri 10 mm zastojni višini) 0,5 l/s

odtočna zmogljivost (pri 20 mm zastojni višini) 0,55 l/s

Model 4983.10

L	PE	Izdelek
750	1/19	753 153
800	1/19	753 160
900	1/19	753 177
1000	1/19	753 184
1200	1/19	753 191

**Advantix-Kanal za tuš z rešetko Advantix-Rost Visign ER13**

- za kompozitno zatesnitev (tuš s ploščicami) ali tesnilni trak
- nerjavno jeklo 1.4301

Oprema

Tesnilna prirobnica peskana, rešetka za namestitev ploščic, komplet nastavljivih nogic, odstranljiv sifon, možnost čiščenja priključne napeljave, vrtljiv odtok DN40, prehodni kos na DN50, vložno sito

Tehnični podatki

razred obremenitve K=300 kg

višina zaporne vode 50 mm

odtočna zmogljivost (pri 10 mm zastojni višini) 0,5 l/s

odtočna zmogljivost (pri 20 mm zastojni višini) 0,55 l/s

Model 4983.20

L	PE	Izdelek
750	1/19	753 207
800	1/19	753 214
900	1/19	753 221
1000	1/19	753 238
1200	1/19	753 245

viega



Advantix-Namestitveni okvir kanala za tuš

- za vse rešetke kanalov za tuš Advantix, višina obloge 12–15 mm (ploščice + lepilo)
- mat
- nerjavno jeklo 1.4301

Model 4982.45

L	izvedba	PE	Izdelek
750	mat	1	745 356
800	mat	1	745 363
900	mat	1	745 370
1000	mat	1	745 387
1200	mat	1	745 394



Advantix-Komplet za podaljšanje

- za rešetko tuš kanala Advantix, podaljšek (15–25 mm) pri uporabi obloge iz naravnega kamna

Model 4971.70

ŠK	PE	Izdelek
8	1	593 933

ŠK = Število v kompletu



Advantix-Suhi sifon

- za Kanali za tuš Advantix

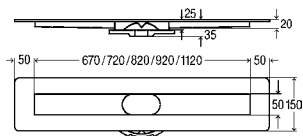
Model 4966.98

PE	Izdelek
1	827 359

OSNOVNA ENOTA KANALA ZA TUŠ ADVANTIX

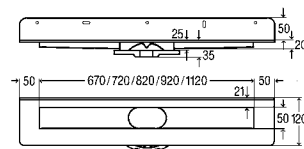
Advantix-Osnovna enota kanala za tuš

za kompozitno zatesnitev (tuš s ploščicami) ali tesnilni trak



Model 4982.10

L	PE	Izdelek
750	1	736 965
800	1	736 972
900	1	736 989
1000	1	736 996
1200	1	737 009



Model 4982.20 steno

L	PE	Izdelek
750	1	737 016
800	1	737 023
900	1	737 030
1000	1	737 047
1200	1	737 054



SIFONI KANALOV ZA TUŠ ADVANTIX



za vgradno višino od 95 mm
se lahko kasneje skrajša kot sanacijski mode

Model 4982.92

PE	Izdelek
1	737 573



za vgradno višino od 70 mm
sanacijski model

Model 4982.93

PE	Izdelek
1	737 580



za vgradno višino od 40 mm
vertikalen odtok

Model 4982.94

DN	PE	Izdelek
50	1	737 597

TUŠ KANALETA ADVANTIX BREZ SIFONA



vertikalen odtok
ne vključuje: sifon

Model 4982.83

DN	PE	Izdelek
40	1	766 955



NAMESTITVENE NOGICE ADVANTIX



Vgradna višina 95–160 mm

Model 4982.90

VG	ŠK	PE	Izdelek
95–160	2	1	737 559

ŠK = Število v kompletu



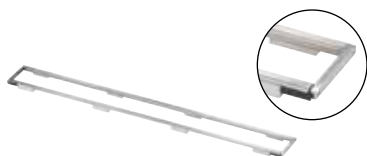
sanacijski model
Vgradna višina 70–95 mm

Model 4982.91

VG	ŠK	PE	Izdelek
70–95	2	1	737 566

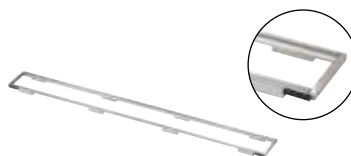
ŠK = Število v kompletu

MONTAŽNI OKVIR



oglat, brušen
za višino obloge 8–20 mm
Model 4982.30

L	PE	Izdelek
750	1	736 804
800	1	736 811
900	1	736 828
1000	1	736 835
1200	1	736 842



zaobljen, brušen
za višino obloge 8–20 mm
Model 4982.40

L	PE	Izdelek
750	1	737 061
800	1	737 078
900	1	737 085
1000	1	737 092
1200	1	737 108



standardna izvedba, brušen
za višino obloge 12–15 mm
Model 4982.45

L	PE	Izdelek
750	1	745 356
800	1	745 363
900	1	745 370
1000	1	745 387
1200	1	745 394

REŠETKA



Rešetka Visign ER10
oglat
za višino obloge 6–15 mm
Model 4982.50 brušen

L	PE	Izdelek
750	1	737 153
800	1	737 160
900	1	737 177
1000	1	737 184
1200	1	737 191

Model 4982.51 visoki sijaj

750	1	737 207
800	1	737 214
900	1	737 221
1000	1	737 238
1200	1	737 245



Rešetka Visign ER11
zaobljena
za višino obloge 6–15 mm
Model 4982.60 brušen

L	PE	Izdelek
750	1	737 252
800	1	737 269
900	1	737 276
1000	1	737 283
1200	1	737 290

Model 4982.61 visoki sijaj

750	1	737 306
800	1	737 313
900	1	737 320
1000	1	737 337
1200	1	737 344



Rešetka Visign ER14
steklena
za višino obloge 6–15 mm 6–18 mm
Model 4982.81 steklo prozorno/svetlo sivo

L	PE	Izdelek
750	1	737 504
800	1	737 511
900	1	737 528
1000	1	737 535
1200	1	737 542

Model 4982.80 steklo prozorno/črno

750	1	737 450
800	1	737 467
900	1	737 474
1000	1	737 481
1200	1	737 498



Rešetka Visign ER12
za nameščanje obloge iz ploščic ali naravnega kamna na poljubni višini
Model 4982.71

L	PE	Izdelek
750	1	737 405
800	1	737 412
900	1	737 429
1000	1	737 436
1200	1	737 443



Rešetka Visign ER13
za nameščanje obloge iz ploščic ali naravnega kamna na poljubni višini (10 mm)
Model 4982.70

L	PE	Izdelek
750	1	737 351
800	1	737 368
900	1	737 375
1000	1	737 382
1200	1	737 399



Izdelek 745 400: Komplet dodatne opreme kanala za tuš Advantix za obloge iz naravnega kamna debeline od 23 do 36 mm. Primeren za montažni okvir kanala za tuš Advantix, izdelek 736 804 in izdelek 737 061.

Izdelek 593 933: Komplet dodatne opreme kanala za tuš Advantix za mrežice kanala za tuš Advantix, podaljšek 15–25 mm pri oblogah iz naravnega kamna.

Viega Advantix Vario

INDIVIDUALNOST V SVOJI NAJLEPŠI OBLIKI.

Načrtovanje z največjo možno prilagodljivostjo. Vario je mogoče vgraditi v ali pa tudi na steno ali prosto v prostoru – po želji v ravni vrsti, v obliki črke L ali U, prilagojeno arhitekturi in potrebni odtočni zmogljivosti.

Izvedite več:
viega.com/Advantix-Vario



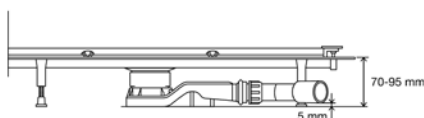
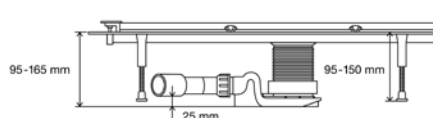
DESIGN PLUS
 powered by ISH



Slika 1: Možnost prilagoditve tudi po višini: skupna višina med 95 in 165 mm.



Slika 2: Izjemno ploščat: poseben odtok, namenjen sanacijam, skupno višino znižuje na 70 mm.



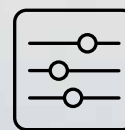
i

VSE PREDNOSTI NA PRVI POGLED

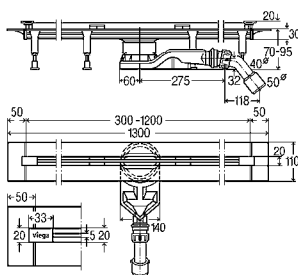
- Individualna dolžina od 300 do 2.800 mm (se lahko ročno prilagodi)
- Možnost polaganja ravno, v obliki črke L ali U
- Najmanjša skupna višina 95 mm, pri odtočni zmogljivosti 0,4 l/s
- Največja skupna višina 165 mm, pri odtočni zmogljivosti 0,8 l/s
- Sifon z dobro zmogljivostjo samodejnega čiščenja
- Kompozitna zatesnitev s tekočo folijo
- Preprosto čiščenje zaradi gladkih sten osnovnega telesa brez mrtvih prostorov



Naš spletni konfigurator kanalov za tuš je preprost način, s katerim vam pomagamo sprejeti odločitev, ki je prava za vas:



viega.com/Advantix-Vario-configurator

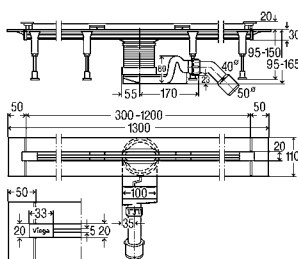


Advantix Vario-Osnovna enota kanala za tuš za poljubno krajšanje 70 mm (sanacijski model)

- za kompozitno zatesnitev (tuš s ploščicami) ali tesnilni trak
- visokokakovostna umetna masa

Model 4966.10

D	VG	DN	PE	Izdelek
300-1200	70-95	40/50	1	721 671



Advantix Vario-Osnovna enota kanala za tuš za poljubno krajšanje

- za kompozitno zatesnitev (tuš s ploščicami) ali tesnilni trak
- visokokakovostna umetna masa

Model 4965.10

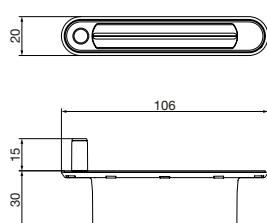
D	VG	DN	PE	Izdelek
300-1200	95-150	40/50	1	686 277



Advantix Vario-Rešetka kanala za tuš

- ustreza za naslednje komponente ali namene: Advantix Vario-osnovna enota kanala za tuš model 4965.10, 4966.10
- nerjavno jeklo 1.4301

Model	Visign	D	izvedba	PE	Izdelek
4965.30	SR1	300-1200	mat	1	686 284
4965.31	SR2	300-1200	sijaj	1	686 291
4965.32	SR3	300-1200	črna	1	711 870
4965.33	SR4	300-1200	bela	1	711 887



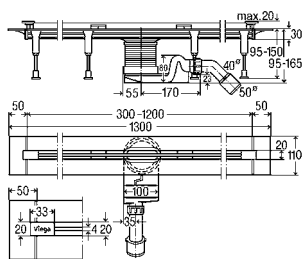
Advantix Vario-Suhi sifon

- za Kanali za tuš Advantix Vario
- ni primerno za naslednje komponente ali namene: Advantix Vario-osnovna enota kanala za tuš za namestitve na steno model 4967.10, 4968.10

Model 4965.98

PE	Izdelek
1	827 243

ADVANTIX VARIO – KOMPLETNI SETI



Advantix Vario-Kanal za tuš za poljubno krajšanje

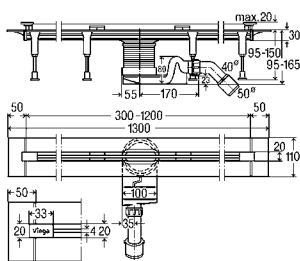
- za kompozitno zatesnitev (tuš s ploščicami) ali tesnilni trak
- opremljeno z naslednjimi komponentami: Advantix Vario-rešetka kanala za tuš model 4965.30
- visokokakovostna umetna masa
- višina zaporne vode 50 mm
- odtočna zmogljivost (pri 10 mm zastojni višini) 0,4 l/s
- odtočna zmogljivost (pri 20 mm zastojni višini) 0,8 l/s

Oprema

Komplet nastavljevih nogic, pokrovčki, odtočna garnitura z dobrimi samočistilnimi lastnostmi, po višini nastavljiva držala rešetke, element za izravnavo višine, tesnilna prirobnica, pribor za zatesnitev, pripomoček za žaganje

Model 4965.20

D	VG	DN	izvedba	PE	Izdelek
300-1200	95-150	40/50	mat	1	704 353



Advantix Vario-Kanal za tuš za poljubno krajšanje

- za kompozitno zatesnitev (tuš s ploščicami) ali tesnilni trak
- opremljeno z naslednjimi komponentami: Advantix Vario-rešetka kanala za tuš model 4965.31
- visokokakovostna umetna masa
- višina zaporne vode 50 mm
- odtočna zmogljivost (pri 10 mm zastojni višini) 0,4 l/s
- odtočna zmogljivost (pri 20 mm zastojni višini) 0,8 l/s

Oprema

Komplet nastavljivih nogic, pokrovčki, odtočna garnitura z dobrimi samočistilnimi lastnostmi, po višini nastavljiva držala rešetke, element za izravnavo višine, tesnilna prirobnica, pribor za zatesnitev, pripomoček za žaganje

Model 4965.21

D	VG	DN	izvedba	PE	Izdelek
300-1200	95-150	40/50	sijaj	1	704 360

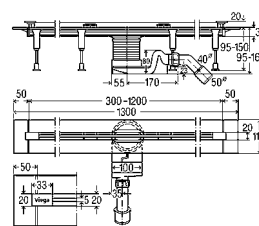
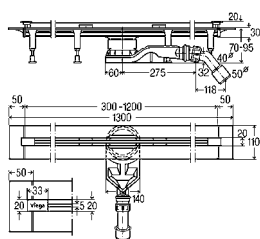
Viega Advantix Vario

DOLŽINA JE INDIVIDUALNA.

ZA KONSTRUKCIJO DOLŽINE OD 800 DO 2.400 MM POTREBUJETE NASLEDNJE ARTIKLE:

(med seboj je mogoče v ravni črti povezati dva kanala, pri tem se odtočna zmogljivost poveča z 0,8 na 1,6 l/s)

2 x



Advantix Vario-Osnovna enota kanala za tuš za poljubno krajšanje 70 mm (sanacijski model)

- za kompozitno zatesnitev (tuš s ploščicami) ali tesnilni trak
- visokokakovostna umetna masa

Model 4966.10

D	VG	DN	PE	Izdelek
300-1200	70-95	40/50	1	721 671

Advantix Vario-Osnovna enota kanala za tuš za poljubno krajšanje

- za kompozitno zatesnitev (tuš s ploščicami) ali tesnilni trak
- visokokakovostna umetna masa

Model 4965.10

D	VG	DN	PE	Izdelek
300-1200	95-150	40/50	1	686 277



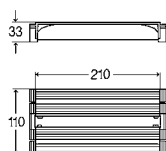
2 x



Advantix Vario-Rešetka kanala za tuš

- ustreza za naslednje komponente ali namene: Advantix Vario-osnovna enota kanala za tuš model 4965.10, 4966.10
- nerjavno jeklo 1.4301

Model	Visign	D	izvedba	PE	Izdelek
4965.30	SR1	300-1200	mat	1	686 284
4965.31	SR2	300-1200	sijaj	1	686 291
4965.32	SR3	300-1200	črna	1	711 870
4965.33	SR4	300-1200	bela	1	711 887



Advantix Vario-Spojni kos

- za povezavo dveh kanalov za tuš
- ustreza za naslednje komponente ali namene: Advantix Vario-osnovna enota kanala za tuš model 4965.10, Advantix Vario-kanal za tuš model 4965.21, Advantix Vario-osnovna enota kanala za tuš model 4966.10
- visokokakovostna umetna masa

Model 4965.12

L	Š	PE	Izdelek
210	110	1	708 917



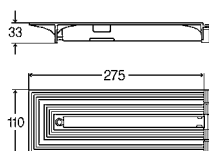
Advantix Vario-Komplet pribora Model 4965.50

izvedba	PE	Izdelek
mat	1	711 795
sijaj	1	711 801
črna	1	711 818
bela	1	711 825



**ZA KONSTRUKCIJSKE DOLŽINE OD 2.400 DO 2.800 MM
POTREBUJETE NASLEDNJE DODATNE IZDELKE:**

1–2 x

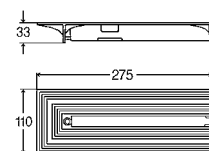


Advantix Vario-Zaključni zaporni element

- za podaljšek
- ustreza za naslednje komponente ali namene: Advantix Vario-osnovna enota kanala za tuš model 4965.10, Advantix Vario-kanal za tuš model 4965.21
- visokokakovostna umetna masa

Model 4965.16

L	Š	PE	Izdelek
275	110	1	708 931



**Advantix Vario-Zaključni zaporni element
70 mm (sanacijski model)**

- za podaljšek
- ustreza za naslednje komponente ali namene: Advantix Vario-osnovna enota kanala za tuš model 4966.10
- visokokakovostna umetna masa

Model 4966.16

L	Š	PE	Izdelek
275	110	1	721 695



1–2 x



Advantix Vario-Komplet rešetke kanala za tuš

- ustreza za naslednje komponente ali namene: Advantix Vario-spojni kos 90° model 4965.14, Advantix Vario-zaključni zaporni element model 4965.16, Advantix Vario-spojni kos 90° model 4966.14, Advantix Vario-zaključni zaporni element model 4966.16
- nerjavno jeklo 1.4301

Model	Visign	L	izvedba	PE	Izdelek
4965.60	SR1	200	mat	1	711 832
4965.61	SR2	200	sijaj	1	711 849
4965.62	SR3	200	črna	1	711 856
4965.63	SR4	200	bela	1	711 863

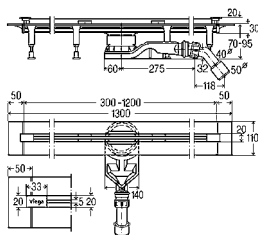
Viega Advantix Vario – kotna različica

VEDNO V NAJBOLJŠI FORMI.



ZA VGRADNJO KOTNE RAZLIČICE Z DOLŽINAMI KRAKOV DO MAX. 1200 MM, SO ZAHTEVANI NASLEDNJI IZDELKI:

2 x

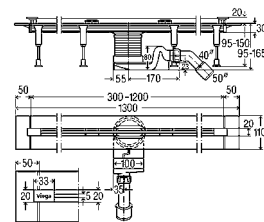


Advantix Vario-Osnovna enota kanala za tuš za poljubno krajšanje 70 mm (sanacijski model)

- za kompozitno zatesnitev (tuš s ploščicami) ali tesnilni trak
- visokokakovostna umetna masa

Model 4966.10

D	VG	DN	PE	Izdelek
300-1200	70-95	40/50	1	721 671



Advantix Vario-Osnovna enota kanala za tuš za poljubno krajšanje

- za kompozitno zatesnitev (tuš s ploščicami) ali tesnilni trak
- visokokakovostna umetna masa

Model 4965.10

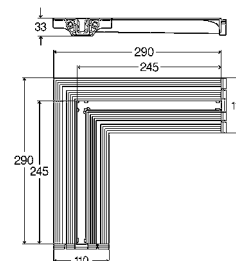
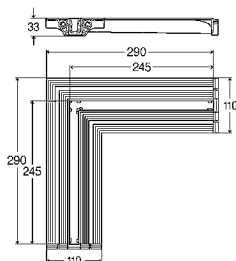
D	VG	DN	PE	Izdelek
300-1200	95-150	40/50	1	686 277

2 x

**Advantix Vario-Rešetka kanala za tuš**

- ustreza za naslednje komponente ali namene: Advantix Vario-osnovna enota kanala za tuš model 4965.10, 4966.10
- nerjavno jeklo 1.4301

Model	Visign	D	izvedba	PE	Izdelek
4965.30	SR1	300–1200	mat	1	686 284
4965.31	SR2	300–1200	sijaj	1	686 291
4965.32	SR3	300–1200	črna	1	711 870
4965.33	SR4	300–1200	bela	1	711 887

**Advantix Vario-Spojni kos 90°**

- za povezavo dveh kanalov za tuš
- ustreza za naslednje komponente ali namene: Advantix Vario-osnovna enota kanala za tuš model 4965.10, Advantix Vario-kanal za tuš model 4965.21
- visokokakovostna umetna masa

Model 4965.14

L1	D2	Š	PE	Izdelek
290	290	110	1	708 924

**Advantix Vario-Spojni kos 90°
70 mm (sanacijski model)**

- za povezavo dveh kanalov za tuš
- ustreza za naslednje komponente ali namene: Advantix Vario-osnovna enota kanala za tuš model 4966.10
- visokokakovostna umetna masa

Model 4966.14

L1	D2	Š	PE	Izdelek
290	290	110	1	721 688

**Advantix Vario-Komplet pribora**

- ustreza za naslednje komponente ali namene: Advantix Vario-spojni kos 90° model 4965.14, 4966.14

Model 4965.51

izvedba	PE	Izdelek
mat	1	711 788
sijaj	1	711 757
črna	1	711 771
bela	1	711 764

Po potrebi se lahko dolžino dveh kanalov za tuš podaljša na največ 200 mm.

Za to boste ponovno potrebovali zaključni zaporni element Advantix Vario in komplet rešetke Advantix Vario (glejte str. 57).

Stenski odtok Viega Advantix Vario

MOŽNOST KRAJŠANJA NA MILIMETER NATANČNO IN BREZMEJNA PRILAGODLJIVOST.

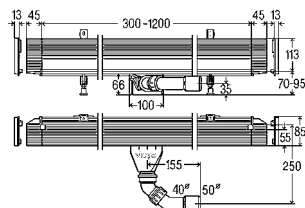
Stenski odtok Viega Advantix nudi najrazličnejše možnosti vgradnje in hkrati je mogoče brez težav prilagoditi višino elementov danim razmeram. Na ta način modeli Advantix Vario omogočajo izredno prilagodljivost pri vgradnji in največjo možno individualnost pri oblikovanju.



i

PREDNOSTI

- Nizka vgradna globina v stensko oblogo, ki znaša 25 mm, omogoča vsestransko uporabo tudi v manjših kopalnicah
- Enotno polaganje talne obloge vse do stene brez prehoda zaradi padca
- Preprosto čiščenje zaradi gladkih sten osnovnega telesa brez mrtvih prostorov
- Zmanjšana zasnova z mrežico in pokrivno ploščico v štirih barvah

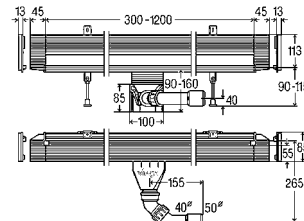


Advantix Vario-Osnovna enota kanala za tuš za namestitev na steno za poljubno krajšanje 70 mm (sanacijski model)

- za kompozitno zatesnitev (tuš s ploščicami) ali tesnilni trak
- visokokakovostna umetna masa

Model 4968.10

D	VG	DN	PE	Izdelek
300-1200	70-100	40/50	1	736 736



Advantix Vario-Osnovna enota kanala za tuš za namestitev na steno za poljubno krajšanje

- za kompozitno zatesnitev (tuš s ploščicami) ali tesnilni trak
- visokokakovostna umetna masa

Model 4967.10

D	VG	DN	PE	Izdelek
300-1200	90-160	40/50	1	736 552



Advantix Vario-Rešetka kanala za tuš za namestitev na steno

- ustreza za naslednje komponente ali namene: Advantix Vario-osnovna enota kanala za tuš za namestitev na steno model 4967.10, 4968.10
- nerjavno jeklo 1.4301

Model	Visign	D	izvedba	PE	Izdelek
4967.30	SR1	300-1200	mat	1	736 569
4967.31	SR2	300-1200	sijaj	1	736 576
4967.32	SR3	300-1200	črna	1	736 583
4967.33	SR4	300-1200	bela	1	736 590



Advantix Vario-Komplet pribora kanala za tuš za namestitev na steno

- ustreza za naslednje komponente ali namene: Advantix Vario-rešetka kanala za tuš za namestitev na steno model 4967.30, 4967.31, 4967.32, 4967.33

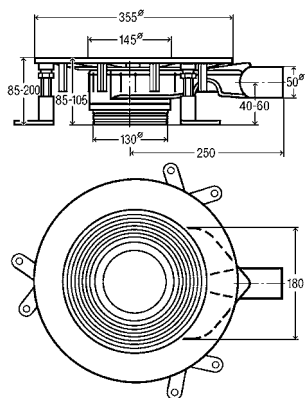
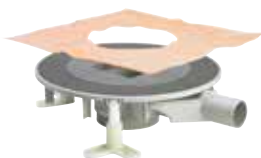
Model 4967.86

D	izvedba	PE	Izdelek
300-1200	mat	1	736 606
300-1200	sijaj	1	736 613
300-1200	črna	1	736 620
300-1200	bela	1	736 637

Viega Advantix kopalniški odtoki NAJ TUŠIRANJE POSTANE PRAVO DOŽIVETJE.

Kopalniški odtoki Advantix so primerni za pretok manjših do srednjih količin vode, npr. v zasebnih stanovanjskih objektih. Talni odtoki Advantix pa so primerni za pretok večjih količin vode, npr. v bolnišnicah, telovadnicah in kopalniščih.

ADVANTIX OSNOVNO TELO



Advantix Top-Kopalniški/talni odtok osnovna enota

- za kompozitno zatesnitev (tuš s ploščicami) s tesnilno podlogo
- ni primerno za naslednje komponente ali namene: Advantix-razširitveni element model 4994
- s sistemsko dimenzijo 100, sistemska dimenzija 145
- ne vključuje: nastavek

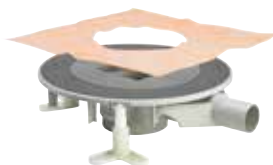
Model 4914.2

DN	VG	Vo	PE	Izdelek
50	85-200	✓	1	669 232

Vo = vodoraven odtok

ADVANTIX KOMBINACIJSKE MOŽNOSTI

osnovna enota



zgornji okvir



Advantix zgornji okvir
kvadraten
Model 4949.1



Advantix zgornji okvir
okrogel
Model 4962

Visign rešetke, kvadratne



Model 4932.2
uporabno brez zgornjega
okvirja

Visign rešetke, okrogle



SESTAVITE SVOJ KOMPLET.

Izberite izdelke iz različnih področij in pridobite vse, kar potrebujete za vaš projekt.

ADVANTIX OKVIR REŠETKE



Advantix-Okvir nastavka

■ ni primerno za naslednje komponente ali namene: Advantix-rešetka Visign RS5 model 4976.21

■ s sistemsko dimenzijo 100

Model 4949.1

L	Š	PE	Izdelek
100	100	1	488 987 ¹
150	150	1	488 994 ²

¹⁾ za mrežico Advantix 94x94 mm

²⁾ za mrežico Advantix 143x143 mm



Advantix-Okvir nastavka

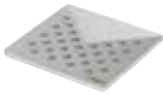
■ za okroglo Advantix rešetko Ø 110 mm

■ s sistemsko dimenzijo 100

Model 4962

Ø	PE	Izdelek
120	1	586 416

VISIGN REŠETKE, KVADRATNE

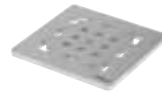


Advantix-Rešetka Visign RS1

nerjavno jeklo 1.4301, masivno, površina mat

Model 4928.1

L	Š	V	PE	Izdelek
94	94	5	1	492 281

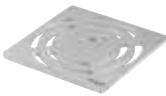


Advantix-Rešetka Visign RS2

nerjavno jeklo 1.4301, masivno, površina mat

Model 4928.2

L	Š	V	PE	Izdelek
94	94	5	1	492 298

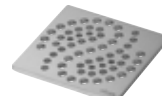


Advantix-Rešetka Visign RS3

nerjavno jeklo 1.4301, masivno, površina mat

Model 4928.3

L	Š	V	PE	Izdelek
94	94	5	1	492 304



Advantix-Rešetka Visign RS4

nerjavno jeklo 1.4301, masivno, površina mat

Model 4928.4

L	Š	V	PE	Izdelek
94	94	5	1	492 311



Advantix-Rešetka Visign RS5

varnostno kaljeno steklo (nem. ESG), Rondela nerjavno jeklo

Model	L	Š	V	izvedba	PE	Izdelek
4976.10	94	94	5	steklo prozorno/ svetlo sivo	1	617 127
4976.11	94	94	5	steklo prozorno/ črno	1	617 141



Advantix-Nastavek za namestitev ploščic

uporaba brez okvirja rešetke

Model 4932.2

L	Š	PE	Izdelek
100	100	1	709 112

VISIGN REŠETKE, OKROGLE



Advantix-Rešetka Visign RS11

nerjavno jeklo 1.4301, masivno, površina mat

Model 4962.1

Ø	V	PE	Izdelek
110	5	1	586 423



Advantix-Rešetka Visign RS12

nerjavno jeklo 1.4301, masivno, površina mat

Model 4962.2

Ø	V	PE	Izdelek
110	5	1	586 430



Advantix-Rešetka Visign RS13

nerjavno jeklo 1.4301, masivno, površina mat

Model 4962.3

Ø	V	PE	Izdelek
110	5	1	586 447



Advantix-Rešetka Visign RS15

varnostno kaljeno steklo (nem. ESG), Rondela nerjavno jeklo

Model	Ø	V	izvedba	PE	Izdelek
4976.30	110	5	steklo prozorno/ svetlo sivo	1	617 165
4976.31	110	5	steklo prozorno/črno	1	617 189

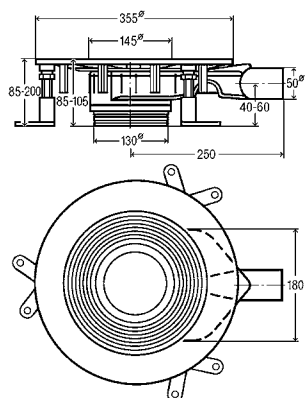
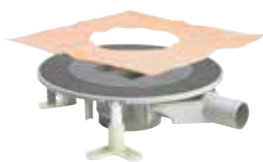


Viega Advantix talni odtoki

PRILAGODLJIV MODULNI SISTEM ZA VSE VRSTE NAČRTOVANJA.

Naši inženirji že mnoga desetletja skrbijo za to, da se ponudba izdelkov Advantix nenehno razvija – tako je za vsak projekt na voljo primeren odtok.

ADVANTIX OSNOVNO TELO



Advantix Top-Kopalniški/talni odtok osnovna enota

- za kompozitno zatesnitev (tuš s ploščicami) s tesnilno podlogo
- ni primerno za naslednje komponente ali namene: Advantix-razširitveni element model 4994
- s sistemsko dimenzijo 100, sistemsko dimenzija 145
- ne vključuje: nastavek

Model 4914.2

DN	VG	Vo	PE	Izdelek
50	85–200	✓	1	669 232

Vo = vodoraven odtok

Kvadraten ali okrogel?
Izberite ustrezen zgornji okvir in rešetko na desni strani.



ADVANTIX OKVIR REŠETKE



Advantix-Okvir nastavka

- za Advantix rešetko 143x143 mm
- sistemsko dimenzija 145

Model 4949.3

L	Š	PE	Izdelek
150	150	1	489 038



Advantix-Okvir nastavka

- za okroglo Advantix rešetko Ø 145 mm
- sistemsko dimenzija 145

Model 4963

Ø	PE	Izdelek
155	1	586 409



VISIGN REŠETKE, KVADRATNE



Advantix-Rešetka
nerjavno jeklo 1.430, vlečen
Model 4933.4

L	Š	V	PE	Izdelek
143	143	5	1	554 040¹
143	143	5	1	554 859²

¹⁾ ni za privijanje

²⁾ za privijanje



Advantix-Rešetka Visign RS1
nerjavno jeklo 1.4301, masivno, površina mat
Model 4929.1

L	Š	V	PE	Izdelek
143	143	5	1	492 328



Advantix-Rešetka Visign RS2
nerjavno jeklo 1.4301, masivno, površina mat
Model 4929.2

L	Š	V	PE	Izdelek
143	143	5	1	492 335



Advantix-Rešetka Visign RS3
nerjavno jeklo 1.4301, masivno, površina mat
Model 4929.3

L	Š	V	PE	Izdelek
143	143	5	1	492 342



Advantix-Rešetka Visign RS4
nerjavno jeklo 1.4301, masivno, površina mat
Model 4929.4

L	Š	V	PE	Izdelek
143	143	5	1	492 359

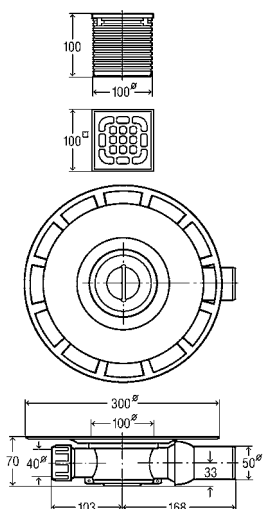
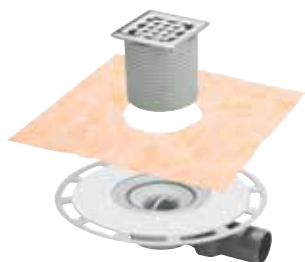
VISIGN REŠETKE, OKROGLE



Advantix-Rešetka Visign RS11
nerjavno jeklo 1.4301, masivno, površina mat
Model 4963.1

Ø	V	PE	Izdelek
145	5	1	586 669

ADVANTIX KOPALNIŠKI ODTOK

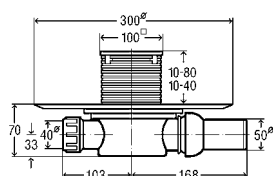
**Advantix-Kopalniški odtok**

- za kompozitno zatesnitev (tuš s ploščicami) s tesnilno podlogo
- s sistemsko dimenzijo 100

Model 4939

DN	Vo	PE	Izdelek
50	✓	1	565 701

Vo = vodoraven odtok

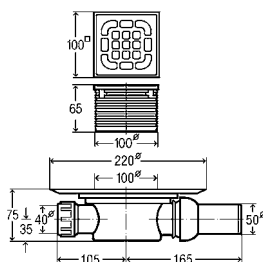
**Advantix-Kopalniški odtok**

- za kompozitno zatesnitev (tuš s ploščicami) s tesnilno podlogo
- s sistemsko dimenzijo 100, protismradna zapora

Model 4936.4

DN	Vo	PE	Izdelek
50	✓	1	583 231 ¹
50	✓	1	617 288 ²

Vo = vodoraven odtok

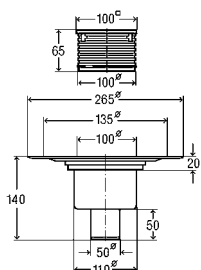
¹) Nastavek z okvirjem iz umetne mase²) nastavek z okvirjem iz nerjavnega jekla 1.4404**Advantix-Kopalniški odtok**

- s sistemsko dimenzijo 100

Model 4935.1

DN	Vo	PE	Izdelek
50	✓	1/10	557 119

Vo = vodoraven odtok

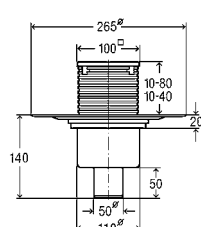
**Advantix-Kopalniški odtok**

- s sistemsko dimenzijo 100

Model 4926

DN	Vo	PE	Izdelek
50	✓	1	556 914

Vo = vertikalni odtok

**Advantix-Kopalniški odtok**

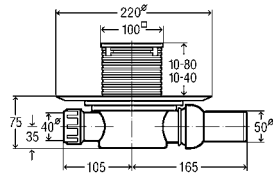
- s sistemsko dimenzijo 100, protismradna zapora

Model 4936.3

DN	Vo	PE	Izdelek
50	✓	1	583 224 ¹
50	✓	1	617 271 ²

Vo = vertikalni odtok

¹) Nastavek z okvirjem iz umetne mase²) nastavek z okvirjem iz nerjavnega jekla 1.4404

**Advantix-Kopalniški odtok**

■ s sistemsko dimenzijo 100, protismradna zapora

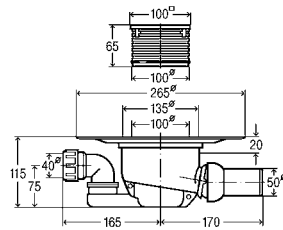
Model 4936.2

DN	Vo	PE	Izdelek
50	✓	1	583 217 ¹
50	✓	1	583 248 ²

Vo = vodoraven odtok

¹⁾ Nastavek z okvirjem iz umetne mase

²⁾ nastavek z okvirjem iz nerjavnega jekla 1.4404

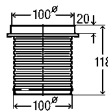
**Advantix-Kopalniški odtok**

■ s sistemsko dimenzijo 100

Model 4921.6

DN	Vo	PE	Izdelek
50	✓	1	556 921

Vo = vodoraven odtok

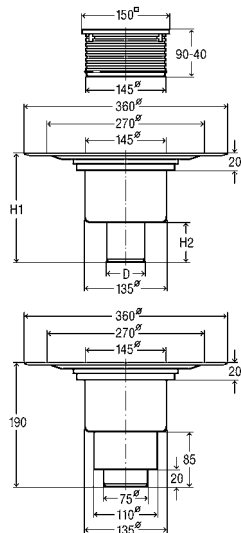
**Advantix-Element za izravnavo višine**

■ za izravnavo višine 40–95 mm

■ s sistemsko dimenzijo 100

Model 4947

	PE	Izdelek
	1/6	111 496

ADVANTIX TALNI ODTOK**Advantix-Talni odtok**

■ sistemsko dimenzija 145

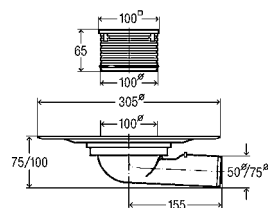
Model 4951.1

DN	d	V1	V2	OZ 10 [l/s]	OZ 20 [l/s]	Vo	PE	Izdelek
50	50	160	50	0,65	1,5	✓	1	557 188
70	75	175	65	0,7	1,6	✓	1	557 195
70/ 100		190	85	0,9	1,4	✓	1	557 201

OZ 10 = odtočna zmogljivost (pri 10 mm zastojni višini)

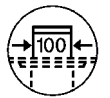
OZ 20 = odtočna zmogljivost (pri 20 mm zastojni višini)

Vo = vertikalni odtok

ODTOKI ADVANTIX ZA BALKONE IN TERASE**Advantix-Odtok za balkon/teraso**

■ s sistemsko dimenzijo 100

■ ne vključuje: sifon

Model 4943.2

DN	OZ 35 [l/s]	Vo	PE	Izdelek
50	2,5	✓	1	557 072
70	3	✓	1	557 089

OZ 35 = odtočna zmogljivost 35 mm (po DIN EN 1253)

Vo = vodoraven odtok

Viega odtoki za kadi

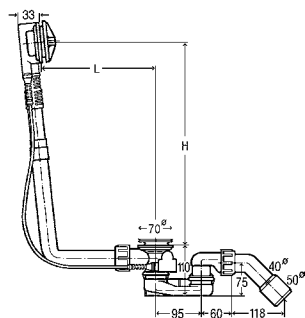
BREZČASEN DIZAJN, INOVATIVNA TEHNIKA.

Majhne vgradne višine, kakovostna obdelava, nagrajen dizajn in prepričljiva zmo-gljivost: to je le nekaj lastnosti, ki izpolnjujejo visoka pričakovanja glede funkcional-nih garnitur za kopalne kadi pri opremljanju kopalnic.



Multiplex Trio MT5 s funkcijo dotoka

MULTIPLEX

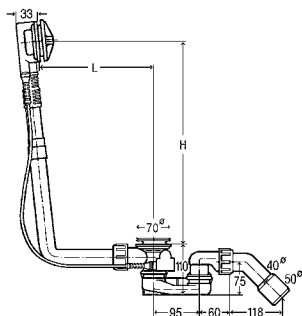


Multiplex-Odtok/preliv Visign M5
ploska izvedba; samo 33 mm potrebnega prostora za kopalno kadjo
 ■ kromirana vrtljiva rozeta, kromiran ventilski stožec, sifon, odtočni lok 45°, kromiran ventil

Model	DN	DBV	D	H	SB	BCC	B52	PE	Izdelek
6162.45	40/50	560	100–260	180–400	✓		✓	24	101 909
6163.45	40/50	725	130–370	180–430		✓	✓	10	138 561

DBV = dolžina bowdenovega vleka; SB = kopalna kad, standardna; BCC = kopalna kad sredinski priključek; B52 = za kopalno kad z odtočno odprtino Ø 52

FUNKCIONALNA ENOTA MULTIPLEX



Multiplex-Odtok/preliv funkcionalna enota ploska izvedba; samo 33 mm potrebnega prostora za kopalno kadjo

- ne vključuje: vrtljiva rozeta, ventilski stožec
- Sifon, odtočni lok 45°, kromiran ventil

Model	DN	DBV	D	H	SB	BCC	XLB	B52	PE	Izdelek
6162.1	40/50	560	100–260	180–400	✓			✓	24	103 071
6163.1	40/50	725	130–370	180–430		✓		✓	5	111 069
6163.2	40/50	1070	130–680	180–480			✓	✓	10	308 889

DBV = dolžina bowdenovega vleka; SB = kopalna kad, standardna; BCC = kopalna kad sredinski priključek; XLB = kopalna kad posebne dolžine; B52 = za kopalno kad z odtočno odprtino Ø 52

KOMPLETI OPREME ZA ODTOK/PRELIV MULTIPLEX



Multiplex-Komplet opreme Visign M5

- za funkcionalno enoto odtoka/preliva
- Vrtljiva rozeta, ventilski stožec

Model 6162.01

izvedba	PE	Izdelek
umetna masa, krom, sijaj	10	721 244
umetna masa, krom, mat	1	735 906
umetna masa, barve nerjavnega jekla, mat	1	735 890
umetna masa, bela	1	735 883
umetna masa, črna, mat	1	806 118



Multiplex-Komplet opreme Visign M3

- za funkcionalno enoto odtoka/preliva
- Vrtljiva rozeta, ventilski stožec

Model 6154.0

izvedba	PE	Izdelek
umetna masa, krom, sijaj	1	576 325 ¹⁾
umetna masa, bela	1	735 913

¹⁾ Posebni Izdelek: dobavljiv iz Nemčije.



Multiplex-Komplet opreme Visign M9

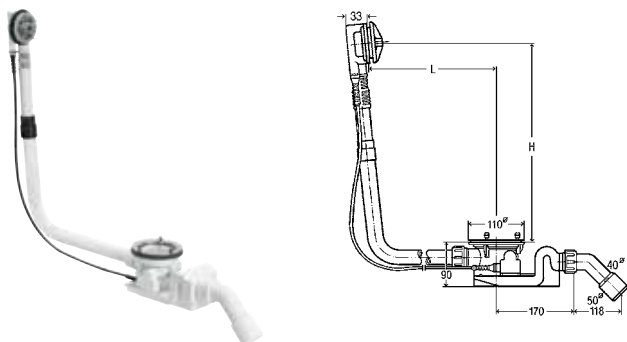
dvig gladine vode plus 5 cm

- za funkcionalno enoto odtoka/preliva
- Rozeta preliva, vrtljiva rozeta, pritrdilna prirobnica, ventilski stožec

Model 6171.0

izvedba	PE	Izdelek
umetna masa, krom, sijaj	1	724 597

FUNKCIONALNA ENOTA ROTAPLEX



Rotaplex-Odtok/preliv funkcionalna enota ploska izvedba; samo 33 mm potrebnega prostora za kopalno kadjo

- ne vključuje: vrtljiva rozeta, pokrov
- Sifon, odtočni lok 45°

Model	DN	DBV	D	H	BCC	XLB	B90	PE	Izdelek
6142.32	40/50	725	150–400	180–430	✓		✓	10	488 659
6142.33	40/50	1070	150–680	180–480		✓	✓	1	574 956

DBV = dolžina bowdenovega vleka; BCC = kopalna kad sredinski priključek; XLB = kopalna kad posebne dolžine; B90 = za kopalno kad z odtočno odprtino Ø 90

KOMPLETI OPREME ZA ROTAPLEX-ODTOK/PRELIV



Rotaplex-Komplet opreme Visign R5

- za funkcionalno enoto odtoka/preliva
- Vrtljiva rozeta, pokrov

Model 6142.01

izvedba	PE	Izdelek
umetna masa, krom, sijaj	1	721 558
umetna masa, črna, mat	1	799 984



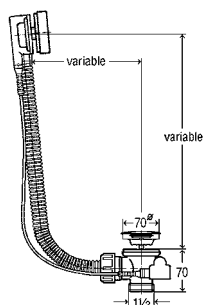
Rotaplex-Komplet opreme Visign R3

- za funkcionalno enoto odtoka/preliva
- Vrtljiva rozeta, pokrov

Model 6156.0

izvedba	PE	Izdelek
umetna masa, krom, sijaj	1	586 508

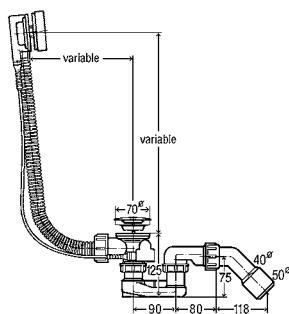
SIMPLEX


Simplex-Odtok/preliv
ploska izvedba; samo 33 mm potrebnega prostora za kopalno kadjo

- ne vključuje: sifon
- Prilagodljiva prelivna cev, kromirana vrtljiva rozeta, kromiran ventilski stožec, ventil iz nerjavnega jekla

Model	G	DBV	SB	BCC	B52	PE	Izdelek
6168.2	1½	560	✓		✓	25	133 825
6168.21	1½	725		✓	✓	25	595 685

DBV = dolžina bowdenovega vleka; SB = standardna kopalna kad; BCC = kopalna kad s sredinskim priključkom; B52 = za kopalno kad z odtočno odprtino Ø 52


Simplex-Odtok/preliv
ploska izvedba; samo 33 mm potrebnega prostora za kopalno kadjo
Oprema

- Prilagodljiva prelivna cev, kromirana vrtljiva rozeta, kromiran ventilski stožec, sifon, odtočni lok 45°, ventil iz nerjavnega jekla

Model	DN	DBV	SB	BCC	B52	PE	Izdelek
6168.45	40/50	560	✓		✓	25	285 357
6168.46	40/50	725		✓	✓	25	595 678

DBV = dolžina bowdenovega vleka; SB = kopalna kad, standardna; BCC = kopalna kad sredinski priključek; B52 = za kopalno kad z odtočno odprtino Ø 52

KOMPLETI OPREME ZA ODTOK/PRELIV SIMPLEX

**Ventilski stožec**

- za Multiplex, Multiplex Trio, Simplex

Model 6168-035

izvedba	PE	Izdelek
krom, sijaj	50	215 392

**Simplex-Rozeta**

- za serija od 2009

Model 6168.02

izvedba	PE	Izdelek
krom, sijaj	1	657 406

i**PREDNOSTI**

- Preprosta izbira oblike: ena funkcionalna enota za vse complete opreme
- Nagrajen dizajn
- Izredno ploska struktura kompletov opreme Visign MT3 in MT5
- Dodatna funkcija dviga vodne gladine s kompletom opreme Visign MT9
- Kot vodnega curka pri MT3 in MT5 je mogoče prilagoditi obstoječemu nagibu roba kadi
- Majhna vgradna globina pomeni ustreznost za skoraj vsak tip kopalne kadi

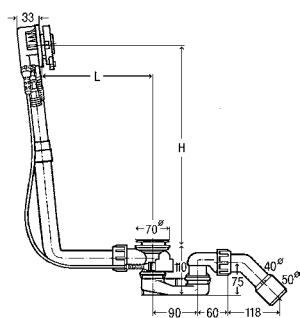
**Pregled modelov za dvig preliva:**

- Multiplex Visign M9 in Multiplex Trio Visign MT9 Chrom, velikosti 560 mm, 725 mm in 1.070 mm
- Komplet za predelavo Multiplex Visign M9, za predelavo trenutnega modela Multiplex za dvig vodne gladine
- Komplet za predelavo Multiplex Trio Visign MT9, za predelavo trenutnega modela Multiplex Trio za dvig vodne gladine



Slika 1: Brez dviga preliva voda odteka neposredno na spodnji strani odtoka.

Slika 2: Z dvigom preliva voda odteka šele na zgornji strani in je kopalno kad mogoče napolniti za 5 cm višje.

FUNKCIONALNA ENOTA MULTIPLEX TRIO**Multiplex Trio-Odtok/preliv funkcionalna enota**

ploska izvedba; samo 33 mm potrebnega prostora za kopalno kadjo

- za dotok vode skozi prelivno telo
- ne vključuje: vrtljiva rozeta, rozeta preliva, ventilski stožec
- Prirobnica dotoka, sifon, odtočni lok 45°, kromiran ventil

Model	DN	DBV	D	H	SB	BCC	XLB	B52	PE	Izdelek
6161.52	40/50	560	100-260	180-400	✓			✓	10	725 778
6161.62	40/50	725	130-370	180-430		✓		✓	5	727 970
6161.72	40/50	1070	130-680	180-480			✓	✓	10	727 987

DBV = dolžina bowdenovega vleka; SB = kopalna kad, standardna; BCC = kopalna kad sredinski priključek; XLB = kopalna kad posebne dolžine; B52 = za kopalno kad z odtočno odprtino Ø 52

KOMPLETI OPREME ZA ODTOK/PRELIV MULTIPLEX TRIO



Multiplex Trio-Komplet opreme Visign MT5

- za funkcionalno enoto odtoka/preliva
- ustreza za naslednje komponente ali namene: Multiplex Trio-odtok/preliv funkcionalna enota model 6161.52, 6161.62, 6161.72

Model 6161.01

izvedba	PE	Izdelek
umetna masa, krom, sijaj	10	725 785
umetna masa, črna, mat	1	806 125
umetna masa, krom, mat	1	732 486
umetna masa, medenina, sijaj	1	732 493
umetna masa, barve nerjavnega jekla, mat	1	732 509
umetna masa, bela	1	725 815



Multiplex Trio-Komplet opreme Visign MT3

- za funkcionalno enoto odtoka/preliva
- ustreza za naslednje komponente ali namene: Multiplex Trio-odtok/preliv funkcionalna enota model 6161.52, 6161.62, 6161.72
- Vrtljiva rozeta, rozeta preliva, ventilski stožec

Model 6161.13

izvedba	PE	Izdelek
umetna masa, krom, sijaj	1	725 792
umetna masa, bela	1	725 822



Multiplex Trio-Komplet opreme

Visign MT9

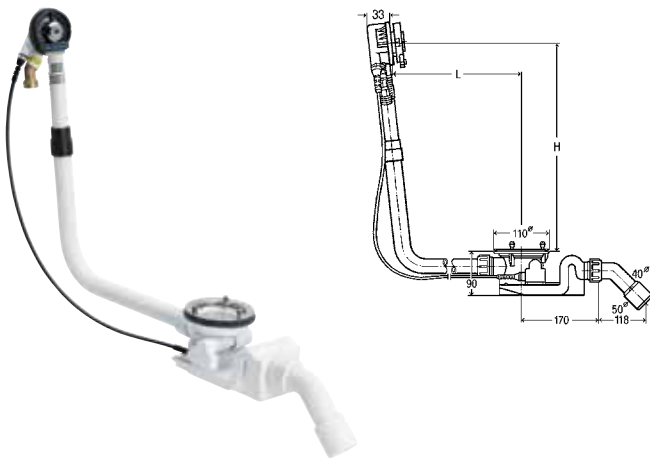
dvig gladine vode plus 5 cm

- za funkcionalno enoto odtoka/preliva
- ustreza za naslednje komponente ali namene: Multiplex Trio-odtok/preliv funkcionalna enota model 6161.52, 6161.62, 6161.72

Model 6170.0

izvedba	PE	Izdelek
umetna masa, krom, sijaj	1	724 580

ROTAPLEX TRIO FUNKCIJSKA ENOTA



Rotaplex Trio-Odtok/preliv funkcionalna enota ploska izvedba; samo 33 mm potrebnega prostora za kopalno kadjo

- za dotok vode skozi prelivno telo
- ne vključuje: vrtljiva rozeta, pokrov, rozeta preliva
- Prirobnica dotoka, sifon, odtočni lok 45°

Model	DN	DBV	D	H	BCC	XLB	B90	PE	Izdelek
6141.62	40/50	725	150–400	180–430	✓		✓	10	727 949
6141.72	40/50	1070	150–680	180–480		✓	✓	1	727 956

DBV = dolžina bowdenovega vleka; BCC = kopalna kad sredinski priključek; XLB = kopalna kad posebne dolžine;
B90 = za kopalno kad z odtočno odprtino Ø 90

KOMPLETI OPREME ZA ODTOK/PRELIV ROTAPLEX TRIO



Rotaplex Trio-Komplet opreme

Visign RT5

- za funkcionalno enoto odtoka/preliva
- Vrtljiva rozeta, rozeta preliva, pokrov

Model 6141.01

izvedba	PE	Izdelek
umetna masa, krom, sijaj	1	732 530
umetna masa, črna, mat	1	799 991
umetna masa, barve nerjavnega jekla, mat	1	732 547
umetna masa, bela	1	732 523



Rotaplex Trio-Komplet opreme

Visign RT3

- za funkcionalno enoto odtoka/preliva
- Vrtljiva rozeta, rozeta preliva, pokrov

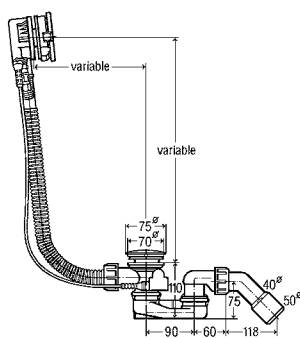
Model 6141.02

izvedba	PE	Izdelek
umetna masa, krom, sijaj	1	734 107

Manj je več
Trio z dotokom vode skozi prelivno telo.



SIMPLEX TRIO



Simplex Trio-Odtok/preliv Visign MT5

- za dotok vode skozi prelivno telo
- Prilagodljiva prelivna cev, kromirana vrtljiva rozeta, kromiran ventilski stožec, sifon, odtočni lok 45°, ventil iz nerjavnega jekla

Model	DN	DBV	SB	BCC	B52	PE	Izdelek
6166.41	40/50	560	✓		✓	10	728 007
6166.42	40/50	725		✓	✓	10	728 014

DBV = dolžina bowdenovega vleka; SB = kopalna kad, standardna; BCC = kopalna kad sredinski priključek; B52 = za kopalno kad z odtočno odprtino Ø 52

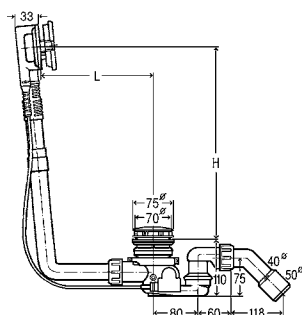
Viega Multiplex Trio F

INOVATIVNO POLNJENJE NA DNU KADI ZA VRHUNSKO UDOBJE.

Multiplex Trio F ne ponuja samo zelo privlačnega videza. Na podlagi tihega polnjenja kadi na dnu je tudi izredno tih. Dotok in odtok sta med seboj ločena in obsegata povratno zaporo in prekinjevalnik cevi s certifikatom DVGW.



MULTIPLEX TRIO F



Multiplex Trio F-Odtok/preliv ploska izvedba; samo 33 mm potrebnega prostora za kopalno kadjo

- za dotok vode skozi telo odtoka
- Vrtljiva rozeta Visign M5, kromiran pokrov, dotočni element, sifon, odtočni lok 45°, podometni prekinjevalnik cevi, DIN EN 1717 varovalo DB z rozeto RU2, tesnilni obroč

Model	DN	DBV	D	H	SB	BCC	XLB	B52	PE	Izdelek
6145.4	40/50	560	100–260	180–350	✓			✓	1	672 027
6145.5	40/50	725	130–370	180–370		✓		✓	1	675 462
6145.6	40/50	1070	130–680	180–430			✓	✓	1	675 479

DBV = dolžina bowdenovega vleka; SB = kopalna kad, standardna; BCC = kopalna kad sredinski priključek; XLB = kopalna kad posebne dolžine; B52 = za kopalno kad z odtočno odprtino Ø 52

i

PREDNOSTI

- Skoraj neslišen sistem polnjenja kadi iz spodnjega dela
- Priložen podometni prekinjevalec cevi s certifikatom DVGW
- Majhne prostorske zahteve zaradi ploske rozete in ozke odprtine
- Jasna ločitev dovoda in odtoka
- 33 mm plosko ohišje preлива, primerno za moderne kadi z majhnim robom
- Prostorsko varčna konstrukcijska višina sifona (le 110 mm)
- Različne dolžine za skoraj vse kadi in oblikovalske zahteve
- Enostavna montaža zahvaljujoč fleksibilnemu prelivnemu ohišju in optimiziranemu Bowdenovem vleku
- Premičen sifon z večjo odtočno zmogljivostjo

Viega Multiplex Trio E

POVSEM SAMODEJNO DO POPOLNE SPROSTITVE.

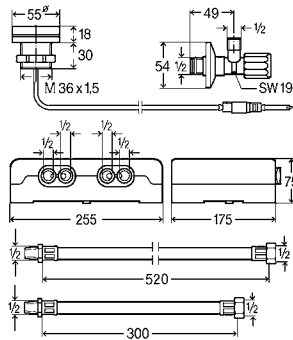
Z Viega Multiplex Trio E elektronsko krmiljenje najde svojo pot v kopalnico in ponovno podpira vse večji pomen kopalnice kot oaze dobrega počutja. Inovativne podrobnosti rešitev Viega potrjujejo ta trend z izjemno priročnimi sistemi za samodejno polnjenje kadi.



i

PREPRIČLJIVA SAMODEJNOST

- Izredna svoboda oblikovanja – vidni del upravljalne enote potrebuje le malo prostora
- Montaža na rob kadi ali z razširitvenim priborom na steno
- Povsem samodejno uravnavanje temperature vode, količine dotoka, gladine vode
- Funkcija pomnilnika za shranjevanje individualnih nastavitev
- Samodejno polnjenje kadi pri priklicu funkcije pomnilnika
- Posebna varnost na podlagi zaščite s prelivom
- „Skrito“ nameščena mešalna tehnika



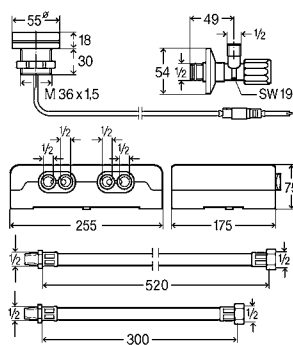
Multiplex Trio E-Mešalna enota za kopalno kad elektronska

- za (elektronsko krmiljeno) polnjenje kopalnih kadi v povezavi z izdelkom Multiplex Trio, Multiplex Trio F ali Rotaplex Trio (opcijsko z električnim pogonom)



Model 6146

	PE	Izdelek
	1	662 295

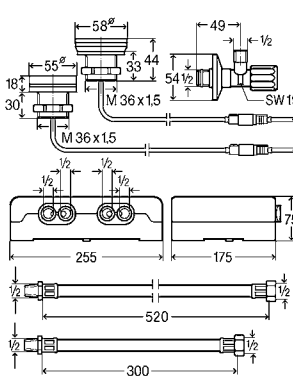


Multiplex Trio E2-Mešalna enota za kopalno kad elektronska

- za (elektronsko krmiljeno) polnjenje kopalnih kadi v povezavi z izdelkom Multiplex Trio, Multiplex Trio F ali Rotaplex Trio (opcijsko z električnim pogonom)

Model 6146.2

	PE	Izdelek
	1	682 972



Multiplex Trio E3-Mešalna enota za kopalno kad elektronska

- za (elektronsko krmiljeno) polnjenje kopalnih kadi v povezavi z izdelkom Multiplex Trio, Multiplex Trio F ali Rotaplex Trio (opcijsko z električnim pogonom)

Model 6146.215

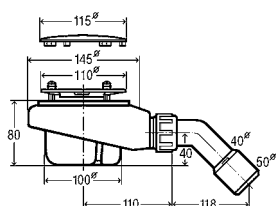
	PE	Izdelek
	1	684 655

**PREDNOSTI**

- Visoka kakovost
- Eleganten videz
- Odstranljiv sifon s pokrovom
- Odtoki so primerni tudi za nizke tuš kadi

**Viega odtoki za tuš kadi****ZA NAJVIŠJA PRIČAKOVANJA
ODTOČNE ZMOGLJIVOSTI.**

Med čedalje bolj pomembne trende spadajo tudi nadglavne prhe, ki posnemajo dež ali slap v velikosti XXL. Vse to ne predstavlja nobene težave tudi pri uporabi garnitur za tuš kadi z odtočno zmogljivostjo, ki do 100 % presega standardno. Večkrat nagrajeni dizajnerski pokrovi kakovostne izdelave so robustni, oblikovanje modernih kopalnic pa z njimi postane otroška igra.

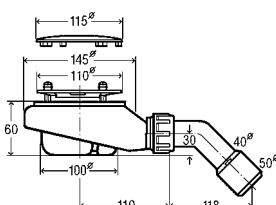
TEMPOPLEX ODTOK Z POKROVOM**Tempoplex-Odtok**

- Pokrov kromiran, odstranljiv sifon, odtočni lok 45°, odtočna zmogljivost (pri 15 mm zastojni višini) 0,64 l/s

Model 6961

Ø	V	DN	D90	PE	Izdelek
115	80	40/50	✓	1/10	575 601

D90 = za tuš kad z odtočno odprtino Ø 90

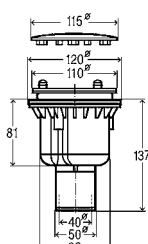
**Tempoplex-Odtok VG 60 mm**

- Pokrov kromiran, odstranljiv sifon, odtočni lok 45°, odtočna zmogljivost (pri 15 mm zastojni višini) 0,55 l/s

Model 6963

Ø	V	DN	D90	PE	Izdelek
115	60	40/50	✓	1/10	634 100

D90 = za tuš kad z odtočno odprtino Ø 90

**Tempoplex-Odtok**

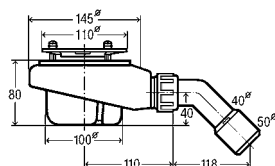
- Pokrov kromiran, odstranljiv sifon, odtočna cev navpična, Ø najmanjše jedrne izvrtine 120 mm
- višina zaporne vode 50 mm
- odtočna zmogljivost (pri 15 mm zastojni višini) 0,62 l/s

Model 6965

Ø	V	DN	D90	PE	Izdelek
115	81	40/50	✓	1	801 786

D90 = za tuš kad z odtočno odprtino Ø 90

TEMPOPLEX-FUNKCIONALNA ENOTA



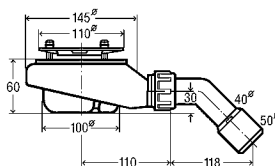
Tempoplex-Odtok funkcionalna enota

- Odstranljiv sifon, odtočni lok 45°, ne vključuje: pokrov

Model 6961.1

DN	V	D90	PE	Izdelek
40/50	80	✓	1/10	575 625

D90 = za tuš kad z odtočno odprtino Ø 90



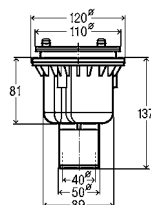
Tempoplex-Odtok funkcionalna enota, VG 60 mm

- Odstranljiv sifon, odtočni lok 45°, ne vključuje: pokrov

Model 6963.1

DN	V	D90	PE	Izdelek
40/50	60	✓	1/10	634 117

D90 = za tuš kad z odtočno odprtino Ø 90



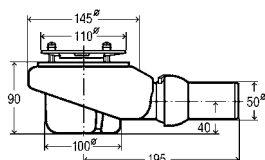
Tempoplex-Odtok, funkcionalna enota

- ne vključuje: pokrov
- Odstranljiv sifon, odtočna cev navpična, Ø najmanjše jedrne izvrtine 120 mm
- višina zaporne vode 50 mm
- odtočna zmogljivost (pri 15 mm zastojni višini) 0,62 l/s

Model 6965.1

Ø	V	DN	D90	PE	Izdelek
115	81	40/50	✓	1	801 793

D90 = za tuš kad z odtočno odprtino Ø 90



Tempoplex Plus-Odtok

funkcionalna enota

visoka odtočna zmogljivost

- ne vključuje: pokrov
- Odstranljiv sifon, vodoravna odtočna cev s prilagodljivim krogljicnim zglobom
- višina zaporne vode 60 mm
- odtočna zmogljivost (pri 15 mm zastojni višini) 0,85 l/s

Model 6960.1

DN	V	D90	PE	Izdelek
50	90	✓	10	559 991

D90 = za tuš kad z odtočno odprtino Ø 90



Pokrov

za funkcionalna enota, Tempoplex, Tempoplex Plus, Tempoplex 60 mm

Model 6964.0

Ø	D90	izvedba	PE	Izdelek
115	✓	umetna masa, krom, sijaj	5	649 982
115	✓	umetna masa, črna, mat	1	806 132

D90 = za tuš kad z odtočno odprtino Ø 90

Viega odtoki za umivalnike

VIDEZ IN TEHNOLOGIJA SIFONOV IN ODTOKOV.

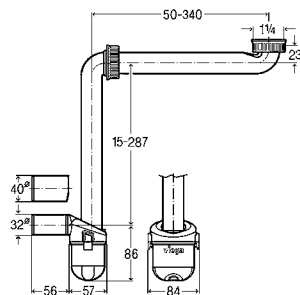
Sifoni serije Eleganta s svojo lepo obliko, domišljeni odtočni ventili Visign ali pa sifoni za pomivalna korita in pralne stroje – njihov izrazit dizajn vsekakor pritegne poglede. Seveda pa klasičnih namenskih armatur tako kot vseh drugih izdelkov Viega ne odlikujejo samo posrečene linije, temveč tudi izvrstne tehnične lastnosti.


i

PREDNOSTI

- Kakovostna odtočna tehnika in preprosta montaža
- Univerzalni in stebelni ventili Visign z odprtim pokrovom ali zaporo na zatikanje
- Različne oblike sifonov
- Stakleničasti in cevni sifoni iz medenine ali umetne mase

PODOMETNI IN NADOMETNI SIFONI



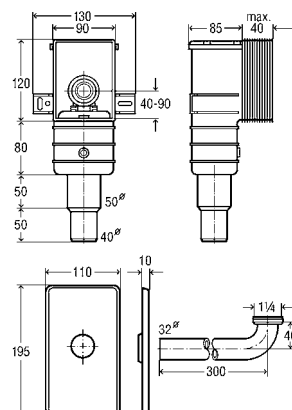
Sifon

- za stensko montažo npr. v kopalniško pohištvo
- nasledi sifon model 5634.1, 7851.0
- umetna masa
- prostorsko varčen, nastavljen po višini, čiščenje brez orodja

Model 5634.15

G	DN	PE	Izdelek
1 1/4	32/40	1	804 688

CEVNI SIFONI



Sifon

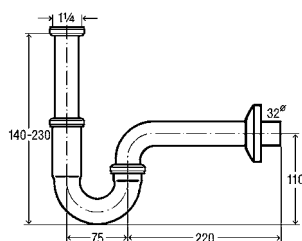
- za podometna namestitvev
- umetna masa
- nastavljen po višini
- z nadzorom kakovosti DIN EN 274

Model 5633.2

G	DN	PE	Izdelek
1 1/4	50/40	1	553 760 ¹⁾

¹⁾ prekrivna plošča umetna masa bela, odtočni lok umetna masa bel

CEVNI SIFONI

**Cevni sifon sifon Plus**

- medenina

Oprema

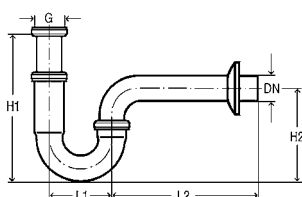
Cev za prilagoditev 120 mm, odtočni lok 220 mm
z nadzorom kakovosti DIN EN 274

Model 5611.5

G	DN	izvedba	PE	Izdelek
1 1/4	32	krom, sijaj	25	101 572
1 1/4	32	žlahtna medenina	1	125 165
1 1/4	32	krom, mat	1	310 226
1 1/4	32	čista bela=RAL 9010	1	108 939¹
1 1/4	32	črna, mat	1	818 142¹
1 1/4	32	zlata barva, sijaj	1	818 135²
1 1/4	32	zlata barva, mat	1	818 128²

¹⁾ prašno barvano

²⁾ premaz PVD

**Cevni sifon**

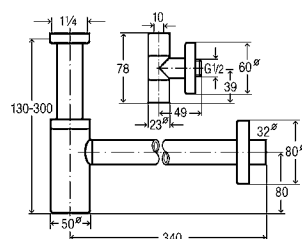
- medenina kromirana

z nadzorom kakovosti DIN EN 274

Model 5611

G	DN	d	L1	D2	H1	V2	PE	Izdelek
1 1/4	32		75	170	140-190	110	50	305 611
1 1/4		38	85	200	160-220	125	1	123 451
1 1/4		38	85	200	140-200	125	1	122 515

STEKLENIČASTI SIFONI ELEGANTA, KOTNI VENTILI

**Komplet Eleganta-Stekleničasti sifon**

- opremljeno z naslednjimi komponentami:

- Eleganta-kotni ventil model 5788.45

- medenina kromirana

Oprema

2 kotna ventila Eleganta, cev za prilagoditev 200 mm, odtočna cev 310 mm, rozeta Ø32xØ80xV15 mm

Model 5788.4

G	DN	PE	Izdelek
1 1/4	32	1	492 489

STEKLENIČASTI SIFONI

**Stekleničasti sifon**

- medenina
- Skodelica Ø 50 mm

Model 5753.904

G	DN	DPC	PE	Izdelek
1 1/4	32	120	25	100 674

DPC = dolžina privihane cevi

UNIVERZALNI IN DRUGI VENTILI

**Univerzalni ventil Visign V1**

- medenina kromirana
- zapora na zatikanje

Model 5439

G	Ø	PE	Izdelek
1 1/4	63	1	492 687

**Univerzalni ventil Visign V2**

- medenina kromirana
- zapora na zatikanje

Model 5441

G	Ø	PE	Izdelek
1 1/4	63	1	492 809



viega.com/Visign

Viega GmbH & Co. KG

Viega Platz 1
57439 Attendorn
Nemčija

Telefon +49 2722 61-0

viega.com

Viega d.o.o.

Telefon +386 30 315 103

info@viega.hr
viega.si