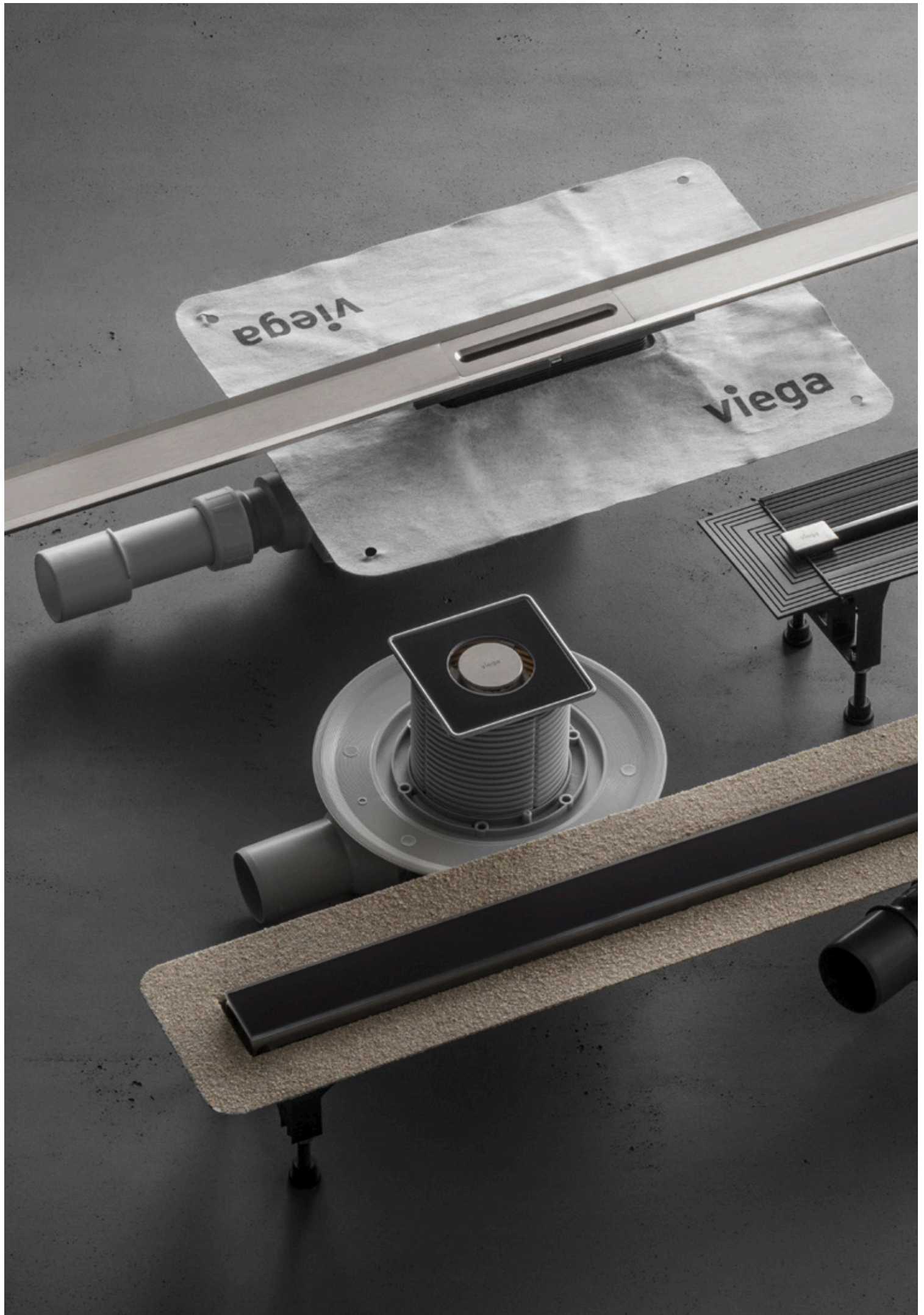


Viega Visign
Katalog



viega



VSEBINA

4

Viega Advantix Vario

12

Viega Advantix Cleviva

16

Kanal za tuš Viega Advantix

20

Kopalniški in talni odtoki Viega Advantix



28

Tehnika odvodnjavanja kopalnih kadi in robni izlivi za polnjenje kadi

38

Kompletni odtoki Viega Visign za tuš kadi



40

Kompletni odtoki Viega Visign za pomivalna korita

42

Viega Prevista Dry

46

Viega Prevista Pure

48

Aktivirne tipke za WC Viega Prevista

60

Aktivirne tipke Viega za pisoarje



Viega Advantix Vario

KANAL ZA TUŠ PO MERI.

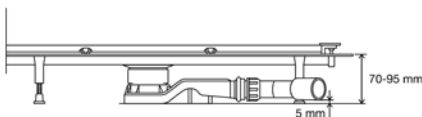
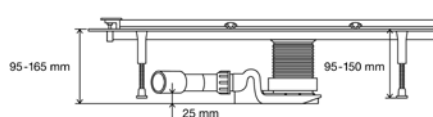
Privlačen videz in kakovostni materiali v sodobnih kopalnicah že dolgo niso več posebnost – dandanes slednje načrtujemo in oblikujemo prav tako natančno kot bivalne prostore. Poleg čistega videza in kakovosti je zelo pomembna tudi želja po individualnosti. S kanali za tuš in stenskimi odtoki Viega Advantix Vario je te želje mogoče preprosto uresničiti.



Slika 1: Možnost prilagoditve tudi po višini: skupna višina med 95 in 165 mm.

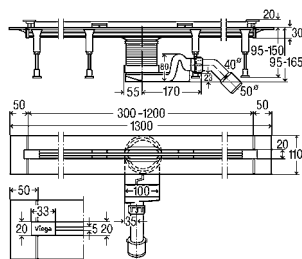


Slika 2: Izjemno ploščat: poseben odtok, namenjen sanacijam, skupno višino znižuje na 70 mm.



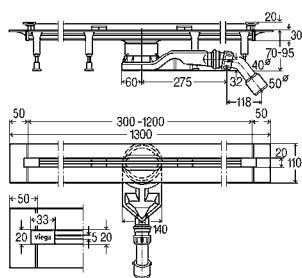
VAŠE PREDNOSTI

- Individualna dolžina od 300 do 2.800 mm (se lahko ročno prilagodi)
- Možnost polaganja ravno, v obliki črke L ali U
- Najmanjša skupna višina 95 mm, pri odtočni zmogljivosti 0,4 l/s
- Največja skupna višina 165 mm, pri odtočni zmogljivosti 0,8 l/s
- Sifon z dobro zmogljivostjo samodejnega čiščenja
- Kompozitna zatesnitev s tekočo folijo
- Preprosto čiščenje zaradi gladkih sten osnovnega telesa brez mrtvih prostorov



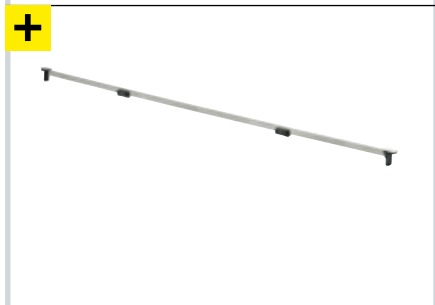
Standardni model kanala za tuš Advantix Vario

■ osnovno telo, 300–1.200 mm, prilagodljiva
skupna višina med 95 in 165 mm
izdelek **686 277**



Sanacijski model kanala za tuš Advantix Vario

■ osnovno telo, 300–1.200 mm, prilagodljiva
skupna višina med 70 in 95 mm
izdelek **721 671**



Mrežica Advantix Vario

■ za kanal za tuš, 300–1.200 mm
izdelek
686 284 nerjavno jeklo, mat
686 291 nerjavno jeklo, sijajno
711 870 črna
711 887 bela

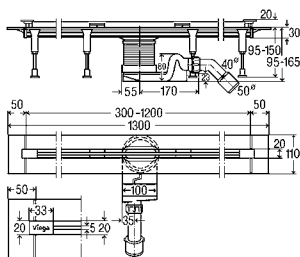
Viega Advantix Vario

DOLŽINA JE INDIVIDUALNA.

ZA KONSTRUKCIJO DOLŽINE OD 800 DO 2.400 MM POTREBUJETE NASLEDNJE ARTIKLE:

(med seboj je mogoče v ravni črti povezati dva kanala, pri tem se odtočna zmogljivost poveča z 0,8 na 1,6 l/s)

2x



Standardni model kanala za tuš Advantix Vario

■ osnovno telo, 300–1.200 mm, prilagodljiva
skupna višina med 95 in 165 mm

izdelek 686 277

Sanacijski model kanala za tuš Advantix Vario

izdelek 721 671

+ 2x



Mrežica Advantix Vario

■ za kanal za tuš, 300–1.200 mm

izdelek

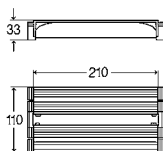
686 284 nerjavno jeklo, mat

686 291 nerjavno jeklo, sijajno

711 870 črna

711 887 bela

+



Spojni kos Advantix Vario

■ Spojni kos dveh kanalov za tuš

izdelek 708 917

+



Komplet mrežice Advantix Vario

■ za zaključni zaporni pokrov in spojni kos

izdelek

711 795 nerjavno jeklo, mat

711 801 nerjavno jeklo, sijajno

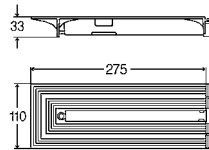
711 818 črna

711 825 bela

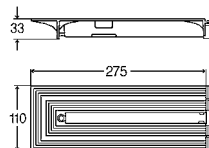


ZA KONSTRUKCIJO DOLŽINE OD 2.400 DO 2.800 MM DODATNO
POTREBUJETE NASLEDNJE ARTIKLE:

1-2x



Končni spojni kos Advantix Vario
izdelek 708 931



Sanacijski končni spojni kos Advantix Vario
izdelek 721 695



1-2x



Komplet mrežice Advantix Vario

■ za kanal za tuš, 200 mm

izdelek

711 832 nerjavno jeklo, mat

711 849 nerjavno jeklo, sijajno


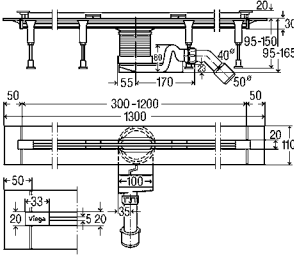


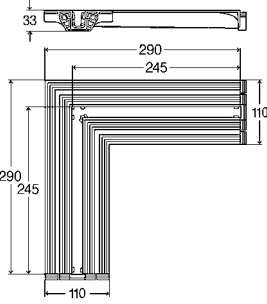

711 856 črna

711 863 bela

Viega Advantix Vario
KOTNA RAZLIČICA.



**NAMESTITEV V KOTE Z DOLŽINO STRANIC OD 500 MM DO 1.200 MM
ZA NAMESTITEV KOTNE RAZLIČICE Z DOLŽINO STRANICE DO 1.200 MM POTREBUJETE:**

<p>2x</p> 		<p>Standardni model kanala za tuš Advantix Vario</p> <ul style="list-style-type: none"> ■ osnovno telo, 300–1.200 mm, prilagodljiva skupna višina med 95 in 165 mm <p>izdelek 686 277</p> <p>Sanacijski model kanala za tuš Advantix Vario</p> <p>izdelek 721 671</p>
<p>+ 2x</p> 		<p>Mrežica Advantix Vario</p> <ul style="list-style-type: none"> ■ za kanal za tuš, 300–1.200 mm <p>izdelek</p> <ul style="list-style-type: none"> 686 284 nerjavno jeklo, mat 686 291 nerjavno jeklo, sijajno 711 870 črna 711 887 bela
<p>+</p> 		<p>Spojni kos 90° Advantix Vario</p> <p>izdelek 708 924</p> <p>Sanacijski model spojnega kosa 90° Advatix Vario</p> <p>izdelek 721 688</p>
<p>+</p> 		<p>Komplet dodatne opreme Advantix Vario</p> <ul style="list-style-type: none"> ■ za spojni kos 90° <p>izdelek</p> <ul style="list-style-type: none"> 711 788 nerjavno jeklo, mat 711 757 nerjavno jeklo, sijajno 711 771 črna 711 764 bela

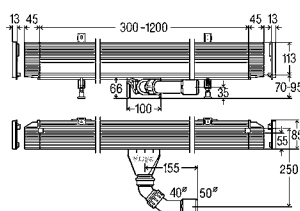
DOLŽINO OBEH KANALOV ZA TUŠ JE MOGOČE PO POTREBI PODALJŠATI ZA DO 200 MM.

Stenski odtok Viega Advantix Vario

MOŽNOST KRAJŠANJA NA MILIMETER NATANČNO IN BREZMEJNA PRILAGODLJIVOST.

Stenski odtok Viega Advantix nudi najrazličnejše možnosti polaganja za vse možne situacije vgradnje in hkrati je mogoče brez težav prilagoditi višino elementov danim razmeram. Na ta način modeli Advantix Vario omogočajo izredno prilagodljivost pri vgradnji in največjo možno individualnost pri oblikovanju.





Stenski odtok Advantix Vario

■ osnovno telo, 300–1.200 mm, prilagodljiva
skupna višina med 90 in 160 mm

izdelek 736 552

Sanacijski model stenskega odtoka Advantix Vario

■ osnovno telo, 300–1.200 mm, prilagodljiva
skupna višina med 70–95 mm

izdelek 736 736

Mrežica Advantix Vario

■ za namestitev na steno, 300–1.200 mm

izdelek

736 569 nerjavno jeklo, mat

736 576 nerjavno jeklo, sijajno

736 583 črna

736 590 bela



Komplet dodatne opreme Advantix Vario

■ za namestitev na steno, 300–1.200 mm

izdelek

736 606 nerjavno jeklo, mat

736 613 nerjavno jeklo, sijajno

736 620 črna

736 637 bela



PREDNOSTI

- Nizka vgradna globina v stensko oblogo, ki znaša 25 mm, omogoča vsestransko uporabo tudi v manjših kopalnicah
- Enotno polaganje talne obloge vse do stene brez prehoda zaradi padca
- Preprosto čiščenje zaradi gladkih sten osnovnega telesa brez mrtvih prostorov
- Zmanjšana zasnova z mrežico in pokrivno ploščico v štirih barvah

Viega Advantix Cleviva

POPOLNA SVOBODA IN IZJEMEN VIDEZ.

Kopalnica se vse bolj odmika od zgolj nujnega prostora v stanovanju in se vse bolj bliža prostoru, ki postaja zatočišče in poskrbi za pravo počutje v domu. Povpraševanje po vrhunskem dizajnu in individualnosti raste skupaj s povečano dojemljivostjo kopalnice kot prostor sprostitve. Viega Advantix Cleviva kanali za tuširanje s površinsko vodenim enotočkovnim odtokom nudijo pravo rešitev. Prepoznavne lastnosti so fleksibilen in eleganten odziv na vrsto tehničnih in vizualnih potreb po oblikovanju kopalnice.



VSE PREDNOSTI

- Površinsko enotočkovno odtekanje za maksimalno higieno
- Tesnilna prirobnica za pritrnitev s klikom zagotavlja maksimalno varnost
- Odočni profil zagotavlja optimalen odtok vode zahvaljujoč nagibu navznoter (1–2%)
- Vrhunska prilagodljivost oblikovanja, ki temelji na zamenljivih vložkih in profilu za prho
- Prilagajanje vsaki situaciji vgradnje:
 - primerno za pritrnitev neposredno ob steni, med stenama ali prosto v prostoru
- Prilagoditev omogoča skrajšanje profilov tuša na optimalno dolžino
- V skladu s standardom DIN 18534





Brezčasen dizajn z elegantno raznolikostjo barv

Visokokakovostni vložek z naklonom za kanal tuš kabine je na voljo v dveh oblikovnih različicah, z enim ali dvema pravokotnima ali krožnima odprtinama.



S široko paleto barvnih različic je kanal za prho Cleviva eleganten dodatek v vsaki kopalnici. Na voljo v različnih kombinacijah: mat iz nerjavečega jekla, bakreno-zlati mat, šampanjec mat antracitni mat in pozlačeni barvi. Druge kovinske barve in posebne barve so na voljo na zahtevo.



Nerjaveče jeklo, mat



Šampanjec barva, mat



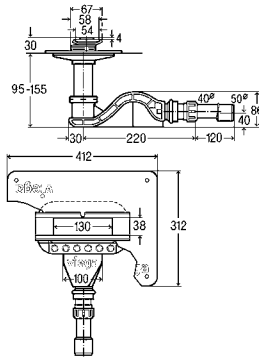
Pozlačena barva



Bakreno-zlata, mat

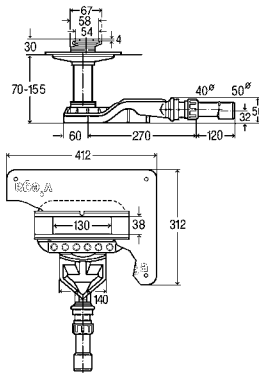


Antracit, mat



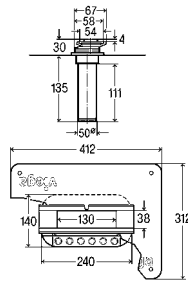
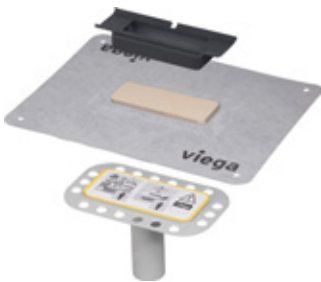
Standardni model kanala za tuš Advantix Cleviva

- za naslednje komponente ali namene:
kompozitno tesnilo (tuš s ploščicami)
- izdelek 794 408**



Sanacijski model kanala za tuš Advantix Cleviva

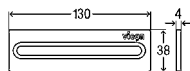
- za naslednje komponente ali namene:
kompozitno tesnilo (tuš s ploščicami)
- izdelek 794 415**



Navpičen model kanala za tuš Advantix Cleviva

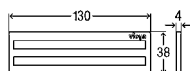
- za naslednje komponente ali namene:
kompozitno tesnilo (tuš s ploščicami)
 - ni vključeno: sifon
- izdelek 797 270**





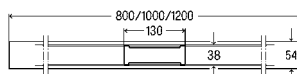
Vložek kanala za tuš Advantix Cleviva C1 z enojno odprtino za odvod

- ustreza za naslednje komponente ali namene:
Advantix Cleviva-osnovno telo kanala za tuš model 4981.80, 4981.81,
Advantix Cleviva-odtok kanala za tuš navpičen model 4981.90
 - nerjavno jeklo 1.4301
- izdelek 794 095**



Vložek kanala za tuš Advantix Cleviva C2 z dvojno odprtino za odvod

- ustreza za naslednje komponente ali namene:
Advantix Cleviva-osnovno telo kanala za tuš model 4981.80, 4981.81,
Advantix Cleviva-odtok kanala za tuš navpičen model 4981.90
 - nerjavno jeklo 1.4301
- izdelek 794 101**



Profil kanala za tuš Advantix Cleviva

- ustreza za naslednje komponente ali namene:
Advantix Cleviva-osnovno telo kanala za tuš model 4981.80, 4981.81,
Advantix Cleviva-odtok kanala za tuš navpičen model 4981.90
- nerjavno jeklo 1.4301

izdelek

- 794 118 L = 800 mm**
794 125 L = 1.000 mm
794 132 L = 1.200 mm



Kanal za tuš Viega Advantix

ZA POPOLN VIDEZ VSAKE KOPALNICE.

Danes je vse pomembneje, da so kopalnice privlačno oblikovane. Ne glede na prostorsko situacijo se v njih že dolgo uporabljajo kakovostni materiali, ki poskrbijo za sodoben in preprost videz.

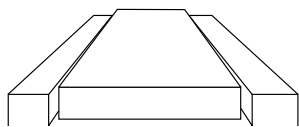
Kanal za tuš Viega Advantix elegantno izpolni vse zahteve glede tehnične dovršenosti in lepega videza.

Vrhunska kakovost materialov in obdelave ter pregleden modulni sistem olajšata izbiro in kombiniranje elementov.

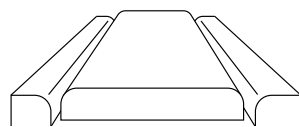


PREDNOSTI

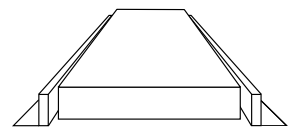
- Pregleden modulni sistem za lažjo namestitvev
- Prilagajanje vsaki situaciji vgradnje
- Dva modela kanala: za prosto ali stensko vgradnjo
- Trije odtoki: standardni, sanacijski in navpični model
- Sodobna, minimalistična oblika
- Mrežice in okvirji v matirani, visoko sijajni ali standardni izvedbi
- Bistveno ožje, elegantne mrežice (40 mm)
- Oglate ali zaobljene, kot keramična ploščica, keramičen kanal ali izdelane iz stekla (v sivi ali črni barvi)



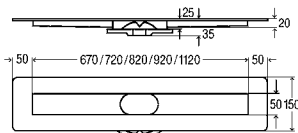
Ožji okvirji in mrežice so na voljo v oglati ...



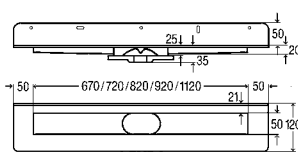
... zaobljeni ...



... in standardni različici.

**Osnovno telo**

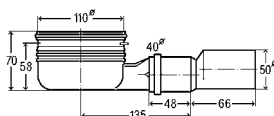
za prosto vgradnjo

izdelek**736 965** d = 750 mm**736 972** d = 800 mm**736 989** d = 900 mm**736 996** d = 1.000 mm**737 009** d = 1.200 mm**Osnovno telo**

za stensko vgradnjo

izdelek**737 016** d = 750 mm**737 023** d = 800 mm**737 030** d = 900 mm**737 047** d = 1.000 mm**737 054** d = 1.200 mm

+

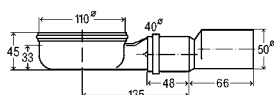
**Odtok**

za vgradne višine od 95 mm dalje,

odtočna zmogljivost: 0,5–0,55 l/s,

višina zaporne vode: 50 mm

(možno krajšanje na sanacijski model)

izdelek 737 573**Odtok sanacijskega modela**

za vgradne višine od 70 mm dalje,

odtočna zmogljivost: 0,4–0,45 l/s,

višina zaporne vode: 25 mm

izdelek 737 580**Odtok navpičnega modela**

za vgradne višine od 40 mm dalje,

odtočna zmogljivost: 1,05–1,1 l/s,

višina zaporne vode: 50 mm

(mogoča namestitvev protipožarnega skozijskega za cev)

izdelek 737 597

+

**Namestitvene nogice**

(z gumijastimi nastavitvenimi nogicami)

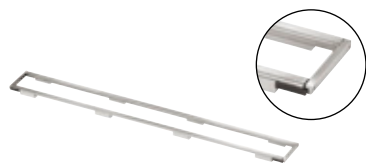
izdelek 737 559**Namestitvene nogice sanacijskega modela**

(z gumijastimi nastavitvenimi nogicami)

izdelek 737 566



+

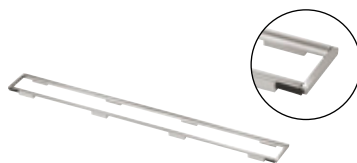


Montažni okvir

oglat

izdelek

- 736 804 d=750mm
- 736 811 d=800mm
- 736 828 d=900mm
- 736 835 d=1.000mm
- 736 842 d=1.200mm



Montažni okvir

zaobljen

izdelek

- 737 061 d=750mm
- 737 078 d=800mm
- 737 085 d=900mm
- 737 092 d=1.000mm
- 737 108 d=1.200mm



Montažni okvir

standardna izvedba

z vgradno višino 12 mm

izdelek

- 745 356 d=750mm
- 745 363 d=800mm
- 745 370 d=900mm
- 745 387 d=1.000mm
- 745 394 d=1.200mm

+



Mrežica Visign ER10

oglat

izdelek matirani

- 737 153 d=750mm
- 737 160 d=800mm
- 737 177 d=900mm
- 737 184 d=1.000mm
- 737 191 d=1.200mm

izdelek visoko sijajni

- 737 207 d=750mm
- 737 214 d=800mm
- 737 221 d=900mm
- 737 238 d=1.000mm
- 737 245 d=1.200mm



Mrežica Visign ER11

zaobljen

izdelek matirani

- 737 252 d=750mm
- 737 269 d=800mm
- 737 276 d=900mm
- 737 283 d=1.000mm
- 737 290 d=1.200mm

izdelek visoko sijajni

- 737 306 d=750mm
- 737 313 d=800mm
- 737 320 d=900mm
- 737 337 d=1.000mm
- 737 344 d=1.200mm



Mrežica Visign ER14

izdelana iz stekla

izdelek prozorno/svetlo sivo steklo

- 737 504 d=750mm
- 737 511 d=800mm
- 737 528 d=900mm
- 737 535 d=1.000mm
- 737 542 d=1.200mm

izdelek prozorno/črno steklo

- 737 450 d=750mm
- 737 467 d=800mm
- 737 474 d=900mm
- 737 481 d=1.000mm
- 737 498 d=1.200mm

+



Mrežica Visign ER12

za polaganje ploščic, brez roba

izdelek

- 737 405 d=750mm
- 737 412 d=800mm
- 737 429 d=900mm
- 737 436 d=1.000mm
- 737 443 d=1.200mm



Mrežica Visign ER13

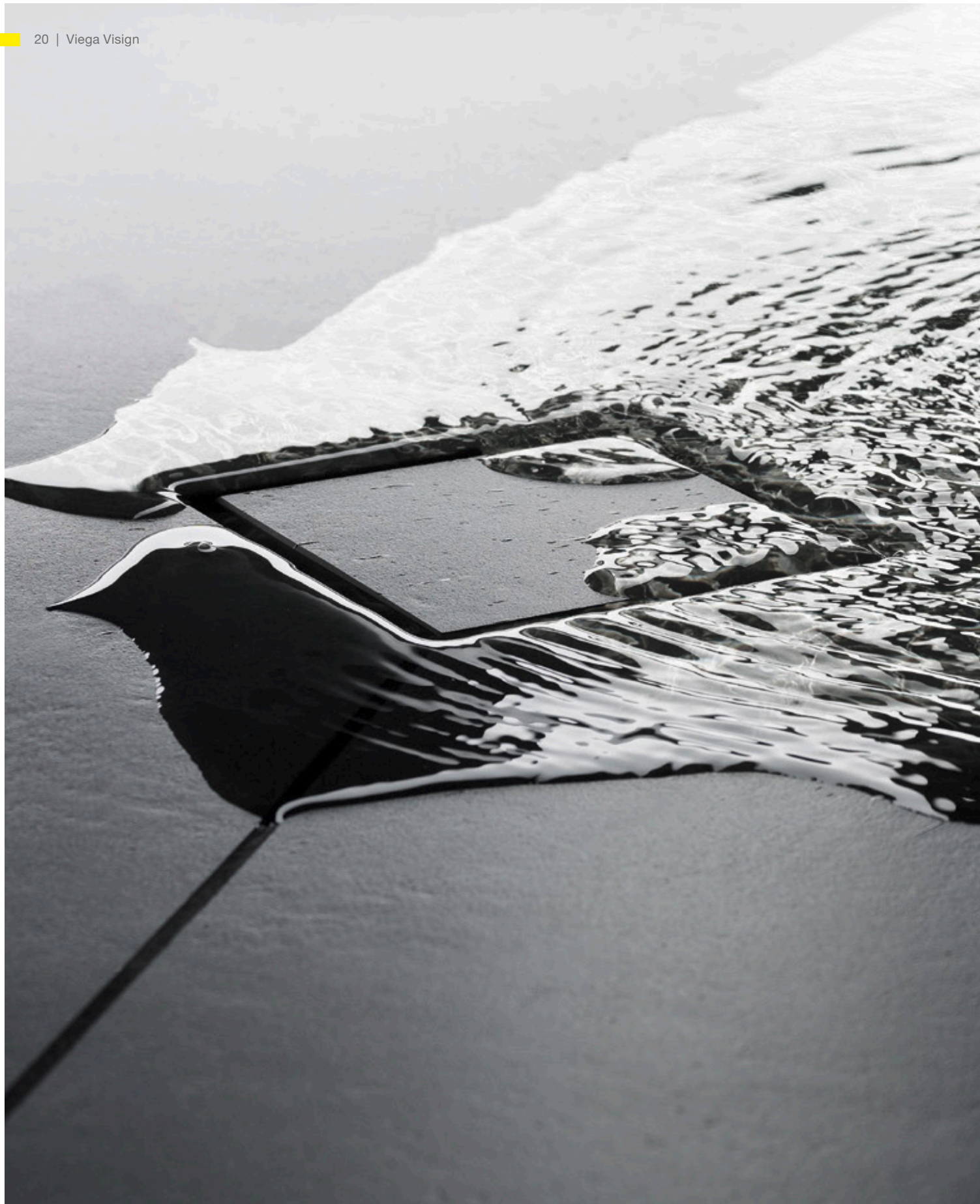
za polaganje ploščic, z obodnim robom

izdelek

- 737 351 d=750mm
- 737 368 d=800mm
- 737 375 d=900mm
- 737 382 d=1.000mm
- 737 399 d=1.200mm

Izdelek 745 400: Komplet dodatne opreme kanala za tuš Advantix za obloge iz naravnega kamna debeline od 23 do 36 mm. Primeren za montažni okvir kanala za tuš Advantix, izdelek 736 804 in izdelek 737 061.

Izdelek 593 933: Komplet dodatne opreme kanala za tuš Advantix za mrežice kanala za tuš Advantix, podaljšek 15–25 mm pri oblogah iz naravnega kamna.



Viega Advantix

KOPALNIŠKI IN TALNI ODTOKI.

Kopalniški odtoki Advantix so primerni za pretok manjših do srednjih količin vode, npr. v zasebnih stanovanjskih objektih. Talni odtoki Advantix pa so primerni za pretok večjih količin vode, npr. v bolnišnicah, telovadnicah in kopališčih.

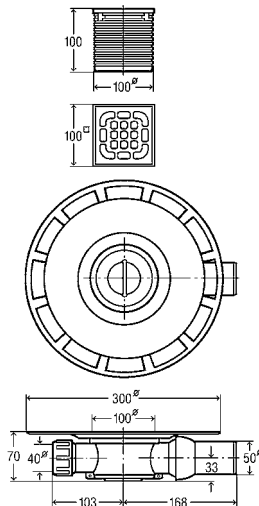
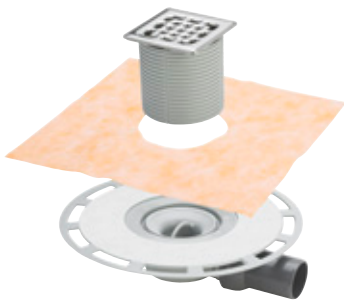
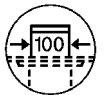


KOPALNIŠKI IN TALNI ODTOKI ADVANTIX

- Odtoki Advantix izpolnjujejo vse zahteve priznanega razvoja tehnike odvodnjavanja
- Preverjeni po DIN EN 1253, nadzorovane kakovosti
- Okoljsko sprejemljiv PP (polipropilen) in kakovostno nerjavno jeklo
- Navedene odtočne zmogljivosti ustrezajo višini zastajanja 10/20 mm nad mrežico (po DIN EN 1253)

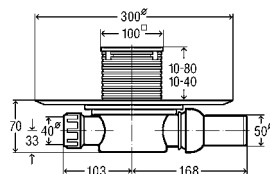
KOPALNIŠKI ODTOKI ADVANTIX S FUNKCIONALNO ENOTO

Kopalniški odtok (sistemska mera 100 mm)



Advantix-Kopalniški odtok

- za naslednje komponente ali namene: kompozitna zatesnitev (tuš s ploščicami) s tesnilno podlogo
 - sistemska velikost 100
- izdelek 565 701**



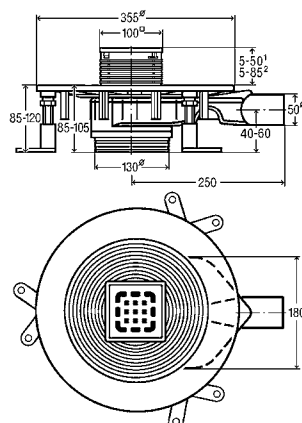
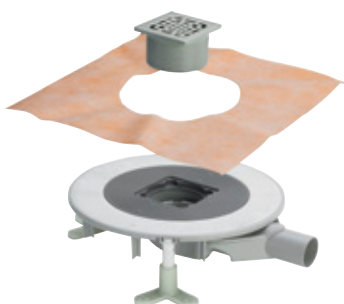
Advantix-Kopalniški odtok

- za naslednje komponente ali namene: kompozitna zatesnitev (tuš s ploščicami) s tesnilno podlogo
 - sistemska velikost 100, brez vonjav
- izdelek 583 231**

nastavek z okvirjem iz umetne mase

izdelek 617 288

nastavek z okvirjem iz nerjavnega jekla 1.4404



Kopalniški odtok Advantix osnovno telo

izdelek 669 249

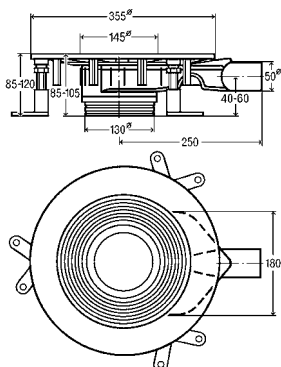
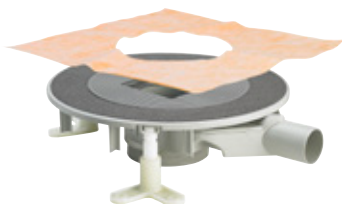
nastavek z okvirjem iz umetne mase

izdelek 669 256

nastavek z okvirjem iz nerjavnega jekla 1.4404

KOPALNIŠKI ODTOKI ADVANTIX S FUNKCIONALNO ENOTO

Kopalniški odtok (sistemska mera 100 mm)



Kopalniški/talni odtok Advantix Top osnovno telo
izdelek 669 232

+



Okvir za namestitev Advantix
izdelek 586 416

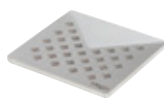


Okvir za namestitev Advantix
izdelek 488 987

+



Mrežica Advantix
nerjavno jeklo 1.4301
izdelek 554 026



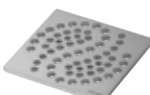
Mrežica Visign RS1
nerjavno jeklo 1.4301, masivno
izdelek 492 281



Mrežica Visign RS2
nerjavno jeklo 1.4301, masivno
izdelek 492 298



Mrežica Visign RS3
nerjavno jeklo 1.4301, masivno
izdelek 492 304



Mrežica Visign RS4
nerjavno jeklo 1.4301, masivno
izdelek 492 311



Mrežica Visign RS5
617 127 prozorno/svetlo sivo steklo
617 141 prozorno/črno steklo



Mrežica Advantix Visign
umetna masa
izdelek 446 086



Nastavek Advantix
nerjavno jeklo 1.4301
izdelek 709 112

+



Mrežica Visign RS11
nerjavno jeklo 1.4301, masivno
izdelek 586 423



Mrežica Visign RS12
nerjavno jeklo 1.4301, masivno
izdelek 586 430



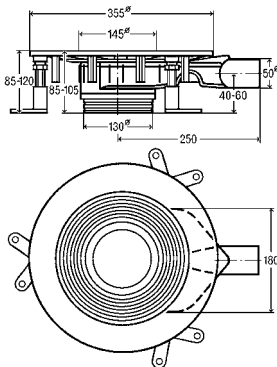
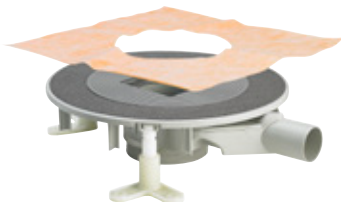
Mrežica Visign RS15
617 165 steklo prozorno/svetlo sivo
617 189 steklo prozorno/črno





TALNI ODTOKI ADVANTIX S FUNKCIONALNO ENOTO

Talni odtok (sistemska mera 145 mm)



Kopalniški/talni odtok Advantix Top osnovno telo
izdelek 669 232

+



Okvir za namestitev Advantix
izdelek 489 038



Okvir za namestitev Advantix
izdelek 586 409

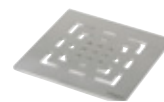
+



Mrežica Advantix
nerjavno jeklo 1.4301
izdelek 554 040



Mrežica Visign RS1
nerjavno jeklo 1.4301, masivno
izdelek 492 328



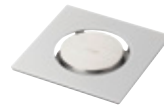
Mrežica Visign RS2
nerjavno jeklo 1.4301, masivno
izdelek 492 335



Mrežica Visign RS3
nerjavno jeklo 1.4301, masivno
izdelek 492 342



Mrežica Visign RS4
nerjavno jeklo 1.4301, masivno
izdelek 492 359



Mrežica Visign RS5
617 134 prozorno/svetlo sivo steklo
617 158 prozorno/črno steklo



Mrežica Visign RS15
okrogla ploščica iz nerjavnega jekla
617 172 steklo prozorno/svetlo sivo
617 196 steklo prozorno/črno



Mrežica Visign RS11
nerjavno jeklo 1.4301, masivno
izdelek 586 669

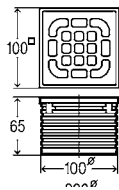


Mrežica Visign RS12
nerjavno jeklo 1.4301, masivno
izdelek 586 676

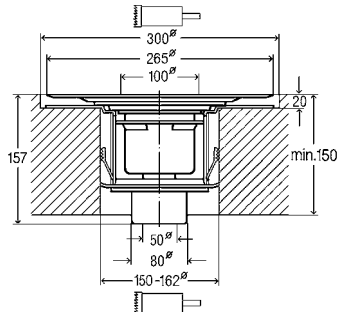




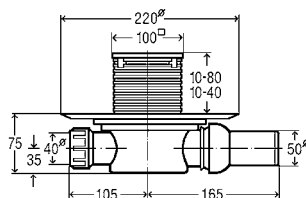
KOPALNIŠKI IN TALNI ODTOKI ADVANTIX



Kopalniški odtok Advantix
 ■ sistemska velikost 100
izdelek 557 119

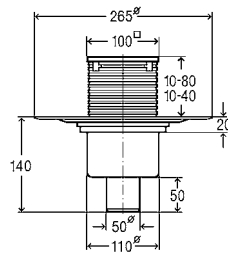


Kopalniški odtok Advantix
 ■ sistemska velikost 100
izdelek 556 914



Kopalniški odtok Advantix
 ■ sistemska velikost 100, brez vonjav
izdelek
Nastavek z okvirjem iz umetne mase
583 217

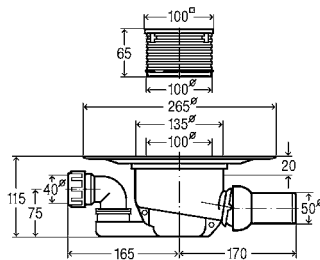
Nastavek z okvirjem iz nerjavnega jekla
583 248



Kopalniški odtok Advantix

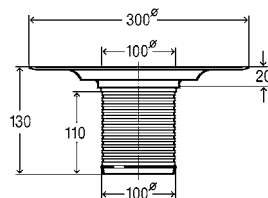
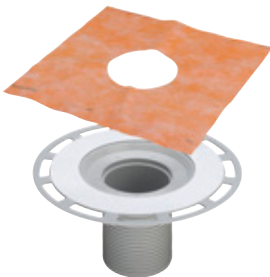
■ sistemska velikost 100, brez vonjav
Nastavek z okvirjem iz umetne mase
izdelek 583 224

Nastavek z okvirjem iz nerjavnega jekla
izdelek 617 271



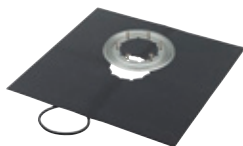
Kopalniški odtok Advantix

■ sistemska velikost 100
izdelek 556 921



Kopalniški odtok Advantix

■ sistemska velikost 100
izdelek 471 057



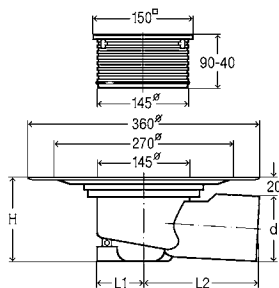
Advantix-Tesnilni komplet

■ sistemska velikost 100, brez mehčal
izdelek 287 924



Element za izravnavo višine Advantix

■ za naslednje komponente ali namene:
 izravnava višine 40–95 mm
 ■ sistemska velikost 100
izdelek 111 496



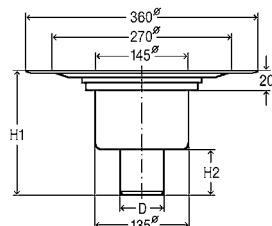
Talni odtok Advantix

■ sistemska velikost 145

izdelek

557 164 DN 70 AL (l/s) 1,1

557 171 DN 100 AL (l/s) 1,7



Talni odtok Advantix

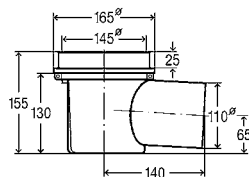
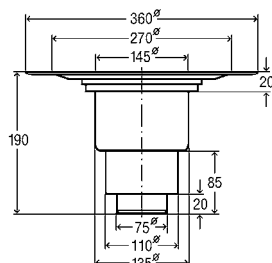
■ sistemska velikost 145

izdelek

557 188 DN 50 AL (l/s) 1,5

557 195 DN 70 AL (l/s) 1,6

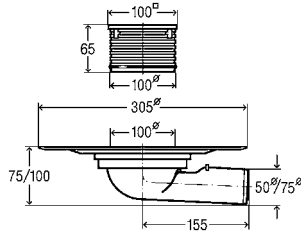
557 201 DN 70/DN 100 AL (l/s) 1,4



Kletni odtok

■ sistemska velikost 145

izdelek 106 003

**Odtok za balkon/teraso Advantix**

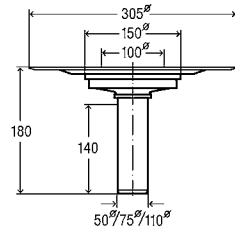
- sistemska velikost 100

- ni vključeno: sifon

izdelek

557 072 DN 50 AL (l/s) 2,5

557 089 DN 70 AL (l/s) 3

**Odtok za balkon/teraso Advantix**

- sistemska velikost 100

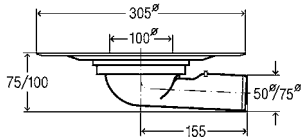
- ni vključeno: sifon

izdelek

557 096 DN 50 AL (l/s) 2,5

557 102 DN 70 AL (l/s) 3

626 983 DN 100 AL (l/s) 4,5

**Odtok za balkon/teraso Advantix**

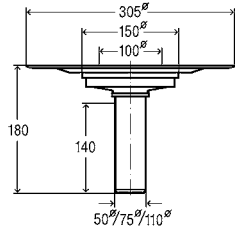
- sistemska velikost 100

- ni vključeno: sifon

izdelek

289 379 DN 50 AL (l/s) 2,5

289 386 DN 70 AL (l/s) 3

**Odtok za balkon/teraso Advantix**

- sistemska velikost 100

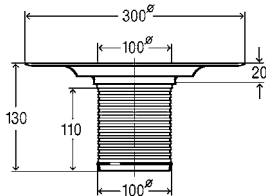
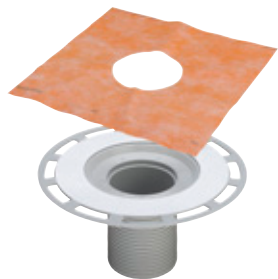
- ni vključeno: sifon

izdelek

289 393 DN 50 AL (l/s) 2,5

289 409 DN 70 AL (l/s) 3

626 990 DN 100 AL (l/s) 4,5

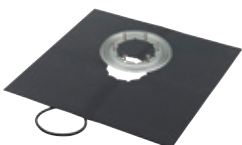
**Razširitveni element Advantix**

- za naslednje komponente ali namene: kompozitna zatesnitev (tuš s ploščicami) s tesnilno podlogo

- ni primerno za naslednje komponente ali namene: Advantix-kopalniški odtok model 4936.4, 4939

- umetna masa

- sistemska velikost 100

izdelek 471 057**Tesnilni komplet Advantix**

- za naslednje komponente ali namene: povezava z varjenjem z vročim zrakom ali varjenjem z odprtim plamenom, razširitveni element Advantix, kopalniški odtok, odtok za balkon/teraso

- nerjaveče jeklo

- sistemska velikost 100, brez mehčal

izdelek 287 924

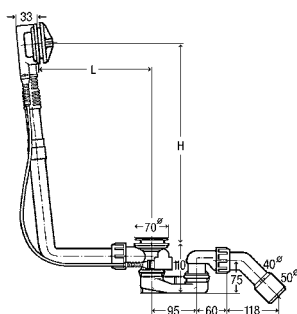


Viega Visign

TEHNIKA ODVODNJAVANJA KOPALNIH KADI IN ROBNI IZLIVI ZA POLNJENJE KADI.

Odtoki in prelivi Viega za kopalne kadi so varni in zanesljivi: visoka odtočna in prelivna zmogljivost v kombinaciji z nizko vgrajeno višino ter preprosto namestitvijo so prepričljivi razlogi zanje. Odlični kompleti opreme Visign določajo merila v modernem svetu kopalnic. Dovršena funkcionalna enota serij Multiplex, Rotaplex in Simplex se preprosto namesti in jo je mogoče vgraditi v kopalne kadi z debelino sten do 10 mm.

MULTIPLIX



Multiplex-Odtok/preliv Visign M5
ploska izvedba; samo 33 mm potrebnega
prostora za kopalno kadjo

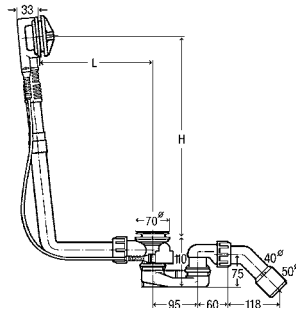
Oprema

- Vrtljiva rozeta kromirana, ventilski stožec kromiran, sifon, odtočni lok 45°, ventil kromiran

na voljo z in brez vrtljive ploščice odtoka in zatiča ventila

DN	DBV	L	H	BS	KS	KP	VE	Izdelek
40/50	560	100-260	180-400	✓			24	101 909

FUNKCIONALNA ENOTA MULTIPLEX



Odtok/preliv Multiplex

- za funkcionalno enoto odtoka/preliva, ploske izvedbe, samo 33 mm potrebnega prostora za kopalno kadjo, sifon, odtočni lok 45°, kromiran ventil, brez: vrtljive ploščice odtoka, zatiča ventila

DN	DBV	L	H	BS	KS	KP	VE	Izdelek
40/50	560	100–260	180–400	✓			24	103 071
40/50	725	130–370	180–430		✓		5	111 069
40/50	1070	100–680	180–480			✓	10	308 889

DBV = dolžina bowdenovega vleka; BS = standardna kopalna kad; KS = kopalna kad s sredinskim priključkom; KP = kopalna kad posebne dolžine

KOMPLETI OPREME ZA ODTOK/PRELIV MULTIPLEX



Komplet opreme Multiplex Visign M3

- za funkcionalno enoto odtoka/preliva, vrtljiva ploščica odtoka, zatič ventila

izdelek

- 576 325** kromiran
- 735 913** dizajnersko bela
- 765 910** posebna barva
- 765 927** kovinska barva
- 765 934** pozlačen



Komplet opreme Multiplex Visign M5

- za funkcionalno enoto odtoka/preliva, vrtljiva ploščica odtoka, zatič ventila

izdelek

- 721 244** kromiran
- 735 906** plemenito matiran/matirano kromiran
- 735 890** barve nerjavnega jekla/krtičen
- 735 883** dizajnersko bela
- 765 873** posebna barva
- 765 880** kovinska barva
- 765 897** pozlačen

DESIGN PLUS
powered by ISH



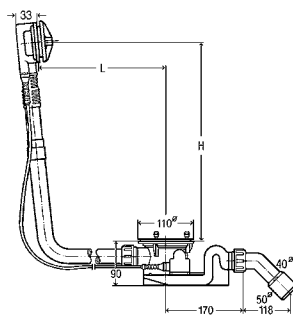
Komplet opreme Multiplex Visign M9

- za funkcionalno enoto odtoka/preliva, dvig gladine vode za plus 5 cm
- ploščica preliva, vrtljiva ploščica odtoka, pritrdilna prirobnica, zatič ventila, kromiran

izdelek

- 724 597** kromiran
- 765 941** posebna barva
- 766 450** kovinska barva
- 766 467** pozlačen

FUNKCIONALNA ENOTA ROTAPLEX



Odtok/preliv Rotaplex

- ploske izvedbe, samo 33 mm potrebnega prostora za kopalno kadjo, brez: vrtljive ploščice odtoka, pokrova

DN	DBV	L	H	KS	KP	K90	VE	Izdelek
40/50	725	150–400	180–430	✓		✓	10	488 659
40/50	1070	150–680	180–480		✓	✓	10	574 956

DBV = dolžina bowdenovega vleka; BS = standardna kopalna kad; KS = kopalna kad s sredinskim priključkom; KP = kopalna kad posebne dolžine; K90 = za kopalno kad z odtočno odprtino Ø 90

KOMPLETI OPREME ZA ODTOK/PRELIV ROTAPLEX



Komplet opreme Rotaplex Visign R3

- za funkcionalno enoto odtoka/preliva, vrtljiva ploščica odtoka, pokrov

izdelek

- 586 508** kromiran
- 773 427** posebna barva
- 773 434** kovinska barva
- 773 441** pozlačen



Komplet opreme Rotaplex Visign R5

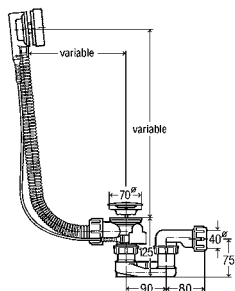
- za funkcionalno enoto odtoka/preliva, vrtljiva ploščica odtoka, pokrov

izdelek

- 721 558** kromiran
- 773 397** posebna barva
- 773 403** kovinska barva
- 773 410** pozlačen

DESIGN **PLUS**
powered by **ISH**

SIMPLEX



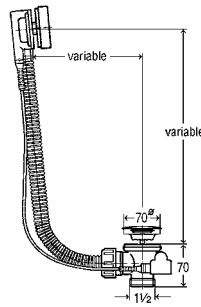
Odtok/preliv Simplex

- ploske izvedbe, samo 33 mm potrebnega prostora za kopalno kadjo, gibka prelivna cev, vrtljiva ploščica odtoka, sifon, zatič ventila

izdelek **106 447**

DN	DBV	L	H	BS	KS	KP	VE	Izdelek
40	560	100–260	180–400	✓			15	106 447

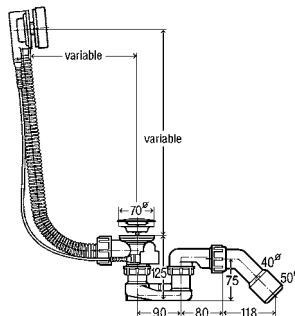
DBV = dolžina bowdenovega vleka; BS = standardna kopalna kad; KS = kopalna kad s sredinskim priključkom; KP = kopalna kad posebne dolžine

SIMPLEX**Odtok/preliv Simplex**

- ploske izvedbe, samo 33 mm potrebnega prostora za kopalno kadjo, brez: vrtljive ploščice odtoka, pokrova

DN	DBV	L	H	BS	KS	KP	VE	Izdelek
40/50	560	150–400	180–400	✓			25	133 825
40/50	725	150–680	180–480		✓		25	595 685

DBV = dolžina bowdenovega vleka; BS = standardna kopalna kad; KS = kopalna kad s sredinskim priključkom; KP = kopalna kad posebne dolžine

SIMPLEX**Odtok/preliv Simplex**

ploska izvedba; samo 33 mm potrebnega prostora za kopalno kadjo

Oprema

- Prelivna cev prilagodljiva, vrtljiva rozeta kromirana, ventilski stožec kromiran, sifon, odtočni lok 45°, ventil nerjavno jeklo

DN	DBV	L	H	BS	KS	KP	VE	Izdelek
40/50	560	150–400	180–400	✓			25	285 357
40/50	725	150–680	180–480		✓		25	595 678

DBV = dolžina bowdenovega vleka; BS = standardna kopalna kad; KS = kopalna kad s sredinskim priključkom; KP = kopalna kad posebne dolžine

OPREMA ZA ODTOK/PRELIV SIMPLEX**Zatič ventila Simplex**

- za funkcionalno enoto odtoka
 - kromiran
- izdelek 215 392**

**Ploščica odtoka Simplex**

- za funkcionalno enoto preliva
 - kromirana
- izdelek 657 406**



PREDNOSTI

- Preprosta izbira oblike: ena funkcionalna enota za vse komplete opreme
- Nagrajen dizajn
- Izredno ploska struktura kompletov opreme Visign MT3 in MT5
- Dodatna funkcija dviga vodne gladine s kompletom opreme Visign MT9
- Kot vodnega curka pri MT3 in MT5 je mogoče prilagoditi obstoječemu nagibu roba kadi
- Majhna vgradna globina pomeni ustreznost za skoraj vsak tip kopalne kadi

Pregled novih modelov za dvig preliva

- Multiplex Visign M9 in Multiplex Trio Visign MT9 Chrom, velikosti 560 mm, 725 mm in 1.070 mm
- Komplet za predelavo Multiplex Visign M9, za predelavo trenutnega modela Multiplex za dvig vodne gladine
- Komplet za predelavo Multiplex Trio Visign MT9, za predelavo trenutnega modela Multiplex Trio za dvig vodne gladine

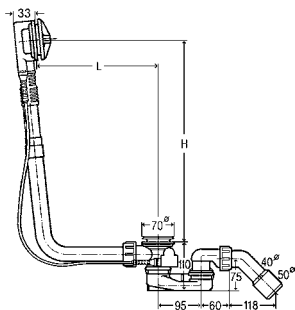


Slika 2: Brez dviga preliva voda odteka neposredno na spodnji strani odtoka.



Slika 3: Z dvigom preliva voda odteka šele na zgornji strani in je kopalno kad mogoče napolniti za 5 cm višje.

FUNKCIONALNA ENOTA MULTIPLEX TRIO



Funkcionalna enota odtoka/preliva Multiplex Trio ploska izvedba; samo 33 mm potrebnega prostora za kopalno kadjo

- ni vključeno: vrtljiva ploščica odtoka, ploščica preliva, zatič ventila

DN	DBV	L	H	BS	KS	KP	VE	Izdelek
40/50	560	100–260	180–400	✓			10	725 778
40/50	725	130–370	180–430		✓		5	727 970
40/50	1070	130–680	180–480			✓	10	727 987

DBV = dolžina bowdenovega vleka; BS = standardna kopalna kad; KS = kopalna kad s sredinskim priključkom; KP = kopalna kad posebne dolžine

KOMPLETI OPREME ZA ODTOK/PRELIV MULTIPLEX TRIO



Komplet opreme Multiplex Trio Visign MT3

■ za funkcionalno enoto odtoka/preliva. vrtljiva ploščica odtoka, ploščica preliva, zatič ventila
izdelek

725 792 kromiran

725 822 dizajnersko bel

766 504 posebna barva

766 511 kovinska barva

766 528 pozlačen



Komplet opreme Multiplex Trio Visign MT5

■ za funkcionalno enoto odtoka/preliva. vrtljiva ploščica odtoka, ploščica preliva, zatič ventila
izdelek

725 785 kromiran

732 486 žlahtno zamolkel/žameten krom

732 493 žlahtna medenina

732 509 barve nerjavnega jekla/brušen

725 815 dizajnersko bel

766 474 posebna barva

766 481 kovinska barva

766 498 pozlačen



Komplet opreme Multiplex Trio Visign MT9

■ za funkcionalno enoto odtoka/preliva, dvig gladine vode plus 5 cm, ploščica preliva, vrtljiva ploščica odtoka, pritrdilna prirobnica, zatič ventila

izdelek

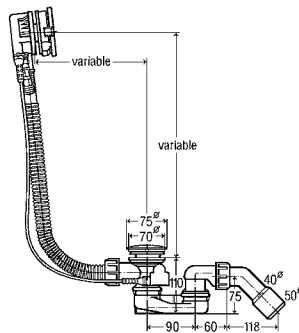
724 580 kromiran

766 535 posebna barva

766 542 kovinska barva

766 559 pozlačen

SIMPLEX TRIO



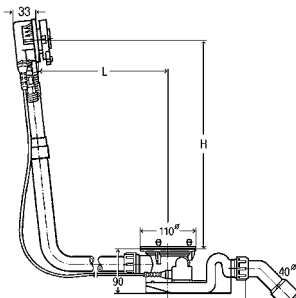
Odtok/preliv Simplex Trio

■ za funkcionalno enoto odtoka/preliva brez: vrtljive ploščice odtoka, ploščice preliva, zatiča ventila

DN	DBV	L	H	BS	KS	KP	VE	Izdelek
40/50	560	150–400	180–400	✓			10	728 007
40/50	725	150–680	180–480		✓		10	728 014

DBV = dolžina bowdenovega vleka; BS = standardna kopalna kad; KS = kopalna kad s sredinskim priključkom; KP = kopalna kad posebne dolžine

FUNKCIONALNA ENOTA ROTAPLEX TRIO



Funkcionalna enota odtoka/preliva Rotaplex Trio

- ploske izvedbe, samo 33 mm potrebnega prostora za kopalno kadjo, za dotok vode skozi telo preliva, dotočna prirobnica, sifon, odtočni lok 45° brez: vrtljive ploščice odtoka, pokrova, ploščice preliva

DN	DBV	L	H	BS	KP	K90	VE	Izdelek
40/50	725	150–400	180–430	✓		✓	10	727 949
40/50	1070	150–680	180–480		✓	✓	1	727 956

DBV = dolžina bowdenovega vleka; BS = standardna kopalna kad; KP = kopalna kad posebne dolžine; K90 = za kopalno kad z odtočno odprtino Ø 90

KOMPLETI OPREME ZA ODTOK/PRELIV ROTAPLEX TRIO



Komplet opreme Rotaplex Trio

Visign RT3

- za funkcionalno enoto odtoka/preliva, primeren za funkcionalno enoto odtoka/preliva Rotaplex Trio, vrtljiva ploščica odtoka, ploščica preliva, pokrov

izdelek

- 734 107** kromiran
- 773 144** posebna barva
- 775 056** kovinska barva
- 775 063** pozlačen



Komplet opreme Rotaplex Trio

Visign RT5

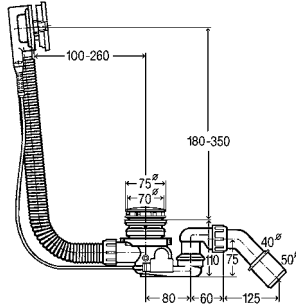
- za funkcionalno enoto odtoka/preliva, primeren za funkcionalno enoto odtoka/preliva Rotaplex Trio, vrtljiva ploščica odtoka, ploščica preliva, pokrov

izdelek

- 732 530** kromiran
- 732 547** barve nerjavnega jekla/krtačen
- 732 523** dizajnersko bela
- 773 113** posebna barva
- 773 120** kovinska barva
- 773 137** pozlačen



MULTIPLEX TRIO-F



Odtok/preliv Multiplex Trio F

- ploske izvedbe, samo 33 mm potrebnega prostora za kopalno kadjo, za dotok vode skozi telo preliva, brez: vrtljive ploščice odtoka, ploščice preliva, zatiča ventila

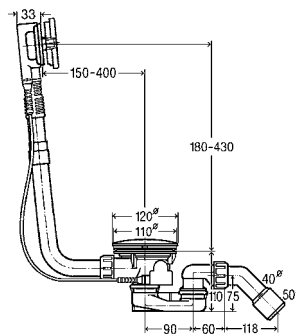


DESIGN PLUS
powered by ISH

DN	DBV	L	H	BS	KS	KP	VE	Izdelek
40/50	560	100-260	180-350	✓			1	672 027
40/50	725	130-370	180-370		✓		1	675 462
40/50	1070	130-680	180-430			✓	1	675 479

DBV = dolžina bowdenovega vleka; BS = standardna kopalna kad; KS = kopalna kad s sredinskim priključkom; KP = kopalna kad posebne dolžine

ROTAPLEX TRIO-F



Odtok/preliv Rotaplex Trio F

- ploske izvedbe, samo 33 mm potrebnega prostora za kopalno kadjo, za dotok vode skozi telo odtoka, vrtljiva ploščica odtoka, Visign R5, pokrov kromiran, pritočni element, sifon, odtočni lok 45°, podometni prekinjevalnik cevi DN 20, DIN EN 1717 varovalna priprava DB s ploščico RU2



DESIGN PLUS
powered by ISH

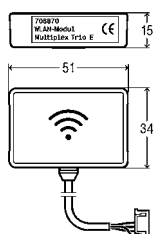
DN	DBV	L	H	BS	KP	K90	VE	Izdelek
40/50	725	150-400	180-430			✓	1	651 411

DBV = dolžina bowdenovega vleka; BS = standardna kopalna kad; KS = kopalna kad s sredinskim priključkom; KP = kopalna kad posebne dolžine; K90 = za kopalno kad z odtočno odprtino Ø 90

Viega Visign

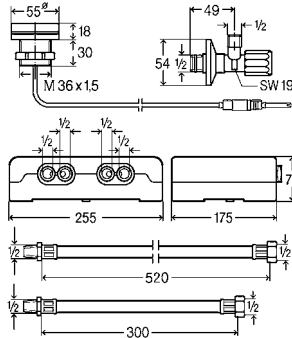
NOVO UDOBJE – ELEKTRONSKE MEŠALNE ENOTE.

Povsem avtomatsko polnjenje kadi, dolgotrajna vzdržljivost, preprosta uporaba in nenazadnje tudi nagrajen dizajn, vse to so odlike elektronskih armatur za kadi Multiplex Trio E. Njihova brezčasna lepota kroma in stekla se po obliki in materialu sklada z najrazličnejšimi vrstami opreme kopalnic.



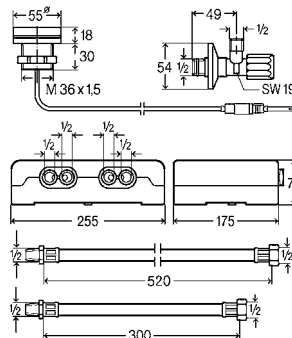
Multiplex Trio E-WLAN modul

- za daljinsko upravljanje elektronske armature Multiplex Trio E s pomočjo mobilnih sistemov (Android, iOS, Windows) z neposrednim upravljanjem ali preko interneta
- izdelek 708 870**



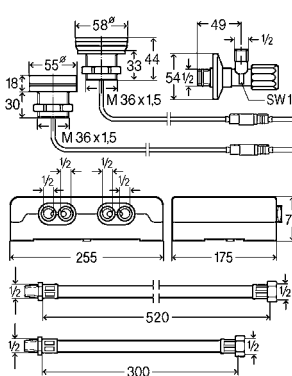
Mešalna baterija Multiplex Trio E

- Za (elektronsko krmiljeno) polnjenje kopalnih kadi, v povezavi z izdelki Multiplex Trio, Multiplex Trio F, Rotaplex Trio ali Rotaplex Trio F (z možnostjo električnega delovanja) za električno odpiranje/zapiranje odtočne garniture Viega
 - Oprema kromiran upravljalni element, funkcija shranjevanja temperature, količine dotoka vode in višine polnjenja, 3 možne osebne predhodne nastavitve, funkcija dotekanja v kad/ročne prhe se lahko preklaplja ročno, ročna premostitev zapore pri 38 °C, prožne priključne gibke cevi, kotni ventili, napajalnik
 - Omrežna napetost 100–240 V AC/50–60 Hz
- izdelek 662 295**



Mešalna baterija Multiplex Trio E2

- Krmilna elektronika in nadzor: temperature vode, količine dotoka vode.
 - Funkcija shranjevanja za 3 možne osebne nastavitve, funkcija dotekanja v kad/ročne prhe se lahko preklaplja ročno.
 - Napajalnik: montaža na robu kadi.
 - Za stensko montažo je dodatno potreben montažni set **izdelek 671 358** (2 kosa).
- izdelek 682 972**



Mešalna baterija Multiplex Trio E3

- Krmilna elektronika in nadzor: temperature vode, količine dotoka vode.
 - Funkcija shranjevanja za 3 možne osebne nastavitve, funkcija dotekanja v kad/ročne prhe se lahko preklaplja ročno, integriran slikovni prikaz, statistične funkcije.
 - Napajalnik: montaža na robu kadi.
 - Za stensko montažo je dodatno potreben montažni set **izdelek 671 358** (1 kos) in montažni set **izdelek 684 877** (1 kos).
- izdelek 684 655**

Viega Visign

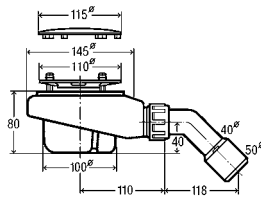
KOMPLETNI ODTOKI ZA TUŠ KADI.

Viega za vsako tuš kad – visoko ali nizko – nudi ustrezen odtok. Tuš odtoki presenetijo s svojo zanimivo obliko in prepričajo s površinami, preprostimi za nego.



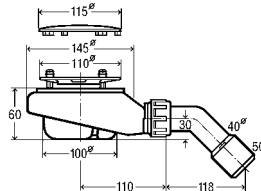
PREDNOSTI

- Visoka kakovost
- Eleganten videz
- Odstranljiv sifon s pokrovom
- Odtoki so idealno primerni tudi za nizke tuš kadi



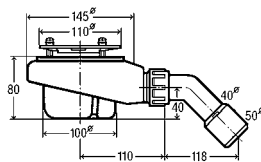
Tempoplex Oprema

■ Pokrov kromiran, sifon odstranljiv,
odtočni lok 45°
izdelek 575 601



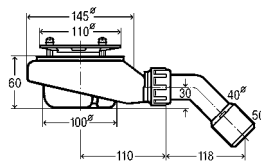
Tempoplex 60 Oprema

■ Pokrov kromiran, sifon odstranljiv,
odtočni lok 45°
izdelek 634 100



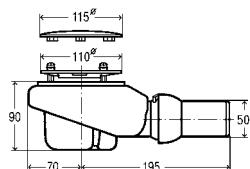
Tempoplex

■ funkcionalna enota, brez pokrova
izdelek 575 625



Odtok Tempoplex 60

■ funkcionalna enota, brez pokrova
izdelek 634 117



Tempoplex Plus 90

Oprema

■ Pokrov kromiran, sifon odstranljiv, odtočna cev
vodoravna s krogličnim zglobov nastavljiva
izdelek 578 916
brez pokrova
izdelek 559 991

+



Pokrov za Tempoplex, Tempoplex Plus, Tempoplex 60 mm

■ za naslednje komponente ali namene:
funkcijska enota, Tempoplex, Tempoplex Plus,
Tempoplex 60 mm

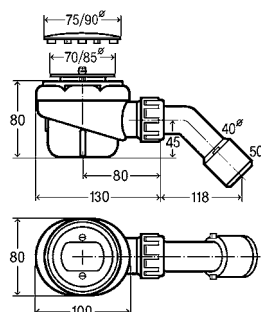
izdelek

560 003 kromiran

560 812 žlahtno zamolkel/žameten krom

560 843 barve nerjavnega jekla/brušen

560 805 dizajnersko bel



Domoplex

Oprema

■ kromiran pokrov, odstranljiv sifon,
odtočni lok 45°

izdelek

126 582 ø 75

130 817 ø 75, brez pokrova

208 615 ø 90

193 607 ø 90, brez pokrova

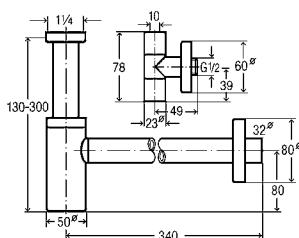


Viega Visign

KOMPLETNI ODTOKI ZA POMIVALNA KORITA.

Sifoni serije Eleganta s svojo lepo obliko, domišljeni odtočni ventili Visign ali pa sifoni za pomivalna korita in pralne stroje – njihov izrazit dizajn vsekakor pritegne poglede. Seveda pa klasičnih namenskih armatur tako kot vseh drugih izdelkov Viega ne odlikujejo samo posrečene linije, temveč tudi izvrstne tehnične lastnosti.

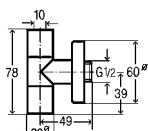
SIFONI



Komplet stekleničastega sifona Eleganta 1

- 2 kotni ventila Eleganta, nastavna cev 200 mm, odtočna cev 310 mm, ploščica $\varnothing 32 \times \varnothing 80 \times V 15 \text{ mm}$

izdelek 492 489



Kotni ventili Eleganta

- medenina kromirana

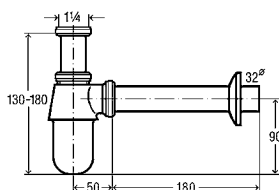
izdelek 556 150



Eleganta priključne cevi

- za priključitev Eleganta kotnih ventilov

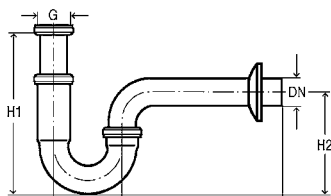
izdelek 658 298



Stekleničasti sifon

- medenina

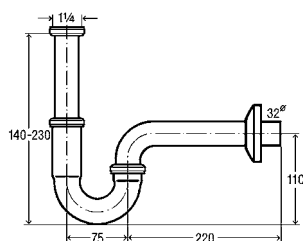
izdelek 100 674



Cevni sifon

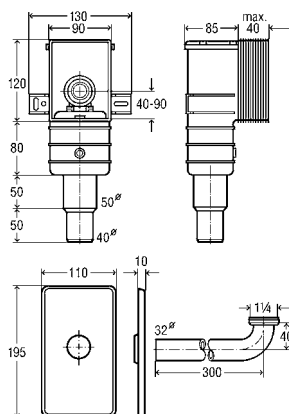
- medenina kromirana

izdelek 305 611



Cevni sifon sifon Plus

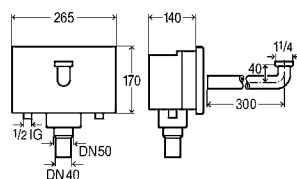
- medenina
- izdelek 101 572



Sifon

- za naslednje komponente ali namene: podometna namestitvev
- umetna masa
- nastavljiv po višini
- prekrivna plošča umetna masa kromirana,
- odtočni lok medenina kromiran
- izdelek 553 753

- prekrivna plošča umetna masa bela,
- odtočni lok umetna masa bel
- izdelek 553 760



Podometna priključna enota Viega Mono

- za umivalnike z armaturo za eno luknjo,
- vzdava in obzidava
- izdelek 734 817

UNIVERZALNI VENTILI



Univerzalni ventil Visign V1

- medenina kromirana
- na zapiranje
- izdelek 492 687



Univerzalni ventil Visign V2

- kromirana medenina, na zapiranje, kvadraten pokrov z zaporo na zatikanje
- izdelek 492 809



PREDNOSTI

- Kakovostna odtočna tehnika in preprosta montaža
- Univerzalni in stebelni ventili Visign z odprtim pokrovom ali zaporo na zatikanje
- Različne oblike sifonov
- Stekleničasti in cevni sifoni iz medenine ali umetne mase

Viega Prevista Dry

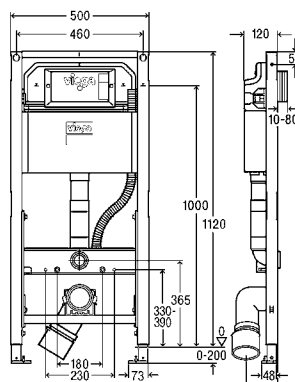
KLJUČNI ELEMENTI USPEŠNEGA NAČRTOVANJA KOPALNIC.

Enostavna vgradnja, velika svoboda oblikovanja. Dosedanje izkušnje in ideje smo vključili v razvoj novega predzidnega sistema. Rezultat je nova generacija predzidne tehnologije Viega Prevista. Optimizira čas vgradnje in kupcem nudi veliko udobja.



PREDNOSTI

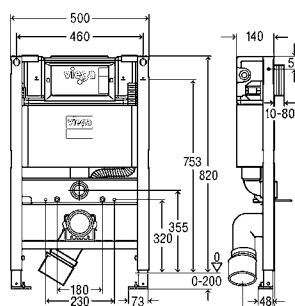
- Hitra in enostavna namestitvev s tremi orodji: tračni meter, vodna tehničnica, viličasti ključ št. 13
- Vsi elementi, ki jih je mogoče montirati brez orodja so označeni z rumeno
- Hitra vpenjala namesto vijakov: hitra namestitvev, prilagajanje na želeno višino in fiksiranje. Prilagodljiva višina priklopa vode
- Prevista elementi za WC in umivalnik omogočajo individualno prilagodljive višine za kopalnice katere služijo uporabi različnim generacijam



WC element Prevista Dry s priključkom za WC tuš 1120 mm

- za keramiko z majhno namestitveno površino (<17 cm) je možno naročiti dodatni podporni komplet Prevista Dry artikel 776 619
- za nadomestno namestitev dodatno naročite komplet za pritrditev Prevista Dry artikel 776 619
- jeklo, PE
- združljiv z vsemi aktivirnimi tipkami za WC Prevista, integracija v Prevista Dry Plus, tehnologija dvokoličinskega splakovanja, za neoviran dostop

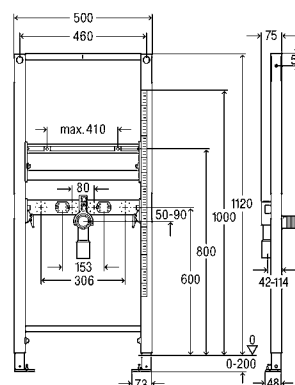
izdelek 771 980



WC element Prevista Dry s priključkom za WC tuš 820 mm

- za keramiko z majhno namestitveno površino (<17 cm) je možno naročiti dodatni podporni komplet Prevista Dry artikel 776 619
- za nadomestno namestitev dodatno naročite komplet za pritrditev Prevista Dry artikel 776 619
- jeklo, PE
- združljiv z vsemi aktivirnimi tipkami za WC Prevista, integracija v Prevista Dry Plus, tehnologija dvokoličinskega splakovanja, sprožanje splakovanja od spredaj ali zgoraj, za neoviran dostop

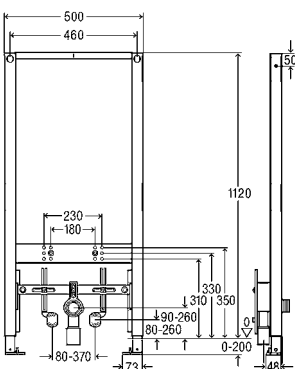
izdelek 772 017



Element za umivalnik Prevista Dry z nastavljivo višino priključkov 1120 mm

- za naslednje komponente ali namene: umivalnik z armaturo za eno odprtino
- za nadomestno namestitev dodatno naročite komplet za pritrditev Prevista Dry artikel 776 619
- jeklo
- integracija v Prevista Dry Plus

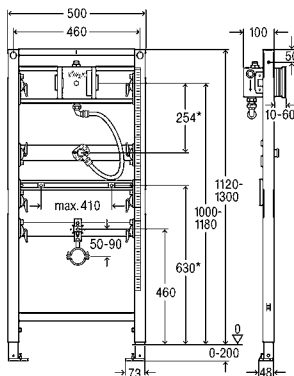
izdelek 776 183



Element za bide Prevista Dry 1120 mm

- za naslednje komponente ali namene: stenski bide
- za nadomestno namestitev dodatno naročite komplet za pritrditev Prevista Dry artikel 776 619
- jeklo
- integracija v Prevista Dry Plus

izdelek 776 442



Element za pisoar Prevista Dry z univerzalnim vodnim priključkom 1120–1300 mm

- za naslednje komponente ali namene: vodni priključek univerzalen
- za nadometno namestitev dodatno naročite komplet za pritrnitev Prevista Dry artikel 776 619
- jeklo
- združljiv z vsemi aktivirnimi tipkami za pisoarje Prevista, integracija v Prevista Dry Plus

izdelek 776 411



Pritrdilni komplet Prevista Dry

- za naslednje komponente ali namene: pritrnitev elementov Prevista Dry, posamezna namestitev neposredno na gradbeni objekt, namestitev v kot v masiven ali kovinski konstrukcijski okvir
- ustreza za naslednje komponente ali namene: namestitvena letev model 8001
- nastavljiva globina 130–200 mm, možnost pritrditve opaža

izdelek 776 619



Zvočno izolacijska plošča za WC

- za naslednje komponente ali namene: zmanjšan prenos zvoka na sosednjo steno
- umetna masa

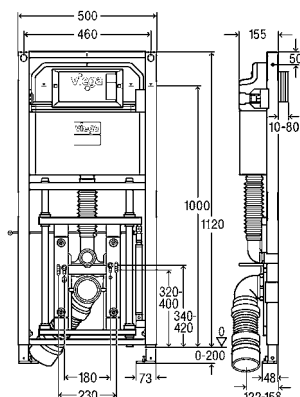
izdelek 575 168



Komplet opreme sprožanje splakovanja zakrito

- za naslednje komponente ali namene: pisoar s podometnim izplakovalnim sistemom
- ustreza za naslednje komponente ali namene: Prevista Dry-element za pisoar sprožanje splakovanja zakrito artikel 776 428

izdelek 785 956



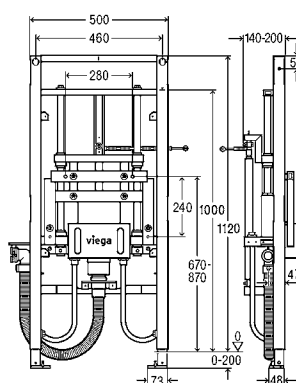
Prevista Dry WC element za individualno prilagodljivo višino keramike, 1120 mm

- samo v kombinaciji z prekrivno ploščo za WC Prevista artikel 775 841
 - za nadomestno namestitev dodatno naročite komplet za pritrditev Prevista Dry artikel 776 619
 - jeklo, PE
 - združljiv z vsemi aktivirnimi tipkami za WC Prevista, integracija v Prevista Dry Plus, višina keramike je individualno prilagodljiva, tehnologi-ja dvokoličinskega splakovanja, za neoviran dostop
 - ni vključeno: prekrivna plošča
- izdelek 772 024**



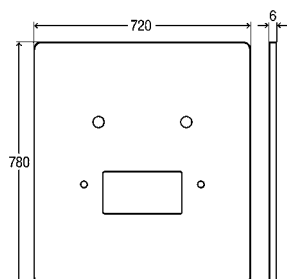
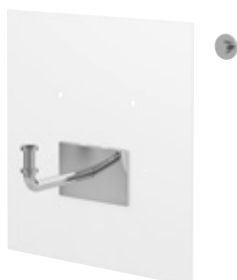
Prekrivna plošča za WC Prevista

- ustreza za WC element artikel 772 024
 - steklo
- izdelek 775 841**



Prevista Dry element za umivalnik z individualno prilagodljivo višino keramike, 1120 mm

- za naslednje komponente ali namene: umivalnik za neoviran dostop za armaturo z eno odprtino, umivalnik z armaturo za eno odprtino
 - samo v kombinaciji z prekrivno ploščo za umivalnik Prevista artikel 785 536
 - za nadomestno namestitev dodatno naročite komplet za pritrditev Prevista Dry artikel 776 619
 - jeklo
 - integracija v Prevista Dry Plus, za neoviran dostop
 - ni vključeno: prekrivna plošča
- izdelek 776 213**



Prekrivna plošča za umivalnik Prevista

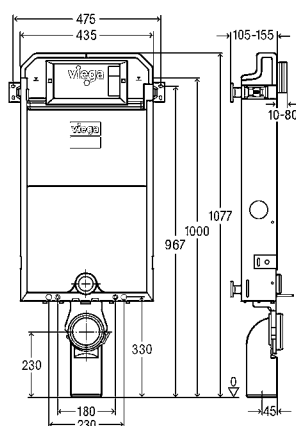
- ustreza za element umivalnika artikel 776 213
 - steklo
- izdelek 785 536**

Viega Prevista Pure

PRVI IZBOR V MOKRI GRADNJI.

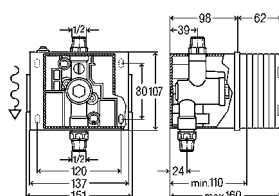
Najmodernejša predzidna tehnika v kombinaciji s preverjeno prakso: pri klasični gradnji se s sistemom Prevista Pure in novim splakovalnikom dosežejo individualne, kakovostne in dolgotrajne instalacije.





WC blok Prevista Pure 1077 mm

- za naslednje komponente ali namene: vzdava in obzidava
 - jeklo
 - združljiv z vsemi aktivnimi tipkami za WC Prevista, tehnologija dvokoličinskega splakovanja
- izdelek 771 928**



Vodna napeljava pisoarja Prevista Pure

- za naslednje komponente ali namene: pisoar s podometnim izplakovalnim sistemom, aktivirne tipke za pisoarje Prevista (ročno sprožanje splakovanja in brez dotika)

izdelek 785 994

Visign for Style

DIZAJN VSAKEGA PREDZIDNEGA ELEMENTA VIEGA.

Visoka kakovost in dizajnerski videz, ki ga je mogoče namestiti na katerikoli predzidni element linije Prevista: nove aktivirne tipke omogočajo oblikovanje modernih prostorov v vsaki kopalnici.

VISIGN FOR STYLE 20 – AKTIVIRNA TIPKA



Prekrivna plošča
umetna masa, alpsko bela
izdelek 773 793



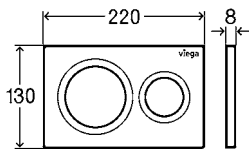
Prekrivna plošča
umetna masa kromirana
izdelek 773 779



Prekrivna plošča
umetna masa žlahtno zamolkla
izdelek 773 786



Prekrivna plošča
umetna masa, zamolκλο črna
izdelek 796 389



PREDNOSTI

- Montaža brez orodja
- Vse nove aktivirne tipke so združljive s splakovalnikom Prevista
- Opcija: Možnost vgradnje na mozaik ploščice
- Vgradni okvir z držalom tablet za čiščenje za Visign for Style in Visign for More



VISIGN FOR STYLE 21 – AKTIVIRNA TIPKA



Prekrivna plošča
umetna masa, alpsko bela
izdelek 773 250



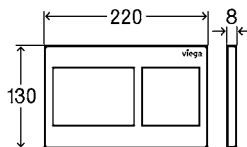
Prekrivna plošča
umetna masa kromirana
izdelek 773 236



Prekrivna plošča
umetna masa žlahtno zamolkla
izdelek 773 243



Prekrivna plošča
umetna masa, zamolklo črna
izdelek 801 724



VISIGN FOR STYLE 23 – AKTIVIRNA TIPKA



Prekrivna plošča
umetna masa, alpsko bela
izdelek 773 151



Prekrivna plošča
umetna masa kromirana
izdelek 773 052



Prekrivna plošča
umetna masa žlahtno zamolkla
izdelek 773 069



Prekrivna plošča
umetna masa globoko črna
izdelek 773 175



Prekrivna plošča
umetna masa barve nerjavnega jekla
izdelek 773 168



Prekrivna plošča
umetna masa pozlačena
izdelek 773 229



Prekrivna plošča
akril globoko črn
Potisni element
umetna masa globoko črna zamolkla
izdelek 773 182



Prekrivna plošča
akril globoko črn
Potisni element
umetna masa globoko črna zamolkla
izdelek 773 199

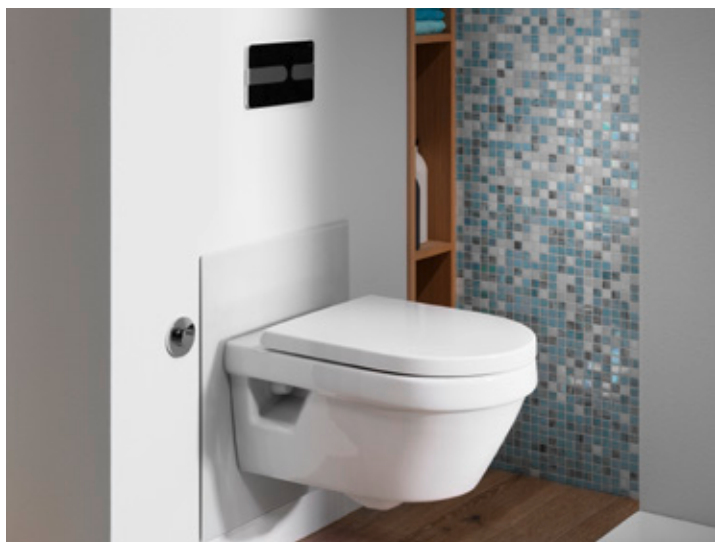
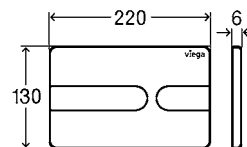


Prekrivna plošča
umetna masa, zamolκλο črna
Potisni element
umetna masa, zamolκλο črna
izdelek 801 731

+ Dodatne barve

Prekrivna plošča
umetna masa posebna barva
izdelek 773 205

Prekrivna plošča
umetna masa kovinska barva
izdelek 773 212



VISIGN FOR STYLE 24 – AKTIVIRNA TIPKA



Prekrivna plošča
umetna masa, alpsko bela
izdelek 773 281



Prekrivna plošča
umetna masa kromirana
izdelek 773 267



Prekrivna plošča
umetna masa žlahtno zamolka
izdelek 773 274



Prekrivna plošča
umetna masa globoko črna
izdelek 773 304



Prekrivna plošča
umetna masa barve nerjavnega jekla
izdelek 773 298



Prekrivna plošča
umetna masa pozlačena
izdelek 773 359



Prekrivna plošča
akril globoko črn
Potisni element
umetna masa barve nerjavnega jekla
izdelek 773 328



Prekrivna plošča
akril globoko črn
Potisni element
umetna masa globoko črna zamolka
izdelek 773 311

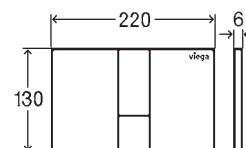


Prekrivna plošča
umetna masa, zamolko črna
Potisni element
umetna masa, zamolko črna
izdelek 801 748

+ Dodatne barve

Prekrivna plošča
umetna masa posebna barva
izdelek 773 335

Prekrivna plošča
umetna masa kovinska barva
izdelek 773 342



Visign for More

MATERIALI NAJVIŠJE KAKOVOSTI POSKRBIJO ZA VSAK OKUS.

Različni materiali novih aktivirnih tipk Visign nudijo izbor od furniranih lesenih površin, brušenega nerjavnega jekla, stekla do umetnega materiala višje kakovosti v različnih barvah. Ponujajo idealen videz za vsak okus v sodelovanju z najsodobnejšo tehniko. Vse aktivirne tipke so združljive s Prevista kotlički in se enostavno namestijo brez uporabe orodja.



VISIGN FOR MORE 200 – AKTIVIRNA TIPKA



Prekrivna plošča
umetna masa globoko črna
Potisni element
kovina bakrene/zlate barve
izdelek 773 601



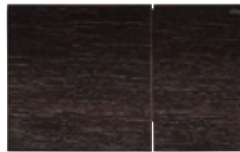
Prekrivna plošča
umetna masa globoko črna
Potisni element
kovina antracitna
izdelek 773 595



Prekrivna plošča
umetna masa kromirana
Potisni element
steklo globoko črno
izdelek 773 588



Prekrivna plošča
umetna masa kromirana
Potisni element
steklo prometno belo
izdelek 773 571



Prekrivna plošča
umetna masa globoko črna
Potisni element
les hrast beljen
izdelek 773 564

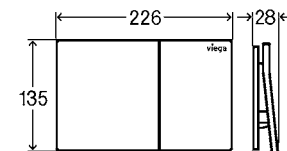


Prekrivna plošča
umetna masa globoko črna
Potisni element
kovina pozlačena
izdelek 773 632

+ **Dodatne barve**

Prekrivna plošča
umetna masa globoko črna
Potisni element
kovina posebne barve
izdelek 773 618

Prekrivna plošča
umetna masa globoko črna
Potisni element
kovina kovinske barve
izdelek 773 625



DESIGN PLUS
powered by: **ISH**

VISIGN FOR MORE 201 – ELEKTRONSKA AKTIVIRNA TIPKA



Tipka nerjavno jeklo brušeno
izdelek 773 526



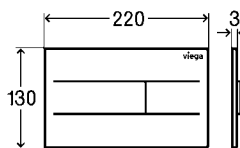
Tipka nerjavno jeklo antracitno sivo
izdelek 773 519



Tipka nerjavno jeklo prometno belo
izdelek 773 502



Tipka nerjavno jeklo pozlačeno
izdelek 773 557



+ **Dodatne barve**

Tipka nerjavno jeklo posebne barve
izdelek 773 533

Tipka nerjavno jeklo kovinske barve
izdelek 773 540

VISIGN FOR MORE 202 – ELEKTRONSKA AKTIVIRNA TIPKA Z LED OSVETLITVIJO



Prekrivna plošča
kovina prometno bela
Potisni element
kovina prometno bela
izdelek 773 458



Prekrivna plošča
kovina prometno bela
Potisni element
kovina kromirana
izdelek 773 465

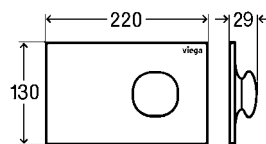


Prekrivna plošča
kovina pozlačena
Potisni element
kovina pozlačena
izdelek 773 496

+ Dodatne barve

Prekrivna plošča
kovina posebne barve
Potisni element
kovina posebne barve
izdelek 773 472

Prekrivna plošča
kovina kovinske barve
Potisni element
kovina kovinske barve
izdelek 773 489



VISIGN FOR MORE 204 – ELEKTRONSKA AKTIVIRNA TIPKA



Prekrivna plošča
nerjavno jeklo brušeno
Potisni element
kovina krtačena
izdelek 773 663



Prekrivna plošča
nerjavno jeklo antracitno sivo
Potisni element
kovina antracitna
izdelek 773 656



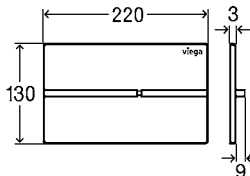
Prekrivna plošča
kromirano nerjavno jeklo
Potisni element
kromirano nerjavno jeklo
izdelek 773 649



Prekrivna plošča
nerjavno jeklo antracitno sivo
Potisni element
kovina krtačena
izdelek 773 670



Prekrivna plošča
nerjavno jeklo pozlačeno
Potisni element
kovina pozlačena
izdelek 773 700



+ Dodatne barve

Prekrivna plošča
nerjavno jeklo posebne barve
Potisni element
kovina posebne barve
izdelek 773 687

Prekrivna plošča
nerjavno jeklo kovinske barve
Potisni element
kovina kovinske barve
izdelek 773 694

VISIGN FOR LIFE 5 – AKTIVIRNA TIPKA



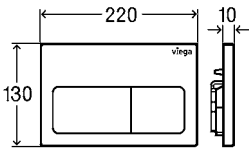
Prekrivna plošča
umetna masa, alpsko bela
izdelek 773 731



Prekrivna plošča
umetna masa žlahtno zamolkla
izdelek 773 724



Prekrivna plošča
umetna masa kromirana
izdelek 773 717



VISIGN FOR LIFE 6 – AKTIVIRNA TIPKA



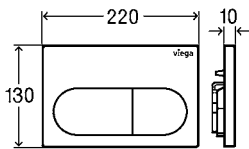
Prekrivna plošča
umetna masa, alpsko bela
izdelek 773 762



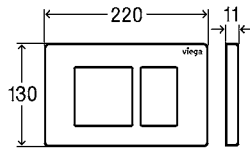
Prekrivna plošča
umetna masa žlahtno zamolkla
izdelek 773 755



Prekrivna plošča
umetna masa kromirana
izdelek 773 748

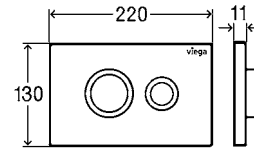


VISIGN FOR PUBLIC 10 – AKTIVIRNA TIPKA



Prekrivna plošča
nerjavno jeklo brušeno
izdelek 774 349

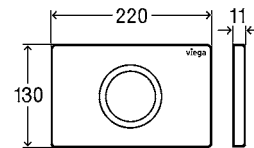
VISIGN FOR PUBLIC 11 – AKTIVIRNA TIPKA



Prekrivna plošča
nerjavno jeklo brušeno
Potisni element
nerjavno jeklo polirano
izdelek 774 325

Prekrivna plošča
nerjavno jeklo prometno belo
Potisni element
nerjavno jeklo prometno belo
izdelek 774 332

VISIGN FOR PUBLIC 12 – IR AKTIVIRNA TIPKA



Prekrivna plošča
nerjavno jeklo brušeno
izdelek 774 370

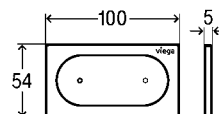
Prekrivna plošča
nerjavno jeklo prometno belo
izdelek 774 387

VISIGN FOR STYLE 23 – ELEKTRONSKA AKTIVIRNA TIPKA ZA DALJINSKO SPROŽANJE SPLAKOVANJA

Prekrivna plošča
umetna masa, alpsko bela
izdelek 773 083



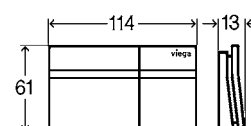
Prekrivna plošča
umetna masa kromirana
izdelek 773 076

**VISIGN FOR MORE 200 – ELEKTRONSKA AKTIVIRNA TIPKA ZA DALJINSKO SPROŽANJE SPLAKOVANJA**

Potisni element
steklo globoko črno
izdelek 773 106



Potisni element
steklo prometno belo
izdelek 773 090



DESIGN PLUS
powered by: ISH

+

**Komplet pribora elektronsko**

- opremljeno z naslednjimi komponentami:
pogonska enota model 8580.29
izdelek 783 952

+

**Baterijski priključek**
izdelek 786 014

+

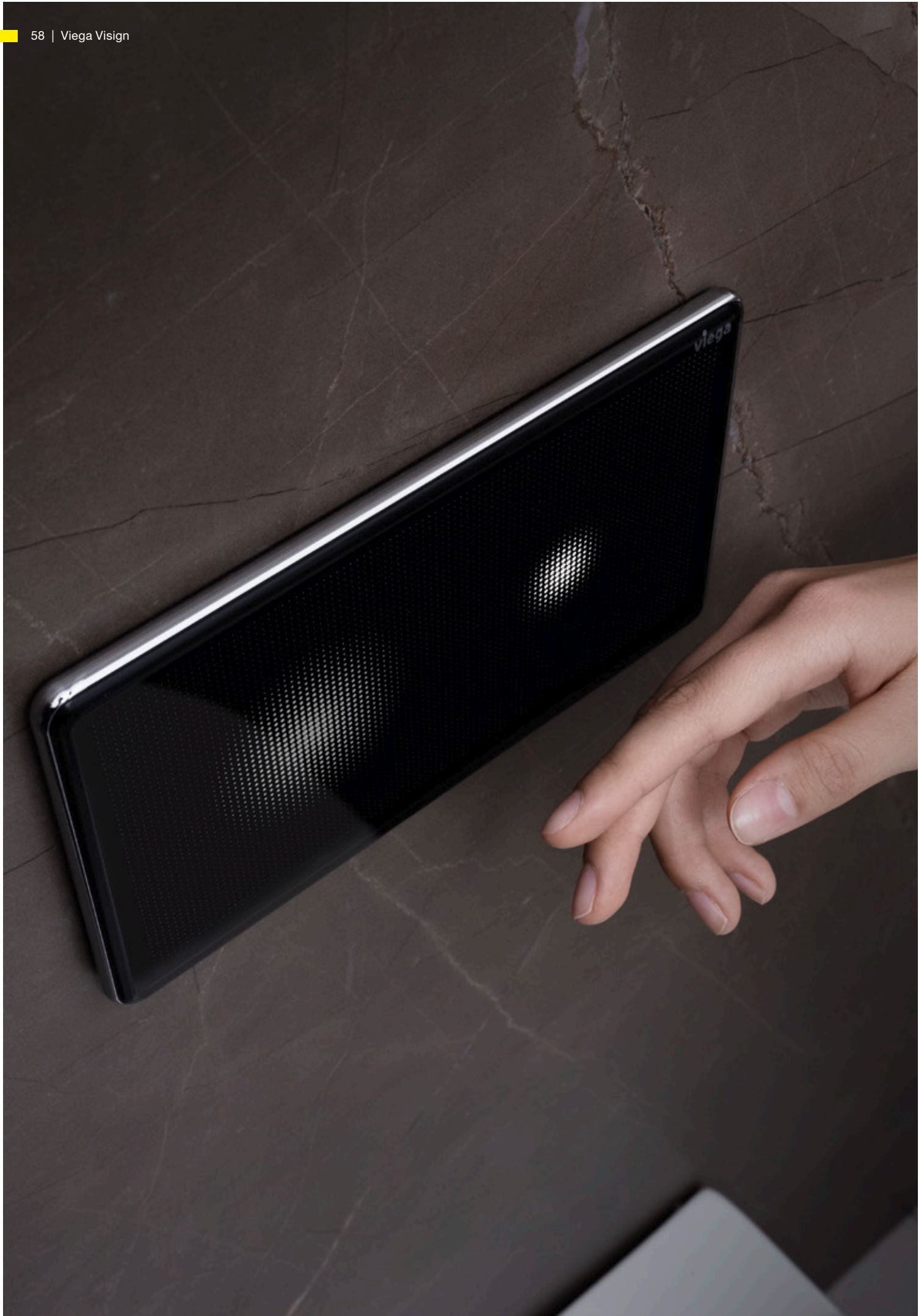
**Jašek za vstavljanje za WC Prevista**

- za naslednje komponente ali namene: WC tabletko za čiščenje, podometni izplakovalnik 3H, podometni izplakovalnik 3L
- umetna masa
izdelek 773 366

+

**Vgradni okvir za poravnavo tipk WC Prevista z nivojem ploščic**

- za naslednje komponente ali namene: podometni izplakovalnik Prevista, vgradnja aktivirne tipke za WC z nivojem ploščic, suha gradnja
- umetna masa
izdelek 775 810



Visign for More sensitive, Visign for Style sensitive

AKTIVIRANJE BREZ DOTIKA ZA NAJZAHTEVNEJŠE HIGIENSKE STANDARDE.

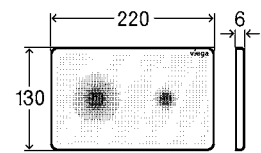
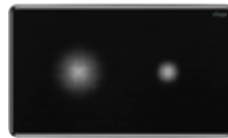
Najboljši način splakovanja – brez dotikanja

Z Viega Visign for More 205 sensitive in Visign for Style 25 sensitive izkusite prednost elektronskega aktiviranja splakovanja: popolna higiena, brez prstnih odtisov, in popolnoma ravna površina, preprosta za vzdrževanje. Že samo rahel pomik roke zadošča, da sprožite splakovanje z majhno ali veliko količino vode. Izkusite brezkompromisno udobje, ki obenem omogoča varčno porabo vode.

Viega Hygiene funkcija

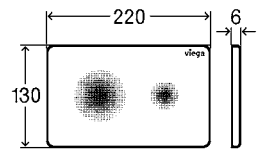
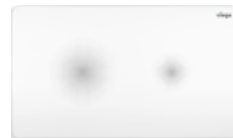
V javnih zgradbah, kjer se pojavljajo prekinitve uporabe npr. v šolah ali hotelih je ohranjanje kvalitete pitne vode poglavitna naloga. Viega zagotavlja pravo rešitev s svojim higienskim konceptom. Linijske ali krožne vodovodne instalacije v kombinaciji z elektronskimi aktivirnimi tipkami omogočajo vzdrževanje neoporečnosti pitne vode. Poleg tega elektronika samodejno zazna pomanjkanje odvzema pitne vode in zagotavlja zanesljiv pretok v prednastavljenem režimu delovanja. Izplakovanje sproži funkcija Viega Hygiene in le-ta je omogočena pri vseh elektronskih tipkah za aktiviranje.

VISIGN FOR MORE 205 SENSITIVE AKTIVIRNA TIPKA Z LED OSVETLITVIJO



Prekrivna plošča
steklo globoko črno
izdelek 774 363

VISIGN FOR STYLE 25 SENSITIVE AKTIVIRNA TIPKA



Prekrivna plošča
umetna masa, alpsko bela
izdelek 774 356



Viega Visign

AKTIVIRNE TIPKE ZA PISOARJE.

Vse aktivirne tipke iz serij Visign for More in Visign for Style so na voljo tudi za pisoarje.
Najrazličnejše kombinacije materialov nudijo brezmejne možnosti pri oblikovanju kopalnice.



VISIGN FOR STYLE 20 – AKTIVIRNA TIPKA ZA PISOAR

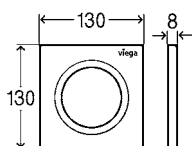
Prekrivna plošča
umetna masa, alpsko bela
izdelek 774 493



Prekrivna plošča
umetna masa žlahtno zamolkla
izdelek 774 486



Prekrivna plošča
umetna masa kromirana
izdelek 774 479

**VISIGN FOR STYLE 21 – AKTIVIRNA TIPKA ZA PISOAR**

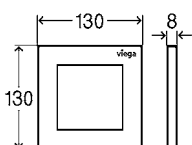
Prekrivna plošča
umetna masa, alpsko bela
izdelek 774 523



Prekrivna plošča
umetna masa žlahtno zamolkla
izdelek 774 516



Prekrivna plošča
umetna masa kromirana
izdelek 774 509



**Vgradni okvir za pisoar Prevista
z nivojem ploščic**

- za naslednje komponente ali namene: vgradnja aktivirne tipke za pisoar z nivojem ploščic
- umetna masa

izdelek 775 827

VISIGN FOR STYLE 23 – AKTIVIRNA TIPKA ZA PISOAR



Prekrivna plošča
umetna masa, alpsko bela
izdelek 774 554



Prekrivna plošča
umetna masa žlahtno zamolkla
izdelek 774 547



Prekrivna plošča
umetna masa kromirana
izdelek 774 530



Prekrivna plošča
umetna masa globoko črna
izdelek 774 578



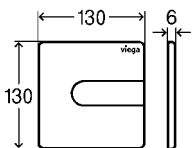
Prekrivna plošča
umetna masa barve nerjavnega jekla
izdelek 774 561



Prekrivna plošča
akril globoko črn
Potisni element
umetna masa globoko črna zamolkla
izdelek 774 592



Prekrivna plošča
akril globoko črn
Potisni element
umetna masa barve nerjavnega jekla
izdelek 774 585



VISIGN FOR MORE 200 – IR AKTIVIRNA TIPKA ZA PISOAR



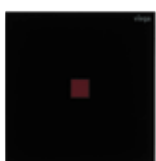
Prekrivna plošča
umetna masa, alpsko bela
izdelek 774 639



Prekrivna plošča
umetna masa kromirana
izdelek 774 622



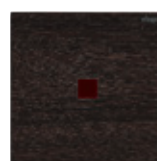
Prekrivna plošča
umetna masa barve nerjavnega jekla
izdelek 774 646



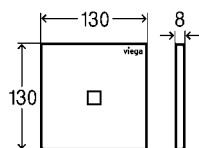
Prekrivna plošča
steklo globoko črno
izdelek 774 677



Prekrivna plošča
steklo prometno belo
izdelek 774 660



Prekrivna plošča
les hrast beljen
izdelek 774 653



DESIGN **PLUS**
powered by: **ISH**

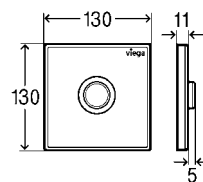
VISIGN FOR PUBLIC 11 – AKTIVIRNA TIPKA ZA PISOAR



Prekrivna plošča
nerjavno jeklo brušeno
Potisni element
nerjavno jeklo polirano
izdelek 774 608



Prekrivna plošča
nerjavno jeklo prometno belo
Potisni element
nerjavno jeklo prometno belo
izdelek 774 615



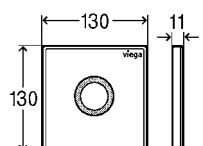
VISIGN FOR PUBLIC 12 – IR AKTIVIRNA TIPKA ZA PISOAR



Prekrivna plošča
nerjavno jeklo brušeno
izdelek 774 684



Prekrivna plošča
nerjavno jeklo prometno belo
izdelek 774 691



Viega Prevista.

KLJUČNI ELEMENT ZA USPEŠNO NAČRTOVANJE KOPALNICE.

Ključni element novega predzidnega sistema Viega Prevista je enoten splakovalnik, ki se uporablja v vseh WC elementih Viega Prevista, s čimer zagotavlja fleksibilno vgradnjo in svobodo obikovanja kopalnice z izbiro aktivirne tipke po vaših željah.



SI 728 564-1/21 · Prava na promjene priručana.



Viega CE GmbH & Co. KG

Viega Platz 1
57439 Attendorn
Nemčija

Telefon +49 (0) 2722 61-1299

viega.com

Vaš lokalni kontakt:

Tomislav Niksic
Telefon +385 (0) 1 622-4879
Faks +385 (0) 1 622-4879

tniksic@viega.hr

viega