

Odtočna tehnika Viega

Vedno nove ideje za kopalnice



viega

VSEBINA

4

Odtočna tehnika Viega:
Za pravo kakovost življenja.

6

Kanali za prho Viega Advantix:
Do popolnih odtokov že pri načrtovanju in vgradnji.



16

Kanal za prho Viega Advantix:
Dve osnovni enoti, preprosta namestitvev.

20

Kopalniški odtoki Viega Advantix:
Oblikovni poudarki za vsako kopalnico, vrhunska zmogljivost v vsaki situaciji.



26

Garniture za pršne in kopalne kadi Viega:
Inteligentne rešitve odtokov, ki povsem prepričajo.

32

Garniture za kopalne kadi Viega Multiplex in Rotaplex:
Brezčasen dizajn, inovativna tehnika.



38

Sifoni in odtočni ventili Viega:
Dizajn in tehnika, voda na vaš mlin.

42

Ponudba.



Odtočna tehnika Viega

ZA PRAVO KAKOVOST ŽIVLJENJA

Kopalnica postaja prostor dobrega počutja in ne le več nujno potreben prostor. Prava oaza dobrega počutja, v kateri najdemo mir, sprostitev in kakovost bivanja – obdani z vrhunskimi oblikami, kvalitetnimi materiali in seveda tudi neprimerljivo tehnologijo, ki omogoča udobnost kopalnic nove generacije.

Pri tem pa se želje lahko zelo razlikujejo: dizajnerske kopalnice ali večgeneracijske kopalnice, prha na ravni tal ali pa mavrične barve prhe – trend k čedalje večji individualnosti prinaša tudi vedno nove tehnične ideje. Tega izziva se podjetje Viega suvereno loteva v duhu inovativnosti in na podlagi desetletnih izkušenj. Gospodarno. Učinkovito. Zanesljivo.

Podjetje Viega kakovost izkazuje pri oblikah, funkcijah, materialu, varnosti in tudi pri dizajnu. Šele, ko estetika in zmogljivost tvorita popolno celoto, prispemo na cilj svojega dela. Za izpolnjevanje resnično visokih zahtev združujemo prvovrstne inženirje in priznane oblikovalce.







Kanali za prho Viega Advantix

DO POPOLNIH ODTOKOV ŽE PRI NAČRTOVANJU IN VGRADNJI

Do popolnega odtoka s preprostim modulom? Ali pa do vrhunske prilagodljivosti na podlagi preprostega skrajšanja ali diagonalnega polaganja? Pri odvodnjavanju z izdelki Viega nič od tega ni nemogoče. Kanala za prho Advantix in Advantix Cleviva, pa tudi Advantix Vario kot kanal za prho ali stenski odtok prepričajo s svojo prvovrstno tehniko, obsežno ponudbo izdelkov, ki resnično ustreza vsaki gradbeni situaciji tudi s svojim večkrat nagrajenim dizajnom.

	Kanal za prho in stenski odtok Advantix Vario	Kanal za prho Advantix Cleviva	Kanal za prho Advantix
Področja uporabe	Na podlagi izredne prilagodljivosti se lahko prikroji za individualne rešitve na zasebnih področjih	Zaradi prilagodljivosti pri pozicioniranju, raznolikosti dizajnov in enostavnega čiščenja je idealen za zasebne in javne prostore	S svojo posebej robustno izvedbo je idealen za javne prostore in močno obremenitev
Material osnovne enote/elementi dizajna	Umetna masa/nerjavno jeklo	Umetna masa/nerjavno jeklo	Nerjavno jeklo/nerjavno jeklo
Dolžina	Kanal za prho različno 300–2800 mm Stenski odtok različno 300–1200 mm	Kanal za prho 800, 1000, 1200 mm različno, možnost krajšanja na najmanj 300 mm	Kanal za prho 750, 800, 900, 1000 in 1200 mm
Višina	Kanal za prho Standardno različno 95–150 mm Sanacijski model 70–95 mm Stenski odtok Standardno različno 90–160 mm Sanacijski model 70–100 mm	Kanal za prho Standardno 95–155 mm Sanacijski model od 70 mm Vertikalno brez sifona od 25 mm	Kanal za prho Standardno od 95 mm Sanacijski model od 70 mm Vertikalno od 40 mm
Različne možnosti vgradnje	Kanal za prho Prosto nameščen v prostoru ali neposredno na steno Stenski odtok Namestitev v stenski oblogi	Kanal za prho Možna namestitev na steno, decentralno ali centralno	Kanal za prho Po eno telo kanala za prosto vgradnjo ali stensko vgradnjo
Odtočna zmogljivost, izmerjena pri 10 mm višine zastajanja nad ploščicam	Odvisno od primera vgradnje med 0,4–0,8 l/s, pri uporabi več kanalov za prho najv. 2,4 l/s	Standardno 0,5–0,7 l/s Sanacijski model 0,4–0,55 l/s Navpično brez sifona 0,5–0,6 l/s	Odvisno od različice odtoka 0,4–1,1 l/s
Različice dizajna	Barvne različice ■ Nerjavno jeklo, brušeno ■ Nerjavno jeklo, sijajno ■ Črna ■ Bela Montažni okvir ■ Vodilo za ploščice	Barvne različice ■ Nerjavno jeklo, brušeno ■ Šampanjec ■ Bakrena/zlate barve ■ Zlate barve ■ Črna Vložek ■ ena ali dve dotočni odprtini	Rešetke ■ oglate ali zaobljene oblike ■ za položitev ploščic brez roba ali z obodnim robom ■ izvedba kot črno ali svetlo sivo steklo Montažni okvir ■ oglate ali zaobljene oblike ■ standard
Zaščita pred hrupom po DIN 4109 in VDI 4100	Kanal za prho Izmerjena raven hrupa 15 dB(A) Stenski odtok Izmerjena raven hrupa 12 dB(A) v steni »suhe gradnje« Izmerjena raven hrupa 21 oz. 17 dB(A) v »masivni« steni	Kanal za prho Izmerjena raven hrupa 12 dB(A)	Kanal za prho Izmerjena raven hrupa 19 dB(A)
Protipožarna zaščita	Skoznjik za cev R 120 Preprečuje uhajanje dima in ognja skozi strop v obdobju odpornosti 120 minut. Št. izdelka 491 673		

viega.com



Posamezne konfiguracijske možnosti za vse kanale:
viega.com/Shower-channel-configurator

Viega Advantix Vario

POSKRIBIMO, DA VEDNO VSE POTEKA V SKLADU Z NAČRTOM



Načrtovanje z največjo možno prilagodljivostjo: Advantix Vario je mogoče vgraditi v ali pa tudi na steno ali prosto v prostoru – po želji v ravni liniji, v obliki črke L ali U, prilagojeno arhitekturi in potrebni odtočni zmogljivosti. V primeru načrtovane sanacije pa je na voljo tako stenski odtok kot tudi kanal za prho s skupno višino samo 70 mm.

Možne različice dizajna

Modeli Viega Advantix Vario vsega skupaj obsegajo štiri različne barve in se harmonično ujamejo z vsako kopalnico. Poleg klasičnih različic iz matiranega in sijajnega nerjavnega jekla so na voljo tudi različice črne in bele barve.



Nerjavno jeklo, sijaj
Model 4965.31



Nerjavno jeklo, mat
Model 4965.30



Nerjavno jeklo, črna
Model 4965.32



Nerjavno jeklo, bela
Model 4965.33



Standardni model 4965.1 | Sanacijski model



Standardni model 4967.10 | Sanacijski model

Kanal za prho Advantix Vario je na voljo v dveh različicah: kot standardna izvedba in kot sanacijski model

Stenski odtok Advantix Vario je poleg standardne izvedbe na voljo tudi kot sanacijski model

Individualna oblika in funkcija kanala za prho

Možne so tri različne geometrije: prvič, preprosta ravna, prosto nameščena v prostoru ali na steni. Drugič, diagonalna različica kanala za prho. Tretjič, v obliki črke U, ki obsega celotno področje prhe. Vse oblike je mogoče izvesti s standardnim kanalom za prho in nekaj pribora. S povezavo dveh kanalov za prho v ravni liniji ali treh kanalov v obliki črke U je mogoče podvojiti odtočno zmogljivost (slika 1) oz. jo potrojiti na do 2,4 l/s.

Posebno načrtovanje s stenskim odtokom

Stenski odtok Advantix Vario s prilagodljivo dolžino od 300 do 1200 mm je mogoče prav tako namestiti v treh različnih oblikah. Lahko se prosto namesti na steni, poleg tega tudi desno oziroma levo ob stranski steni, ali pa točno v niši prhe. S svojo vgradno globino le 25 mm, stenski odtok poleg vgradnje v oblogo

masivne stene (slika 2) omogoča še druge rešitve. Je tudi popolna izbira za lahke konstrukcije in nadometno tehniko.

Hitra izbira s klikom miške

Konfigurator Advantix Vario na strani viega.si vas po samo nekaj klikov privede do pravilne rešitve – tako preprosto je to!

Preprosto čiščenje in higiena

Pod zadržanim videzom izdelkov Advantix Vario so odtočne garniture, ki se samodejno čistijo in poskrbijo za odvodnjavanje brez ostankov in vonjav. Ozke rešetke, ki se v osnovno telo središčno namestijo brez podpornih nogic, bistveno prispevajo k higienski udobju. Samo odstraniti jih je treba, pa lahko odtočni profil z gladkimi stenami očistite s krpo ali ščetko (slika 3).



i

PREDNOSTI NAČRTOVANJA

- Vrhunska prilagodljivost pri oblikovanju kopalnice
- Individualno prilagajanje dolžine in odtočne zmogljivosti s pomočjo krajšanja ali povezovanja kanalov za prho
- Preprosto načrtovanje s pomočjo konfiguratorja Advantix Vario
- Primerno za različne situacije vgradnje
- Zadržan dizajn
- Preprosto čiščenje olajša uporabo v zasebnih in javnih prostorih

Več informacij najdete na:
viega.si/Konfigurator-Advantix-Vario

Viega Advantix Vario

PREPROSTA, HITRA IN VARNA MONTAŽA



Možni spojni kosi



Zaključni zaporni element Advantix Vario
Model 4965.16



Spojni kos Advantix Vario
Model 4965.12



Spojni kos Advantix Vario, 90°
Model 4965.14

Vse v enem paketu

Viega Advantix Vario obsega vse, kar je potrebno za montažo: od praktičnega pripomočka za žaganje za preprosto krajšanje do tesnih spojnih kosov, ki zagotavljajo trajno varno povezovanje, npr. več kanalov za prho, pa vse tja do posebnega lepila in tesnilnega traka za praksi ustrezno kompozitno zatesnitev.

En kanal za prho omogoča vse

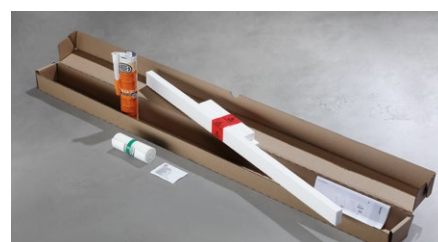
Advantix Vario pa s svojo prilagodljivostjo prepriča tudi pri nameščanju: dizajnersko rešetko je mogoče med 5 in 33 mm prilagoditi dani višini ploščic. Zaščitna gradbena folija na prirobnici in blok iz trde pene v kanalu poskrbita za čistočo med nameščanjem. Ozka izvedba brez mrtvih prostorov poskrbi za neobčutljivost kanala za prho in stenskega odtoka za umazanijo.



Telo kanala je mogoče v nekaj sekundah skrajšati s pripomočkom za žaganje in ročno žago



Advantix Vario prepriča tudi kot eleganten stenski odtok



Set za polaganje ploščic zagotavlja, da so polagalcu ploščic na voljo vsi potrebni ter dobro zapakirani materiali



Z dodatno razpoložljivim setom za naravni kamen lahko rešetko prilagodite na najv. višino ploščic 33 mm (ploščica + lepilo)

i

PREDNOSTI PRI NAMEŠČANJU

- Praktičen pripomoček za žaganje za krajšanje brez težav
- Set za polaganje ploščic s posebnim lepilom in tesnilnim trakom
- Dizajnerske rešetke je mogoče med 5 in 33 mm prilagoditi višini ploščic
- Zaščitna gradbena folija na prirobnici kanala preprečuje umazanijo med nameščanjem
- Telo odtoka s prilagodljivim priključnim kolenom s 45°
- Individualen dizajn z uporabo vodil za ploščice

Viega Advantix Cleviva

VODA V SVOJI NAJLEPŠI OBLIKI

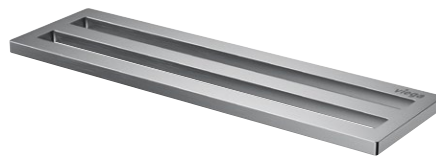
Kanal za prho Viega Advantix Cleviva s površinsko vodenim točkovnim odvodnjavanjem pomeni raznolik in kakovosten dizajn v prostoru za prhanje. Možna je prilagodljiva montaža in je eleganten odgovor na vse tehnične in oblikovalske zahteve v kopalnici.

Ustvarjalna svoboda ...

Naj vas navdihne raznolikost dizajnov in s svojo izbiro ustvarite individualen poudarek v kopalnici. Kakovosten vložek za profil kanala za prho je na voljo v dveh izvedbah: z zaobljeno odtočno odprtino ali dvema oglatima odtočnima odprtinama.



Nerjavno jeklo, krtačeno, C1
Model 4981.50



Nerjavno jeklo, krtačeno, C2
Model 4981.60



Zlate barve
Model 4981.50



Šampanjec
Model 4981.50



Bakreno-zlate barve
Model 4981.50



Črna
Model 4981.50

... in raznolikost barv

Profil in vložki iz krtačenega nerjavnega jekla so oplemeniteni z visokokakovostnim in posebej robustnim PVD-premazom. Izbirate lahko med barvnimi različicami zlate barve, barve šampanjec, bakrene/zlate barve ali črne barve.



Da vse teče čisto

Vgradite čudovit kos dizajna, katerega naklon in površinsko vodeno točkovno odvodnjavanje, ne samo samodejno in brez upora zagotavljata optimalen odtok vode, ampak omogočata tudi posebno enostavno čiščenje. Ker je kanal za prho Cleviva zasnovan tako, da zaradi odprtega odtočnega profila ni več prostora za usedline umazanije in zato odstranjevanje rešetke ni več potrebno. Odtočni profil lahko v hipu očistite s krpo za čiščenje.

Standardizirana prilagodljivost

Kanal za prho, ki izpolnjuje vse konstrukcijske zahteve in nudi najvišjo standardno skladno kakovost materiala, higiene in prilagodljivosti. Advantix Cleviva se lahko neomejeno podaljšuje. Profil ima na obeh koncih ravno odtočno površino. Tako nič ne ovira združevanja več popolnih modelov.

Vmesne mere lahko dosežete z rezanjem koncev ravnih profilov za 10 cm. Možno je nadaljnje rezanje do največ 300 mm. Poleg standardnega odtoka za gradbeno višino najmanj 95 mm je na voljo tudi ploščati odtok za sanacije od gradbene višine 70 mm. Za dodatno izboljšanje zmogljivosti odvodnjavanja je mogoče dva ali več kanalov kombinirati med seboj s komponentami v obliki črke L ali U.

V dobrem stanju

Tako kot je Viega Advantix Cleviva prilagodljiv pri uporabi in montaži, tako kakovosten je tudi material: uporabljeno nerjavno jeklo 1.4301 je izdelano iz 4 mm debelega materiala in brez torzije, odporno proti upogibanju in se zato ne more deformirati.

Viega Advantix Cleviva

ELEGANTEN V VSAKEM POLOŽAJU PRHANJA



i

PREGLED VSEH PREDNOSTI

- Površinsko voden enotočkovni odtok vode za maksimalno higieno
- Tovarniško nameščena tesnilna manšeta za pritrditev na klik, zagotavlja maksimalno varnost
- Odtočni profil zahvaljujoč nagibu navznoter (1–2 %) zagotavlja optimalen odtok vode
- Vrhunska prilagodljivost oblikovanja, ki temelji na zamenljivih vložkih in profilu prhe
- Prilagajanje vsaki situaciji vgradnje – primerno za pritrditev neposredno ob steni, med stenama ali prosto v prostoru
- Omogoča skrajšanje profiliranega tuš profila na optimalno dolžino
- V skladu s standardi DIN 18534 in DIN EN 1253

Prilagodi se povsod

Kanal za prho Viega Advantix Cleviva je možno prilagodljivo namestiti in na obeh straneh skrajšati na želene dolžine.



Neposredno na steno

Kanal za prho Advantix Cleviva lahko vgradite natančno s stenskim zaključkom.



Postavitev med stenama

Alternativno je možna vgradnja na katerem koli drugem posameznem mestu znotraj površine s ploščicami.

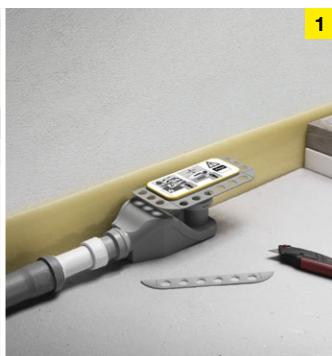


Postavitev prosto v prostoru

Možna je tudi realizacija središčnega položaja z dolžinskim spektrom od 300 do 1200 mm.

Viega Advantix Cleviva

V ŠTIRIH KORAKIH DO PREPROSTE MONTAŽE



Individualno pozicioniranje

Kanal za prho Advantix Cleviva lahko postavite kamor koli na površino ploščice: na sredino, ločeno ali neposredno na steno. S preprostim odrezom ojačitvenega dela lahko odtok pritrdite neposredno na ometano steno. Polaganje odtočne cevi se lahko poljubno prilagaja zahtevam vgradne situacije.



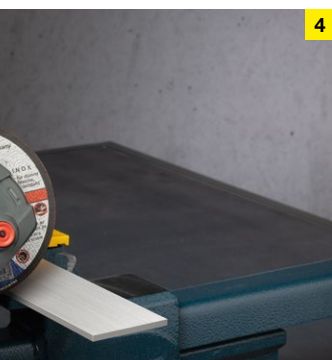
Zagotovljena zatesnitev

Tesnilni obroč je tovarniško pritrjen na nosilec, ki ga preprosto vstavite v odtočno prirobnico. Tako je tesnilo med prirobnico in tesnilnim obročem varno določeno. Prednost, ki jo polagalci keramičnih ploščic cenijo.



Prilagodljivo oblikovanje kopalnice

Element za izravnavo višine kompenzira višinske razlike do 30 mm. To pomeni, da je mogoče obdelati minimalne debeline ploščic ali robustne obloge iz naravnega kamna. Minimalne napake pri vgradnji se lahko kompenzirajo z območjem nastavitve 3,5 mm na dolgi strani in 5 mm na krajši strani: za visoko kakovostno in individualno zasnovano kopalnico, popolno izvedbo do zadnje podrobnosti.



Dolžina kanala za prho po meri

Profili so na voljo v dolžinah 800, 1000 in 1200 mm in vse je mogoče skrajšati na dolžino 300 mm. Kanal za prho lahko odrežete po dolžini s kotnim brusilnikom z regulacijo števila vrtljajev ali ročno žago. Opcijsko pa je možno tudi neomejeno zaporedje kanalov za prho. Manevrski prostor za oblikovanje, ki ga je mogoče načrtovati kadarkoli, še posebej v večjih prostorih.

Kanal za prho Viega Advantix

DVE OSNOVNI ENOTI, PREPROSTA NAMESTITEV



Čudežna beseda se glasi omejitev. Ta pa ne pomeni samo jasnega dizajna, ki je resnično primeren za vsako kopalnico, temveč tudi manjši obsega sestavnih delov modularnega sistema. Na ta način pa sta načrtovanje in montaža še posebej preprosta. Vsaka od teh kombinacij vsekakor obsega tudi prepričljive oblike, vrhunsko kakovost in zmogljivo tehniko.

Kanal za prho Viega Advantix

KLASIKA. BREZ ZAPLETOV.

Ne glede na to ali gre za talno ali stensko montažo: kanal za prho Viega Advantix obsega vse, kar je potrebno za hitro, preprosto in čisto namestitev.



Preprosto nameščen

Da se lahko vse komponente med seboj najbolje kombinirajo, so vse prirobnice brušene za optimalen oprijem kompozitne zatesnitve.



Preprosto konfiguriran

Standardni model odtoka z vgradno višino od 95 mm je mogoče zavrtneti za 180°, poleg tega pa tudi s preprostim odrezom na mestu vgradnje pretvoriti v sanacijski model z vgradno višino od 70 mm.



Preprosto varen

Pri vseh modelih je mogoče cevovod položiti vzporedno pod kanalom.

Izpolnjujejo zahteve glede zaščite pred hrupom med nameščanjem po DIN 4109 in VDI 4100. Kanale za prho Advantix je mogoče s skoznijkom za cev Viega R 120 za požarno odpornost 120 minut požarno varno vstaviti v talno konstrukcijo.

i

VAŠE PREDNOSTI PRI NAMEŠČANJU

- Pregleden modularni sistem za lažjo namestitev
- Primerno prilagajanje vsaki situaciji vgradnje
- Dva modela kanala za prosto ali stensko vgradnjo
- Trije odtoki: standardni, sanacijski in navpični model brez sifona
- Primeren za talno in stensko montažo
- Lahko se konfigurira s preprostim odrezom
- Rešetke za kanale za prho so na voljo v različnih izvedbah

Kanal za prho Viega Advantix

MANJ KOMPONENT, VEČ PRILAGODLJIVOSTI PRI NAČRTOVANJU

Vsakega od obeh modelov kanala – za prosto ali stensko vgradnjo – je mogoče prosto kombinirati z vsemi odtoki, namestitvenimi nogicami, namestitvenimi okvirji in dizajnerskimi rešetkami. Seveda je rešetke mogoče tudi naknadno zamenjati.

Osnovno telo



Osnovno telo za prosto vgradnjo v petih dolžinah 750–1200 mm
Model 4982.10



Osnovno telo za stensko vgradnjo v petih dolžinah 750–1200 mm
Model 4982.20

Odtoki



za vgradne višine od 95 mm, odtočna zmogljivost: 0,5–0,55 l/s*, višina zaporne vode: 50 mm (možno krajšanje na sanacijski model)
Model 4982.92



Sanacijski model za vgradne višine od 70 mm dalje, odtočna zmogljivost: 0,4–0,45 l/s*, višina zaporne vode: 25 mm
Model 4982.93



vertikalna model za vgradne višine od 40 mm dalje, odtočna zmogljivost: 0,9–1,1 l/s*, višina zaporne vode: 50 mm (mogoča namestitvev protipožarnega skoznika za cev)
Model 4982.94



vertikalni model, brez sifona, z vložnim sitom, odtočna zmogljivost pri višini zastajanja 10 mm 1,2 l/s, odtočna zmogljivost pri višini zastajanja 20 mm 1,2 l/s
Model 4982.83

Namestitvene nogice



(z gumijastimi nastavitvenimi nogicami)
Model 4982.90



Sanacijski model (z gumijastimi nastavitvenimi nogicami)
Model 4982.91

* Izmerjena pri gladini vode 10–20 mm nad ploščico.



VAŠI PLUSI PRI NAČRTOVANJU

- Manjši odtok z bolj ugodnim pretokom poskrbi za dobro izpiranje in manj intervalov čiščenja
- Preprosto čiščenje odtoka in profila, lahko tudi s spiralo za čiščenje
- Na voljo v petih dolžinah: 750, 800, 900, 1000 in 1200 mm
- Vrhunska kakovost pri izbiri in obdelavi materialov
- Moderen, zadržan dizajn, oglat ali zaobljen, z matirano ali visoko sijajno polirano izvedbo, kot plošča iz ploščic, korito za ploščice ali v stekleni izvedbi
- Okvir z izvedbo oglate, zaobljene oblike ali standarden
- Izpolnjuje zahteve glede zaščite pred hrupom po DIN 4109 oz. VDI 4100
- Skoznik za cev Viega Advantix R 120 (pribor) kot optimalna protipožarna rešitev pri preboju stropa

Montažni okvir



oglat
Model 4982.30



zaobljen
Model 4982.40



Standardna izvedba
Višina vgradnje 12 mm
za višine obloge 12–15 mm
Model 4982.45

Dizajnerske rešetke



Visign ER10 oglat
(matirana ali visoko sijajno polirana)
krtačen model 4982.50
sijajen model 4982.51



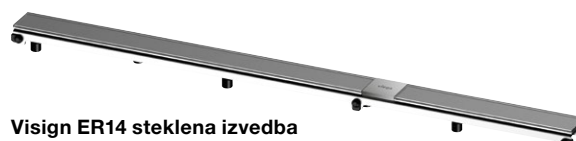
Visign ER11 zaobljen
(matirana ali visoko sijajno polirana)
krtačen model 4982.60
sijajen model 4982.61



Visign ER12 za polaganje ploščic, brez roba
Model 4982.71



Visign ER13 za polaganje ploščic,
z obodnim robom
Model 4982.70

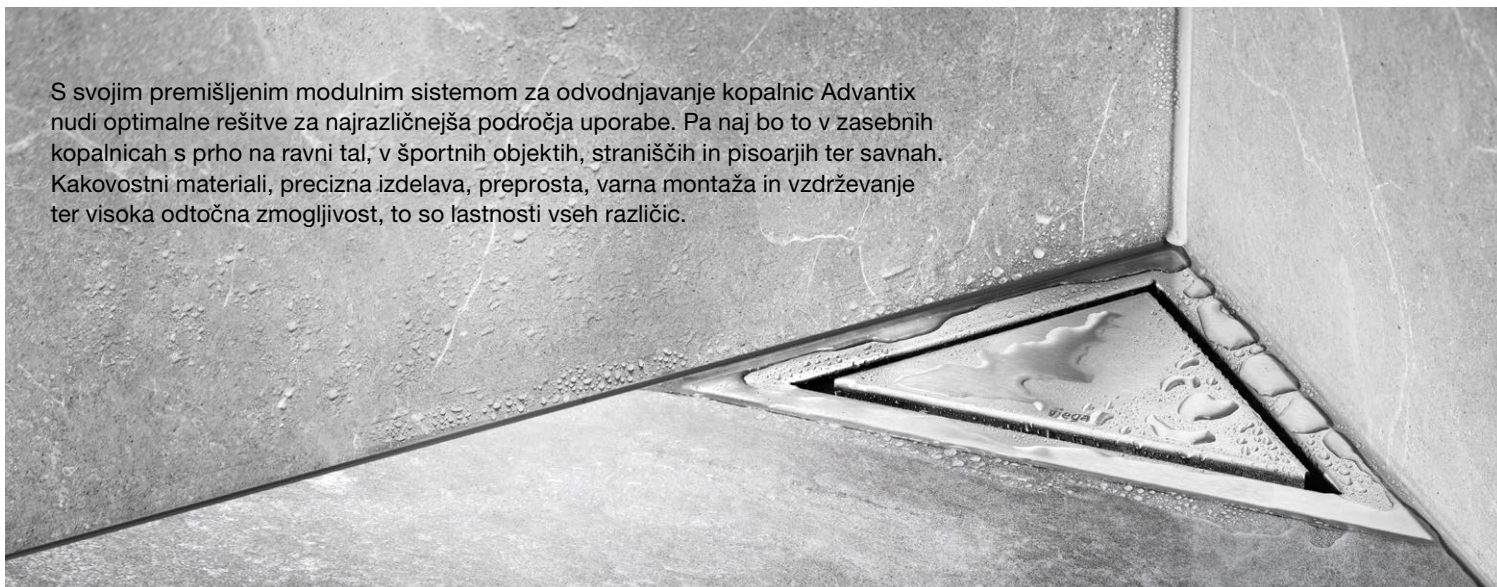


Visign ER14 steklena izvedba
(črna ali siva)
Črn model 4982.80
Svetlo siv model 4982.81

Kopalniški odtoki Viega Advantix

OBLIKOVNI POUČARSKI ZA VSAKO KOPALNICO, VRHUNSKA ZMOGLJIVOST V VSAKI SITUACIJI

S svojim premišljenim modulnim sistemom za odvodnjavanje kopalnic Advantix nudi optimalne rešitve za najrazličnejša področja uporabe. Pa naj bo to v zasebnih kopalnicah s prho na ravni tal, v športnih objektih, straniščih in pisoarjih ter savnah. Kakovostni materiali, precizna izdelava, preprosta, varna montaža in vzdrževanje ter visoka odtočna zmogljivost, to so lastnosti vseh različic.



Vidna pojava

Okrogla dizajnerska rešetka, ki v kopalnico vnese organske oblike? Ali pa raje poudarjanje kotov in robov s kvadratno rešetko? Pri kopalniških odtokih Advantix to ni nič posebnega. Del obsežne po-

nudbe izdelkov so celo zadržani in nevpadljivi kotni odtoki. Vse dizajnerske rešetke so izdelane iz kakovostnega nerjavnega jekla, na voljo z različnimi perforacijami, preproste za čiščenje in posebej odporne proti obremenitvam.

Dizajnerske rešetke za polaganje ploščic ali mešanico materialov stekla in nerjavnega jekla so poleg klasičnih rešetk poseben magnet za oči. Tukaj je izbor modelov iz naše široke ponudbe.

Možne različice dizajna



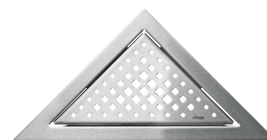
Visign RS11
Model 4962.1/4963.1



Visign RS13
Model 4962.3/4963.3



Visign RS15
Model 4976.30/4976.40



Visign EA1
Model 4972.30/4972.31



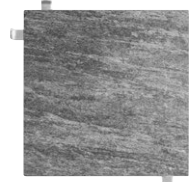
Visign RS2
Model 4928.2/4929.2



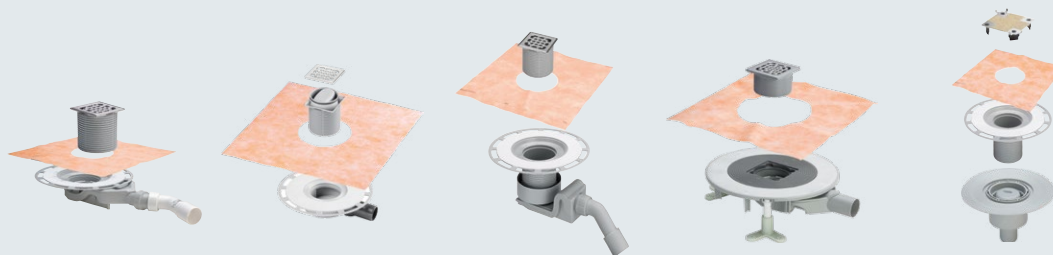
Visign RS4
Model 4928.4/4929.4



Visign RS5
Model 4976.10/4976.20



Nastavek Advantix, za ploščice
Model 4932.2



Kopalniški odtok Advantix, 62 mm (sanacijski model)
Model 4980.60/61/63

Kopalniški odtok Advantix (brez vonjav)
Model 4936.4

Kopalniški odtok Advantix
Model 4927/4927.1

Kopalniški odtok Advantix Top
Model 4914.20/2

Kopalniški odtok Advantix
Model 4932.2 + 4925 + 4926.5

Nazivni premer	DN 40/50	DN 50	DN 40/50	DN 50	DN 50
Vgradna višina osnovnega telesa (zgornji rob končanih tal)	62 mm	70 mm	85–155 mm	85–120 mm	20–120 mm (razširitveni element)
Odtočna zmogljivost pri višini zastajanja 10/20 mm	0,5/0,55 l/s	0,35/0,4 l/s	0,4/0,55 l/s	0,75–1,2 l/s	0,7/0,9 l/s
Višina zaporne vode	25 mm	30 mm	50 mm	35–50 mm	50 mm
Višina zaporne vode na mestu vgradnje nastavljivo	ne	ne	ne	da	ne
Prilagoditev višine zatesnitvene prirobnice po namestitvi	ne	ne	da	da	da
Neomejena uporaba vseh velikih rešetk	ne	ne	ne	da	ne
Zaščita pred hrupom in pritrditev v tleh	ne	ne	ne	da	ne

Kopalniški odtoki Viega Advantix

PRILAGODLJIV MODULNI SISTEM ZA VSE VRSTE NAČRTOVANJA

Naši inženirji že mnoga desetletja skrbijo za to, da se ponudba izdelkov Advantix nenehno razvija – tako je za vsako situacijo na voljo primeren odtok.



Prilagodljive rešitve

Kopalniški odtoki Advantix prepričajo s svojo posebno prilagodljivostjo. Obsežna ponudba izdelkov nudi rešitve za vse zahteve glede protipožarne in zvočne zaščite ter zatesnitve pred vlago in se prilagodi vsem situacijam vgradnje – neodvisno od tega, ali se bo odpadna voda npr. odvajala vodoravno ali navpično.

Hitro načrtovanje

S pomočjo konfiguratorja Advantix na strani wiega.sl lahko z nekaj kliki preprosto in hitro izberete pravi odtok.

Številne različice

Na voljo so kompaktni, enodelni odtoki za kompozitne zatesnitve, pa tudi razširitevni elementi za individualno skrajša-

nje. Ti so zasnovani za priključitev na različne ravni zatesnitve, kot npr. bitumenski trakovi. Za uporabo v obstoječih kopalnicah so odtoki seveda na voljo tudi kot sanacijski modeli. Da pa zaradi tehnike videz ne bo prikrajšan, so po želji na voljo rešetke odtoka iz nerjavnega jekla debeline 5 mm, iz stekla ali pa za individualno položitev ploščic.

Zaščita pred vonjavami

Vsi odtoki so zasnovani tako, da zaporna voda omogoča zanesljivo zaščito pred vonjavami. Če bi jih bilo treba – pri sanaciji kopalnice na višjem nivoju ali v hotelih – po možnosti v celoti preprečiti, so na voljo odtoki za zatiranje vonjav, kot je Advantix Top. V primeru podtlaka v sistemu za odvodnjavanje se pri tem modelu potreben zrak dovaja skozi od-

tok – brez odmikanja zaporne vode.

Stroški in koristi

Tudi kakovostno arhitekturo kopalnic je mogoče izvesti na gospodaren način, če načrt obsega prho s ploščicami in kopalniškim odtokom. Ta odločitev se vedno obnese tudi glede končnega videza. Kopalnice z enotno talno oblogo delujejo bistveno bolj individualne in večje. Kopalniški odtoki Advantix prepričajo s svojo visoko prilagodljivostjo glede namestitve, se preprosto vključijo v kompozitno zatesnitev in z lahkoto očistijo.



Odtok Advantix Top preprečuje povratno sesanje skozi zaporno vodo, ima sredinsko pretočno odprtino in stranske vdolbine za zastajanje



Protipožarni odtok R 120, navpična namestitev odtoka za nizke skupne višine in uporaba v kompozitni zatesnitvi

i

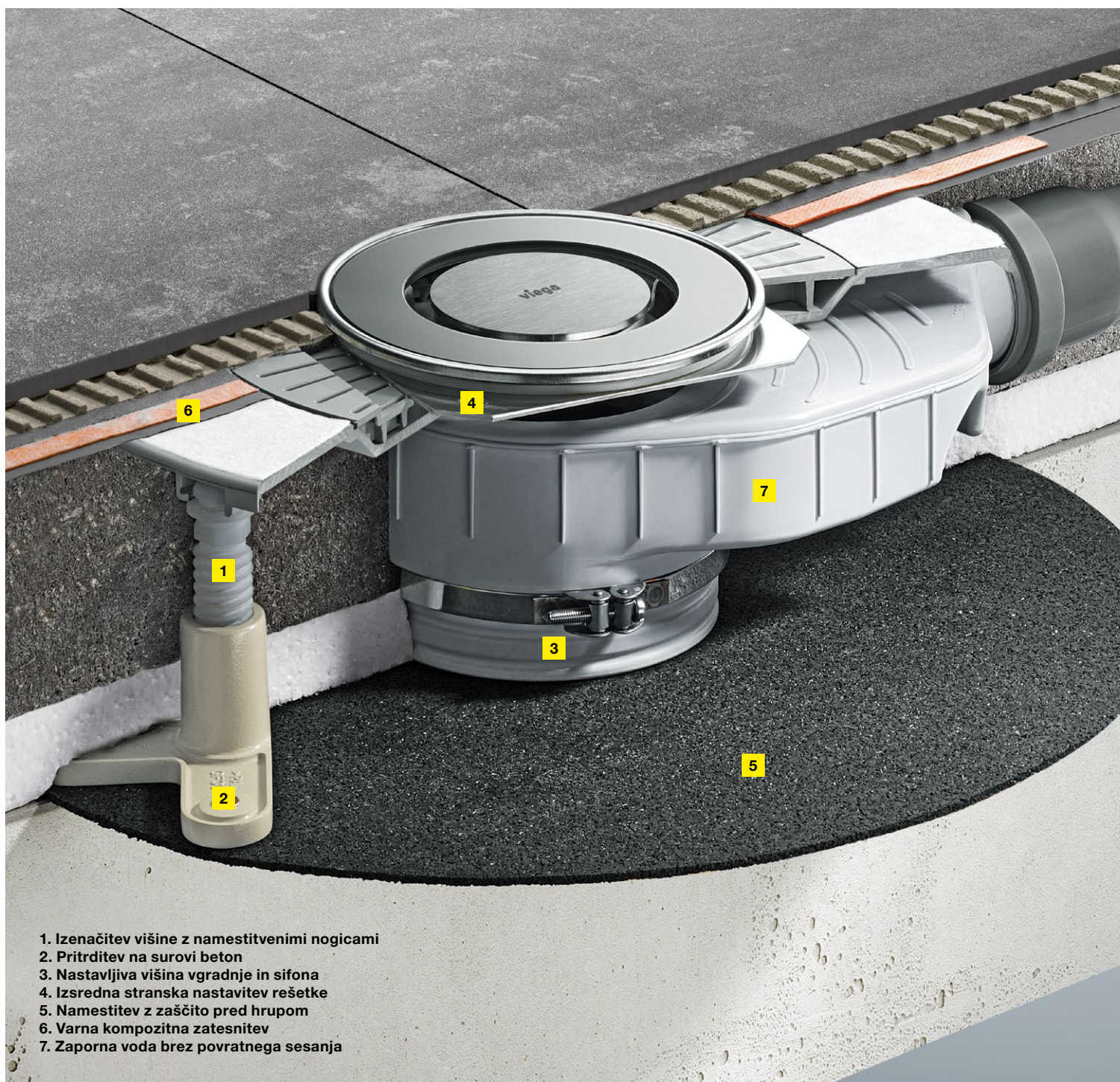
PREVERJENE PREDNOSTI

- Preprosto načrtovanje s konfiguratorjem Advantix
- Kompakten modularni sistem za kakovostno načrtovanje kopalnic
- Premišljena izvedba zatesnitve
- Visoka higieničnost zaradi preprostega čiščenja
- Izrazita gospodarnost in varnost

Kopalniški odtoki Viega Advantix

VGRADNJA IN MONTAŽA TOČNO PO MERI

Vgradnjo kopalniškega odtoka je treba izvesti tehnično točno, s pravilnimi merami in kar se da hitro. Zato ni nič čudnega, da se kopalniški odtoki Advantix prav pri montaži izkažejo z vsemi svojimi velikimi prednostmi, saj prepričajo s svojo vrhunsko kakovostjo materialov in obdelave ter mnogimi koristnimi podrobnostmi, zaradi katerih vgradnja poteka toliko hitreje.



1. Izenačitev višine z namestitvenimi nogicami
2. Pritrditev na surovi beton
3. Nastavljiva višina vgradnje in sifona
4. Izsedna stranska nastavitve rešetke
5. Namestitev z zaščito pred hrupom
6. Varna kompozitna zatesnitev
7. Zaporna voda brez povratnega sesanja

Prilagodljiva montaža

Ravno pri odtokih za priključitev na zatesnitveno raven se pozneje pogosto pojavijo odstopanja pri višini estriha. Pri tem pa odtoki z naknadno prilagodljivo višino zatesnitvene prirobnice nudijo neprimerljivo prednost pri namestitvi (slika 1). Telo odtoka je namreč kljub vsemu mogoče kmalu namestiti na surovi beton. Poleg tega maksimalna višina zastajanja v odtoku omogoča visoko odtočno zmogljivost. Za še hitrejšo namestitev cevnega priključka ima ohišje odtoka kroglični zglob oziroma priključno koleno s 45° – za prilagodljivost v vse smeri.



Za čiščenje preprost model garniture odtoka model 4927 s prilagodljivim priključnim kolonom, po izbiri za priključno cev dimenzije 40 ali 50 mm

Zatesnitev

Najkasneje med montažo velja: kakovost, še posebej v obliki kakovostnih materialov in najmodernejših proizvodnih postopkov, se splača. Posebne prirobnice z ravno površino skupaj s konceptom ločene tesnilne manšete med drugim zagotavljajo najboljši možni prijem kompozitne zatesnitve (slika 2).

Odtok Top

Odtok Advantix Top je pripravljen na vse. Omogoča individualno – tudi naknadno – prilagoditev skupni višini tal ter pritrditev z zaščito pred hrupom. Poleg tega ima ta odtok sifon s preprečevanjem povratnega sesanja in omogoča točno nastavitve višine zaporne vode.



Nanos 2. zatesnitvenega sloja z dvokomponentno kombinacijo cementne malte in umetne mase, preizkušeno v praksi

i

ZANESITE SE NA KAKOVOST

- Preprosto načrtovanje s pomočjo konfiguratorja Advantix
- Obsežna ponudba izdelkov za individualne rešitve namestitve
- Zasnova zanesljivega tesnjenja
- Prilagodljivost pri prilagajanju višine in cevne priključku
- Vrhunska tehnika, ki združuje vse zahteve glede namestitve

Več informacij najdete na:
viega.si/Katalog/Odtocna-tehnika

Garniture za pršne in kopalne kadi Viega

INTELIGENTNE REŠITVE ODTOKOV, KI POVSEM PREPRIČAJO

Med čedalje bolj pomembne trende spadajo tudi glave prhe, ki posnemajo dež ali slap ali pa v velikosti XXL. Vse to ne predstavlja nobene težave pri uporabi garnitur za pršne kadi z odtočno zmogljivostjo, ki do 100 % presega standardno. Večkrat nagrajeni dizajnerski pokrovi kakovostne izdelave so robustni, oblikovanje modernih kopalnic pa z njimi postane otroška igra.





Tehnične prednosti se srečujejo s sodobnim dizajnom

Pršna kad v mnogih stanovanjskih objektih še vedno predstavlja najpogostejšo izbiro, ko gre za preprosto namestitev udobne prhe. Pršne kadi so v primerjavi s prho na ravni tal z oblogo iz ploščic cenejše in hitreje nameščene. Poleg tega pa s svojo površino brez fug nudijo tudi prednosti glede higiene.

Večina stanovalcev se odloči za kopalnice z vgrajeno kopalno kadjo. Kopalna kad v kopalnici ustvari območje za sprostitvev, za katerega si je treba vzeti čas – temu primerno veliko je povpraševanja po udobnih in privlačnih garniturah za dotoke, odtoke in prelive v kopalnih kadeh.

Rešitve za odvodnjavanje Viega za pršne in kopalne kadi združujejo tehnične prednosti in odličen dizajn. Poleg tega izpolnijo prav vse želje glede prilagodljivosti in varnosti namestitve. Na zahtevo so na voljo različne barve in celo posebne barve. Na kratko: izdelki Viega so najboljša izbira za vse, ki stavijo na kakovost.

Garniture za pršne kadi Viega Tempoplex

NAJVEČJE UDOBJE ZA PLOSKE PRHE

Zaradi robustnega dizajna, enostavnega čiščenja in elegantnega videza v mat črni barvi je ta dobro poznana garnitura za prhe prva izbira uporabnikov. Izvajalci pa cenijo prav tako preprosto montažo in visoko odtočno zmogljivost. Z novo zasnovo so te prednosti – in še mnogo več – zdaj na voljo tudi za pršne kadi, ki so povezane z odtočno cevjo z navpičnim odtokom.



i

ARGUMENTI, KI POVSEM PREPRIČAJO

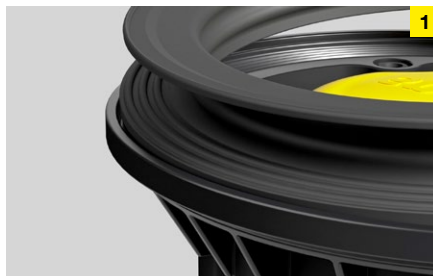
- Idealna izbira za skoraj vse nizke pršne kadi z odtokom 90 mm
- Brezčasno: pokrov ploske oblike
- Varna namestitev s pomočjo robustne prirobnice iz nerjavnega jekla in dvojnega tesnila, izdelanega iz enakega materiala kot pri spojni tehniki za cevi
- Kompaktna zasnova in centralni priključek novega odtoka Tempoplex znatno poenostavi montažo
- Odtočno cev se lahko priključi v DN 40 in DN 50
- Majhna potreba po prostoru pod pršno kadjo
- Odstranljiv pokrov in vstavek sifona za preprosto čiščenje
- Omogočen je dostop do odtočne napeljave
- Zahvaljujoč tritočkovni pritrditvi pokrova uporabnik varno stoji na odtoku



**Tempoplex vertikalni
Model 6965**

Nov odtok Tempoplex z vertikalnim priključkom je primeren za pršne kadi z odtočnimi odprtini premera 90 mm. Kljub temu je garnitura za pršne kadi izjemno kompaktna. Vgradna višina odtočnega telesa je samo 81 mm, skupna mera s cevnim priključkom le 138 mm.

Vertikalni odtok Tempoplex model 6965 se v pršno kad namesti preprosto in hitro:



Tesnilo namestite na tesnilno površino odтока in pritisnite v utor



Odtok napeljite od spodaj skozi odtočno odprtino v pršni kadi



**Tempoplex
Model 6961**



**Tempoplex 60
Model 6963**

Vsi modeli Tempoplex imajo dvojno zatesnitev odтока, robustno prirobnico iz nerjavnega jekla in odstranljiv sifon za preprosto čiščenje. Z vgradno višino 60 mm in višino zaporne vode 30 mm je Tempoplex 60 še posebej primeren za prenove.



Poravnajte odtok, postavite montažno prirobnico na tesnilo in privijte na telo odтока



Zaprite rumeni lonec v odtok ...



... in namestite kromiran pokrov na tri vijake



Končano!



**Tempoplex Plus
Model 6960**

S posebej poenostavljenimi lastnostmi je odtočna zmogljivost Tempoplex Plus 100 % nad standardom. Z visoko zmogljivostjo odтока 0,62 l/s in višino zastajanja le 15 mm je mogoče zanesljivo odvodnjavati tudi običajne dežne prhe.

	Tempoplex	Tempoplex 60	Tempoplex Plus	Tempoplex navpičen
Višina vgradnje	80 mm	60 mm	90 mm	81 mm
Ø odtočne odprtine	90 mm	90 mm	90 mm	90 mm
Odtočna zmogljivost (pri 15 mm višine zastajanja)	0,64 l/s	0,55 l/s	0,85 l/s	0,62 l/s

Garniture za pršne kadi Viega Domoplex in Varioplex

TRIJE MODELI ZA VISOKE PRŠNE KADI IN VSE ZAHTEVE



Poleg majhne vgradne višine in hitre namestitve Domoplex prepiča predvsem z vertikalnim odvodom po izbiri ali pa s 45° odtočnim lokom premera 40 ali 50 mm.



Domoplex
Model 6928



Domoplex
Model 6928.21

	Domoplex	Domoplex vertikalni
Višina vgradnje	80 mm	115 mm
Ø odtočne odprtine	52 mm oz. 65 mm	52 mm oz. 65 mm
Odtočna zmogljivost (pri 120 mm višine zastajanja)	0,73 l/s	0,6 l/s

i

ARGUMENTI, KI POVSEM PREPRIČAJO

- Primerno za vse pršne kadi z odtočno odprtino 52 in 65 mm
- Preverjena pritrditve s prirobnico iz nerjavnega jekla
- Enostavno čiščenje zahvaljujoč odstranljivemu vložku sifona
- Omogočen je dostop do odtočne napeljave
- Dizajnersko usmerjen pokrov



Viega Duoplex z izvlečeno pokončno cevjo

Duoplex
Model 6934Varioplex
Model 6931.45

Duoplex ima izvlečno pokončno cev, s katero je mogoče zastajanje vode do višine 75 mm, Varioplex pa ima v ta namen ločeno pokončno cev. Sifon je mogoče zavrteti za 360° in tako olajša montažo.

	Duoplex	Varioplex
Višina vgradnje	110 mm	110 mm
Ø odtočne odprtine	52 mm	52 mm
Odtočna zmogljivost (pri 120 mm višine zastajanja)	0,65 l/s	0,53 l/s

i
DOBRO JE VEDETI

- Že desetletja v praksi preverjeni materiali in tehnika pritrdjevanja
- Primerna izbira za vse pršne kadi z odtokom 52 mm
- Odtočne zmogljivosti nad zahtevami standardov
- Majhna potreba po prostoru pod pršno kadjo

Garniture za kopalne kadi Viega Multiplex in Rotaplex

BREZČASEN DIZAJN, INOVATIVNA TEHNIKA

Majhne vgradne višine, kakovostna obdelava, nagrajen dizajn in prepričljiva zmogljivost: to je le nekaj lastnosti, ki izpolnjujejo visoka pričakovanja glede funkcionalnih garnitur za kopalne kadi pri opremljanju kopalnic.



Multiplex Trio MT5 s funkcijo dotoka vode

Možne različice dizajna



M5, MT5, R5, RT5



M5, MT5, R5, RT5



M3, MT3, R3, RT3



M9/MT9



Multiplex Trio MT5, za odtočne odprtine velikosti 52 mm
Model 6161.50



Rotaplex Trio RT5 za odtočne odprtine velikosti 90 mm
Model 6141.60



M9/MT9: udobje kopanja in gladino vode je mogoče povečati s preprostim pritiskom na dizajnersko rozeto

	Multiplex Odtok in preliv	Multiplex Trio Dotok, odtok in preliv	Rotaplex Odtok in preliv	Rotaplex Trio Dotok, odtok in preliv
Globina namestitve	33 mm	33 mm	33 mm	33 mm
Ø odtočne odprtine	52 mm	52 mm	90 mm	90 mm
Dotočna zmogljivost (pri 2,5 bar)	ne	0,33 l/s	ne	0,33 l/s
Odtočna zmogljivost (pri 300 mm višine zastajanja)	0,92 l/s	0,92 l/s	1,25 l/s	1,25 l/s
Prelivna zmogljivost (pri 60 mm višine zastajanja nad sredino prelivne odprtine)	0,63 l/s	0,63 l/s	0,63 l/s	0,63 l/s
Dizajnerske rozete	M5, M3, M9	MT5, MT3, MT9	R3, R5	RT3, RT5
Električni pogon stožca ventila (za priključek na Multiplex Trio E)	ne	da	ne	da



PREGLED VAŠIH PREDNOSTI

- Tri različice dizajna so združljive z vsemi funkcionalnimi enotami
- Ravno dotekanje vode, prilagojeno dizajnu (samo serija Trio)
- Premičen sifon z več odtočne zmogljivosti
- Majhna potreba po prostoru na podlagi ploske rozete in ozkega dotočnega elementa
- Na voljo v treh dolžinah za skoraj vse kopalne kadi in zahteve
- Vgradna globina 33 mm omogoča uporabo tudi pri ozkih robovih kadi
- Preprosta namestitvev na podlagi prilagodljivega ohišja prelivu in optimizirane bowdenove žice
- Nastavljiv regulator curka, ki ga je mogoče prilagoditi posameznemu prelivu

Več informacij najdete na:
viega.si/Katalog/Multiplex-Trio

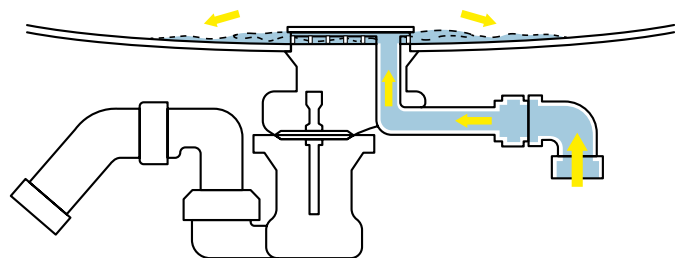
Viega Multiplex Trio F

INOVATIVNO POLNJENJE NA DNU KADI ZA VRHUNSKO UDOBJE

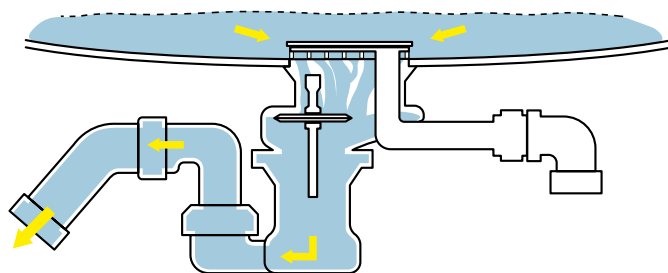
Multiplex Trio F ni samo prava paša za oči. Na podlagi tihega polnjenja kadi na dnu je tudi izredno tiha. Dotok in odtok sta med seboj ločena in obsegata povratno zaporo in prekinjevalnik cevi s certifikatom DVGW.



Polnjenje s curkom na dnu kadi pri modelih Multiplex Trio F



Dotok ima pripravo za preprečevanje povratnega toka in prekinjevalnik cevi



Z odpiranjem stožca ventila (po želji z elektronskim upravljanjem) porabljena voda odteče kot običajno



**Multiplex Trio F za odtočne odprtine
velikosti 52 mm
Model 6145.4**



**Multiplex Trio F z motorjem
Model 6148.1**

	Multiplex Trio F/ Multiplex Trio F z motorjem
Globina namestitve	33 mm
Ø odtočne odprtine	52 mm
Dotočna zmogljivost (pri 2,5 bar)	0,33 l/s
Odtočna zmogljivost (pri 300 mm višine zastajanja)	0,85 l/s
Prelivna zmogljivost (pri 60 mm višine zastajanja nad sredino prelivne odprtine)	0,63 l/s
Električni pogon stožca ventila (za priključitev na E-tehniko MT)	da

i

PREDNOSTI MULTIPLEX TRIO F

- Skoraj neslišno polnjenje kadi na dnu kadi
- S podometnim prekinjevalnikom cevi s certifikatom DVGW
- Majhna potreba po prostoru na podlagi ploske rozete in ozkega dotoka
- Jasna ločitev dotoka in odtoka
- Plosko ohišje preлива 33 mm, primerno za moderne kadi z ozkim robom
- Prostorsko varčna skupna višina sifona (samo 110 mm)
- Različne dolžine za skoraj vse kopalne kadi in zahteve glede dizajna
- Preprosta namestitvev na podlagi prilagodljivega ohišja preлива in optimizirane bowdenove žice
- Premičen sifon z več odtočne zmogljivosti

Viega Multiplex Trio E

POVSEM SAMODEJNO DO POPOLNE SPROSTITIVE

Viega Multiplex Trio E pomeni prisotnost brezžične povezave v kopalnici. Inteligentni upravljalni element je mogoče upravljati z WLAN modulom in po internetu – tudi med potjo, s pametnim telefonom, tabličnim ali prenosnim računalnikom ter osebnim računalnikom.



Funkcije

Temperaturo, količino dotoka in višino vode v kadi je mogoče uravnavati elektronsko. Točno, udobno in celo z možnostjo individualnega shranjevanja priljubljene temperature, gladine in količine vode.

Upravljalni elementi

Se lahko hitro in brez težav namestijo na vsakem poljubnem mestu na robu kadi, na posebnem nastavku ali tudi izven kadi s pomočjo dodatnega kompleta za vgradnjo. Upravljalni elementi so na voljo v treh izvedbah.

Mešalna enota

Majhna, prilagodljiva, za povsem nevidno namestitev in vzdrževanje brez težav. Mešalno enoto je mogoče kombinirati z vsemi garniturami odtoka in preliva, vključno z dotočno armaturo serij Multiplex in Rotaplex.

Upravljanje

Android, iOS ali Windows – pametni daljinski upravljalnik je združljiv z vsako mobilno terminalsko opremo. Dostop poteka s pomočjo brskalnika, brez namestitve aplikacije.



**Multiplex Trio Upravljalni elementi E3
Model 6146.215**

Kromiran upravljalni element združuje nastavitve temperature in funkcijo vklopa ter izklopa. Dodatno je mogoče uravnati količino dotoka vode.



Vrtljivi element s prikazovalnikom prikazuje individualne predhodne nastavitve, temperaturo vode in količino dotoka vode. Po preprostem pritisku na element sledi uporabniški meni z dodatnimi funkcijami.



**Multiplex Trio Upravljalni elementi E2
Model 6146.2**

Upravljanje poteka prek dveh kromiranih gumbov. Eden od teh se uporablja za temperaturo vode in obsega svetilni obroč, drugi pa ima funkcijo vklopa in izklopa.

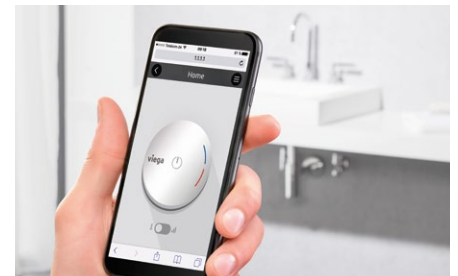


Z drugim elementom se upravlja količina dotoka vode in preklon na ročno prho.



**Upravljalni element Multiplex Trio E
Model 6146**

Upravljanje vseh funkcij, kot so uravnavanje temperature, količine dotoka vode ali preklon na ročno prho, se izvaja z osrednjim upravljalnim elementom.



WLAN modul Multiplex Trio E

Z mobilno terminalsko opremo je mogoče vse funkcije upravljati z daljinskim upravljalnikom.

i

PREPRIČLJIVA SAMODEJNOST

- Daljinsko upravljanje s pametnim telefonom, tabličnim ali prenosnim računalnikom ter osebnim računalnikom
- Izredna svoboda oblikovanja – vidni del upravljalne enote potrebuje le malo prostora
- Montaža na rob kadi ali z razširitvenim priborom na steno
- Povsem samodejno uravnavanje temperature vode, količine dotoka, gladine vode – tudi na poti
- Funkcija pomnilnika za shranjevanje individualnih nastavitev
- Samodejno polnjenje kadi pri priklicu funkcije pomnilnika
- Posebna varnost na podlagi zaščite s prelivom
- „Nevidno“ nameščena mešalna tehnika

Sifoni in odtočni ventili Viega

DIZAJN IN TEHNIKA, VODA NA VAŠ MLIN

Kopalniško pohištvo in umivalniki odražajo individualen okus stranke. Nov prostorsko varčen odtok Viega zagotavlja zelo funkcionalno odvodnjavanje tudi, ko je prostor omejen – za še več razvojnih možnosti pri oblikovanju kopalnice.





Prostorsko varčni odtoki Viega vam omogočajo kar se da učinkovito izrabo razpoložljivega prostora v kopalnici

Prostorsko varčni odtoki Viega

NOVA SVOBODA POD VAŠIM UMIVALNIKOM

Idealna rešitev za kopalnice brez ovir

Namestitev ustreznega umivalnika brez omarice ustvari prostor za dostop brez ovir, primerno za dostop invalidnih oseb. Z namestitvijo prostorsko varčnega sifona Viega lahko kadarkoli ustvarite rešitev brez ovir in si zagotovite enostavno montažo. Zamudna montaža podometnih priključkov ni več potrebna.

Čiščenje brez razstavljanja cevi sifona in razlivanja vode po omarici

Prostorsko varčen sifon omogoča enostavno čiščenje brez razstavljanja in uporabe orodja. Pri tem modelu, spodnji del sifona vsebuje posebno demontažno skodelico, ki se jo enostavno spoji na »klik« sistem, razstavi pa se jo z enostavno sprostivijo dveh zatičev. Vodo se enostavno zlije iz skodelice, brez razlivanja vode po notranjosti omarice.



PREDNOSTI PROSTORSKO VARČNIH ODTOKOV

- Minimalna velikost za več prostora pod umivalnikom
- Kompakten format z globino 57 mm in višino 102 mm
- Odtočno koleno z optimiziranim pretokom in povečano odtočno zmogljivostjo
- Prilagoditev odtočnega kolena vodoravno od 50–340 mm, navpično od 15–310 mm
- Zmanjšane zalog zaradi prilagodljivih priključkov z odtočno cevjo v DN 32 in DN 40
- Tesnila priključkov na sifonu so brizgana z 2K-tehnologijo
- Nove pritrdilne matice za enostavno montažo



Model 5634.15

Sifon Viega Eleganta

EKSTRAVAGANTEN DIZAJN – SIFON, KI GA NI POTREBNO SKRIVATI Z OMARICO



Lepo oblikovani sifon Eleganta in premišljeni odtočni ventili Visign spet dokazujejo, da so lahko tudi klasične, smotrne armature presenetljivo oblikovno izrazne in istočasno zelo zmogljive.

Možne različice dizajna



Eleganta
Model 5788



Komplet Eleganta
Model 5788.4



Stekleničasti sifon
Model 5753



Cevni sifon
Model 5611



Sifon
Model 5421



Cevni sifon
Model 5535

Odtočni ventili Viega

PREPREČEVANJE VONJAV ŠE NIKOLI NI BILO TAKO PREPROSTO

Raznolike rešitve za vsako kopalnico

Visoko sijajna kromirana medenina, v obliki steklenice ali cevi – pri tem pa z najboljšimi lastnostmi pretoka in integrirano zaporo pred vonjavami: s sifoni najde vsaka kopalnica idealno rešitev.

Odtočni ventili za vsakogar

Univerzalni in stebelni ventili Viega so na zapiranje ali pa so na voljo z inovativno tehniko klika. Zapiranje in odpiranje potekata na sodoben način z rahlim pritiskom na pokrov.



Možne različice dizajna



**Stebelni ventil
Visign V1
Model 5432/5433**



**Stebelni ventil
Visign V1
Model 5430/5431**



**Univerzalni ventil
Visign V1
Model 5438/5439**



**Univerzalni ventil
Visign V1
Model 5439.5**



**Univerzalni
ventil
Model 5125**



**Univerzalni
ventil
Model 5121**



KAJ MORAJO VEDETI PROFESIONALCI

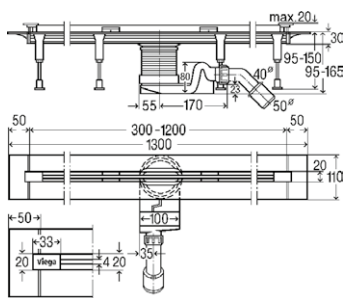
- Kakovosten dizajn
- Enostavna in hitra montaža
- Vzdržljiva kromirana površina
- Tesnilni material na področju cevnih spojev neštetokrat dokazane kakovosti

Več informacij najdete na:
wiega.si/Katalog/Odtocna-tehnika

Odbočna tehnika Viega

PONUDBA

S svojo obsežno ponudbo izdelkov za odvodnjavanje v kopalnici Viega nudi kakovostno tehniko in nagrajen dizajn za čisto vsa področja. Od garnitur za kopalne kadi do kanalov za prho in stenskih odtokov, odvodnjavanja pršnih kadi in pomivalnih korit ali kopalniških ter talnih odtokov. Seveda pa pri tem posebna pozornost velja vrhunski prilagodljivosti, kakovosti in zmogljivosti.

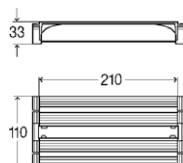


Kanal za prho Advantix Vario
za kompozitno zatesnitev
iz umetne mase
osnovno telo, model 4965.10
rešetka mat, model 4965.30

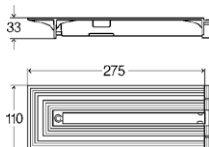
vgradna višina od 95 mm
višina zaporne vode 50 mm
odtok DN 40/50

izbirno kot sanacijski model,
osnovno telo, model 4966.10

na voljo v sijaj, mat, črni in beli izvedbi

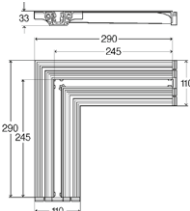


Spojni kos Advantix Vario
za povezavo dveh kanalov za prho
Model 4965.12



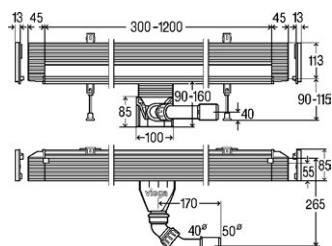
Komplet zaključnega zapornega elementa Advantix Vario
za podaljšanje osnovnega telesa Advantix Vario
Model 4965.16

izbirno kot sanacijski model, model 4966.16



Spojni kos Advantix Vario, 90°
za povezavo dveh kanalov za prho
Model 4965.14

izbirno kot sanacijski model, model 4966.14



Stenski odtok Advantix Vario
za kompozitno zatesnitev
iz umetne mase
osnovno telo, model 4967.10
rešetka mat, model 4967.30

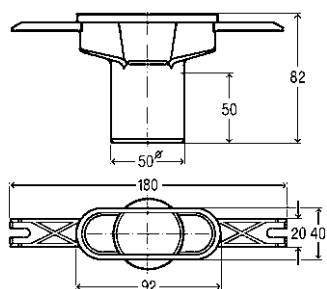
vgradna višina od 90 mm
višina zaporne vode 50 mm
odtok DN 40/50

izbirno kot sanacijski model,
osnovno telo, model 4968.10

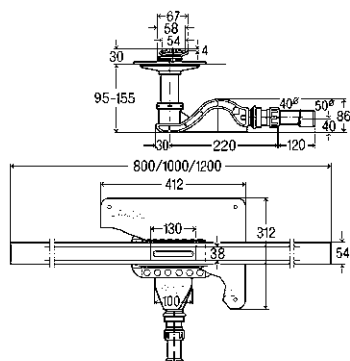
na voljo v sijaj, mat, črni in beli izvedbi



Zaključna letev za ploščice Advantix Vario
za stenski odtok Advantix Vario in Advantix Vario
iz nerjavnega jekla
Model 4982.84



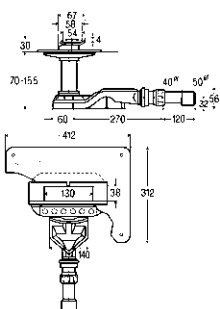
Odtok kanala za prho Advantix Vario
vertikalen
brez sifona
Model 4965.79



Kanal za prho Advantix Cleviva
z vložkom Advantix Visign C1
za kompozitno zatesnitev
Vidni deli iz nerjavnega jekla
Dolžina 800, 1000, 1200 mm
Model 4981.10

vgradna višina od 95 mm
višina zaporne vode 50 mm
odtok DN 40/50

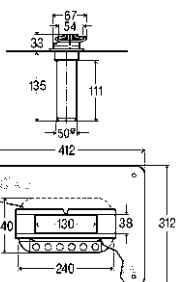
izbirno kot sanacijski model,
model 4981.11



Kanal za prho Advantix Cleviva
za kompozitno zatesnitev
iz umetne mase
osnovno telo, model 4981.80

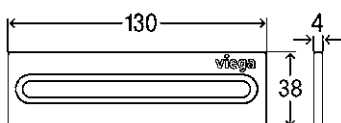
vgradna višina od 95 mm
višina zaporne vode 50 mm
odtok DN 40/50

izbirno kot sanacijski model,
osnovno telo, model 4981.81



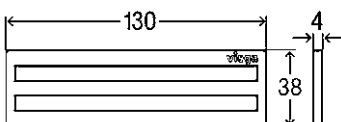
Odtok kanala za prho Advantix Cleviva
vertikalen
za kompozitno zatesnitev
iz umetne mase
osnovno telo, model 4981.90

vgradna višina od 25 mm
brez sifona
odtok DN 50



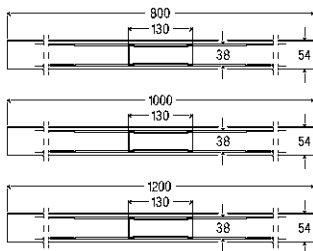
Vložek kanala za prho Advantix Cleviva
Visign C1
Enojna odtočna odprtina
iz nerjavnega jekla
Model 4981.50

zlate barve, šampanjec,
bakreno-zlate barve in črna



Vložek kanala za prho Advantix Cleviva
Visign C2
Dvojna odtočna odprtina
iz nerjavnega jekla
Model 4981.60

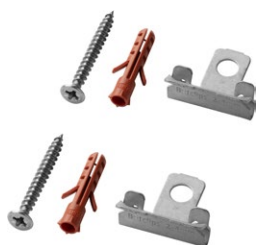
zlate barve, šampanjec,
bakreno-zlate barve in črna



Profilni kanal za prho Advantix Cleviva
iz nerjavnega jekla

Dolžina 800 mm, model 4981.30
Dolžina 1000 mm, model 4981.31
Dolžina 1200 mm, model 4981.32

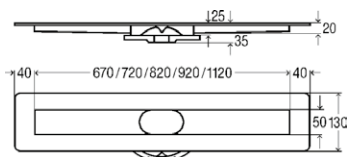
zlate barve, šampanjec,
bakreno-zlate barve in črna



Komplet za pritrditev kanala za prho
Advantix Cleviva
Model 4981.89



Element zvočne izolacije Advantix
obstojen proti staranju in trajno elastičen
preverjena zvočna izolacija po DIN 4109-2016
in VDI 4100
Model 4914.90

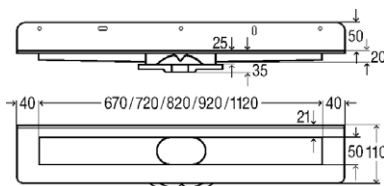


Kanal za prho Advantix (modulni)

za kompozitno zatesnitev, iz nerjavnega jekla
tesnilna prirobnica peskana
osnovno telo, model 4982.10
sifon, model 4982.92
komplet namestitvenih nogic, model 4982.90
matirana rešetka ER10, model 4982.50

vgradna višina od 95 mm
višina zaporne vode 50 mm
odtok DN 40 s prehodnim elementom na DN 50

izbirno sifon
navpičen, model 4982.94
sanacija, model 4982.93
navpičen brez sifona, model 4982.83
komplet namestitvenih nogic za sanacijo,
model 4982.91

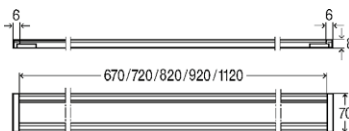


Stenski kanal za prho Advantix (modulni sistem)

za kompozitno zatesnitev
iz nerjavnega jekla, tesnilna prirobnica peskana
osnovno telo, model 4982.20
sifon, model 4982.92
komplet namestitvenih nogic, model 4982.90
matirana rešetka ER11, model 4982.60

vgradna višina od 95 mm
višina zaporne vode 50 mm
odtok DN 40 s prehodnim elementom na DN 50

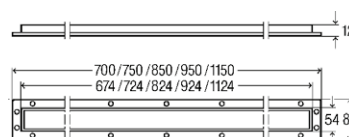
izbirno sifon
navpičen, model 4982.94
sanacija, model 4982.93
navpičen brez sifona, model 4982.83
komplet namestitvenih nogic za sanacijo,
model 4982.91



Montažni okvir Advantix

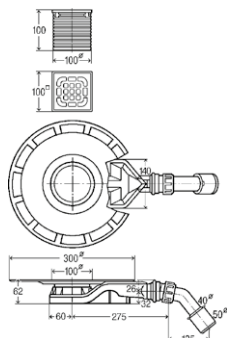
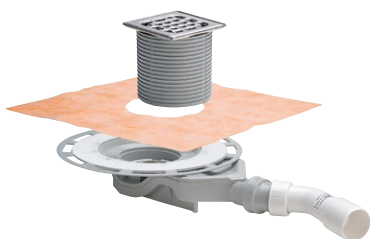
oglat, model 4982.30

izbirno zaobljen, model 4982.40



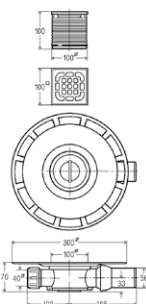
Montažni okvir Advantix

Standard
Model 4982.45



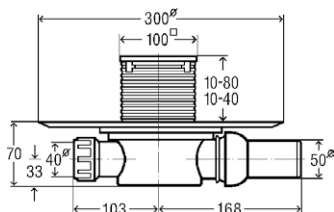
Kopalniški odtok Advantix, 62 mm
za kompozitno zatesnitev
Model 4980.61

Vgradna višina od 62 mm (sanacijski odtok)
nastavek z okvirjem iz nerjavnega jekla in
rešetka
višina zaporne vode 25 mm
odtok DN 40/50



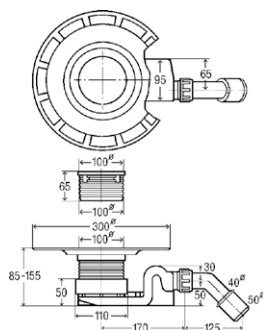
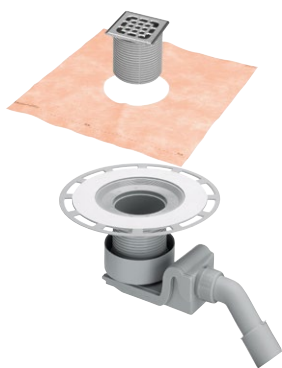
Kopalniški odtok Advantix, 70 mm
za kompozitno zatesnitev
Model 4939

Vgradna višina od 70 mm
nastavek z okvirjem iz nerjavnega jekla in
rešetka
višina zaporne vode 30 mm
odtok DN 50



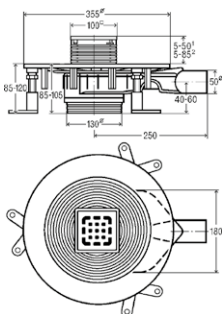
**Kopalniški odtok Advantix, 70 mm
brez vonjav**
za kompozitno zatesnitev
Model 4936.4

za uspešno zatiranje vonjav
vgradna višina od 70 mm
nastavek z okvirjem iz umetne mase ali
nerjavnega jekla in rešetka
višina zaporne vode 30 mm
odtok DN 50



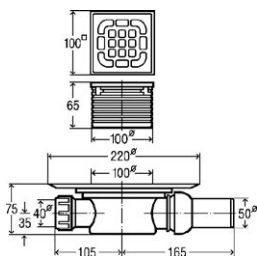
Kopalniški odtok Advantix, 85 mm
za kompozitno zatesnitev
Model 4927

vgradna višina od 85 mm
nastavek z okvirjem iz nerjavnega jekla in
rešetka
višina zaporne vode 50 mm
odtok DN 40/50



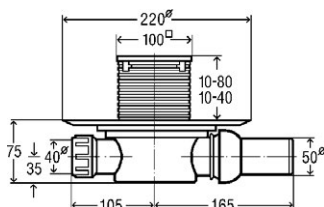
Kopalniški odtok Advantix Top, 85 mm
za kompozitno zatesnitev
Model 4914.20

vgradna višina od 85 mm
nastavek z okvirjem iz umetne mase ali
nerjavnega jekla in rešetka
zavaran pred povratnim zastajanjem
zaporne vode in nastavljiv 35–50 mm
odtok DN 50



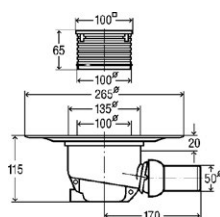
Kopalniški odtok Advantix
za konvencionalno zatesnitev
Model 4935.1

vgradna višina od 75 mm
nastavek z okvirjem iz umetne mase in rešetko
iz nerjavnega jekla
višina zaporne vode 30 mm
odtok DN 50



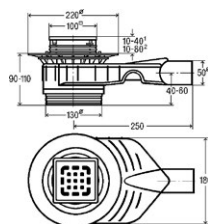
Kopalniški odtok Advantix, brez vonjav
za konvencionalno zatesnitev
za uspešno zatiranje vonjav
Model 4936.2

vgradna višina od 75 mm
nastavek z okvirjem, rešetka po želji iz umetne
snovi ali nerjavnega jekla
višina zaporne vode 30 mm
odtok DN 50



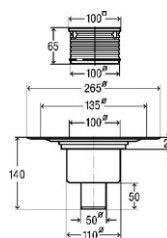
Kopalniški odtok Advantix
za konvencionalno zatesnitev
Model 4921.76

vgradna višina od 115 mm
nastavek z okvirjem iz umetne mase in rešetko
iz nerjavnega jekla
višina zaporne vode 50 mm
odtok DN 50



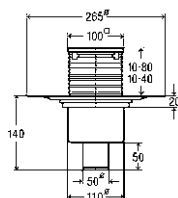
Kopalniški odtok Advantix Top
za konvencionalno zatesnitev
Model 4914.10

vgradna višina od 90 mm
nastavek z okvirjem iz umetne mase ali
nerjavnega jekla in rešetka
zavarovan pred povratnim zastajanjem zaporne
vode in nastavljiv 35–50 mm
odtok DN 50



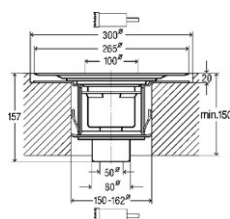
Kopalniški odtok Advantix
za konvencionalno zatesnitev
Model 4926

vgradna višina od 0 mm (v ravnini s tlemi)
nastavek z okvirjem iz umetne mase in rešetko
iz nerjavnega jekla
višina zaporne vode 50 mm
odtok DN 50



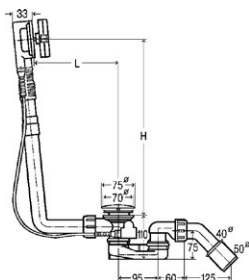
Kopalniški odtok Advantix, brez vonjav
za konvencionalno zatesnitev
za uspešno zatiranje vonjav
Model 4936.3

vgradna višina od 0 mm (v ravnini s tlemi)
nastavek z okvirjem iz umetne mase
višina zaporne vode 30 mm
odtok DN 50



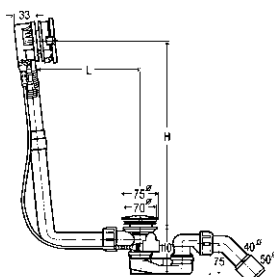
Kopalniški odtok Advantix R 120
(razred protipožarne odpornosti F30–F120)
Model 4926.20

vgradna višina od 0 mm (v ravnini s tlemi)
višina zaporne vode 50 mm
odtok DN 50
izbirno rešetka iz nerjavnega jekla
z okvirjem iz umetne mase, model 4934.1
z okvirjem iz nerjavnega jekla, model 4934.2



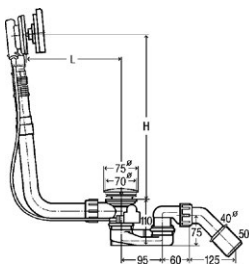
Odtok/preliv Multiplex
Visign M5
Model 6162.45

višina zaporne vode 50 mm
odvod DN 40/50
D 100–260, V 180–400



Odtok/preliv Multiplex Trio
za dotok vode skozi telo preliwa
Visign MT5
Model 6161.50

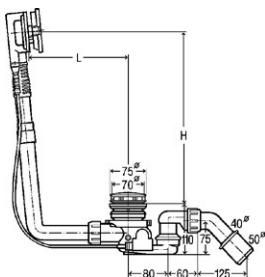
višina zaporne vode 50 mm
odvod DN 40/50
D 100–260, V 180–400



Odtok/preliv Multiplex Trio
za dotok vode skozi telo preliwa
z dvigom gladine vode plus 5 cm
Visign MT9
Model 6170.10

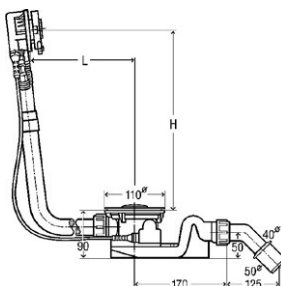
višina zaporne vode 50 mm
odvod DN 40/50
D 100–260, V 180–400

na voljo tudi kot Multiplex
Model 6171.10



Odtok/preliv Multiplex Trio F
za dotok vode skozi telo odtoka
Model 6145.4

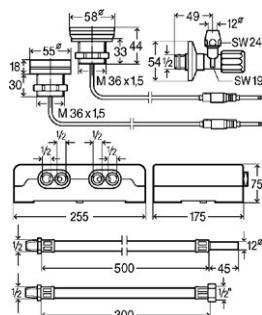
višina zaporne vode 50 mm
odvod DN 40/50
D 100–260, V 180–350



Odtok/preliv Rotaplex Trio
za dotok vode skozi telo preliwa
Visign RT5
Model 6141.62
Komplet opreme model 6141.01

višina zaporne vode 50 mm
odvod DN 40/50
D 150–400, V 180–430

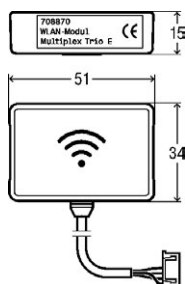
na voljo tudi kot Rotaplex
Model 6142.32
Komplet opreme model 6141.01



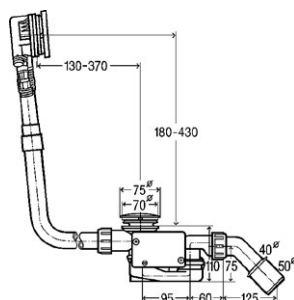
Armatura E3 Multiplex Trio
mešalna enota elektronska
z dvema upravljalnima elementoma
Model 6146.215

upravljalni element kromiran
kromiran element prikazovalnika
s stekleno površino

na voljo tudi z enim upravljalnim elementom
Model 6146
na voljo tudi z dvema upravljalnima elementoma
Model 6146.2



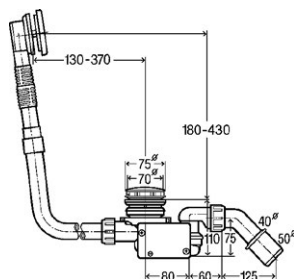
WLAN-modul Multiplex Trio E
za daljinsko upravljanje Multiplex Trio E
prek mobilnih naprav (Android, iOS,
Windows) v neposrednem delovanju
ali prek interneta
Model 6146.224



Odtok/preliv Multiplex Trio
za dotok vode skozi telo preliva
z električnim sprožanjem ventilskega stožca
Model 6175.1

višina zaporne vode 50 mm
odvod DN 40/50

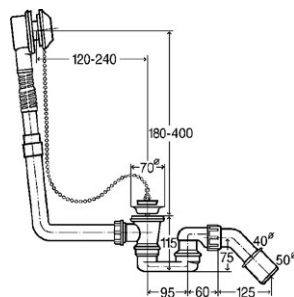
na voljo tudi kot Rotaplex Trio
Model 6175.2



Odtok/preliv Multiplex Trio F
za dotok vode skozi telo odtoka
z električnim sprožanjem ventilskega stožca
Model 6148.1

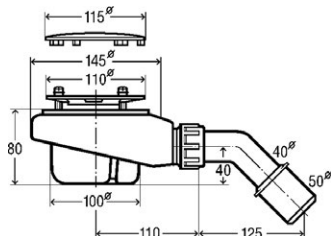
višina zaporne vode 50 mm
odvod DN 40/50

Na voljo tudi kot Rotaplex Trio
Model 6148.2



Odtok/preliv Citaplex
rozeta iz nerjavnega jekla
Model 6176.45

višina zaporne vode 50 mm
odvod DN 40/50

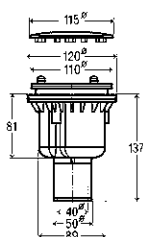
**Odtok Tempoplex**

za odtoke prhe z odtočno odprtino \varnothing 90 mm
s kromiranim pokrovom
pritrđilna prirobnica iz nerjavnega jekla
Model 6961

višina zaporne vode 50 mm
odvod DN 40/50

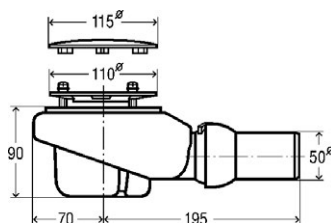
na voljo tudi kot navpična različica
Model 6962

na voljo tudi kot Tempoplex 60 z vgradno višino
60 mm

**Odtok Tempoplex**

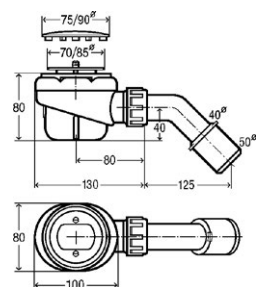
za pršne kadi s \varnothing odtočne odprtine 90 mm
z navpičnim odtokom in kromiranim pokrovom
pritrđilna prirobnica iz nerjavnega jekla
Model 6965

višina zaporne vode 50 mm
odvod DN 40/50

**Odtok Tempoplex Plus**

visoka odtočna zmogljivost
za odtoke prhe z odtočno odprtino \varnothing 90 mm
s kromiranim pokrovom
pritrđilna prirobnica iz nerjavnega jekla
Model 6960

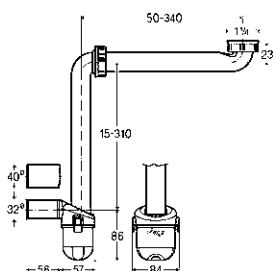
višina zaporne vode 60 mm
odvod DN 50

**Odtok Domoplex**

za odtoke prhe z odtočno odprtino \varnothing 52 mm
s kromiranim pokrovom
pritrđilna prirobnica iz nerjavnega jekla
Model 6928

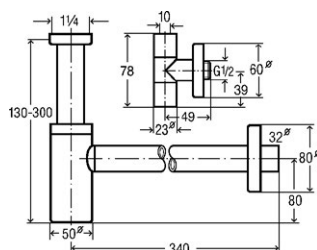
višina zaporne vode 50 mm
odvod DN 40/50

na voljo tudi kot navpična različica
Model 6921

**Sifon**

za nadometno namestitve v kopalniško
pohišstvo
prostorsko varčven in nastavljiv po višini
z odstranljivo skodelico
Model 5634.15

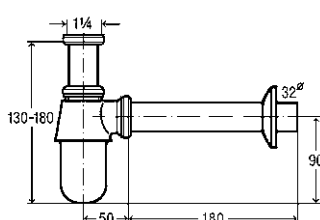
višina zaporne vode 50 mm
odvod DN 32/40



Komplet 1 Eleganta – stekleničasti sifon
s kotnimi ventili Eleganta
medenina kromirana
Model 5788.4

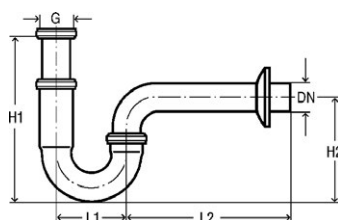
višina zaporne vode 50 mm
priključek DN 32 mm

na voljo tudi brez kotnih ventilov
Model 5788



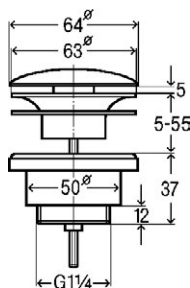
Stekleničasti sifon
medenina kromirana
Model 5753

višina zaporne vode 50 mm
priključek DN 32 mm



Cevni sifon
medenina kromirana
Model 5611

višina zaporne vode 50 mm
priključek DN 32 mm
L1 75, L2 170, H1 140–190, H2 110 mm

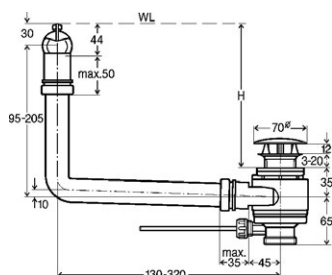


Univerzalni ventil

Visign V1
z okroglim pokrovom z zapiranjem na klik
priključek 1 1/4
Model 5439

na voljo tudi s kvadratnim pokrovom
Model 5441

na voljo tudi v različnih drugih izvedbah



odtok/preliv

z integrirano funkcijo preлива
za pomivalna korita brez preлива
priključek 1 1/4
Model 5420.1



Viega GmbH & Co. KG

Viega Platz 1
57439 Attendorn
Nemčija

Telefon +49 2722 61-0

viega.com

Viega d.o.o.

Telefon +385 99 66 81 482

info@viega.hr

viega.si

